

# 新興国における諸問題

2012年1月23日

株式会社タニタ  
知的財産室  
小林 由吉夫

**最初に簡単に会社の紹介を**

# 最近社食のレシピ本で有名になりました

## シリーズ累計441万部突破

体脂肪計タニタの社員食堂  
500kcalのまんぶく定食

タニタ

このボリュームで  
530kcal

ありがとうございます  
ございます

国民的  
ベストセラー **150万部**突破です

大和書房 定価 (1143円+税)

続 体脂肪計タニタの社員食堂  
もっとおいしい500kcalのまんぶく定食

タニタ

この  
ボリュームで  
531kcal

読者もやせた!  
魚料理が増えた!

お待たせしました!  
**第2弾**

赤ちょうちん、  
レシピも満載!

大和書房 定価 (1143円+税)

食堂も始めました

## 丸の内タニタ食堂





## 会社概要

会社名： 株式会社タニタ

創業： 1923年3月

創立： 1944年1月

代表取締役： 谷田千里

資本金： 5,100万円

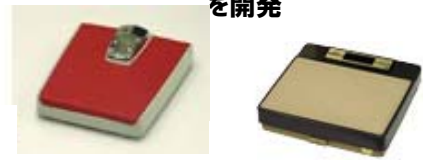
社員数： 1,200人(グループ、2011年3月現在)

事業内容： 家庭用・業務用計測計量機器(体組成計、体脂肪計、体重計、クッキングスケール、歩数計、タイマー、塩分計、活動量計、血圧計、脈拍計、デジタルカロリースケール、デジタル尿糖計、温湿度計)などの製造・販売



# 「はかり」のタニタ ヘルスメーターの進化とともに

昭和34年(1959年)  
ハカリ製造許可証取得  
家庭用ヘルスメーター製造・販売



昭和53年(1978年)  
世界初!  
デジタルヘルスメーター  
を開発



平成4年(1992年)  
世界初!  
体内脂肪計を開発

## 体脂肪計



進化

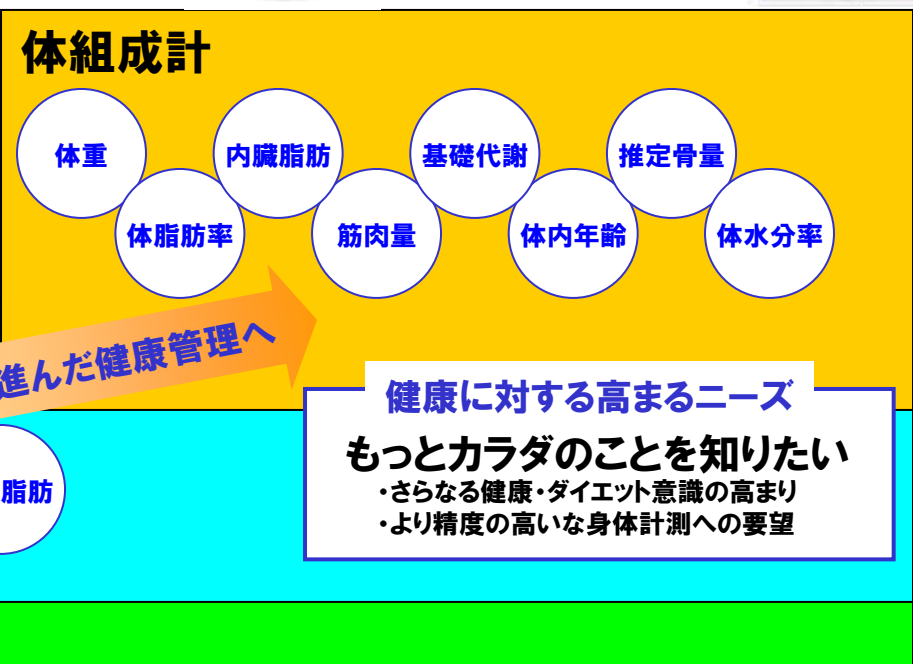
平成16年(2004年)  
世界初!  
家庭用8電式体組成計  
を開発



平成20年(2008年)  
世界最薄の体組成計  
を開発



H平成22年(2010)  
世界初の  
SDメモリーカード付き  
体組成計



昭和21年(1946年)  
谷田無線電機製作所から  
谷田製作所へ改称

昭和42年(1967年)  
谷田製作所から  
タニタ製作所へ改称

昭和61年(1986年)  
タニタ製作所から  
タニタへ改称

# 主力商品は体組成計です

## 体組成計は高精度・高機能化しています

### ■ 世界最薄 厚さ15mmの体組成計(BC-305)

2008年3月発売



コンパクトで薄く、さらに50g単位で計測できる高精度を実現しました

◆他社通常製品の平均高さ  
平均※約61mm

約1/4

※タニタ調べ

### ■ 乗るだけで計測でき、結果をSDカードに記録できる体組成計(BC-309)

2009年4月発売

初期設定後は乗るだけで、登録者の誰が計測しているか自動で認識します

これまでの体組成計はフットスイッチで登録者を認識

計測したデータはSDメモリーカードに記録され、お手持ちのパソコンでグラフにして見ることができます





# タニタの健康計測機器

「健康をはかる」さまざまな計測機器を商品化しています

## ■ 活動量計カロリズムスマート

2009年6月発売



歩いているときはもちろん、家事やデスクワークなど、歩行を伴わない動きも計測し、1日の総消費カロリーを表示する活動量計です。活動量は1時間ごとにグラフで表示されるため、生活行動の振り返りができ、使用者のモチベーション向上につながります。

1日の総消費カロリーが分かれば、摂取カロリーとバランスをとることができます。効果的なダイエットや健康管理に役立つツールとして、ご好評いただいています。

## ■ 睡眠計スリープスキャン

2009年7月発売



### 睡眠の状態をグラフで表示

睡眠は病気や肥満と密接に関係しているといわれます。本商品は、寝ているときの呼気、脈拍、体動を検知し、睡眠の状態を計測・解析する睡眠計です。寝具の下に敷いて寝るだけで計測できます。

計測結果はSDメモリーカードに記録され、パソコン上で睡眠ステージ(眠りの深さ)を時系列でグラフ化して表示するほか、睡眠点数なども分かります。医療機関をはじめ、運輸業界、ホテル業界などでの利用を見込んでいます。

## ■ 携帯型デジタル尿糖計ユーチェック

2008年6月発売



### 糖尿病を未然にチェック

わが国では、成人の5人に1人が糖尿病予備軍といわれています。予防には、血糖値を日々チェックすることが求められます。しかし、血糖値をはかるためには、血を採取する必要があるため、計測者に大きな負担を強いてしまいます。

本商品は、血糖値と相関性の高い尿糖値を計測します。からだに負荷をかけないため、毎食後にはかるといった使い方が容易で、食後高血糖をチェックすることができます。

それでは本題に入ります

# 計量器の新興国市場の特徴

---

- はかりを使う習慣がない
    - 未だにマスを使っている
  - 精度はあまり問題にならない
    - 日本のメーカーなら楽に基準をクリア
  - 旧式の機械式はかりがよく売れる
    - インフラが未整備
    - 電池が高い
-

# 新興国市場で売れるはかり

- 病院、診療所向けの体重計、体脂肪計  
栄養失調の診断



- 料理用はかり  
いろいろな用途に転用



- 宝石・貴金属用小型高精度はかり



資源国

# 新興国市場向け

- 低価格の家庭用体重計、体脂肪計
- 温湿度計

中国工場で設計、製造(デザインとコスト)



# 新興国市場の問題点

---

- 知的財産制度が未整備

  - 模倣品問題

- 医療器認定

  - 日本の認定が認められないことがある

- 計量器の基準

  - 独自の規定(例えばタイ)

---



# 新興国市場における知財活動

---

- 新興国での問題は模倣品、コピー品
  - 第1に商標権の確保
    - ハウスマーク
    - デッドコピー品対策
  - 意匠権も重要
    - 模倣品対策
  - 特許は重要度が低い
    - 権利行使が難しい、技術水準の相違...
-

# 新興国市場における非営業活動

- 大学病院、医療機関との共同研究  
医療器認定のためのエビデンス収集
- 模倣品対策  
宝石用ばかりのデッドコピー



# 新興国市場の将来

---

- 経済力の向上と共に健康への意識が高まる

栄養失調、感染症→肥満、生活習慣病

ダイエット市場の立ち上がり(富裕層)

高齢者の健康問題

- 多様な計測器の需要

体重計→体脂肪計→体組成計

歩数計→活動量計

腹部脂肪計

---

ご静聴ありがとうございました。



# 「健康をはかる」タニタの取り組み

---



<http://www.tanita.co.jp>



会社名： 株式会社タニタ

創業： 1923年3月

創立： 1944年1月

代表取締役： 谷田千里

資本金： 5,100万円

社員数： 1,200人(グループ)

事業内容： 家庭用・業務用計測計量機器(体組成計、体脂肪計、体重計、クッキングスケール、歩数計、タイマー、塩分計、血圧計、脈拍計、デジタルカロリースケール、デジタル尿糖計、温湿度計)などの製造・販売

---



### もともとはライターやホットポットなどの製造を手掛けていました

- 1923(大正12)年 谷田賀良俱商店設立
- 1944(昭和19)年 谷田無線電機製作所創立



### ヘルスマーターの発売

- 1959(昭和34)年 家庭用体重計を製造。「ヘルスマーター」と命名して発売
- 1978(昭和53)年 日本初のデジタルヘルスマーター製造・発売



### 体脂肪計の開発・発売

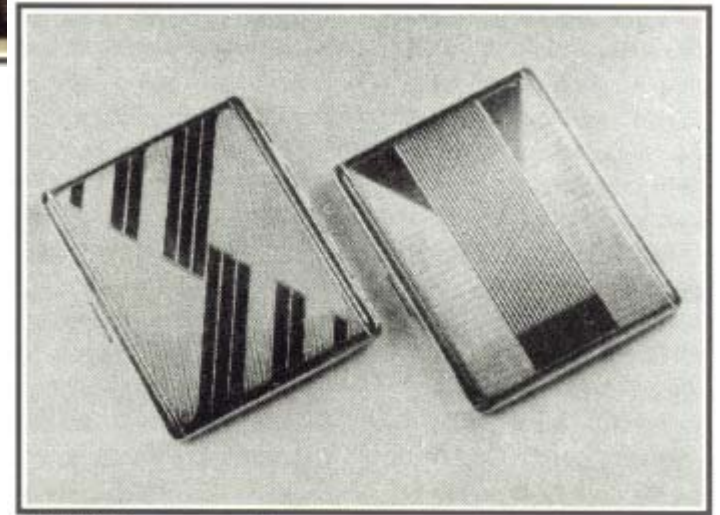
- 1992(平成4)年 世界初の体脂肪計を発売
- 1995(平成7)年 普及型家庭用脂肪計付ヘルスマーターを発売
- 2004(平成16)年 世界初の家庭用体組成計を発売。体脂肪率のほか、筋肉量、内臓脂肪レベル、推定骨量なども計測・表示
- 2007(平成19)年 体脂肪計・体組成計生産累計2000万台突破



谷田賀良具商店(谷田商店)



谷田無線電機製作所



シガレットケース

谷田製作所に改称(1946年)、電機製品分野への進出と拡充

日本初のオーブントースター



小型モーター

ターンオーバー型トースター



ストーブ

### ヘルスマーターの進化とともに

平成20年(2008年)  
世界最薄の体組成計  
を開発



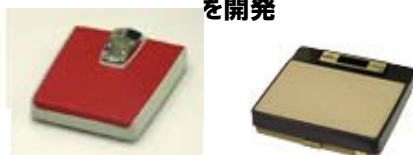
平成16年(2004年)  
世界初!  
家庭用8電式体組成計  
を開発

平成4年(1992年)  
世界初!  
体内脂肪計を開発



昭和34年(1959年)  
ハカリ製造許可証取得  
日本初!  
家庭用ヘルスマーター製造・販売

昭和53年(1978年)  
世界初!  
デジタルヘルスマーター  
を開発



### 体組成計



### 体脂肪計



### 体重計



進化

さらに進んだ健康管理へ

健康に対する高まるニーズ

もっとカラダのことを知りたい

- ・さらなる健康・ダイエット意識の高まり
- ・より精度の高いな身体計測への要望

昭和21年(1946年)  
谷田無線電機製作所から  
谷田製作所へ改称

昭和42年(1967年)  
谷田製作所から  
タニタ製作所へ改称

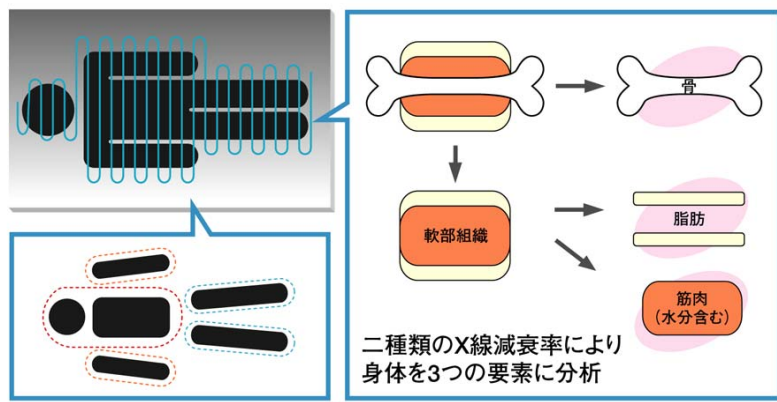
昭和61年(1986年)  
タニタ製作所から  
タニタへ改称





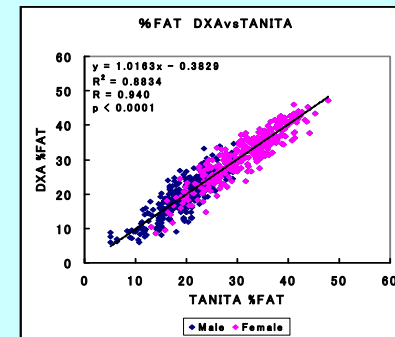
## ◆医療用と同じ技術を家庭用に展開

基礎データの計測にDXA(二重X線吸収)法を採用  
幅広く、数多くの被験者のデータを収集し、完成させた回帰式(推定式)は世界の専門家が評価



### タニタの回帰式の特徴

- ◎被験者の体調などに左右されず客観性が高い
- ◎左右の腕脚、胴体、頭部など、部位ごとの計測が可能
- ◎DXA法との相関が強い(FFM値0.98以上)



### ◆開発から製造までの一貫体制<はかり生産累計1億台以上>

本社



秋田工場



### ◆基礎研究

世界各国の大学や医療機関などと共同研究を推進、  
体脂肪・体組成関連の研究成果を発表

- ◎タニタ体重科学研究所活動(日本+海外): 医学誌、学会発表など67件
  - ◎外部研究機関の活動(日本+海外): 医学誌、学会発表など24件
- 合計91件

生体インピーダンス法(BIA)関連特許出願数 業界No.1

- <日本> 取得: 80件 出願中: 150件
- <海外> 取得: 280件 出願中: 300件

※米・英・独・仏・伊・西・韓・中・台・印などの主要国

経済産業省特許庁より平成20年度の知財功労賞として、  
経済産業大臣表彰(特許活用優良企業)を受賞

世界100カ国以上で販売



医療現場から家庭まで  
体組成計・体脂肪計の販売  
累計2000万台以上

体組成計は高精度・高機能化しています

■ 世界最薄 厚さ15mmの体組成計(BC-305)

2008年3月発売



コンパクトで薄く、さらに50g単位で計測できる高精度を実現しました

◆他社通常製品の平均高さ  
平均※約61mm

※タニタ調べ

■ 乗るだけで計測でき、結果をSDカードに記録できる体組成計(BC-309)

2009年4月発売

初期設定後は乗るだけで、登録者の誰が計測しているか自動で認識します



これまでの体組成計はフットスイッチで登録者を認識




計測したデータはSDメモリーカードに記録され、お手持ちのパソコンでグラフにして見ることができます



「健康をはかる」さまざまな計測機器を製品化しています

## ■ 活動量計カロリズムスマート

2009年6月発売



### 1日の総消費カロリーを計測・表示

歩いているときはもちろん、家事やデスクワークなど、歩行を伴わない動きも計測し、1日の総消費カロリーを表示する活動量計です。活動量は1時間ごとにグラフで表示されるため、生活行動の振り返りができ、使用者のモチベーション向上につながります。

1日の総消費カロリーが分かれば、摂取カロリーとバランスをとることができます。効果的なダイエットや健康管理に役立つツールとして、ご好評いただいています。

## ■ 睡眠計スリープスキャン

2009年7月発売



### 睡眠の状態をグラフで表示

睡眠は病気や肥満と密接に関係しているといわれます。本製品は、寝ているときの呼気、脈拍、体動を検知し、睡眠の状態を計測・解析する睡眠計です。寝具の下に敷いて寝るだけで計測できます。

計測結果はSDメモリーカードに記録され、パソコン上で睡眠ステージ(眠りの深さ)を時系列でグラフ化して表示するほか、睡眠点数なども分かります。医療機関をはじめ、運輸業界、ホテル業界などでの利用を見込んでいます。

## ■ 携帯型デジタル尿糖計ユーチェック

2008年6月発売



### 糖尿病を未然にチェック

わが国では、成人の5人に1人が糖尿病予備軍といわれています。予防には、血糖値を日々チェックすることが求められます。しかし、血糖値をはかるためには、血を採取する必要があるため、計測者に大きな負担を強いてしまいます。

本製品は、血糖値と相関性の高い尿糖値を計測します。からだに負荷をかけないため、毎食後にはかるといった使い方が容易で、食後高血糖をチェックすることができます。

インターネットを活用し、健康管理サービスの提供や情報発信を行っています

## ■ 健康管理サービス「からだカルテ」

2007年3月スタート



### 健康計測機器とネットを連動させて健康管理

体組成計や血圧計、歩数計などの健康計測機器とインターネットを連動させた会員制の健康管理サービスが「からだカルテ」です。各対応機器で計測したデータをパソコンや携帯電話を使ってインターネット上で閲覧することができます。

また、楽しく歩数を高められる「歩数イベント」を定期的に行ったり、個別に管理栄養士からの食事指導を受けられるオプションメニューを提供したり、さまざまなサービスを行っています。個人だけでなく、企業や健保組合等の法人でもご利用いただいています。

## ■ 動画配信サイト「コメ・スタチャンネル」

2008年12月スタート



### 社員が出演し、生の声を動画で発信

動画配信サービス「ニコニコ動画」内に専用チャンネル「コメ・スタチャンネル」を設け、定期的に情報発信を行っています。ヘルスマーター発売50周年を記念してスタートしました。

動画では弊社社長をはじめ、社員が出演し、「はかる」「健康管理」などをキーワードとしたさまざまな情報、メッセージを発信しています。

動画に対して視聴しているユーザーがコメントを投稿することができるニコニコ動画の特性を生かし、双方向のコミュニケーションツールとして活用しています。

社員の健康管理を目的に、500kcal前後に抑えたメニューを提供しています

## ■栄養や運動の管理指導を行う「ベストウェイトセンター」がルーツ

1990年、タニタは本社ビルに栄養・運動指導、研究を行う「ベストウェイトセンター」を開設しました。医師、インストラクター、管理栄養士が常駐して指導を行うほか、肥満解消に効果的なダイエットメニューを提供していました。その後、同施設はお休みするのですが、社員の健康管理を目的に、開発したメニューや厨房施設を社員食堂として転用することとなりました。

## ■改良を重ね、現在の味に。2010年にはレシピをまとめた本を出版

社員食堂としてスタートした直後は、味や量の点で利用者の感想は芳しくなかったようです。しかし、食堂スタッフがメニューに改良を加え、食材やだしの味をきかせた味付けと、500kcalとは思えないボリューム感を持った現在のメニューができあがりました。2010年にはこのレシピをまとめた本を出版、92万部(9/14現在)のベストセラーとなりました。



座席数は42席。1日に50～60名が利用します



ご飯は利用者が自分でよそいます。お茶碗は大・小2種類用意しています



主菜1、副菜2、汁物、ご飯の5点が基本構成。副菜がデザートになることも

# 株式会社タニタのご紹介



## 会社概要

会社名： 株式会社タニタ

創業： 1923年3月

創立： 1944年1月

代表取締役： 谷田千里

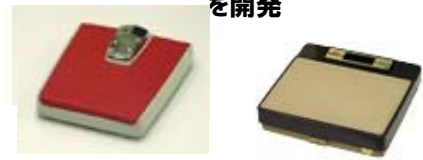
資本金： 5,100万円

社員数： 1,200人(グループ、2011年3月現在)

事業内容： 家庭用・業務用計測計量機器(体組成計、体脂肪計、体重計、クッキングスケール、歩数計、タイマー、塩分計、活動量計、血圧計、脈拍計、デジタルカロリースケール、デジタル尿糖計、温湿度計)などの製造・販売

# 「はかり」のタニタ ヘルスメーターの進化とともに

昭和34年(1959年)  
ハカリ製造許可証取得  
家庭用ヘルスメーター製造・販売



昭和53年(1978年)  
世界初!  
デジタルヘルスメーター  
を開発



平成4年(1992年)  
世界初!  
体内脂肪計を開発

## 体脂肪計



さらに進んだ健康管理へ

## 体組成計



健康に対する高まるニーズ  
もっとカラダのことを知りたい  
・さらなる健康・ダイエット意識の高まり  
・より精度の高いな身体計測への要望

平成16年(2004年)  
世界初!  
家庭用8電式体組成計  
を開発



平成20年(2008年)  
世界最薄の体組成計  
を開発



H平成22年(2010)  
世界初の  
SDメモリーカード付き  
体組成計



昭和21年(1946年)  
谷田無線電機製作所から  
谷田製作所へ改称

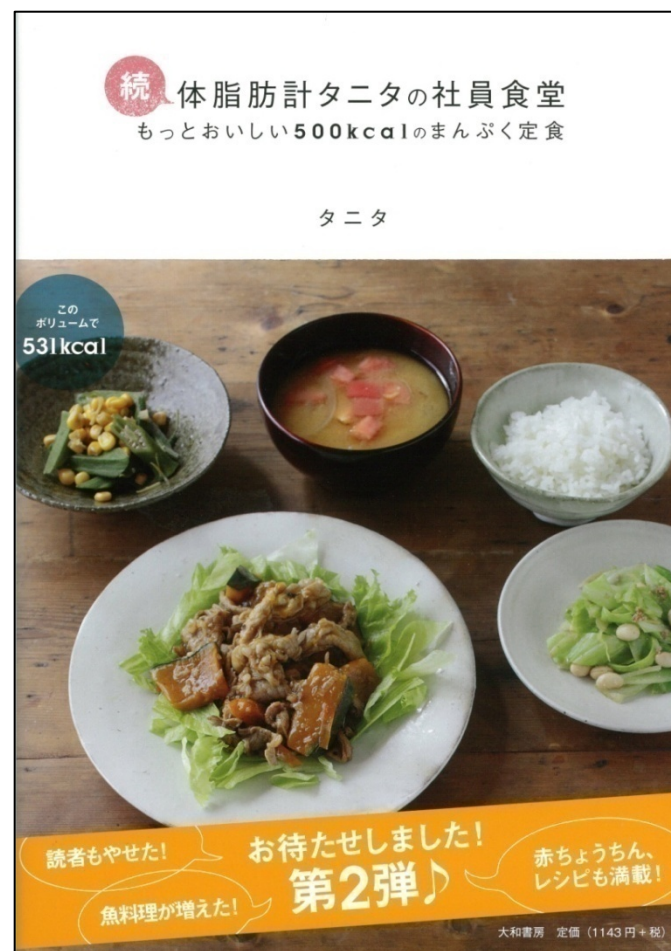
昭和42年(1967年)  
谷田製作所から  
タニタ製作所へ改称

昭和61年(1986年)  
タニタ製作所から  
タニタへ改称



# 新たな取り組み：レシピ本の出版

## シリーズ累計420万部突破



# タニタ社員食堂とは

- 日替わりの1メニューのみ
- 500kcal前後、塩分3g平均
- 野菜を150～250g使用

なめたけおろしハンバーグ定食 540kcal 塩分3.8g



副菜2

副菜1

メイン料理

ごはん

汁もの

タニタ社員食堂で毎日食べていると

- 食堂の定食は平均500Kcal前後  
 外食や日常食べている食事が1食で  
 800～900kcalくらいだとすると

**1食で300～400kcal以上の差が！**

$$300\text{kcal} \times 22\text{日間} = 6600\text{kcal}$$

脂肪を1kg落とすには約7200kcalの熱量消費が必要



運動で換算するとランニング12時間分  
 食事で換算するとご飯45杯分



# レシピ本から派生したコラボレーション

## さまざまな業種・業界の企業と共同企画を展開

### ＜コラボレーションの一例＞

#### ■ ローソン (弁当・総菜)



2011年2月～展開中

#### ■ 森永乳業 (プリン)



2011年3月～展開中

# ITを活用した「はかる」技術

タニタの健康応援ネット

## 会員制健康管理サービス

からだカルテ®

### 情報サービス



ウェブサイト モバイルサイト 紙リポート(予定) モバイルタニタ食堂

### ヒューマンサービス



個人向け健康支援サービス



特定保健指導の受託

### 通信機器 + 健康DB



健康コラム



プログパーツ



健康セミナー



体組成計



血圧計



歩数計



デジタル尿糖計(予)

### 計測機器 (Tn-Link)

# 健康グラフ日記

タニタの健康応援ネット  
からだカルテ

[ホーム](#)
[マイページ](#)
[ログアウト](#)

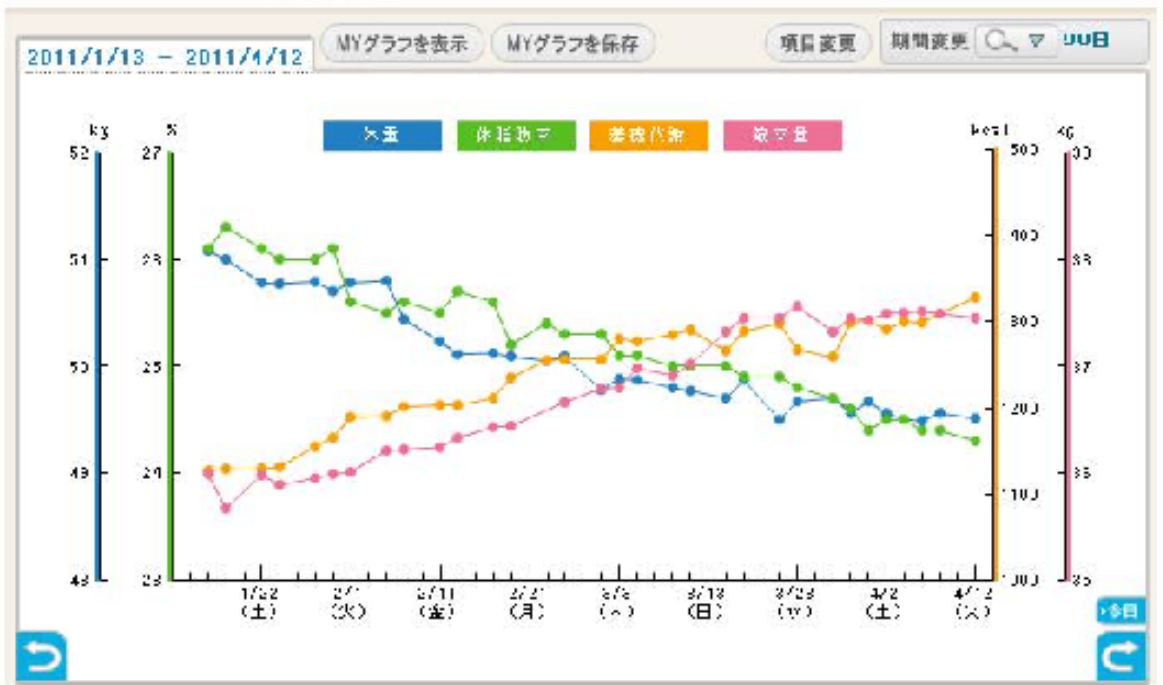
[ログアウト](#)
[登録変更](#)

Home > 健康グラフ日記 > グラフ表示

- **コンテンツ**
- [健康グラフ日記](#)
- [定期イベント](#)
- [からだ応援講座](#)
- [からだサポート体験館](#)
- [ダイエット・コミュニケーション](#)
- [ボイストレーニング](#)
- [肥満・血糖値改善講座](#)
- [プロテイン](#)
- [健康サポートサービス](#)
- NEW** [健康応援講座コース](#)
- **新しいお申し込み情報**
- [からだカルテのPDF](#)
- [ブログ](#)
- [モバイルサイト](#)
- [からだカルテは携せやすい](#)
- **お読み物**

**健康グラフ日記**
[グラフ表示](#)
[日別データ表示・入力](#)
[月別データ表示・入力](#)
[アラート設定](#)
ヘルプ  
USBドライバダウンロード

▶ 健康個別グラフ





# タニタのダイエットソリューション

## ダイエットは摂取と消費のバランスが重要

体脂肪計タニタの社員食堂  
500kcal-2人分づく定食



摂取  
エネルギー

消費  
エネルギー

活動量計



どれだけ食べたかが重要

総消費カロリーを計測・表示

体脂肪計・体組成計



体重、体脂肪率など体組成の変化をチェック

派生する「はかる」技術：活動量計

1日の総消費エネルギー量をチェック

活動量計“**カロリズム**”DIET



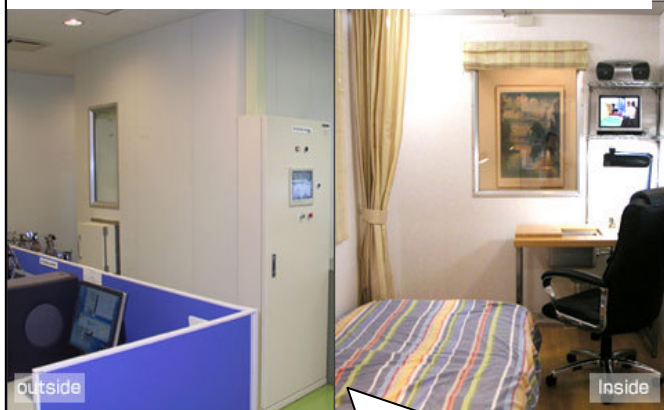
活動量計“**カロリズム**”LADY



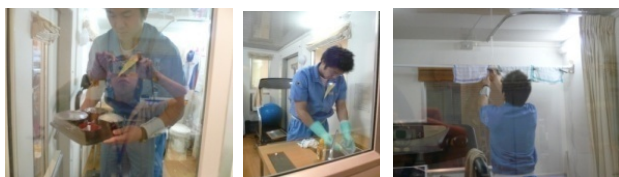
# 派生する「はかる」技術：活動量計

高精度なヒューマンカロリーメーターと同精度

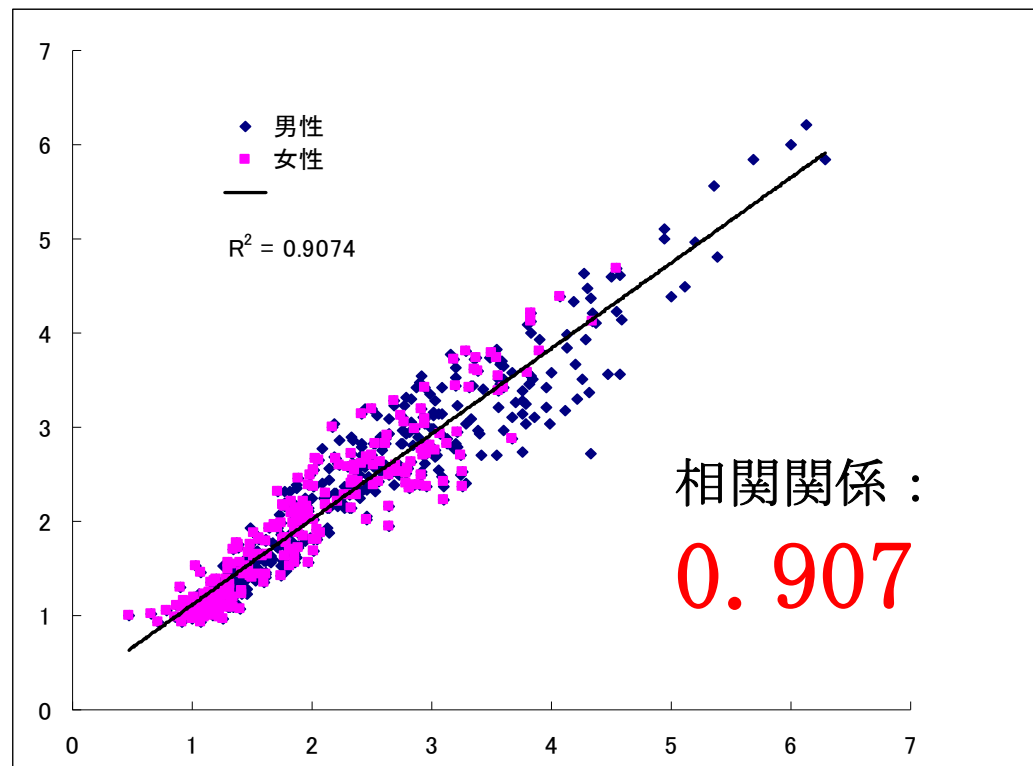
## ヒューマンカロリーメーター



カロリーズム



食事 家事活動 デスクワーク 歩行運動(トレッドミル)



ヒューマンカロリーメーター

# 「はかる」技術の原点：業務用体組成計

## 精度の高いプロフェッショナル用途の体組成計



業務用マルチ周波数体組成計「MC-980」

あらゆる方々を対象とした「はかる」技術：腹部脂肪計  
寝たままで腹部の脂肪率、内蔵脂肪レベル、腹囲を計測



腹部脂肪計「AB-140」



# 派生する「はかる」技術：睡眠計

睡眠の状態を計測、眠りの深さやリズムをチェック



スリープスキャン「SL-501」



派生する「はかる」技術：尿糖計

手軽に尿糖をチェックして糖尿病予防に



尿糖計ユーチェック「UG-201」