

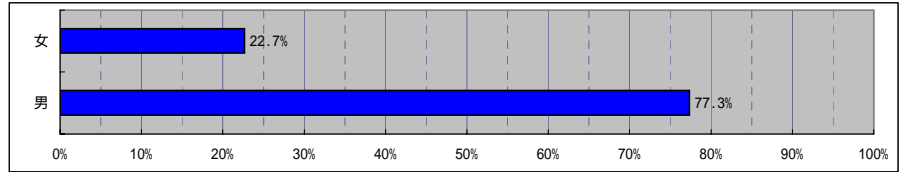
# 平成20年度アンケート結果グラフ（第一公報閲覧室）

## 回答率

	第一閲覧室	
	回答数	回答率
配付総数	266	
回収総数	204	76.7%

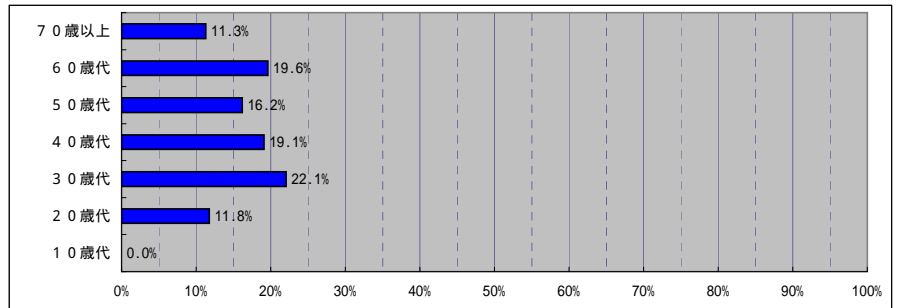
## (1)性別

	第一閲覧室	
	回答数	割合
回答なし	1	
男	157	77.3%
女	46	22.7%
回答総数	203	



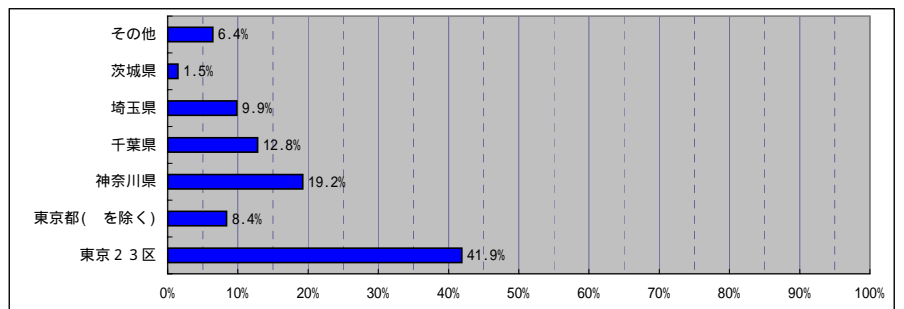
## (2)年代

	第一閲覧室	
	回答数	割合
回答なし	0	
10歳代	0	0.0%
20歳代	24	11.8%
30歳代	45	22.1%
40歳代	39	19.1%
50歳代	33	16.2%
60歳代	40	19.6%
70歳以上	23	11.3%
回答総数	204	



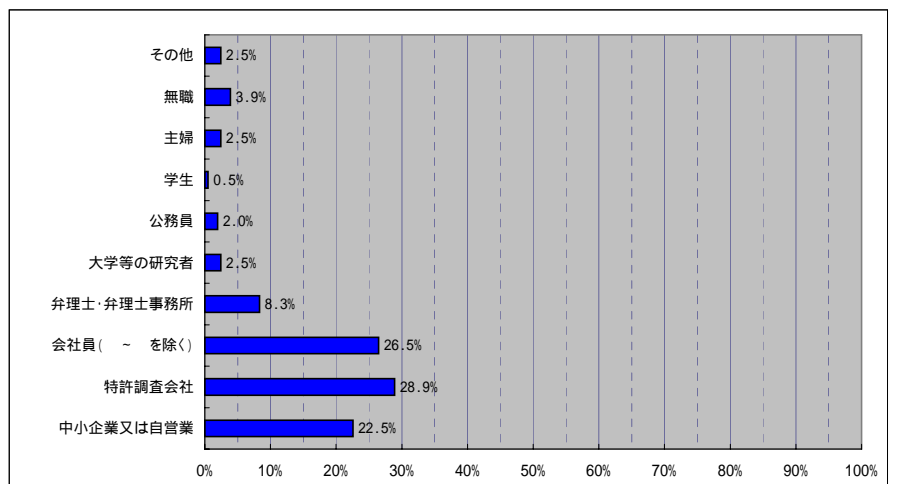
## (3)閲覧者住所等

	第一閲覧室	
	回答数	割合
回答なし	1	
東京23区	85	41.9%
東京都(を除く)	17	8.4%
神奈川県	39	19.2%
千葉県	26	12.8%
埼玉県	20	9.9%
茨城県	3	1.5%
その他	13	6.4%
回答総数	203	



## (4)職業

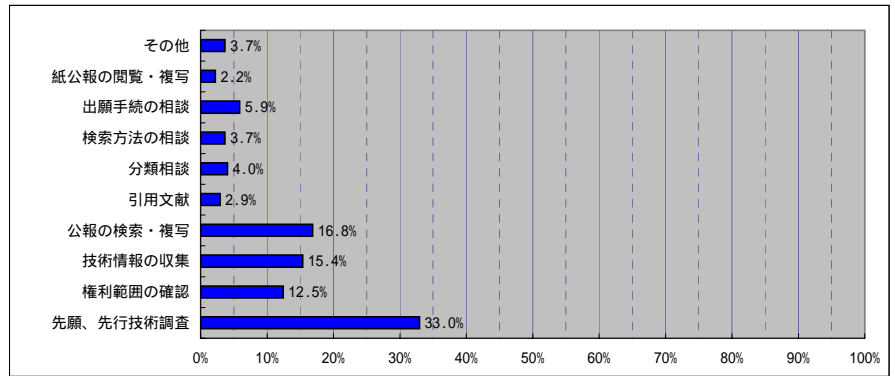
	第一閲覧室	
	回答数	割合
回答なし	0	
中小企業又は自営業	46	22.5%
特許調査会社	59	28.9%
会社員(を除く)	54	26.5%
弁理士・弁理士事務所	17	8.3%
大学等の研究者	5	2.5%
公務員	4	2.0%
学生	1	0.5%
主婦	5	2.5%
無職	8	3.9%
その他	5	2.5%
回答総数	204	



# 平成20年度アンケート結果グラフ（第一公報閲覧室）

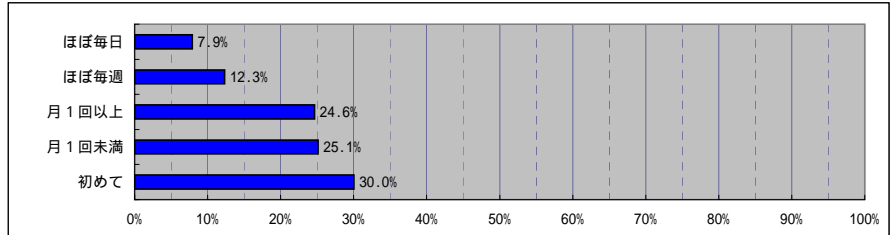
## (5) 来室目的(複数回答)

	第一閲覧室	
	回答数	割合
回答なし	2	
先願、先行技術調査	90	33.0%
権利範囲の確認	34	12.5%
技術情報の収集	42	15.4%
公報の検索・複写	46	16.8%
引用文献	8	2.9%
分類相談	11	4.0%
検索方法の相談	10	3.7%
出願手続の相談	16	5.9%
紙公報の閲覧・複写	6	2.2%
その他	10	3.7%
回答総数	273	



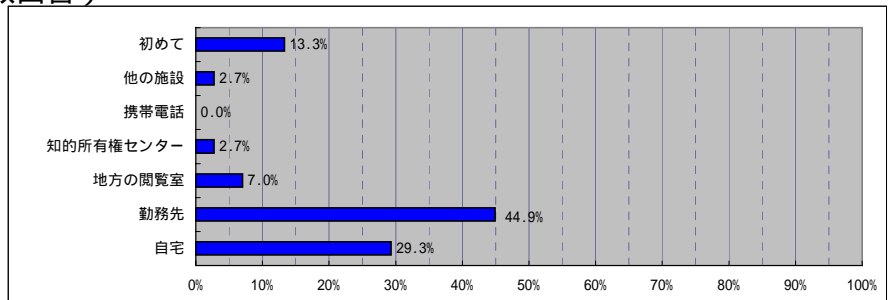
## (6) 利用頻度

	第一閲覧室	
	回答数	割合
回答なし	1	
初めて	61	30.0%
月1回未満	51	25.1%
月1回以上	50	24.6%
ほぼ毎週	25	12.3%
ほぼ毎日	16	7.9%
回答総数	203	



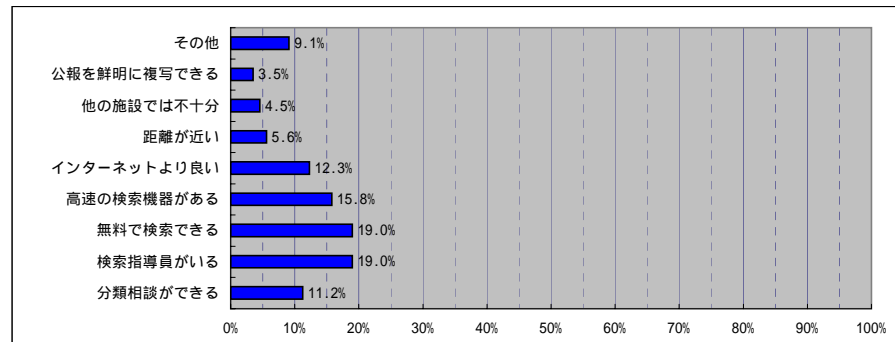
## (7) 当閲覧室以外でのIPDL利用(複数回答)

	第一閲覧室	
	回答数	割合
回答なし	13	
自宅	75	29.3%
勤務先	115	44.9%
地方の閲覧室	18	7.0%
知的所有権センター	7	2.7%
携帯電話	0	0.0%
他の施設	7	2.7%
初めて	34	13.3%
回答総数	256	



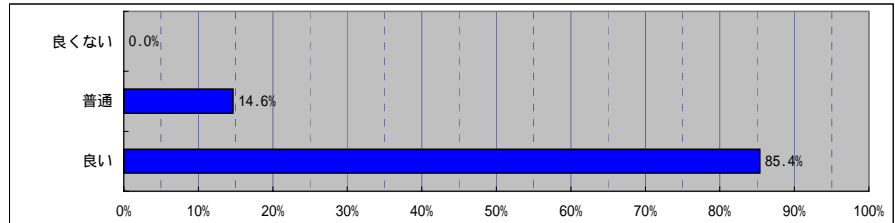
## (8) 利用理由(複数回答)

	第一閲覧室	
	回答数	割合
回答なし	7	
分類相談ができる	42	11.2%
検索指導員がいる	71	19.0%
無料で検索できる	71	19.0%
高速の検索機器がある	59	15.8%
インターネットより良い	46	12.3%
距離が近い	21	5.6%
他の施設では不十分	17	4.5%
公報を鮮明に複写できる	13	3.5%
その他	34	9.1%
回答総数	374	



## (9) - 1 受付の対応

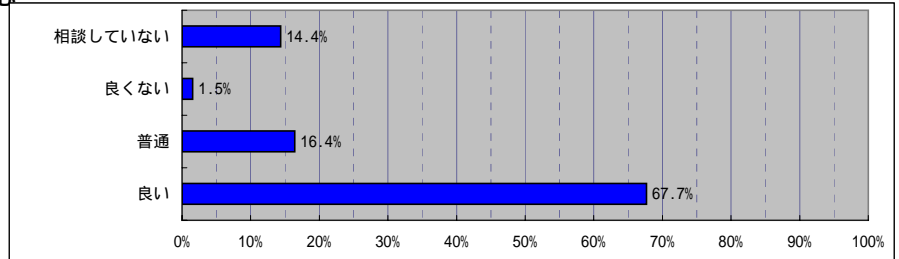
	第一閲覧室	
	回答数	割合
回答なし	6	
良い	169	85.4%
普通	29	14.6%
良くない	0	0.0%
回答総数	198	



# 平成20年度アンケート結果グラフ（第一公報閲覧室）

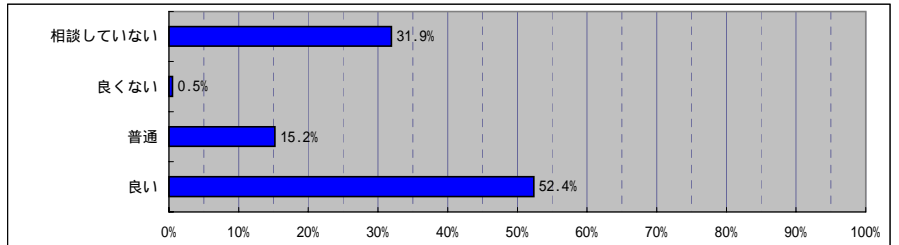
## （9）- 2 検索相談・操作補助の対応

	第一閲覧室	
	回答数	割合
回答なし	9	
良い	132	67.7%
普通	32	16.4%
良くない	3	1.5%
相談していない	28	14.4%
回答総数	195	



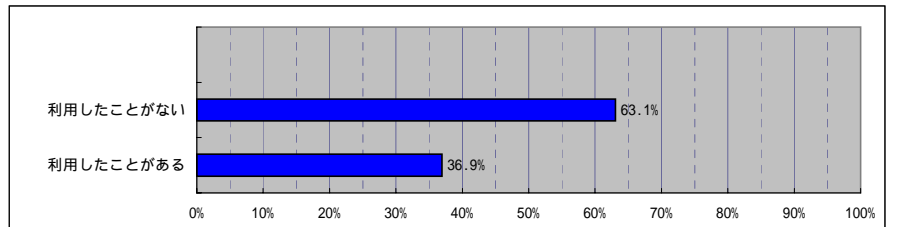
## （9）- 3 分類相談の対応

	第一閲覧室	
	回答数	割合
回答なし	13	
良い	100	52.4%
普通	29	15.2%
良くない	1	0.5%
相談していない	61	31.9%
回答総数	191	

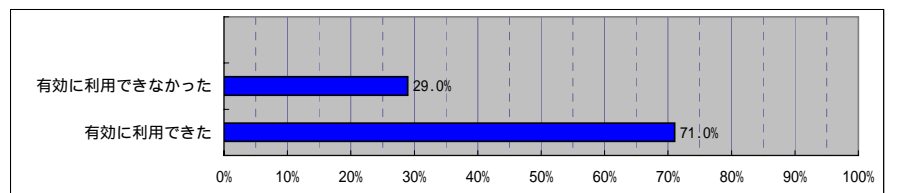


## （10）審査官端末について

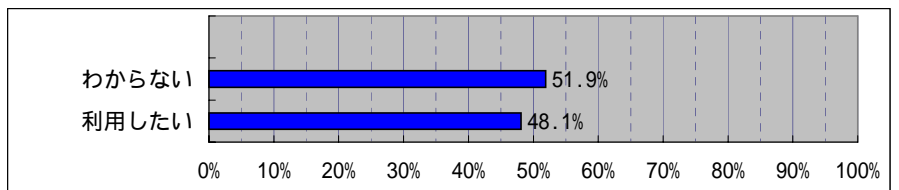
(1) 利用確認	第一閲覧室	
	回答数	割合
回答なし	9	
利用したことがある	72	36.9%
利用したことがない	123	63.1%
回答総数	195	



(2) 利用した感想	第一閲覧室	
	回答数	割合
回答なし	3	
有効に利用できた	49	71.0%
有効に利用できなかった	20	29.0%
回答総数	69	



(4) 今後の利用希望	第一閲覧室	
	回答数	割合
回答なし	17	
利用したい	51	48.1%
わからない	55	51.9%
回答総数	106	



## （11）- 1 閲覧室を利用した感想

	第一閲覧室	
	回答数	割合
回答なし	15	
十分に目的を達成した	73	38.2%
一応目的を達成した	104	54.5%
一部目的を達成できなかった	9	4.7%
全く目的を達成できなかった	3	1.6%
回答総数	189	

