

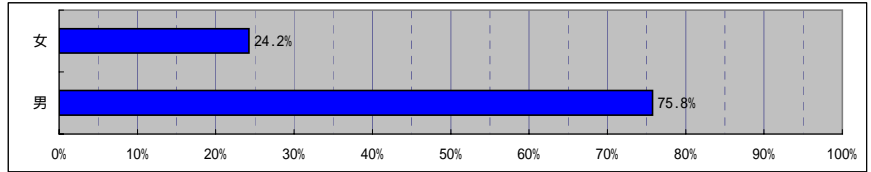
# 平成20年度アンケート結果グラフ（札幌閲覧室）

## 回答率

	札幌閲覧室	
	回答数	回答率
配付総数	66	
回収総数	66	100.0%

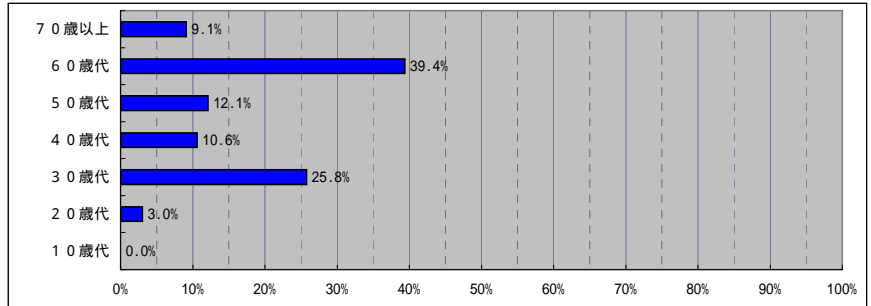
## (1)性別

	札幌閲覧室	
	回答数	割合
回答なし	0	
男	50	75.8%
女	16	24.2%
回答総数	66	



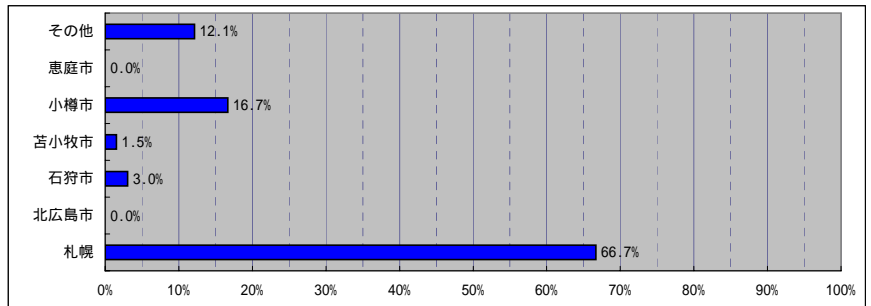
## (2)年代

	札幌閲覧室	
	回答数	割合
回答なし	0	
10歳代	0	0.0%
20歳代	2	3.0%
30歳代	17	25.8%
40歳代	7	10.6%
50歳代	8	12.1%
60歳代	26	39.4%
70歳以上	6	9.1%
回答総数	66	



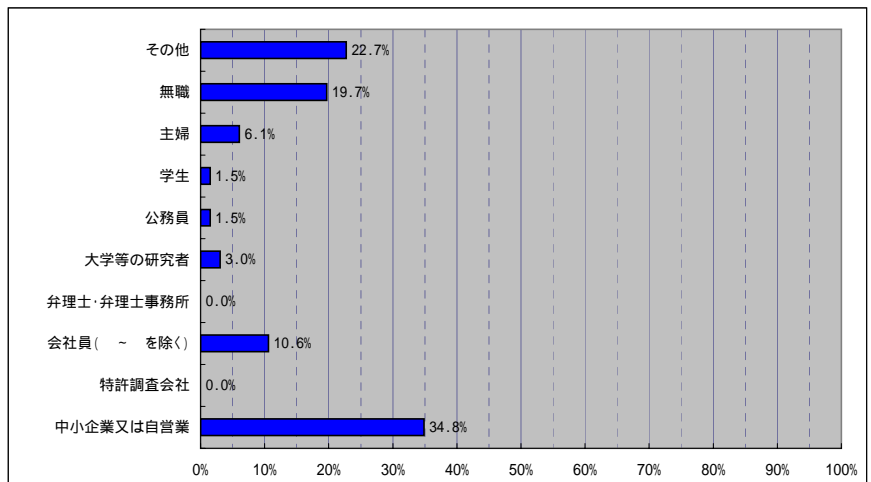
## (3)閲覧者住所等

	札幌閲覧室	
	回答数	割合
回答なし	0	
札幌	44	66.7%
北広島市	0	0.0%
石狩市	2	3.0%
苫小牧市	1	1.5%
小樽市	11	16.7%
恵庭市	0	0.0%
その他	8	12.1%
回答総数	66	



## (4)職業

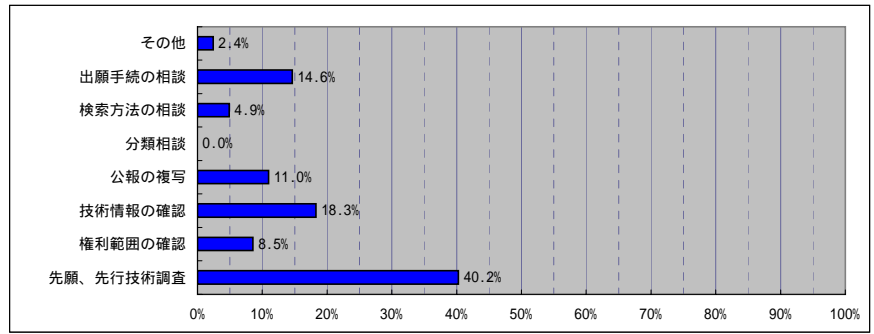
	札幌閲覧室	
	回答数	割合
回答なし	0	
中小企業又は自営業	23	34.8%
特許調査会社	0	0.0%
会社員（～を除く）	7	10.6%
弁理士・弁理士事務所	0	0.0%
大学等の研究者	2	3.0%
公務員	1	1.5%
学生	1	1.5%
主婦	4	6.1%
無職	13	19.7%
その他	15	22.7%
回答総数	66	



## 平成20年度アンケート結果グラフ（札幌閲覧室）

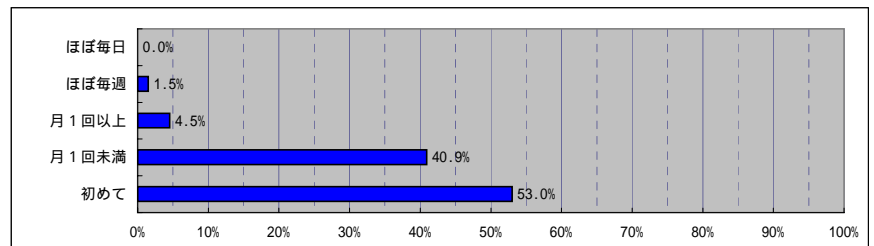
### (5) 来室目的(複数回答)

	札幌閲覧室	
	回答数	割合
回答なし	0	
先願、先行技術調査	33	40.2%
権利範囲の確認	7	8.5%
技術情報の確認	15	18.3%
公報の複写	9	11.0%
分類相談	0	0.0%
検索方法の相談	4	4.9%
出願手続の相談	12	14.6%
その他	2	2.4%
回答総数	82	



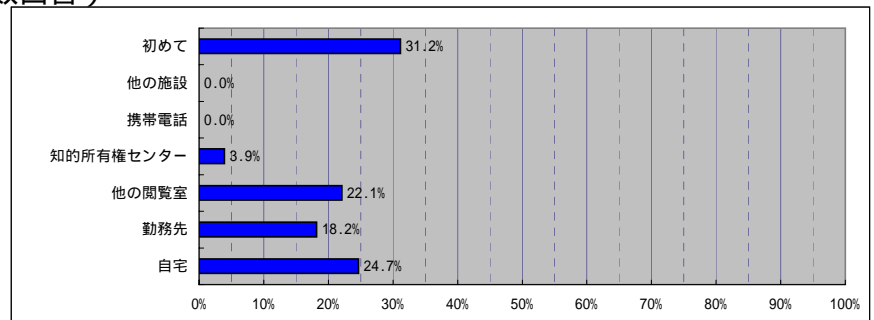
### (6) 利用頻度

	札幌閲覧室	
	回答数	割合
回答なし	0	
初めて	35	53.0%
月1回未満	27	40.9%
月1回以上	3	4.5%
ほぼ毎週	1	1.5%
ほぼ毎日	0	0.0%
回答総数	66	



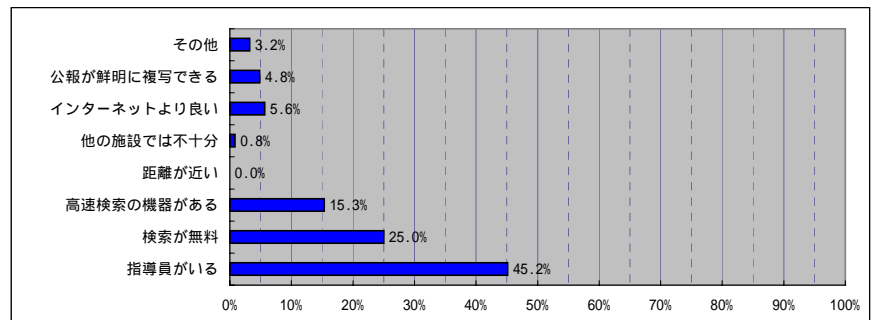
### (7) 当閲覧室以外でのIPDL利用(複数回答)

	札幌閲覧室	
	回答数	割合
回答なし	2	
自宅	19	24.7%
勤務先	14	18.2%
他の閲覧室	17	22.1%
知的所有権センター	3	3.9%
携帯電話	0	0.0%
他の施設	0	0.0%
初めて	24	31.2%
回答総数	77	



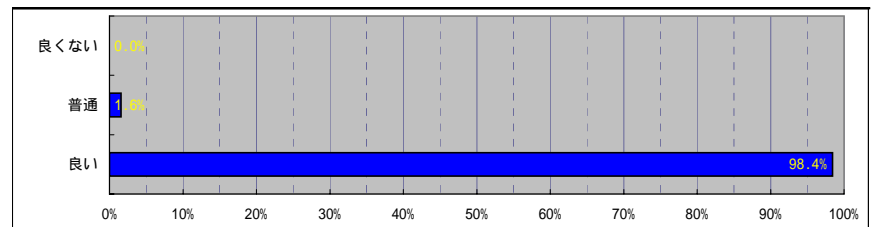
### (8) 利用理由(複数回答)

	札幌閲覧室	
	回答数	割合
回答なし	4	
指導員がいる	56	45.2%
検索が無料	31	25.0%
高速検索の機器がある	19	15.3%
距離が近い	0	0.0%
他の施設では不十分	1	0.8%
インターネットより良い	7	5.6%
公報が鮮明に複写できる	6	4.8%
その他	4	3.2%
回答総数	124	



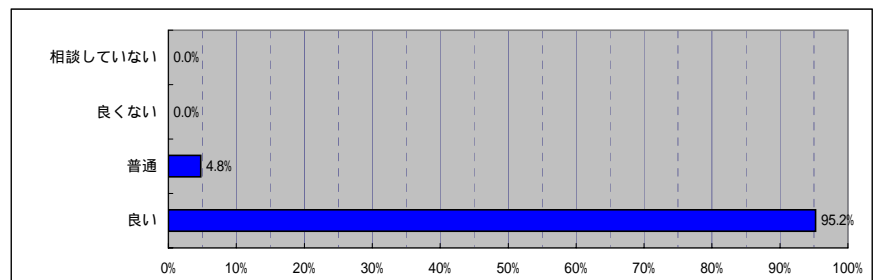
### (9) - 1 受付の対応

	札幌閲覧室	
	回答数	割合
回答なし	3	
良い	62	98.4%
普通	1	1.6%
良くない	0	0.0%
回答総数	63	



### (9) - 2 検索相談・操作補助の対応

	札幌閲覧室	
	回答数	割合
回答なし	3	
良い	60	95.2%
普通	3	4.8%
良くない	0	0.0%
相談していない	0	0.0%
回答総数	63	



## 平成20年度アンケート結果グラフ（札幌閲覧室）

### (10) - 1 閲覧室を利用した感想

	札幌閲覧室	
	回答数	割合
回答なし	5	
十分に目的を達成した	48	78.7%
一応目的を達成した	13	21.3%
一部目的を達成できなかった	0	0.0%
全く目的を達成できなかった	0	0.0%
回答総数	61	

