

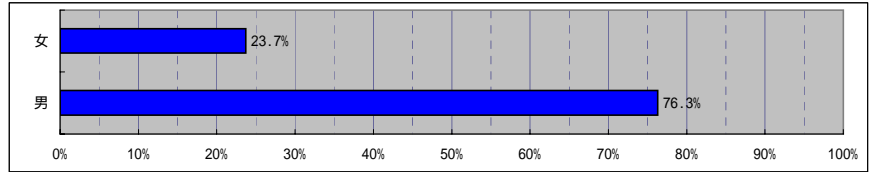
# 平成20年度アンケート結果グラフ（名古屋閲覧室）

## 回答率

	名古屋閲覧室	
	回答数	回答率
配付総数	76	
回収総数	76	100.0%

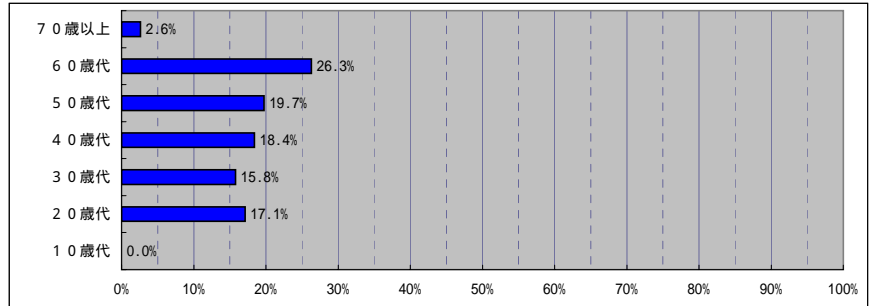
## (1)性別

	名古屋閲覧室	
	回答数	割合
回答なし	0	
男	58	76.3%
女	18	23.7%
回答総数	76	



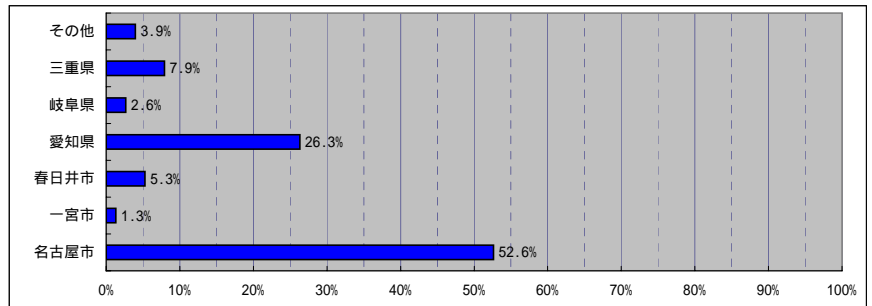
## (2)年代

	名古屋閲覧室	
	回答数	割合
回答なし	0	
10歳代	0	0.0%
20歳代	13	17.1%
30歳代	12	15.8%
40歳代	14	18.4%
50歳代	15	19.7%
60歳代	20	26.3%
70歳以上	2	2.6%
回答総数	76	



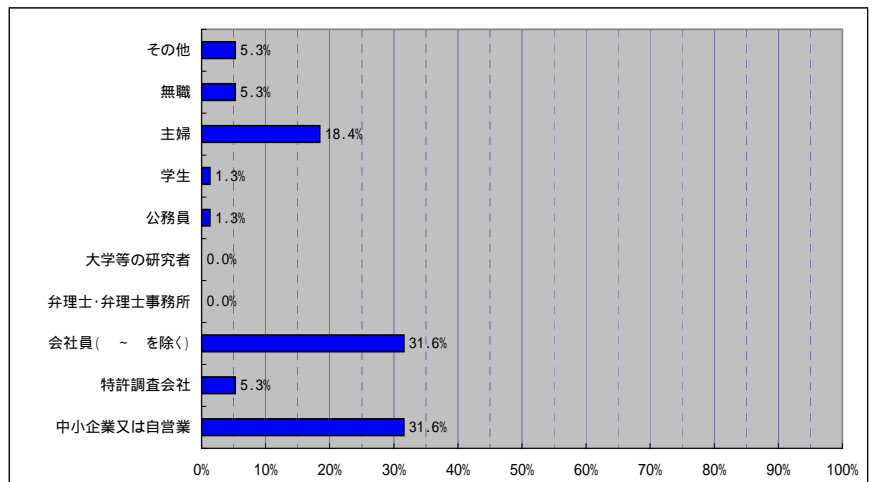
## (3)閲覧者住所等

	名古屋閲覧室	
	回答数	割合
回答なし	0	
名古屋市	40	52.6%
一宮市	1	1.3%
春日井市	4	5.3%
愛知県	20	26.3%
岐阜県	2	2.6%
三重県	6	7.9%
その他	3	3.9%
回答総数	76	



## (4)職業

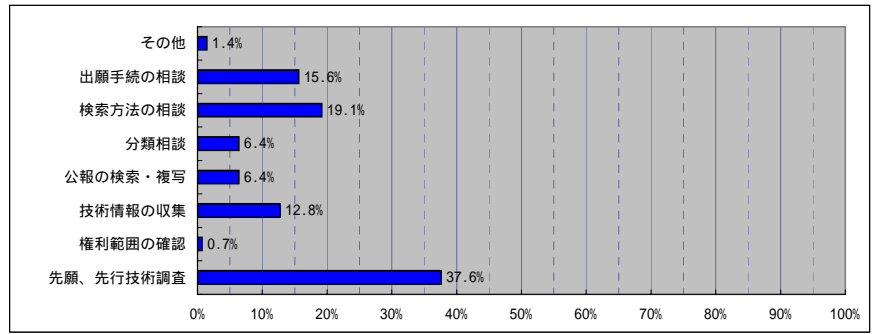
	名古屋閲覧室	
	回答数	割合
回答なし	0	
中小企業又は自営業	24	31.6%
特許調査会社	4	5.3%
会社員（～を除く）	24	31.6%
弁理士・弁理士事務所	0	0.0%
大学等の研究者	0	0.0%
公務員	1	1.3%
学生	1	1.3%
主婦	14	18.4%
無職	4	5.3%
その他	4	5.3%
回答総数	76	



# 平成20年度アンケート結果グラフ（名古屋閲覧室）

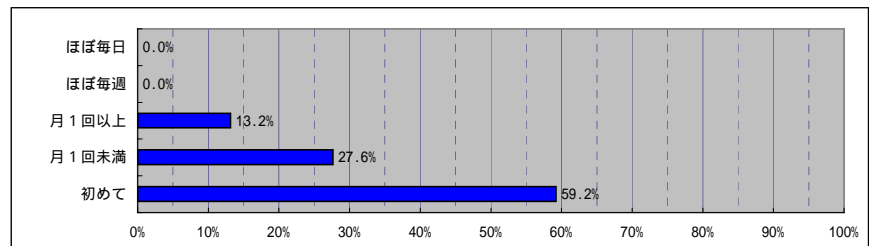
## (5) 来室目的(複数回答)

	名古屋閲覧室	
	回答数	割合
回答なし	0	
先願、先行技術調査	53	37.6%
権利範囲の確認	1	0.7%
技術情報の収集	18	12.8%
公報の検索・複写	9	6.4%
分類相談	9	6.4%
検索方法の相談	27	19.1%
出願手続の相談	22	15.6%
その他	2	1.4%
回答総数	141	



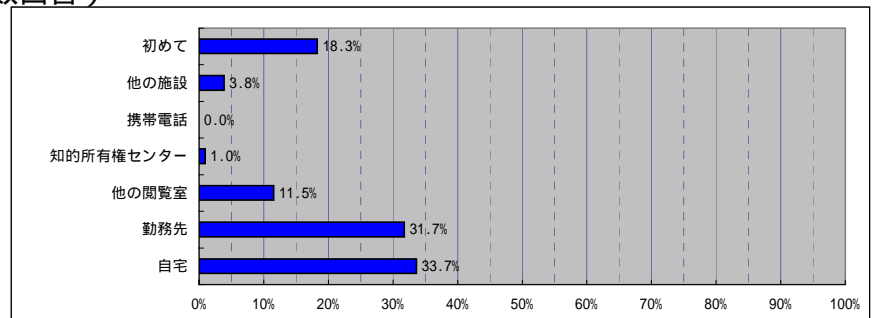
## (6) 利用頻度

	名古屋閲覧室	
	回答数	割合
回答なし	0	
初めて	45	59.2%
月1回未満	21	27.6%
月1回以上	10	13.2%
ほぼ毎週	0	0.0%
ほぼ毎日	0	0.0%
回答総数	76	



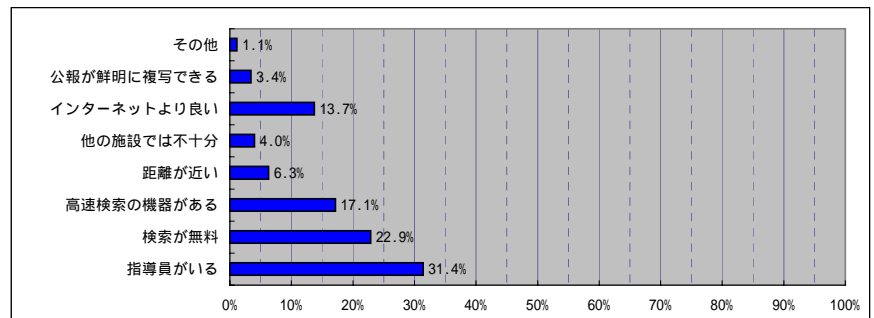
## (7) 当閲覧室以外でのIPDL利用(複数回答)

	名古屋閲覧室	
	回答数	割合
回答なし	0	
自宅	35	33.7%
勤務先	33	31.7%
他の閲覧室	12	11.5%
知的所有権センター	1	1.0%
携帯電話	0	0.0%
他の施設	4	3.8%
初めて	19	18.3%
回答総数	104	



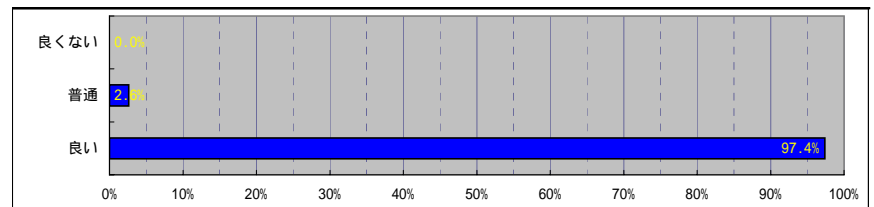
## (8) 利用理由(複数回答)

	名古屋閲覧室	
	回答数	割合
回答なし	0	
指導員がいる	55	31.4%
検索が無料	40	22.9%
高速検索の機器がある	30	17.1%
距離が近い	11	6.3%
他の施設では不十分	7	4.0%
インターネットより良い	24	13.7%
公報が鮮明に複写できる	6	3.4%
その他	2	1.1%
回答総数	175	



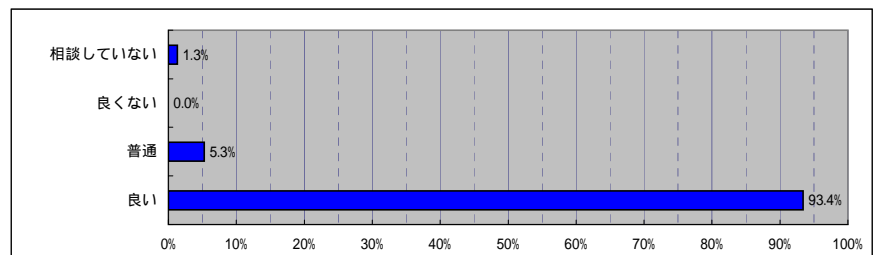
## (9) - 1 受付の対応

	名古屋閲覧室	
	回答数	割合
回答なし	0	
良い	74	97.4%
普通	2	2.6%
良くない	0	0.0%
回答総数	76	



## (9) - 2 検索相談・操作補助の対応

	名古屋閲覧室	
	回答数	割合
回答なし	0	
良い	71	93.4%
普通	4	5.3%
良くない	0	0.0%
相談していない	1	1.3%
回答総数	76	



## 平成20年度アンケート結果グラフ（名古屋閲覧室）

### (10) - 1 閲覧室を利用した感想

	名古屋閲覧室	
	回答数	割合
回答なし	0	
十分に目的を達成した	54	71.1%
一応目的を達成した	21	27.6%
一部目的を達成できなかった	0	0.0%
全く目的を達成できなかった	1	1.3%
回答総数	76	

