

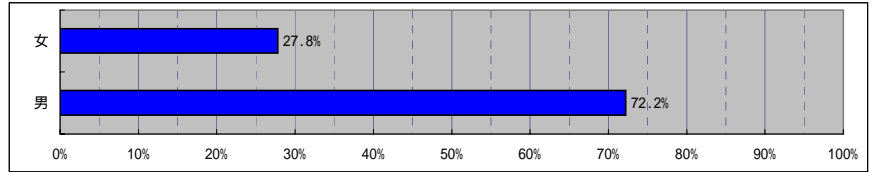
# 平成20年度アンケート結果グラフ（広島閲覧室）

## 回答率

	広島閲覧室	
	回答数	回答率
配付総数	18	
回収総数	18	100.0%

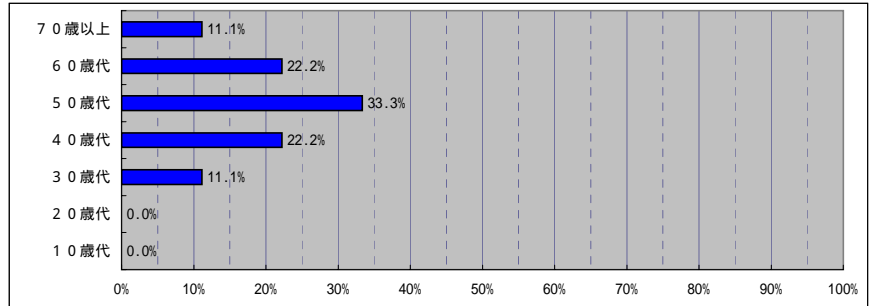
## (1)性別

	広島閲覧室	
	回答数	割合
回答なし	0	
男	13	72.2%
女	5	27.8%
回答総数	18	



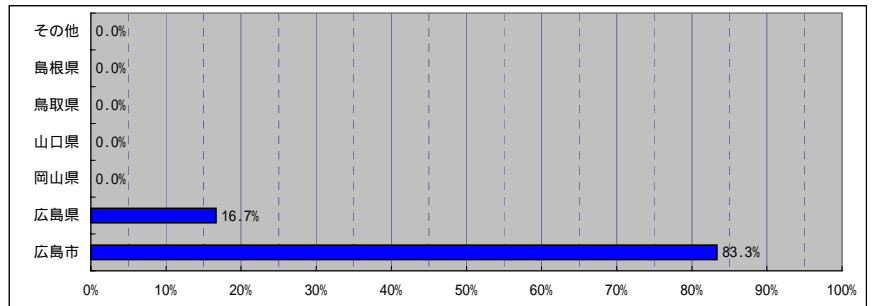
## (2)年代

	広島閲覧室	
	回答数	割合
回答なし	0	
10歳代	0	0.0%
20歳代	0	0.0%
30歳代	2	11.1%
40歳代	4	22.2%
50歳代	6	33.3%
60歳代	4	22.2%
70歳以上	2	11.1%
回答総数	18	



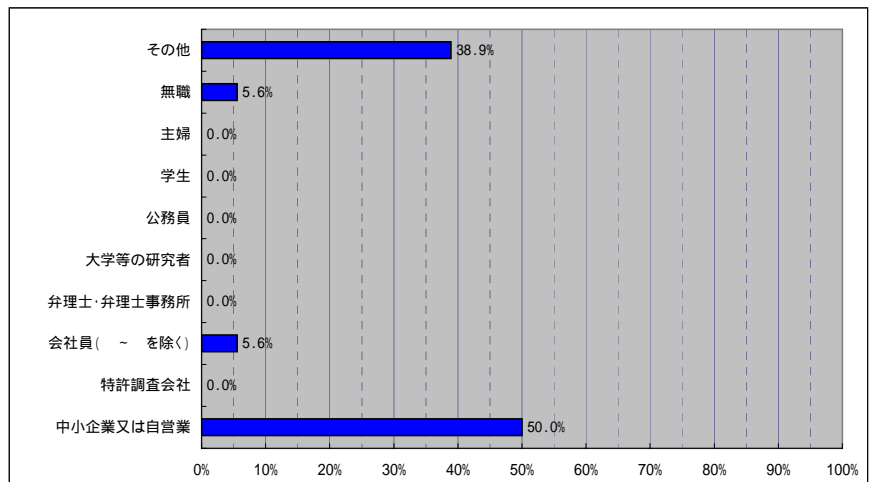
## (3)閲覧者住所等

	広島閲覧室	
	回答数	割合
回答なし	0	
広島市	15	83.3%
広島県	3	16.7%
岡山県	0	0.0%
山口県	0	0.0%
鳥取県	0	0.0%
島根県	0	0.0%
その他	0	0.0%
回答総数	18	



## (4)職業

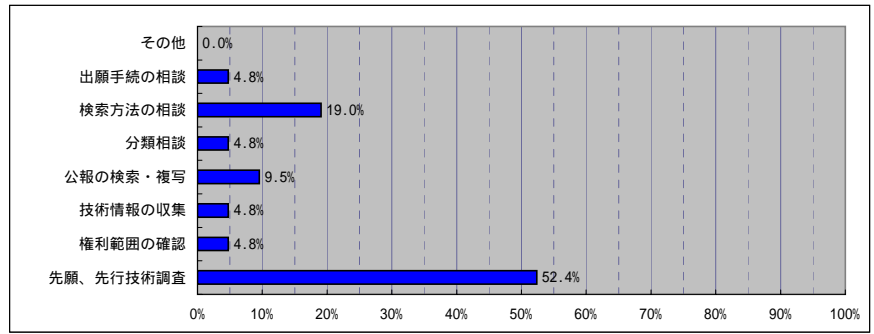
	広島閲覧室	
	回答数	割合
回答なし	0	
中小企業又は自営業	9	50.0%
特許調査会社	0	0.0%
会社員（～を除く）	1	5.6%
弁理士・弁理士事務所	0	0.0%
大学等の研究者	0	0.0%
公務員	0	0.0%
学生	0	0.0%
主婦	0	0.0%
無職	1	5.6%
その他	7	38.9%
回答総数	18	



# 平成20年度アンケート結果グラフ（広島閲覧室）

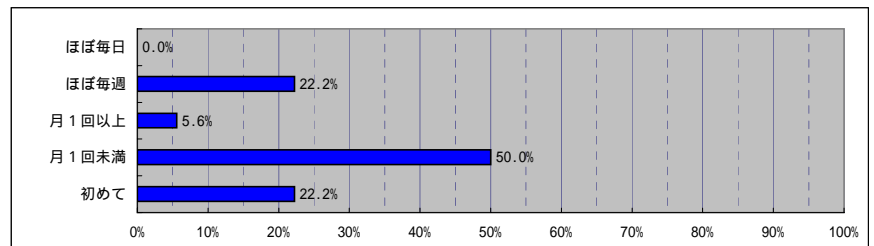
## (5) 来室目的(複数回答)

	広島閲覧室	
	回答数	割合
回答なし	0	
先願、先行技術調査	11	52.4%
権利範囲の確認	1	4.8%
技術情報の収集	1	4.8%
公報の検索・複写	2	9.5%
分類相談	1	4.8%
検索方法の相談	4	19.0%
出願手続の相談	1	4.8%
その他	0	0.0%
回答総数	21	



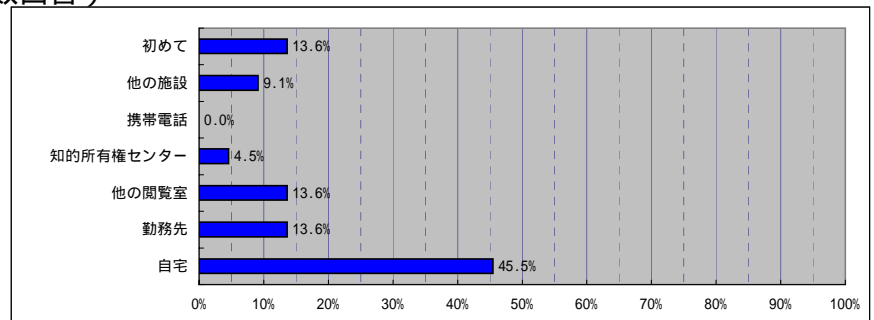
## (6) 利用頻度

	広島閲覧室	
	回答数	割合
回答なし	0	
初めて	4	22.2%
月1回未満	9	50.0%
月1回以上	1	5.6%
ほぼ毎週	4	22.2%
ほぼ毎日	0	0.0%
回答総数	18	



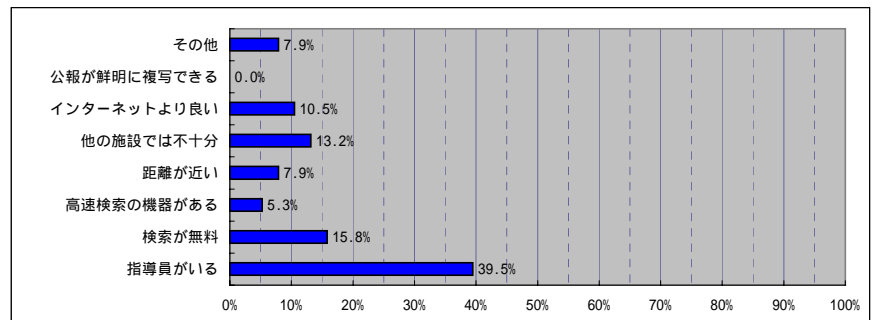
## (7) 当閲覧室以外でのIPDL利用(複数回答)

	広島閲覧室	
	回答数	割合
回答なし	0	
自宅	10	45.5%
勤務先	3	13.6%
他の閲覧室	3	13.6%
知的所有権センター	1	4.5%
携帯電話	0	0.0%
他の施設	2	9.1%
初めて	3	13.6%
回答総数	22	



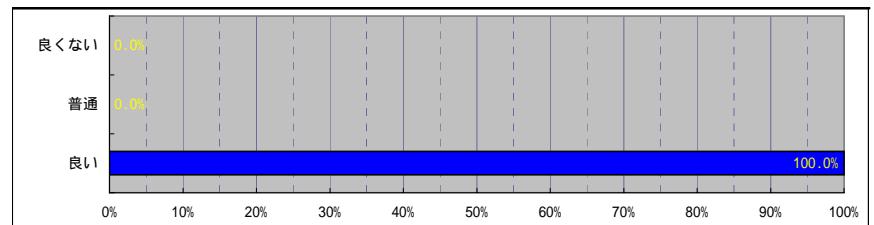
## (8) 利用理由(複数回答)

	広島閲覧室	
	回答数	割合
回答なし	1	
指導員がいる	15	39.5%
検索が無料	6	15.8%
高速検索の機器がある	2	5.3%
距離が近い	3	7.9%
他の施設では不十分	5	13.2%
インターネットより良い	4	10.5%
公報が鮮明に複写できる	0	0.0%
その他	3	7.9%
回答総数	38	



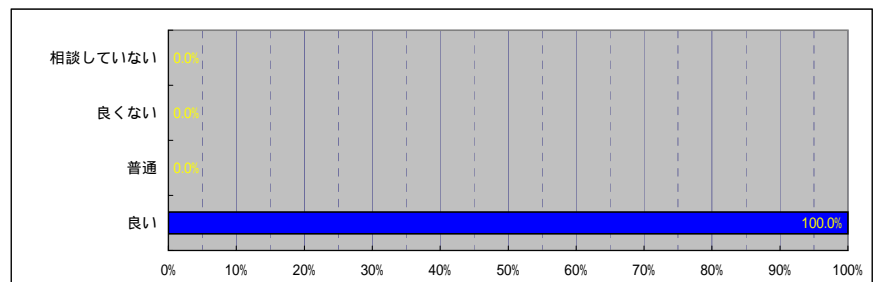
## (9) - 1 受付の対応

	広島閲覧室	
	回答数	割合
回答なし	0	
良い	18	100.0%
普通	0	0.0%
良くない	0	0.0%
回答総数	18	



## (9) - 2 検索相談・操作補助の対応

	広島閲覧室	
	回答数	割合
回答なし	0	
良い	18	100.0%
普通	0	0.0%
良くない	0	0.0%
相談していない	0	0.0%
回答総数	18	



## 平成20年度アンケート結果グラフ（広島閲覧室）

### (10) - 1 閲覧室を利用した感想

	広島閲覧室	
	回答数	割合
回答なし	0	
十分に目的を達成した	13	72.2%
一応目的を達成した	4	22.2%
一部目的を達成できなかった	1	5.6%
全く目的を達成できなかった	0	0.0%
回答総数	18	

