

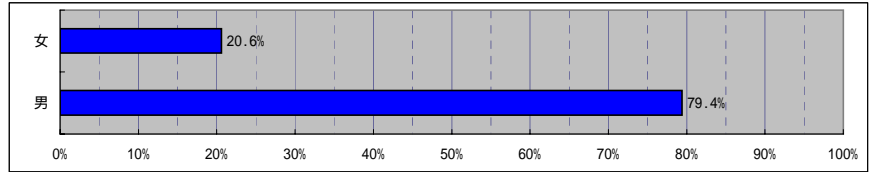
平成20年度アンケート結果グラフ（高松閲覧室）

回答率

	高松閲覧室	
	回答数	回答率
配付総数	34	
回収総数	34	100.0%

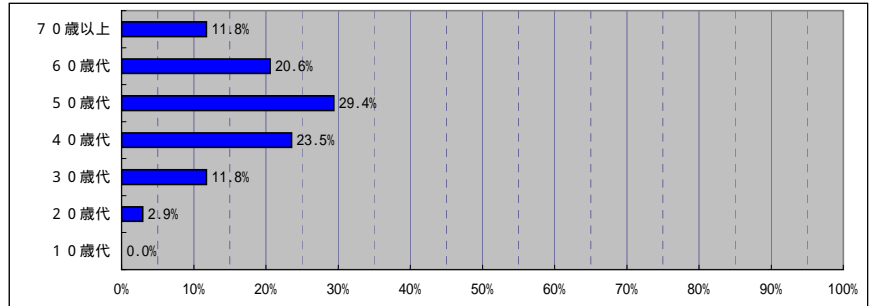
(1)性別

	高松閲覧室	
	回答数	割合
回答なし	0	
男	27	79.4%
女	7	20.6%
回答総数	34	



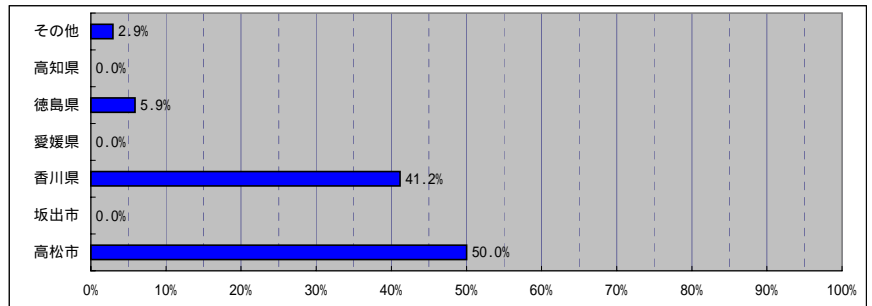
(2)年代

	高松閲覧室	
	回答数	割合
回答なし	0	
10歳代	0	0.0%
20歳代	1	2.9%
30歳代	4	11.8%
40歳代	8	23.5%
50歳代	10	29.4%
60歳代	7	20.6%
70歳以上	4	11.8%
回答総数	34	



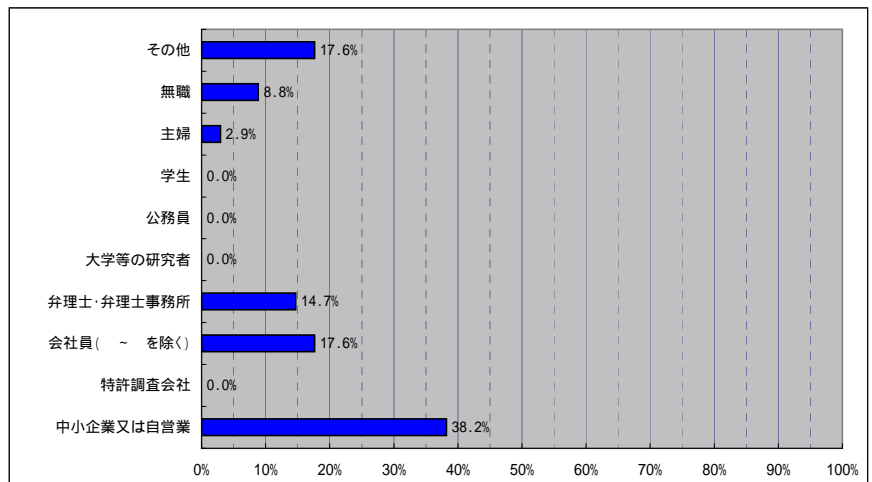
(3)閲覧者住所等

	高松閲覧室	
	回答数	割合
回答なし	0	
高松市	17	50.0%
坂出市	0	0.0%
香川県	14	41.2%
愛媛県	0	0.0%
徳島県	2	5.9%
高知県	0	0.0%
その他	1	2.9%
回答総数	34	



(4)職業

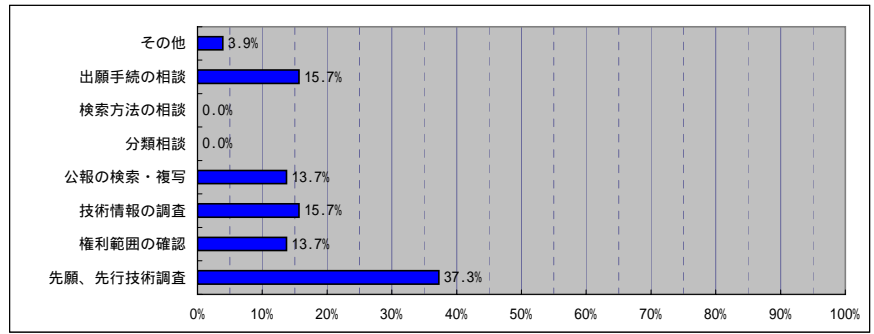
	高松閲覧室	
	回答数	割合
回答なし	0	
中小企業又は自営業	13	38.2%
特許調査会社	0	0.0%
会社員（～を除く）	6	17.6%
弁理士・弁理士事務所	5	14.7%
大学等の研究者	0	0.0%
公務員	0	0.0%
学生	0	0.0%
主婦	1	2.9%
無職	3	8.8%
その他	6	17.6%
回答総数	34	



平成20年度アンケート結果グラフ（高松閲覧室）

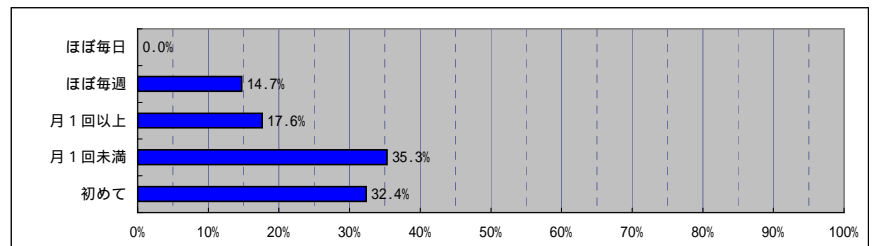
(5) 来室目的(複数回答)

	高松閲覧室	
	回答数	割合
回答なし	0	
先願、先行技術調査	19	37.3%
権利範囲の確認	7	13.7%
技術情報の調査	8	15.7%
公報の検索・複写	7	13.7%
分類相談	0	0.0%
検索方法の相談	0	0.0%
出願手続の相談	8	15.7%
その他	2	3.9%
回答総数	51	



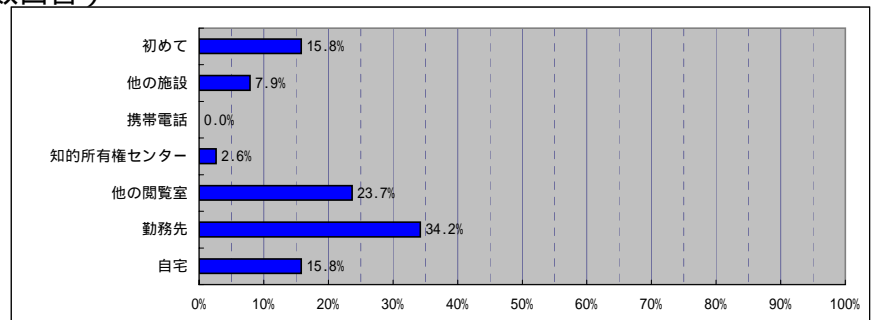
(6) 利用頻度

	高松閲覧室	
	回答数	割合
回答なし	0	
初めて	11	32.4%
月1回未満	12	35.3%
月1回以上	6	17.6%
ほぼ毎週	5	14.7%
ほぼ毎日	0	0.0%
回答総数	34	



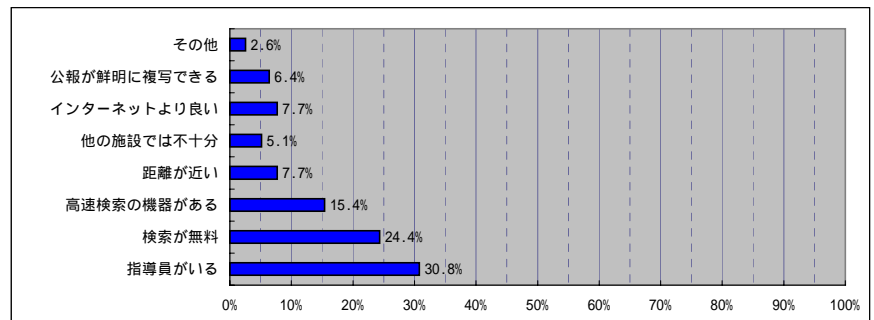
(7) 当閲覧室以外でのIPDL利用(複数回答)

	高松閲覧室	
	回答数	割合
回答なし	3	
自宅	6	15.8%
勤務先	13	34.2%
他の閲覧室	9	23.7%
知的所有権センター	1	2.6%
携帯電話	0	0.0%
他の施設	3	7.9%
初めて	6	15.8%
回答総数	38	



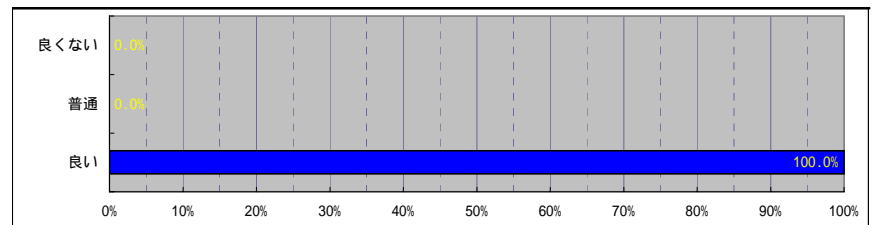
(8) 利用理由(複数回答)

	高松閲覧室	
	回答数	割合
回答なし	3	
指導員がいる	24	30.8%
検索が無料	19	24.4%
高速検索の機器がある	12	15.4%
距離が近い	6	7.7%
他の施設では不十分	4	5.1%
インターネットより良い	6	7.7%
公報が鮮明に複写できる	5	6.4%
その他	2	2.6%
回答総数	78	



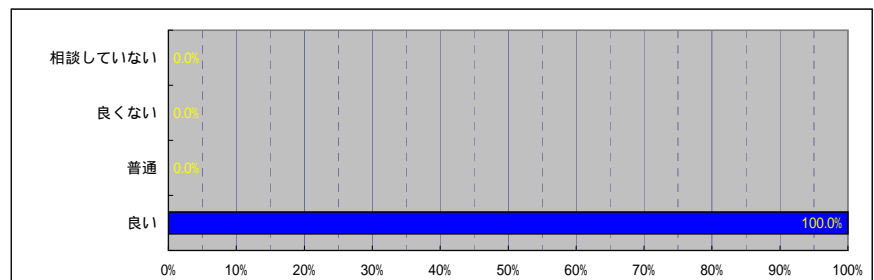
(9) - 1 受付の対応

	高松閲覧室	
	回答数	割合
回答なし	2	
良い	32	100.0%
普通	0	0.0%
良くない	0	0.0%
回答総数	32	



(9) - 2 検索相談・操作補助の対応

	高松閲覧室	
	回答数	割合
回答なし	2	
良い	32	100.0%
普通	0	0.0%
良くない	0	0.0%
相談していない	0	0.0%
回答総数	32	



平成20年度アンケート結果グラフ（高松閲覧室）

(10) - 1 閲覧室を利用した感想

	高松閲覧室	
	回答数	割合
回答なし	4	
十分に目的を達成できた	18	60.0%
一応目的を達成できた	9	30.0%
一部目的を達成できなかった	2	6.7%
全く目的を達成できなかった	1	3.3%
回答総数	30	

