

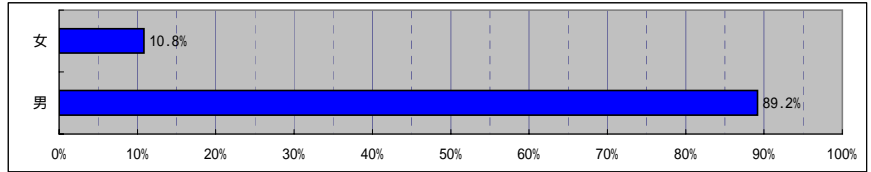
平成20年度アンケート結果グラフ（福岡閲覧室）

回答率

	福岡閲覧室	
	回答数	回答率
配付総数	37	
回収総数	37	100.0%

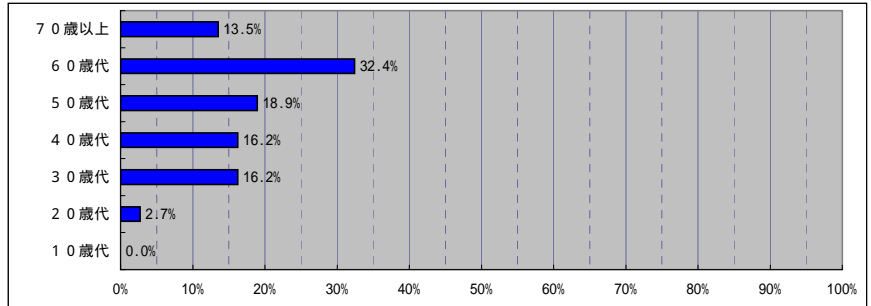
(1)性別

	福岡閲覧室	
	回答数	割合
回答なし	0	
男	33	89.2%
女	4	10.8%
回答総数	37	



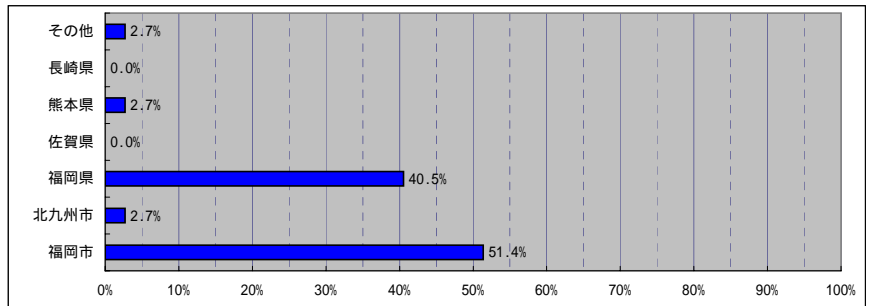
(2)年代

	福岡閲覧室	
	回答数	割合
回答なし	0	
10歳代	0	0.0%
20歳代	1	2.7%
30歳代	6	16.2%
40歳代	6	16.2%
50歳代	7	18.9%
60歳代	12	32.4%
70歳以上	5	13.5%
回答総数	37	



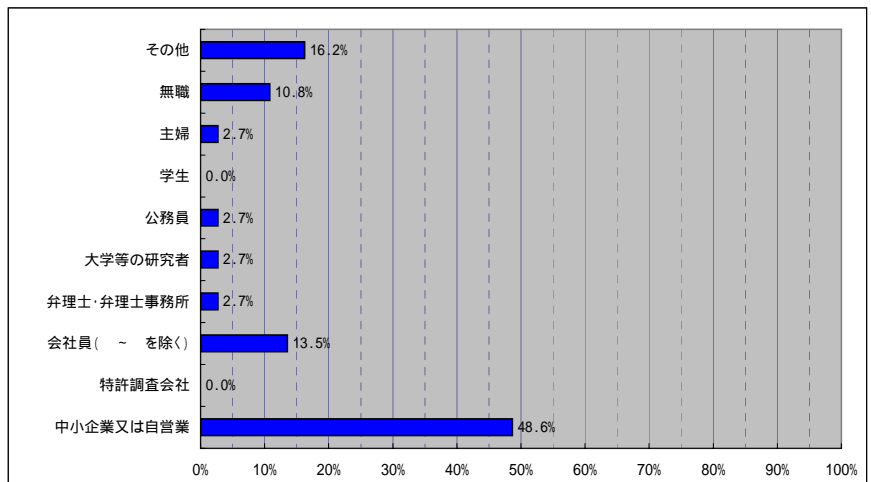
(3)閲覧者住所等

	福岡閲覧室	
	回答数	割合
回答なし	0	
福岡市	19	51.4%
北九州市	1	2.7%
福岡県	15	40.5%
佐賀県	0	0.0%
熊本県	1	2.7%
長崎県	0	0.0%
その他	1	2.7%
回答総数	37	



(4)職業

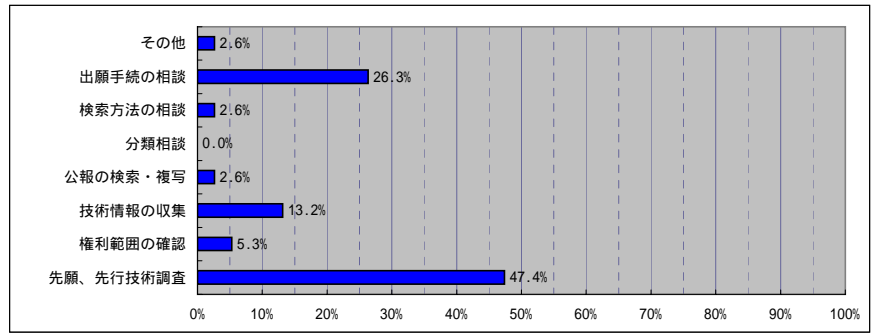
	福岡閲覧室	
	回答数	割合
回答なし	0	
中小企業又は自営業	18	48.6%
特許調査会社	0	0.0%
会社員（～を除く）	5	13.5%
弁理士・弁理士事務所	1	2.7%
大学等の研究者	1	2.7%
公務員	1	2.7%
学生	0	0.0%
主婦	1	2.7%
無職	4	10.8%
その他	6	16.2%
回答総数	37	



平成20年度アンケート結果グラフ（福岡閲覧室）

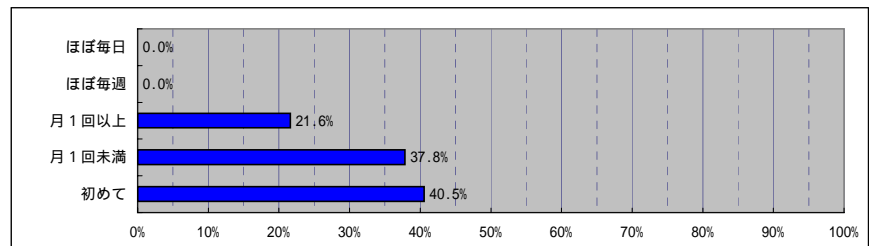
(5) 来室目的(複数回答)

	福岡閲覧室	
	回答数	割合
回答なし	2	
先願、先行技術調査	18	47.4%
権利範囲の確認	2	5.3%
技術情報の収集	5	13.2%
公報の検索・複写	1	2.6%
分類相談	0	0.0%
検索方法の相談	1	2.6%
出願手続の相談	10	26.3%
その他	1	2.6%
回答総数	38	



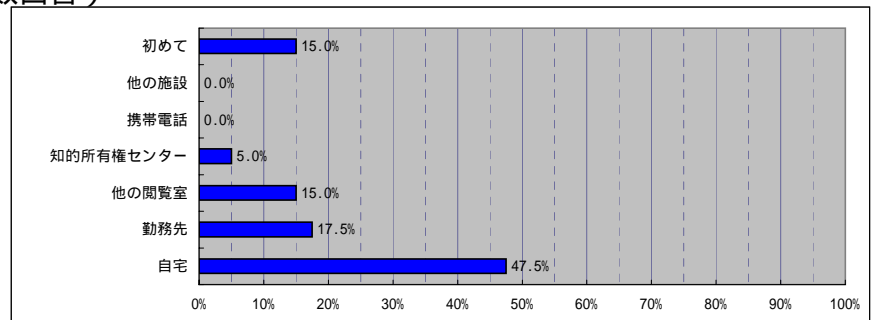
(6) 利用頻度

	福岡閲覧室	
	回答数	割合
回答なし	0	
初めて	15	40.5%
月1回未満	14	37.8%
月1回以上	8	21.6%
ほぼ毎週	0	0.0%
ほぼ毎日	0	0.0%
回答総数	37	



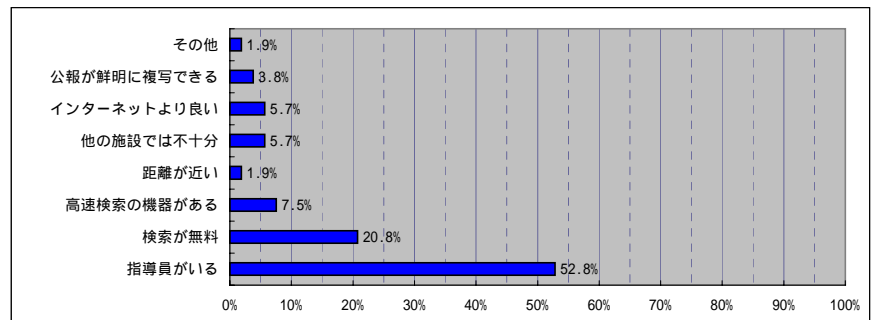
(7) 当閲覧室以外でのIPDL利用(複数回答)

	福岡閲覧室	
	回答数	割合
回答なし	2	
自宅	19	47.5%
勤務先	7	17.5%
他の閲覧室	6	15.0%
知的所有権センター	2	5.0%
携帯電話	0	0.0%
他の施設	0	0.0%
初めて	6	15.0%
回答総数	40	



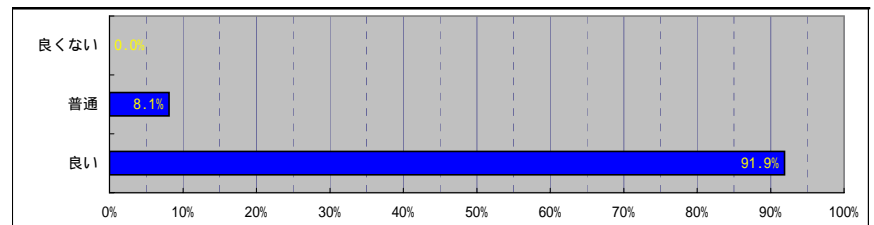
(8) 利用理由(複数回答)

	福岡閲覧室	
	回答数	割合
回答なし	0	
指導員がいる	28	52.8%
検索が無料	11	20.8%
高速検索の機器がある	4	7.5%
距離が近い	1	1.9%
他の施設では不十分	3	5.7%
インターネットより良い	3	5.7%
公報が鮮明に複写できる	2	3.8%
その他	1	1.9%
回答総数	53	



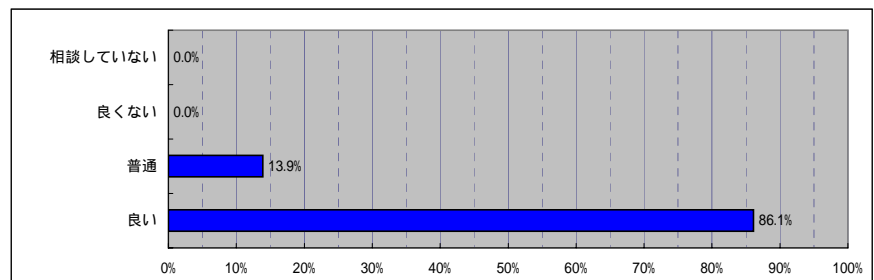
(9) - 1 受付の対応

	福岡閲覧室	
	回答数	割合
回答なし	0	
良い	34	91.9%
普通	3	8.1%
良くない	0	0.0%
回答総数	37	



(9) - 2 検索相談・操作補助の対応

	福岡閲覧室	
	回答数	割合
回答なし	1	
良い	31	86.1%
普通	5	13.9%
良くない	0	0.0%
相談していない	0	0.0%
回答総数	36	



平成20年度アンケート結果グラフ（福岡閲覧室）

(10) - 1 閲覧室を利用した感想

	福岡閲覧室	
	回答数	割合
回答なし	0	
十分に目的を達成した	25	67.6%
一応目的を達成した	12	32.4%
一部目的を達成できなかった	0	0.0%
全く目的を達成できなかった	0	0.0%
回答総数	37	

