

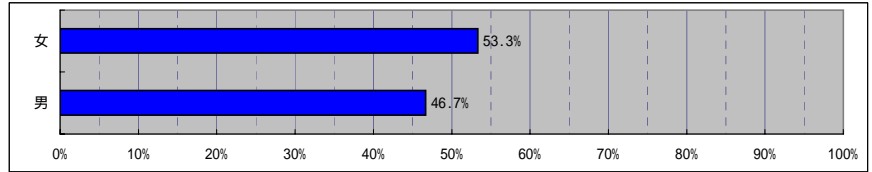
# 平成20年度アンケート結果グラフ（那覇閲覧室）

## 回答率

	那覇閲覧室	
	回答数	回答率
配付総数	15	
回収総数	15	100.0%

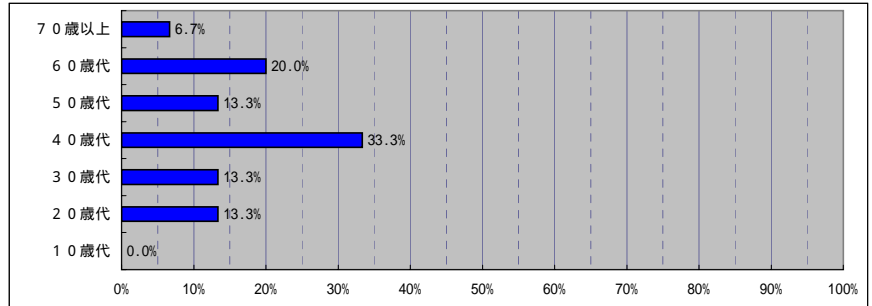
## (1)性別

	那覇閲覧室	
	回答数	割合
回答なし	0	
男	7	46.7%
女	8	53.3%
回答総数	15	



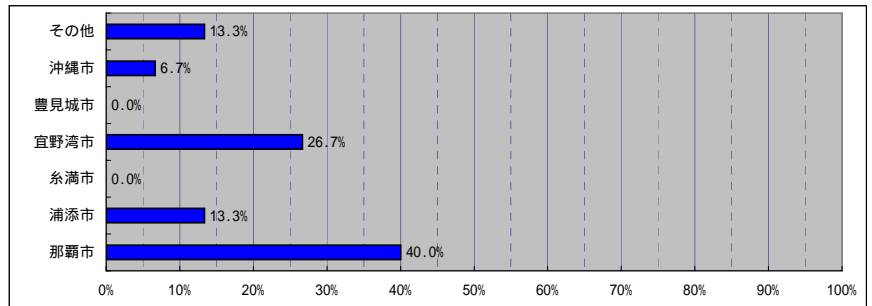
## (2)年代

	那覇閲覧室	
	回答数	割合
回答なし	0	
10歳代	0	0.0%
20歳代	2	13.3%
30歳代	2	13.3%
40歳代	5	33.3%
50歳代	2	13.3%
60歳代	3	20.0%
70歳以上	1	6.7%
回答総数	15	



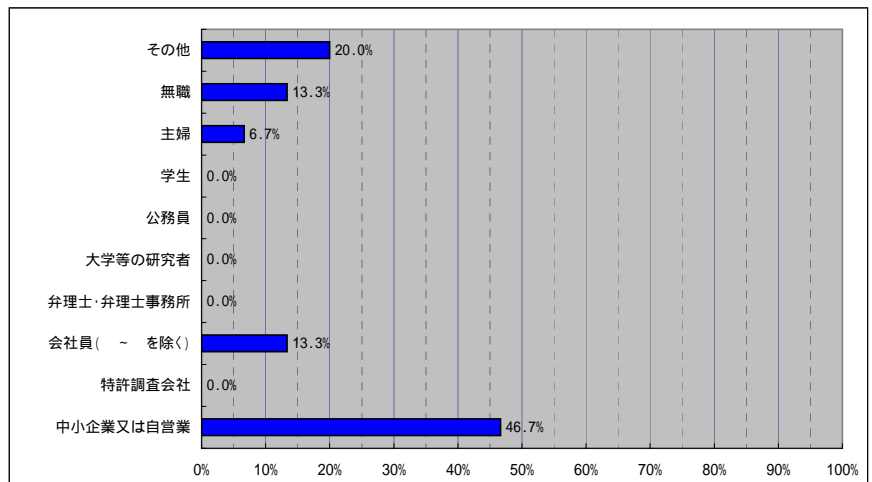
## (3)閲覧者住所等

	那覇閲覧室	
	回答数	割合
回答なし	0	
那覇市	6	40.0%
浦添市	2	13.3%
糸満市	0	0.0%
宜野湾市	4	26.7%
豊見城市	0	0.0%
沖縄市	1	6.7%
その他	2	13.3%
回答総数	15	



## (4)職業

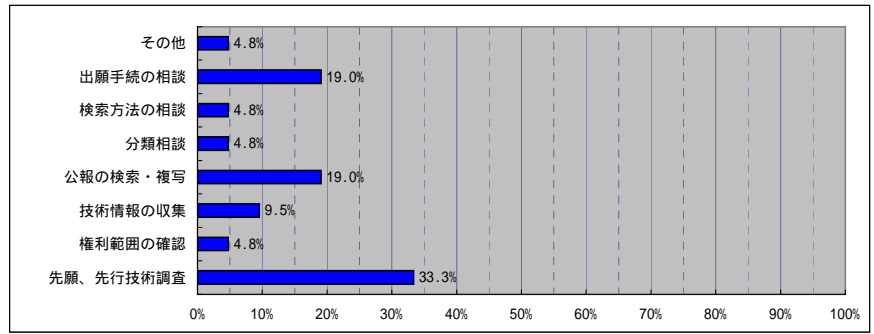
	那覇閲覧室	
	回答数	割合
回答なし	0	
中小企業又は自営業	7	46.7%
特許調査会社	0	0.0%
会社員（～を除く）	2	13.3%
弁理士・弁理士事務所	0	0.0%
大学等の研究者	0	0.0%
公務員	0	0.0%
学生	0	0.0%
主婦	1	6.7%
無職	2	13.3%
その他	3	20.0%
回答総数	15	



## 平成20年度アンケート結果グラフ（那覇閲覧室）

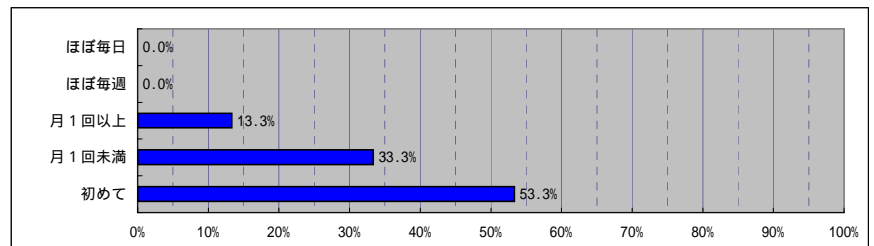
### (5) 来室目的(複数回答)

	那覇閲覧室	
	回答数	割合
回答なし	0	
先願、先行技術調査	7	33.3%
権利範囲の確認	1	4.8%
技術情報の収集	2	9.5%
公報の検索・複写	4	19.0%
分類相談	1	4.8%
検索方法の相談	1	4.8%
出願手続の相談	4	19.0%
その他	1	4.8%
回答総数	21	



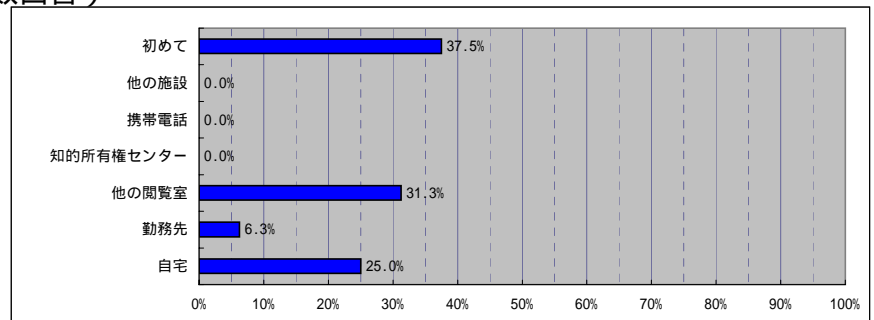
### (6) 利用頻度

	那覇閲覧室	
	回答数	割合
回答なし	0	
初めて	8	53.3%
月1回未満	5	33.3%
月1回以上	2	13.3%
ほぼ毎週	0	0.0%
ほぼ毎日	0	0.0%
回答総数	15	



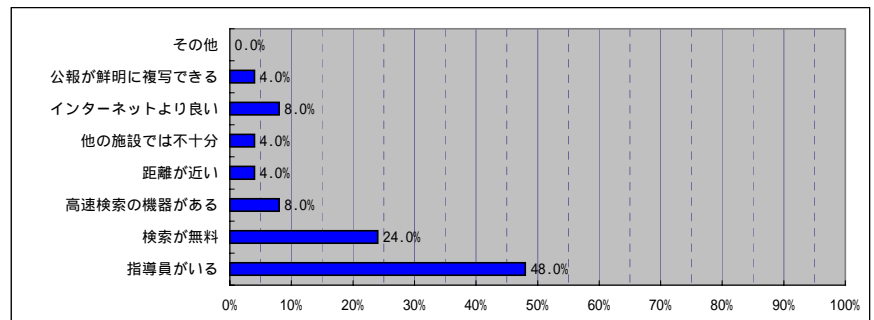
### (7) 当閲覧室以外でのIPDL利用(複数回答)

	那覇閲覧室	
	回答数	割合
回答なし	0	
自宅	4	25.0%
勤務先	1	6.3%
他の閲覧室	5	31.3%
知的所有権センター	0	0.0%
携帯電話	0	0.0%
他の施設	0	0.0%
初めて	6	37.5%
回答総数	16	



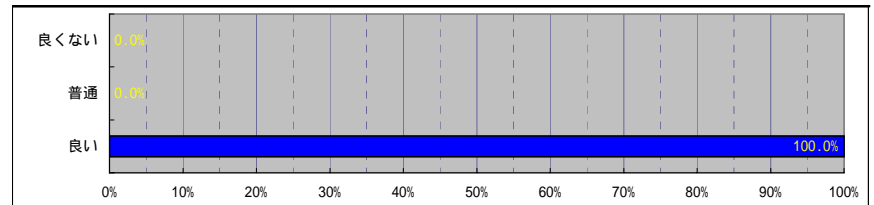
### (8) 利用理由(複数回答)

	那覇閲覧室	
	回答数	割合
回答なし	0	
指導員がいる	12	48.0%
検索が無料	6	24.0%
高速検索の機器がある	2	8.0%
距離が近い	1	4.0%
他の施設では不十分	1	4.0%
インターネットより良い	2	8.0%
公報が鮮明に複写できる	1	4.0%
その他	0	0.0%
回答総数	25	



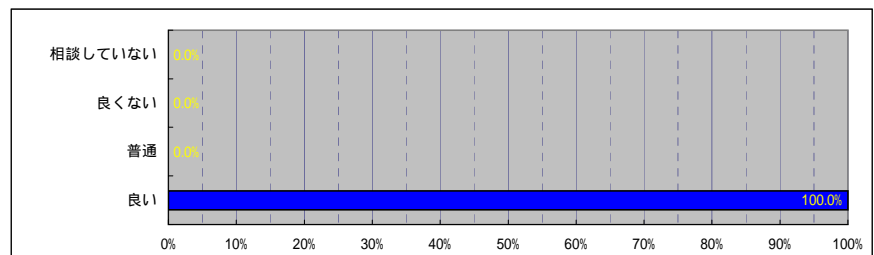
### (9) - 1 受付の対応

	那覇閲覧室	
	回答数	割合
回答なし	0	
良い	15	100.0%
普通	0	0.0%
良くない	0	0.0%
回答総数	15	



### (9) - 2 検索相談・操作補助の対応

	那覇閲覧室	
	回答数	割合
回答なし	0	
良い	15	100.0%
普通	0	0.0%
良くない	0	0.0%
相談していない	0	0.0%
回答総数	15	



## 平成20年度アンケート結果グラフ（那覇閲覧室）

### (10) - 1 閲覧室を利用した感想

	那覇閲覧室	
	回答数	割合
回答なし	0	
十分に目的を達成した	12	80.0%
一応目的を達成した	3	20.0%
一部目的を達成できなかった	0	0.0%
全く目的を達成できなかった	0	0.0%
回答総数	15	

