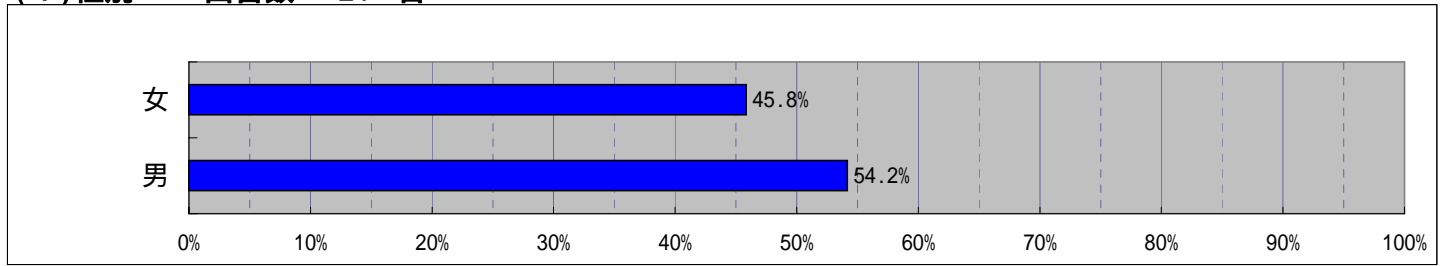
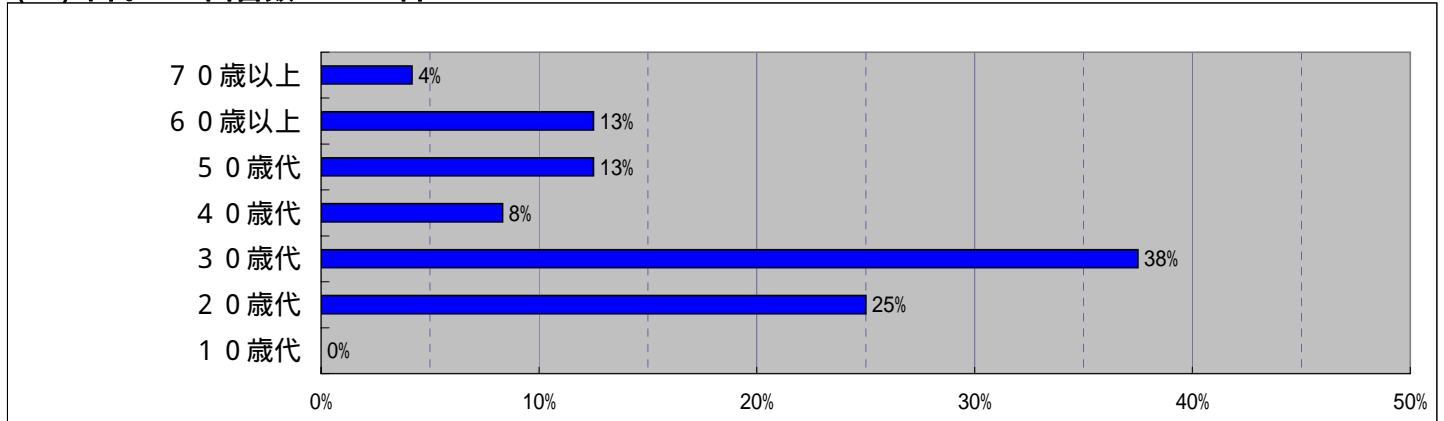


平成18年度アンケート結果グラフ（第二公報閲覧室）

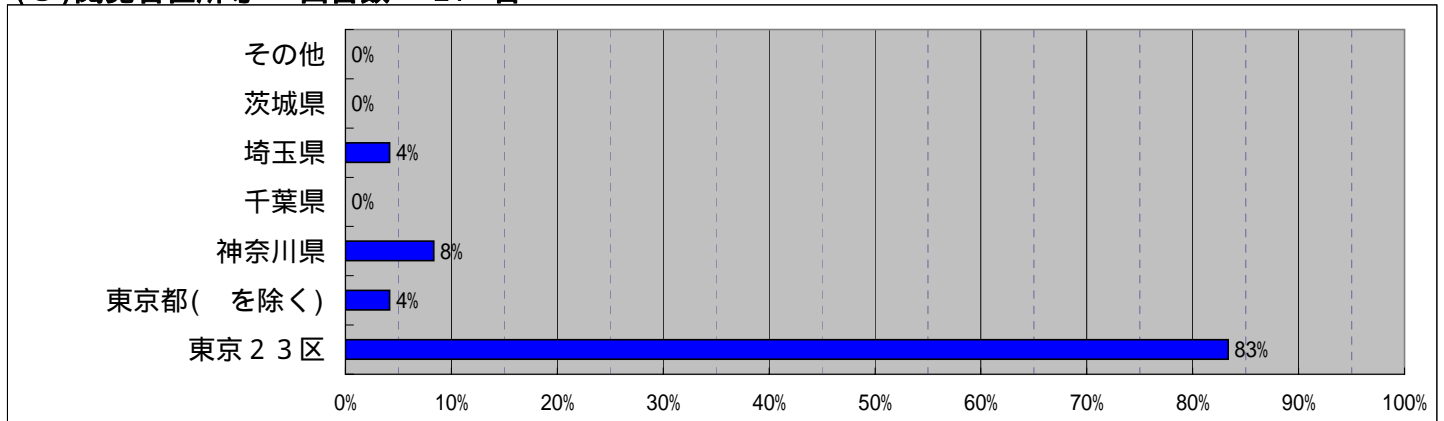
(1)性別 回答数 24 名



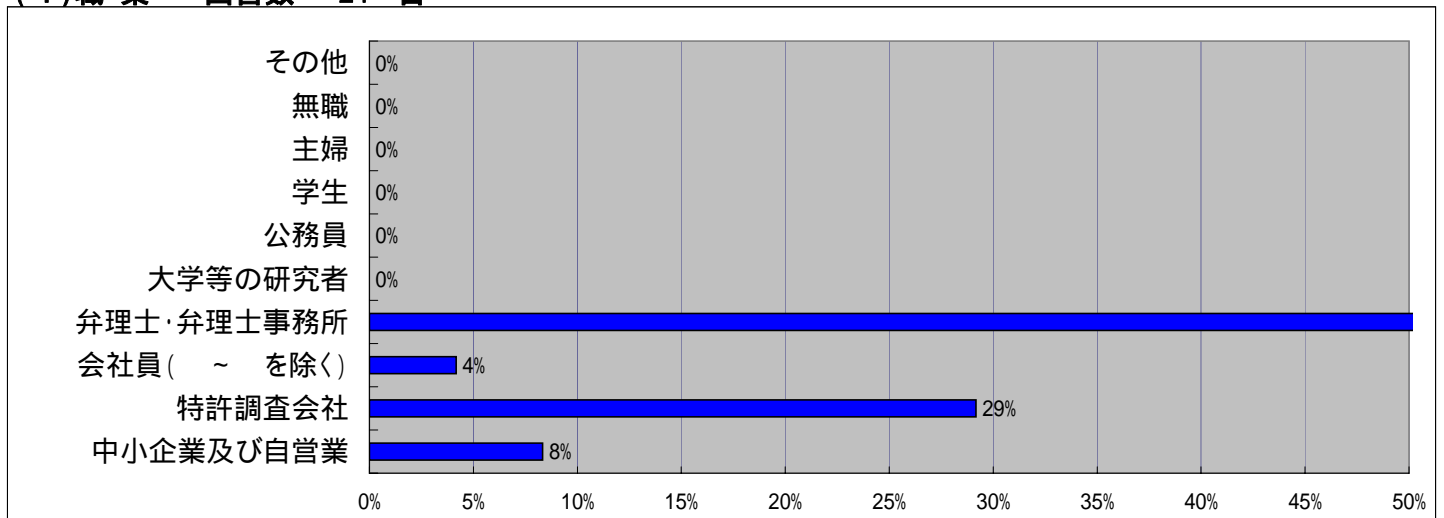
(2)年代 回答数 24 名



(3)閲覧者住所等 回答数 24 名



(4)職業 回答数 24 名



平成18年度アンケート結果グラフ（第二公報閲覧室）

(7) 接遇

【受付】 回答数 24 名

