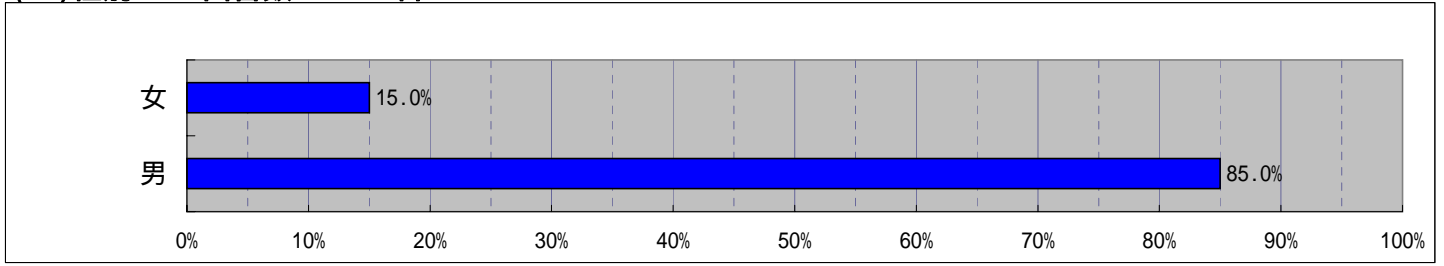
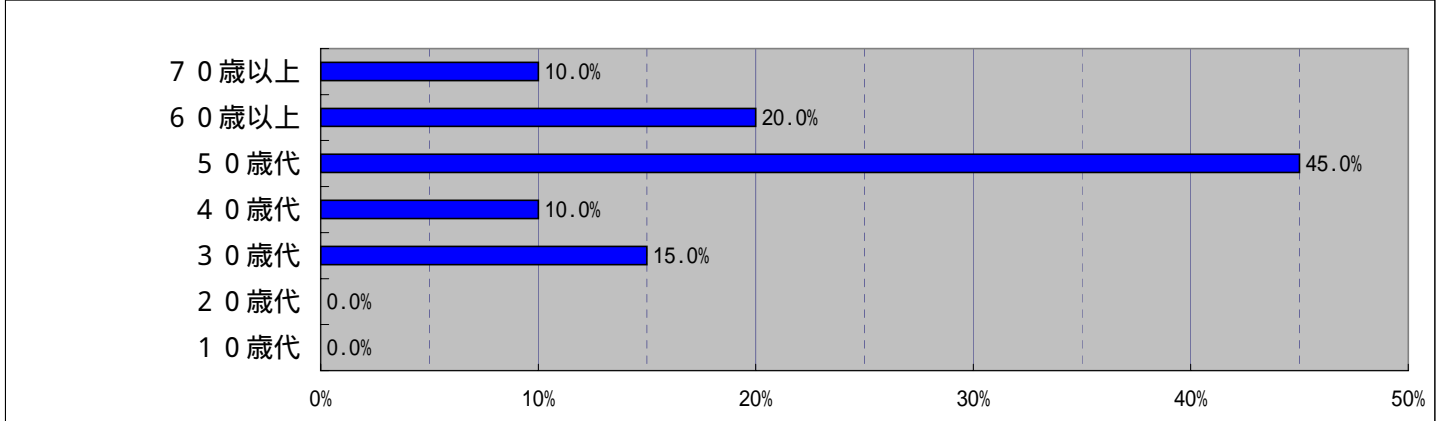


# 平成18年度アンケート結果グラフ（広島閲覧室）

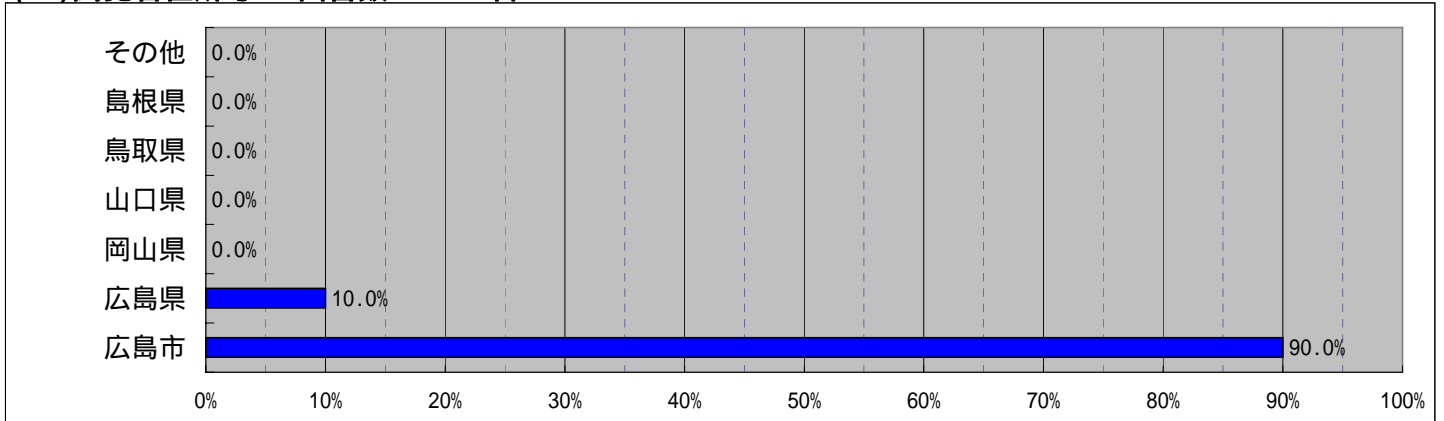
## (1)性別 回答数 20名



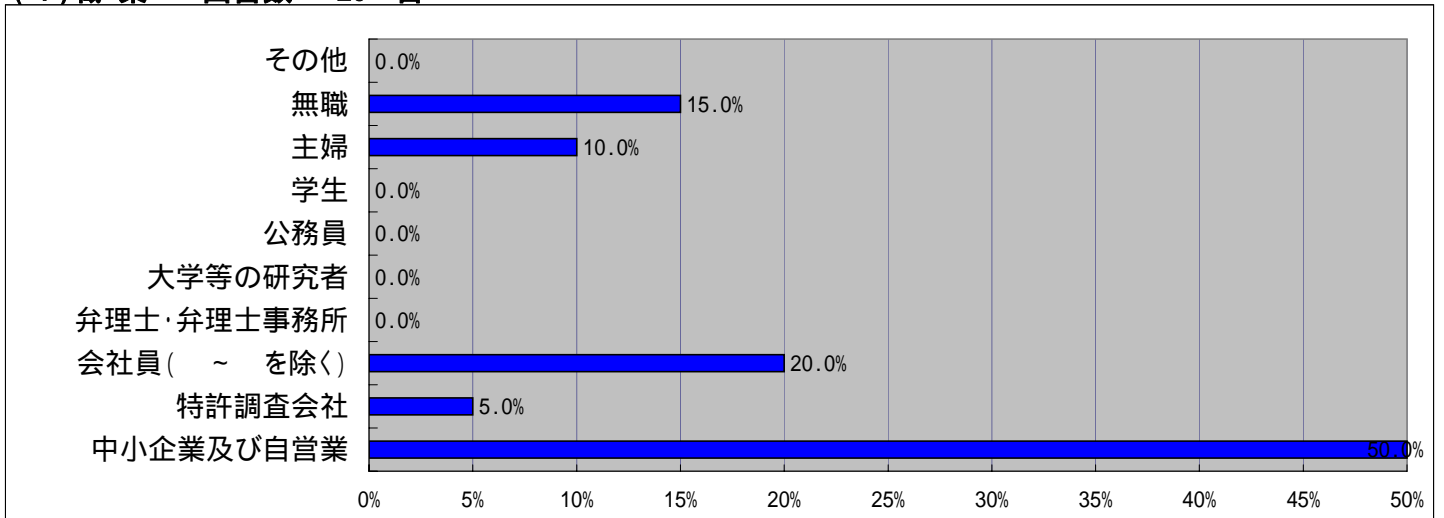
## (2)年代 回答数 20名



## (3)閲覧者住所等 回答数 20名

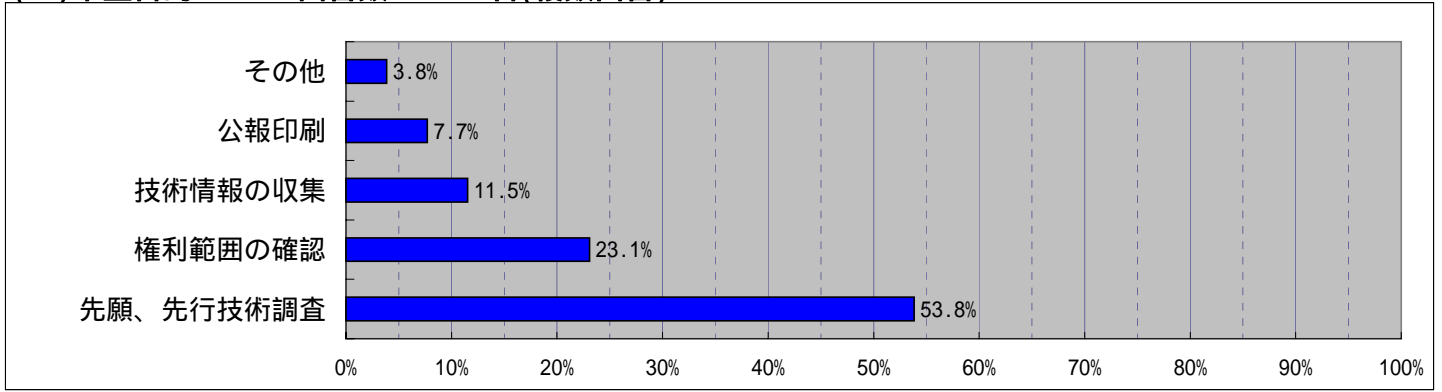


## (4)職業 回答数 20名

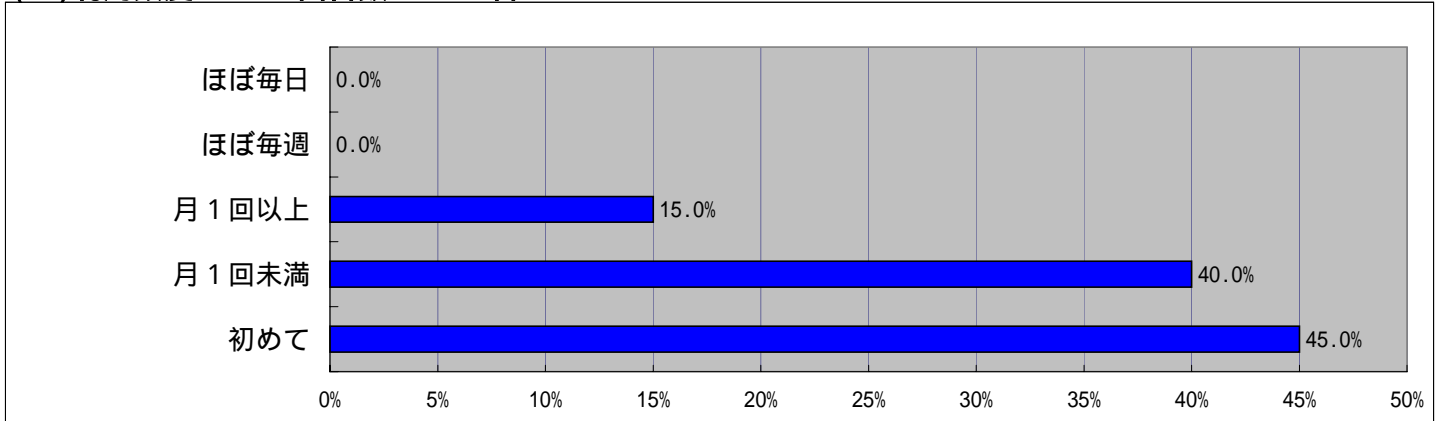


# 平成18年度アンケート結果グラフ（広島閲覧室）

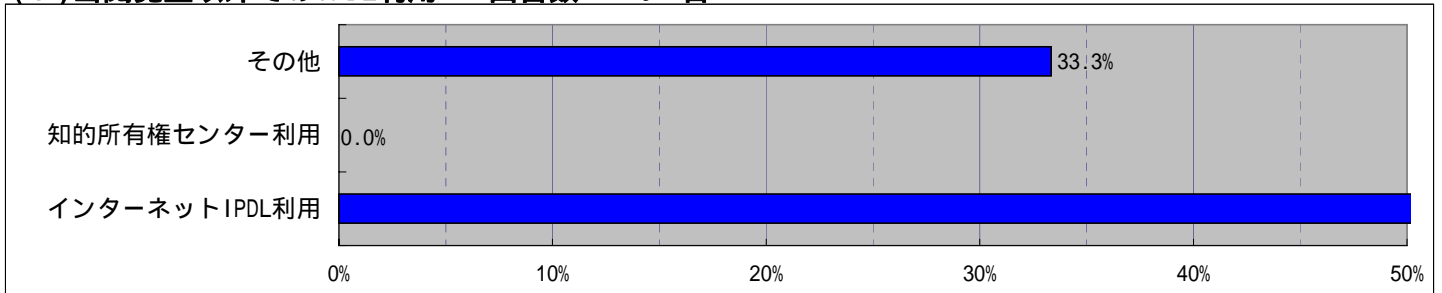
## (5) 来室目的 回答数 26 名(複数回答)



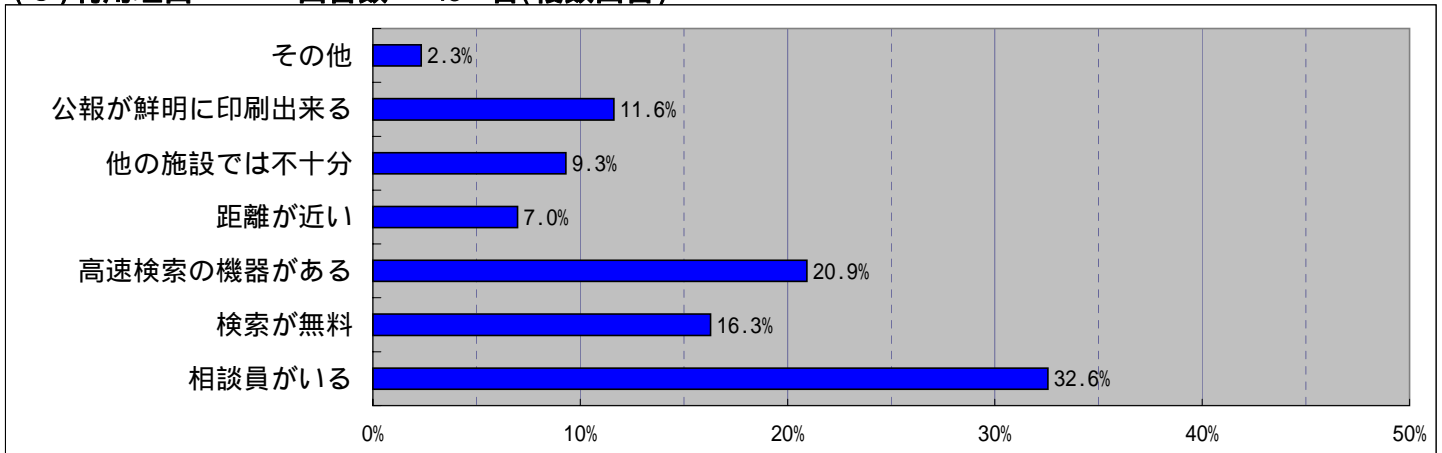
## (6) 利用頻度 回答数 20 名



## (7) 当閲覧室以外でのIPDL利用 回答数 9 名



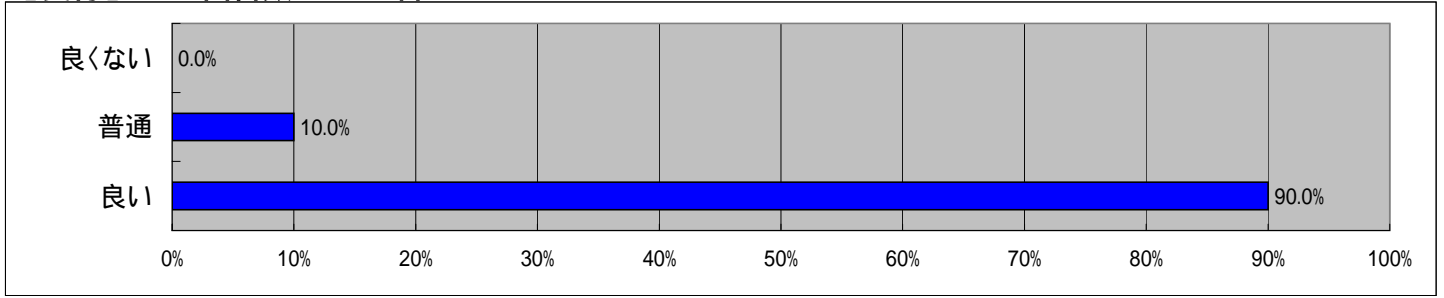
## (8) 利用理由 回答数 43 名(複数回答)



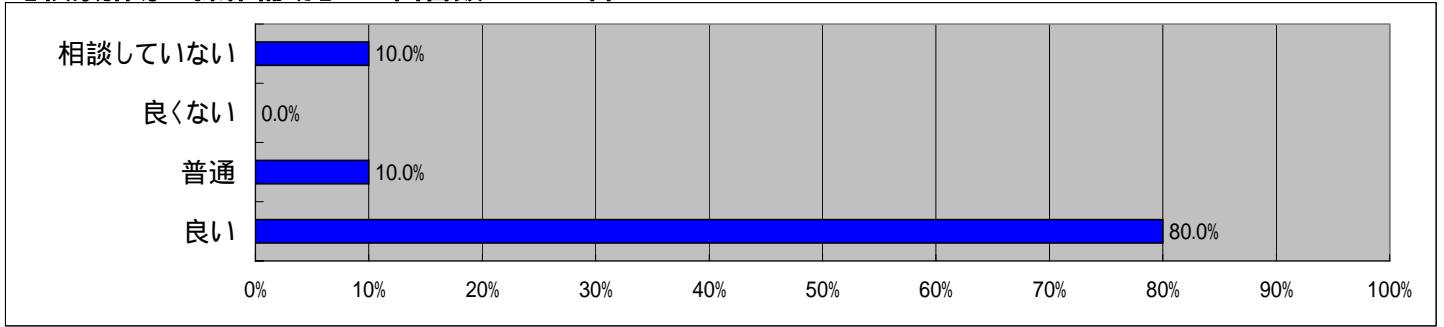
# 平成18年度アンケート結果グラフ（広島閲覧室）

## (9) 接遇

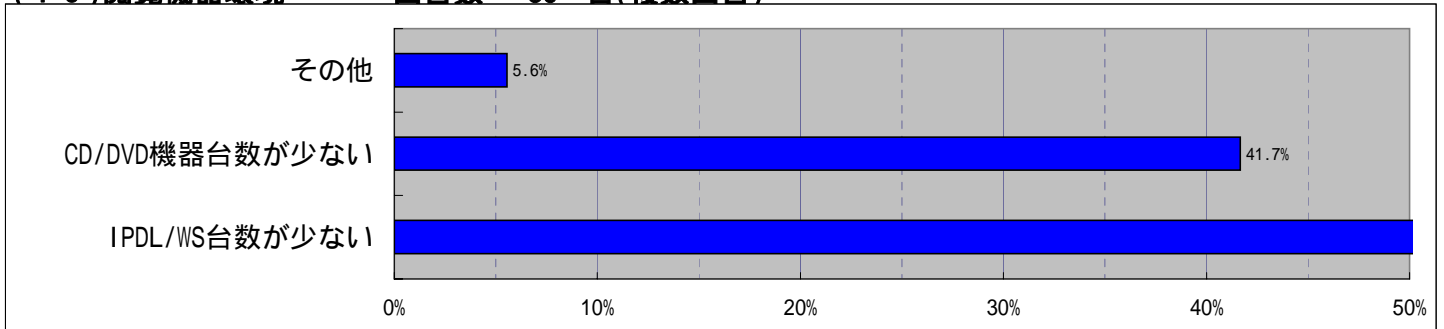
【受付】 回答数 20 名



【検索指導・操作補助】 回答数 20 名

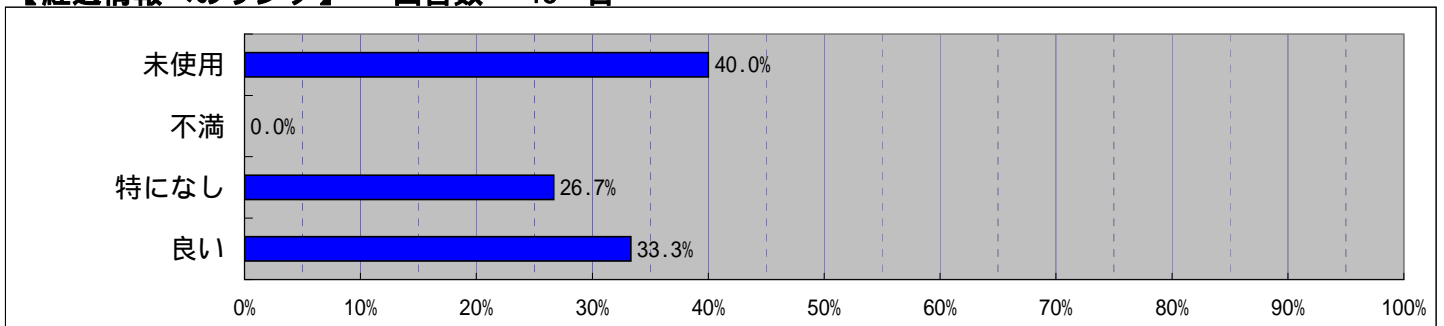


(10) 閲覧機器環境 回答数 36 名(複数回答)

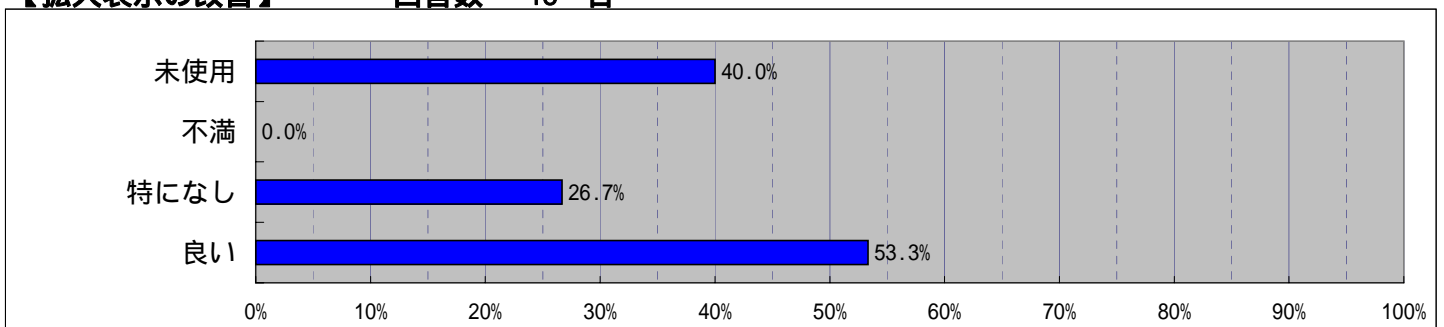


## (12) 新規運用

【経過情報へのリンク】 回答数 15 名

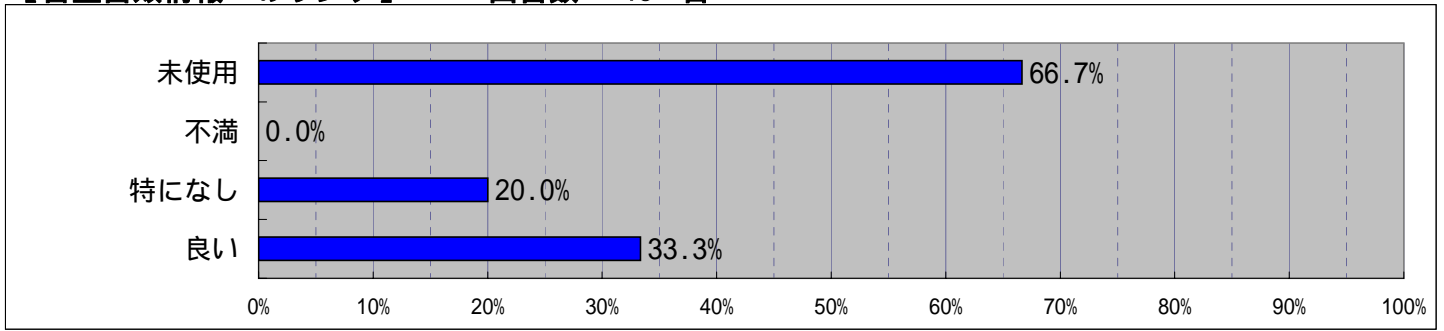


【拡大表示の改善】 回答数 18 名



# 平成18年度アンケート結果グラフ（広島閲覧室）

【審査書類情報へのリンク】 回答数 18 名



(13)満足度 回答数 20 名

