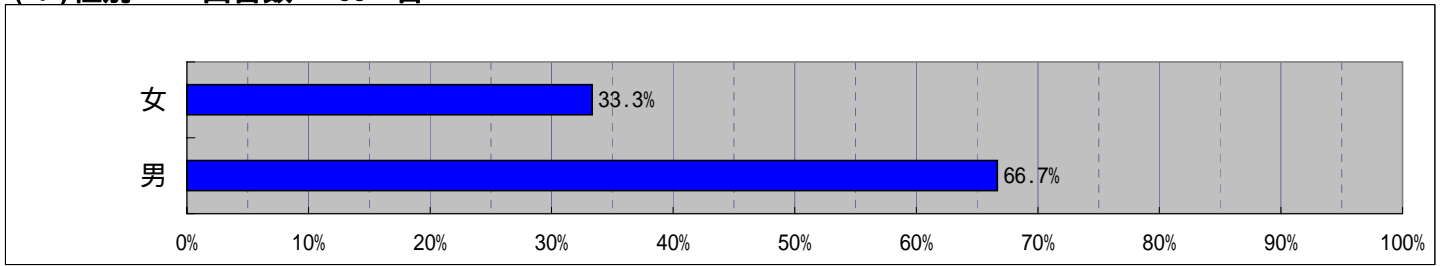
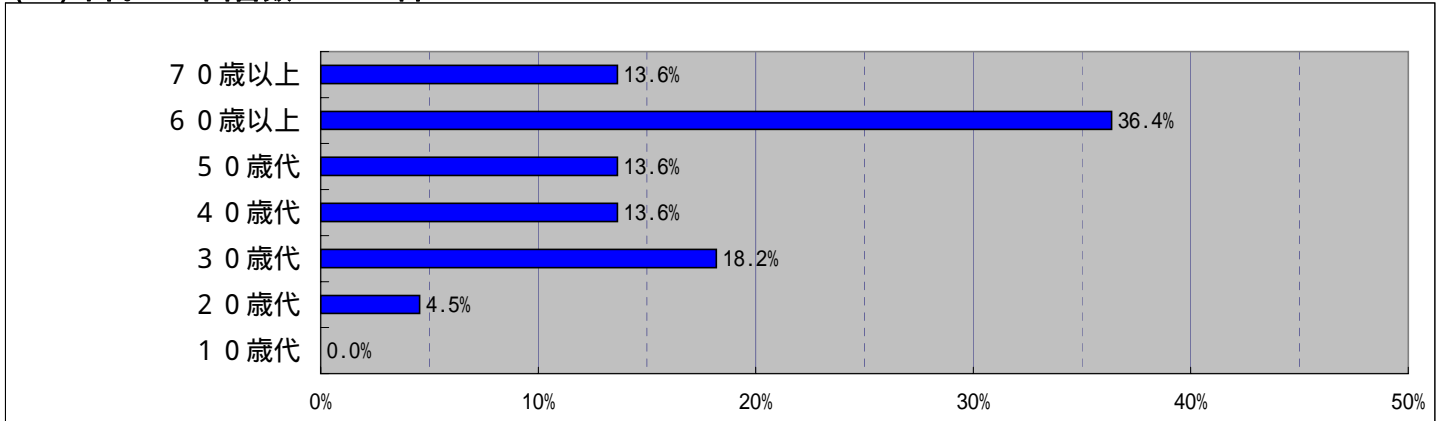


平成18年度アンケート結果グラフ（札幌閲覧室）

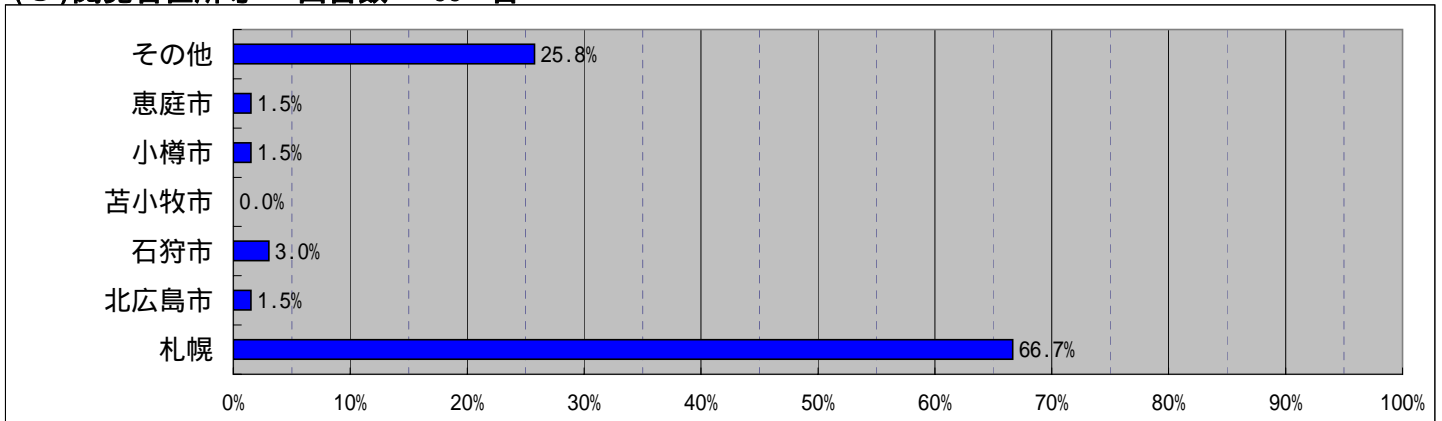
(1)性別 回答数 66名



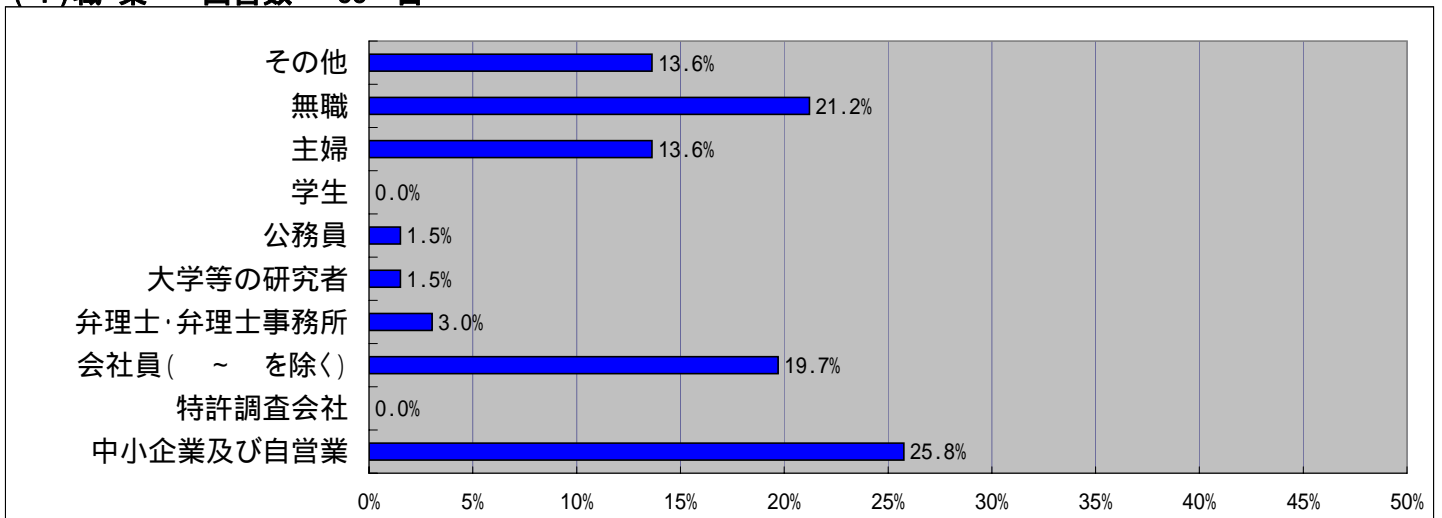
(2)年代 回答数 66名



(3)閲覧者住所等 回答数 66名

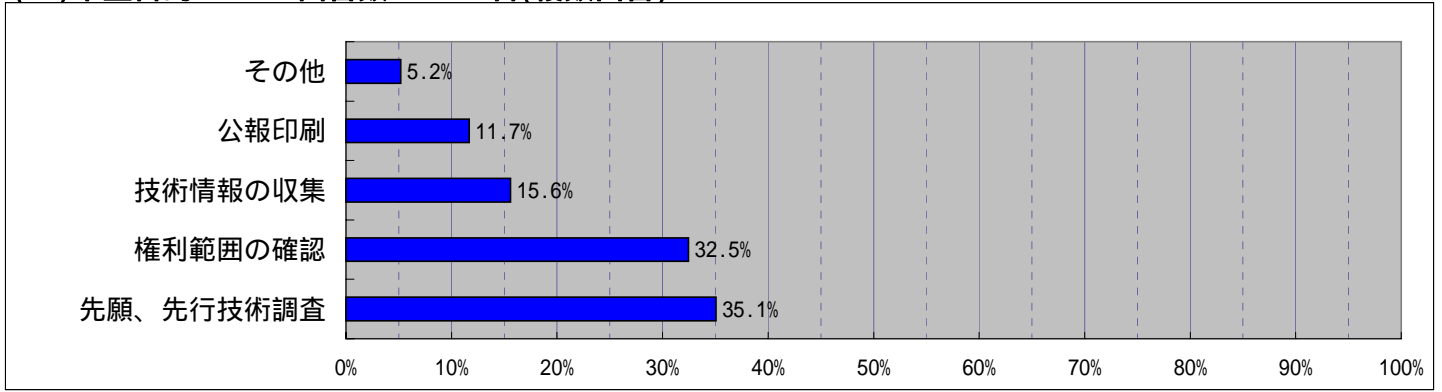


(4)職業 回答数 66名

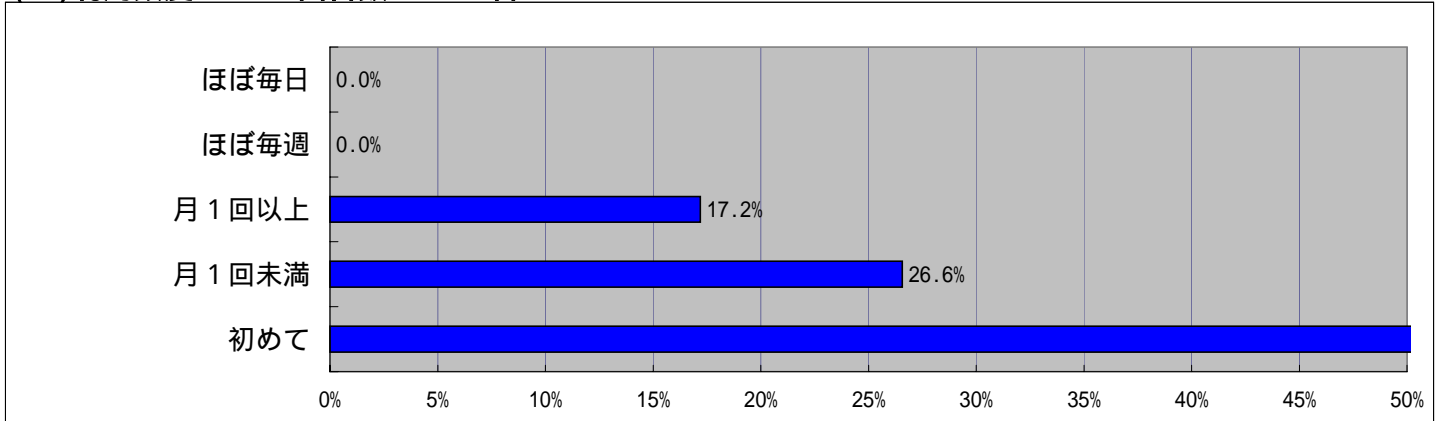


平成18年度アンケート結果グラフ（札幌閲覧室）

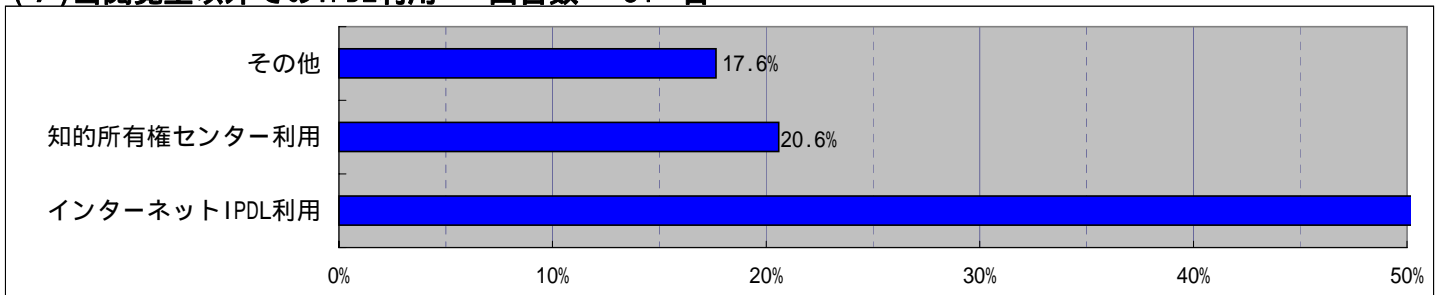
(5) 来室目的 回答数 77 名(複数回答)



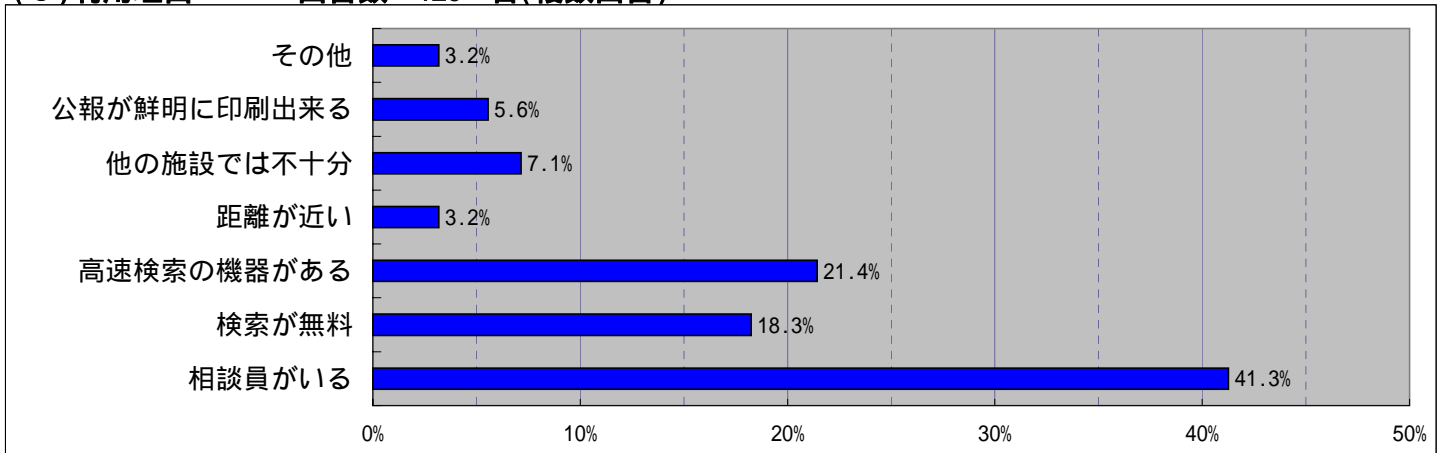
(6) 利用頻度 回答数 64 名



(7) 当閲覧室以外でのIPDL利用 回答数 34 名



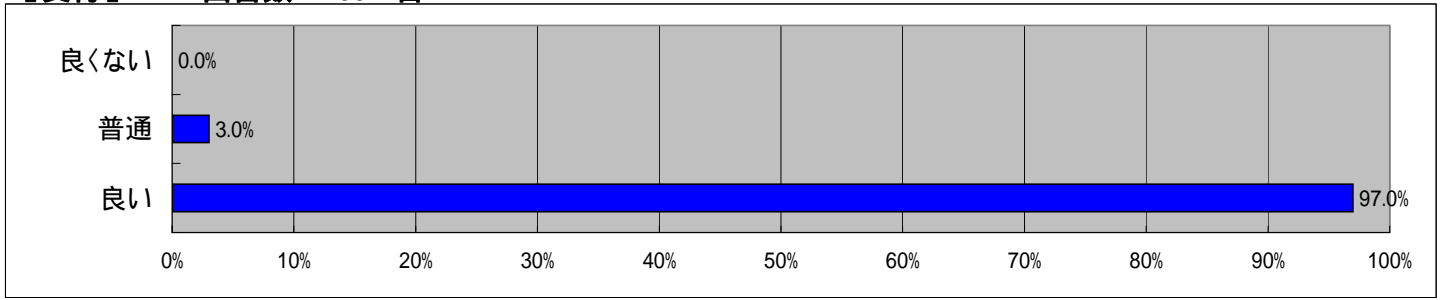
(8) 利用理由 回答数 126 名(複数回答)



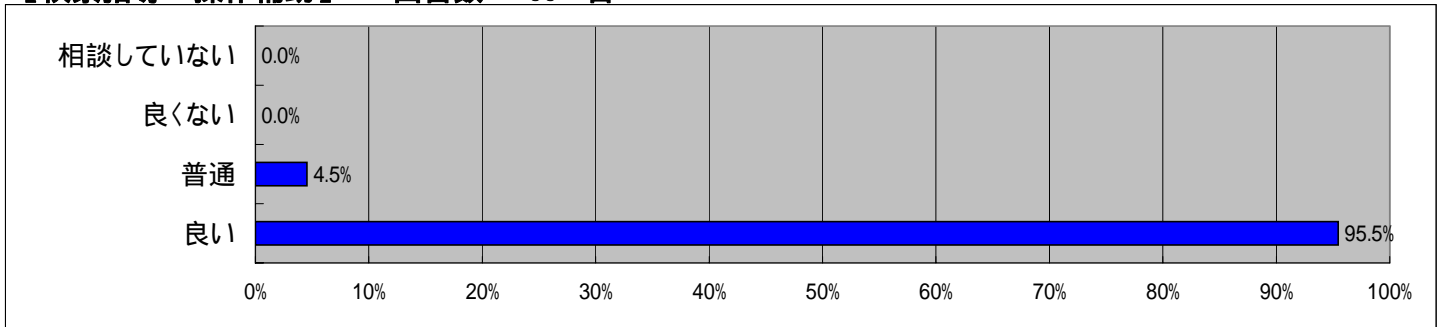
平成18年度アンケート結果グラフ（札幌閲覧室）

(9) 接遇

【受付】 回答数 66 名

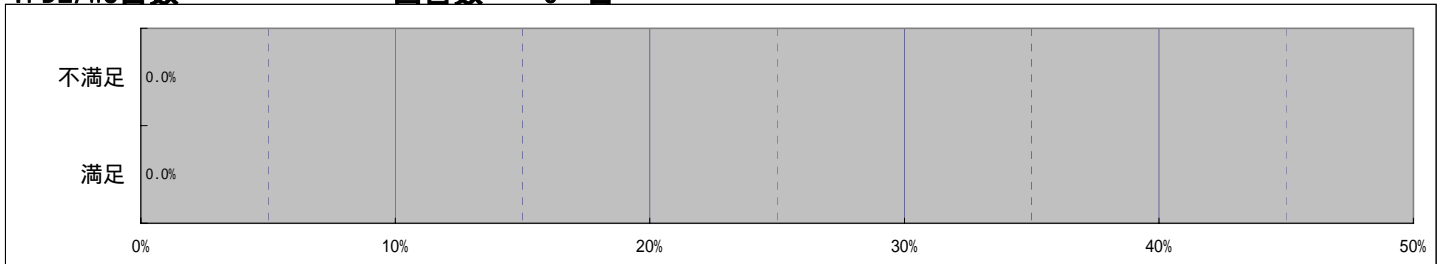


【検索指導・操作補助】 回答数 66 名

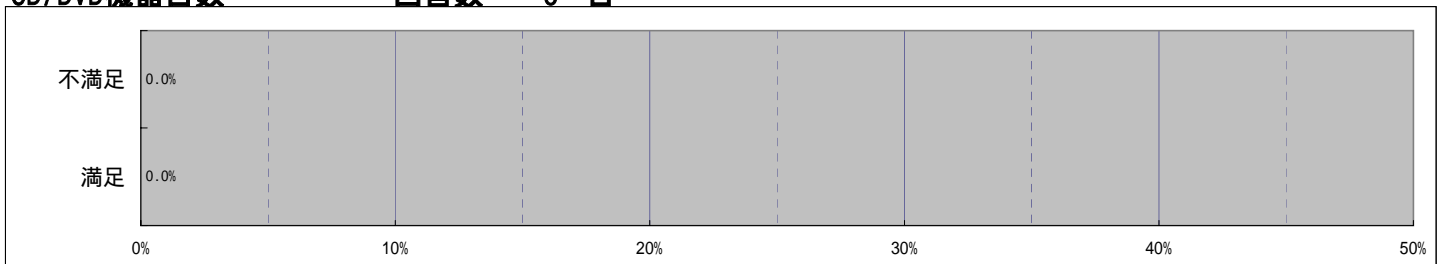


(10) 閲覧機器環境

IPDL/WS台数 回答数 0 名



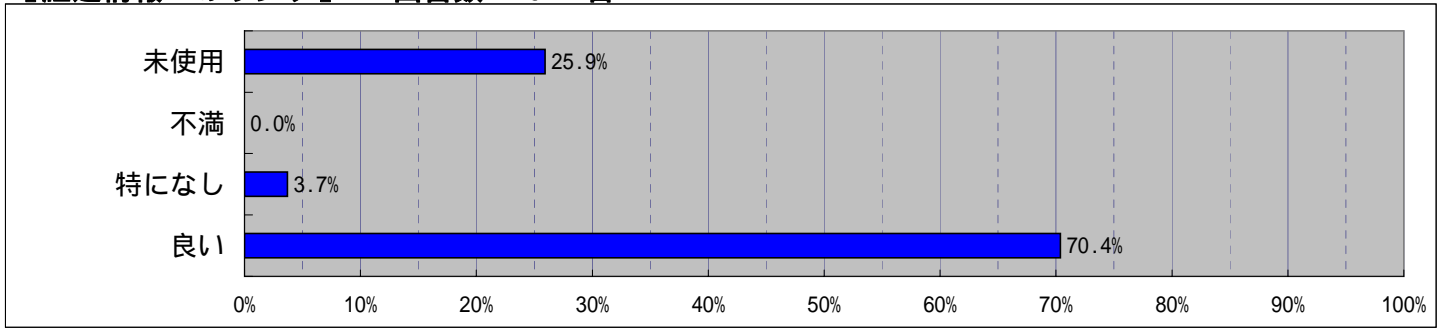
CD/DVD機器台数 回答数 0 名



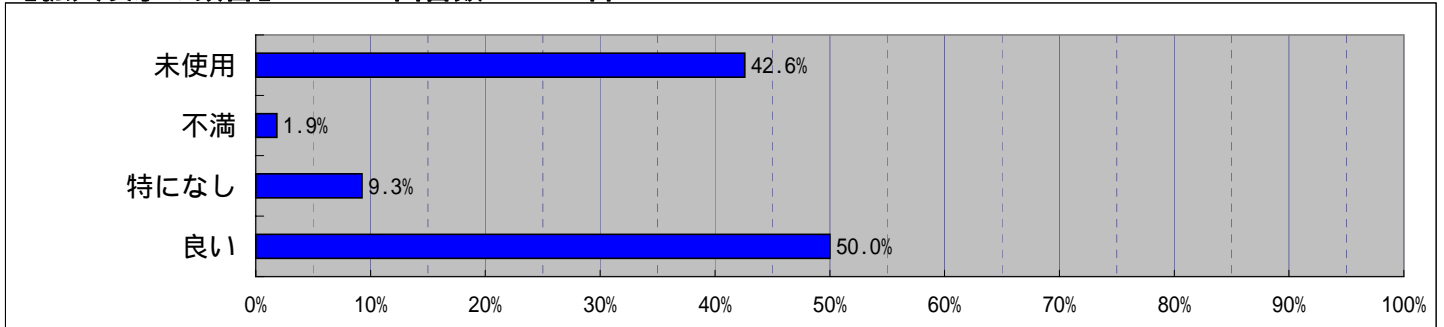
平成18年度アンケート結果グラフ（札幌閲覧室）

(12) 新規運用

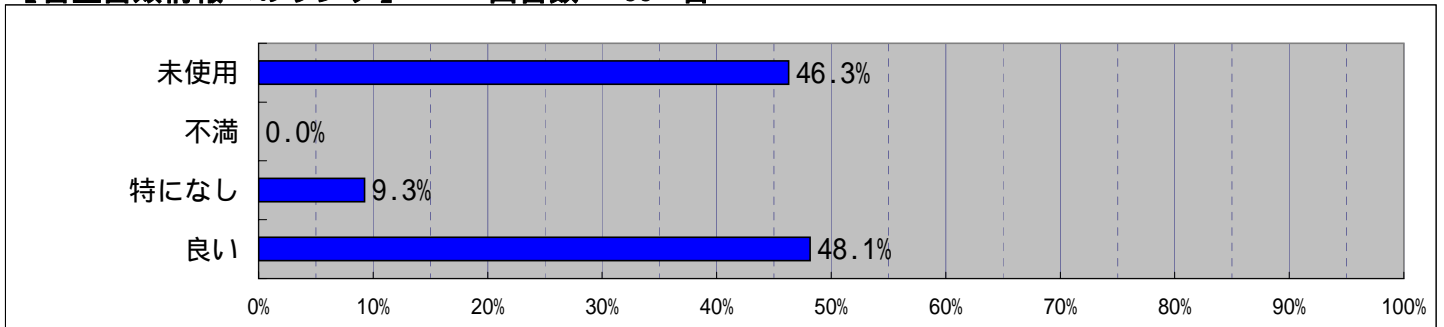
【経過情報へのリンク】 回答数 54 名



【拡大表示の改善】 回答数 56 名



【審査書類情報へのリンク】 回答数 56 名



(13) 満足度 回答数 64 名

