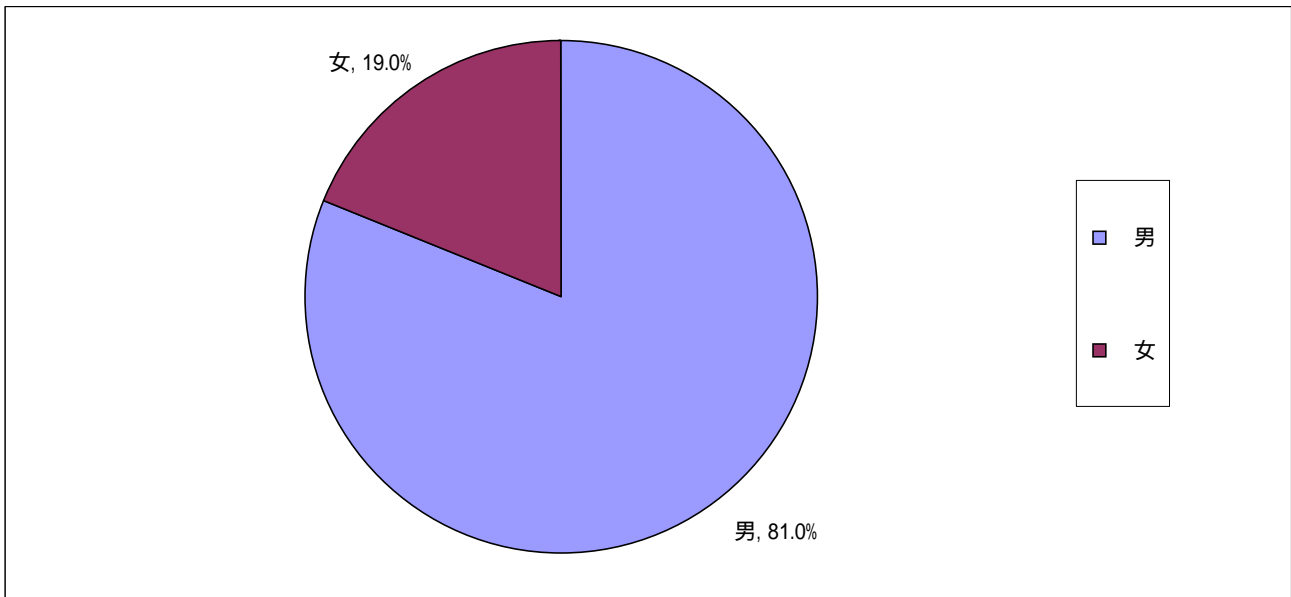
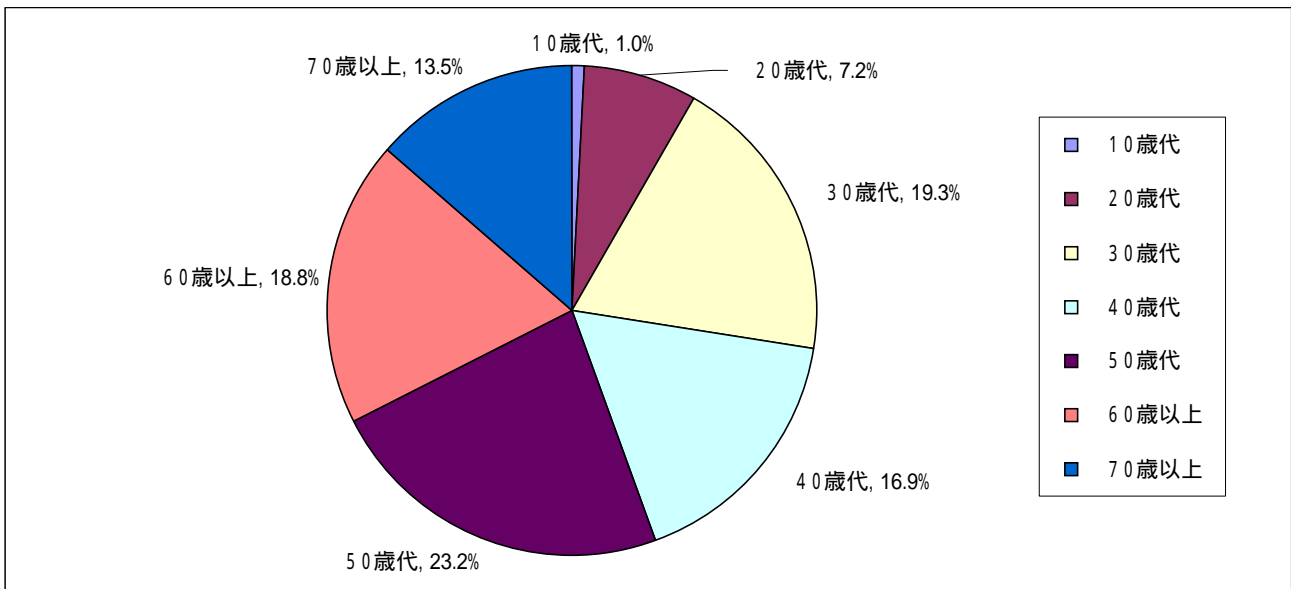


平成19年度アンケート結果グラフ（大阪閲覧室）

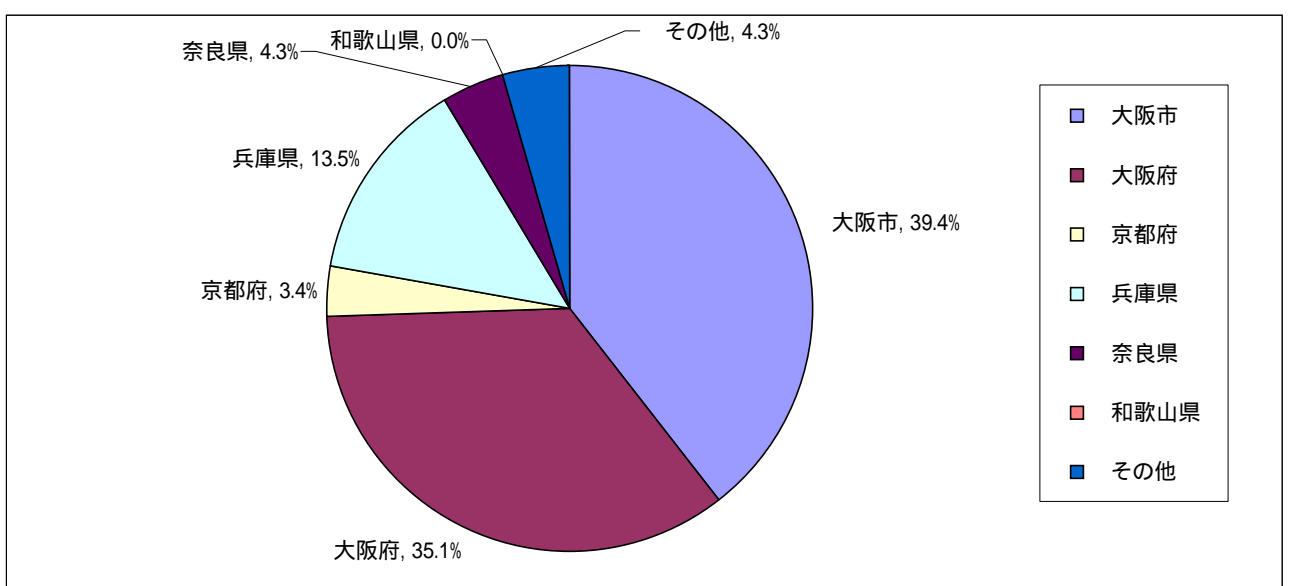
(1)性別 回答数 205 名



(2)年代 回答数 207 名

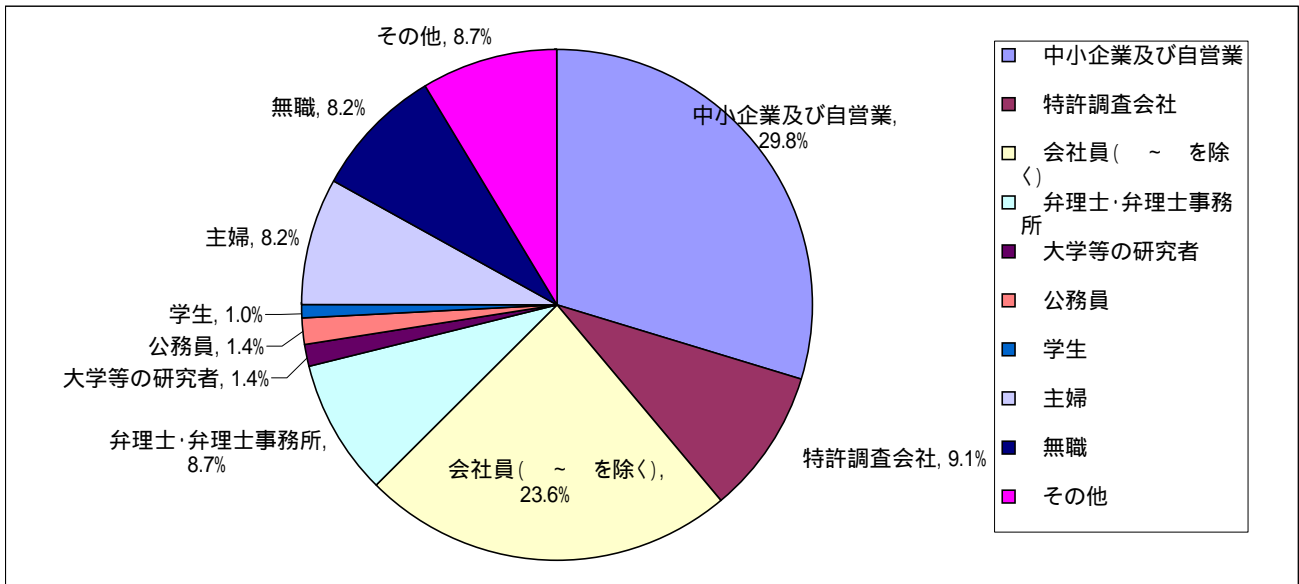


(3)閲覧者住所等 回答数 208 名

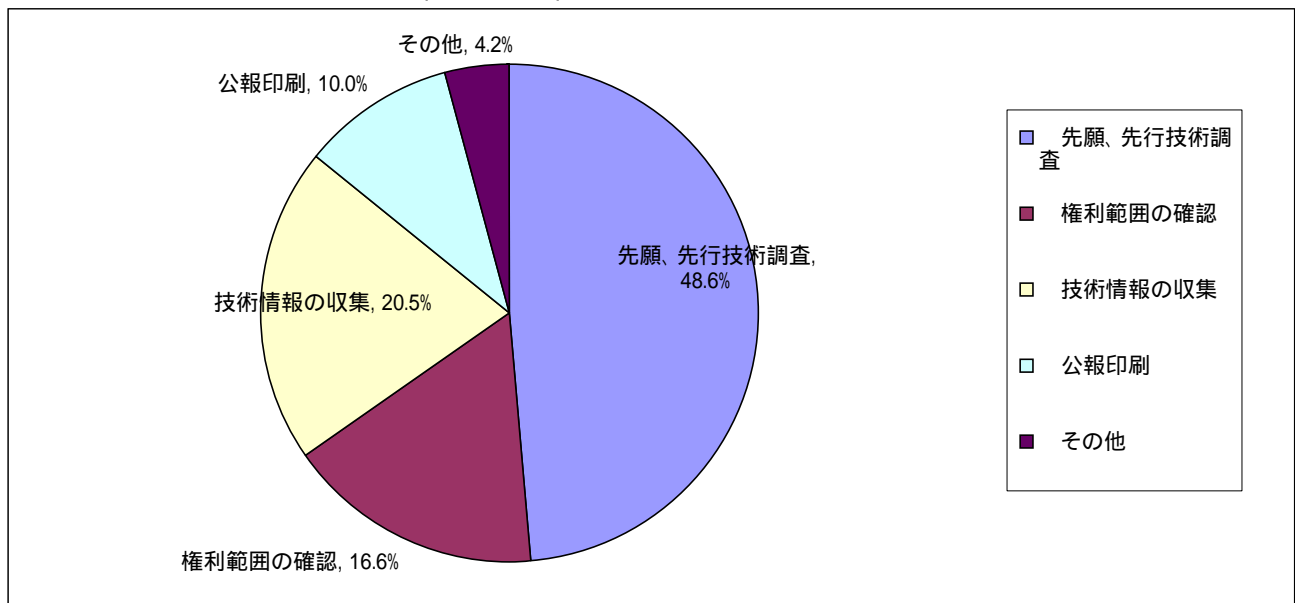


平成19年度アンケート結果グラフ（大阪閲覧室）

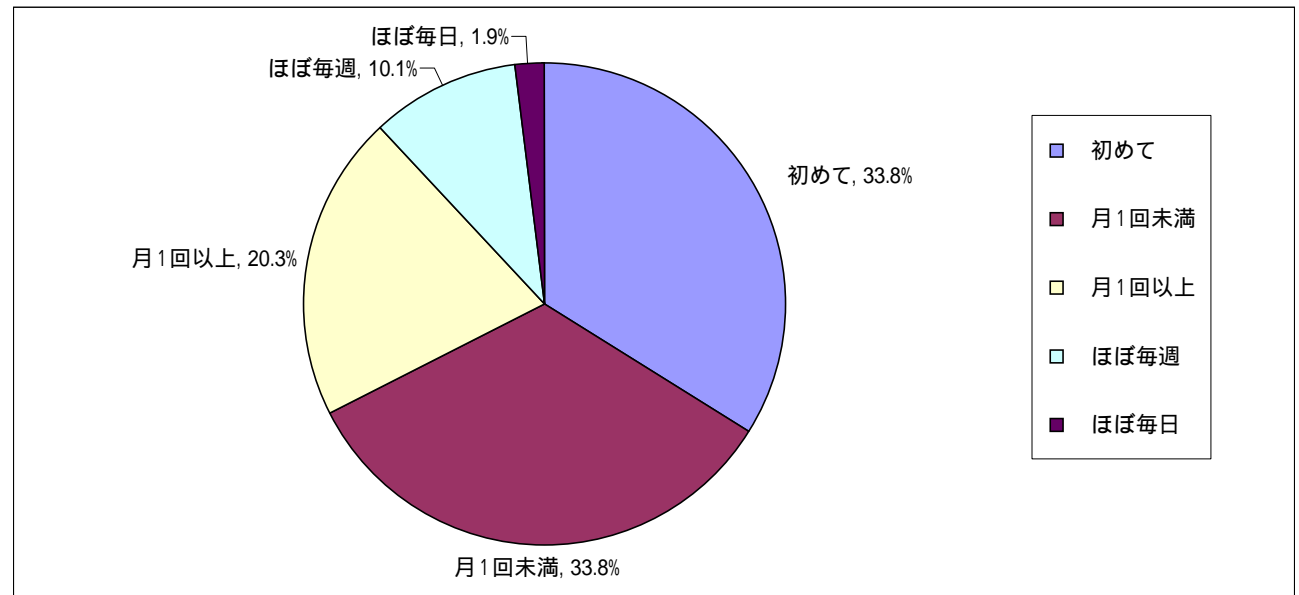
(4) 職業 回答数 208 名



(5) 来室目的 回答数 259 名(複数回答)

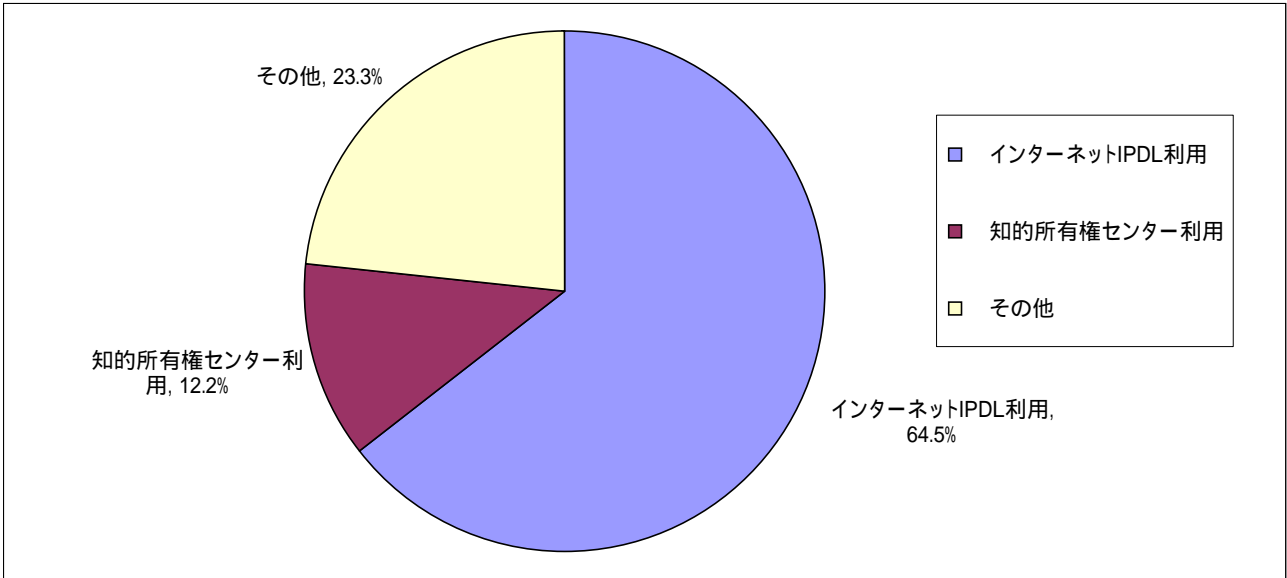


(6) 利用頻度 回答数 207 名

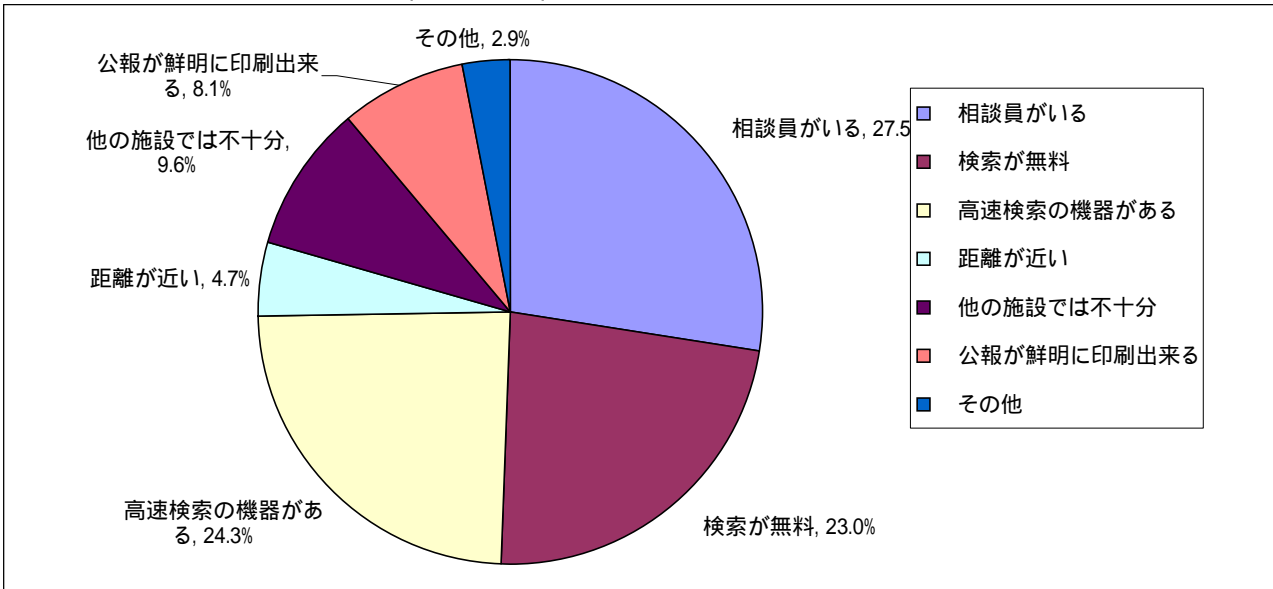


平成19年度アンケート結果グラフ（大阪閲覧室）

(7) 当閲覧室以外でのIPDL利用 回答数 172 名

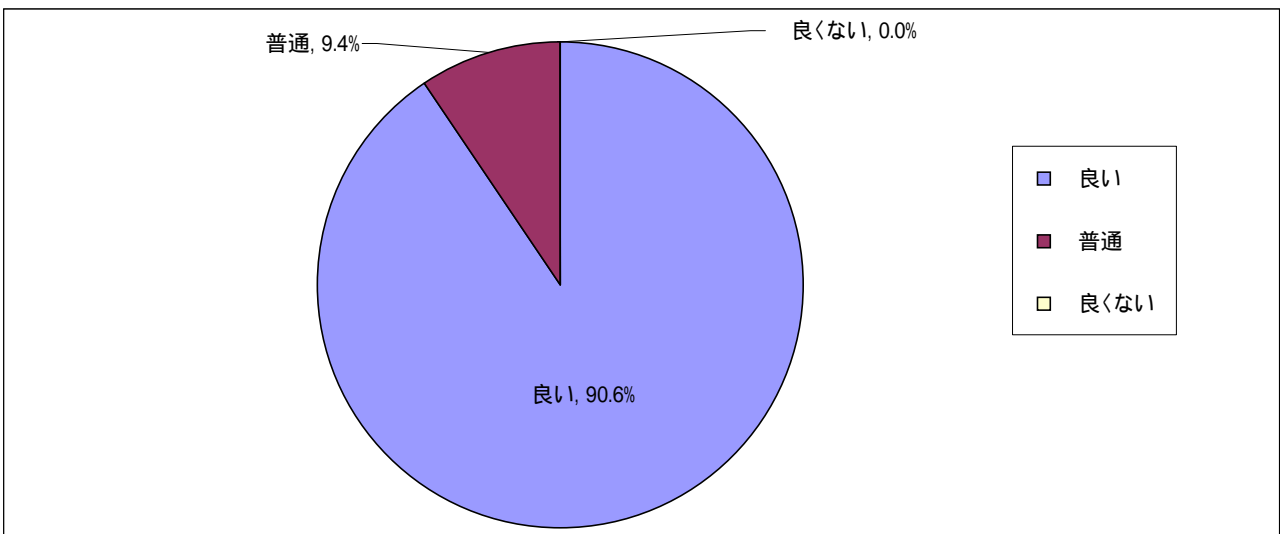


(8) 利用理由 回答数 408 名(複数回答)



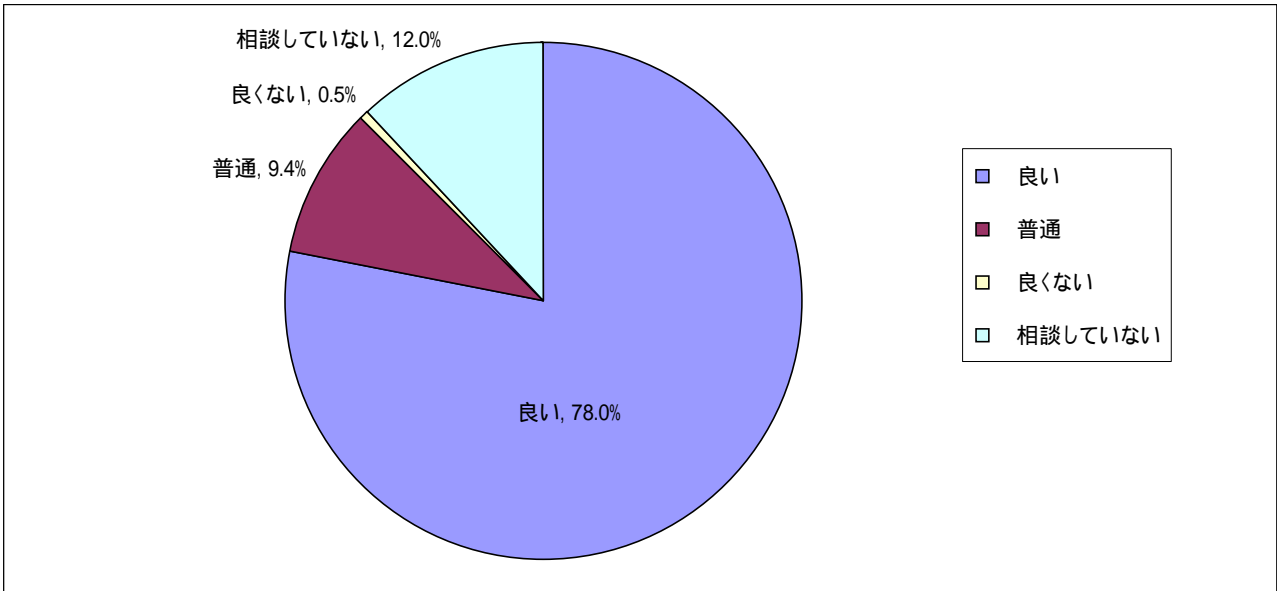
(9) 接遇【受付】

回答数 191 名



平成19年度アンケート結果グラフ（大阪閲覧室）

【検索指導・操作補助】 回答数 191 名



(10)満足度 回答数 191 名

