

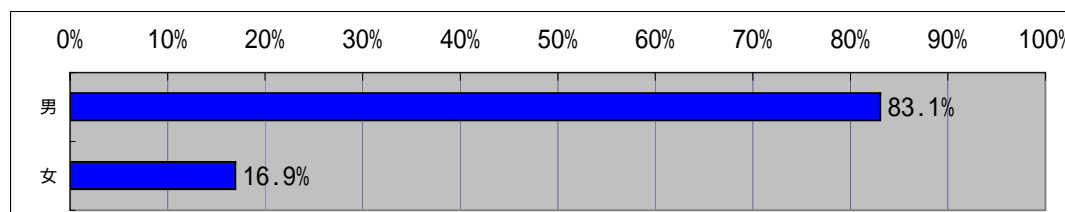
# 平成21年度アンケート結果グラフ（公報閲覧室【特許庁2F】）

## 回答率

	特許庁2F	
	回答数	回答率
配付総数	234	85.0%
回収総数	199	

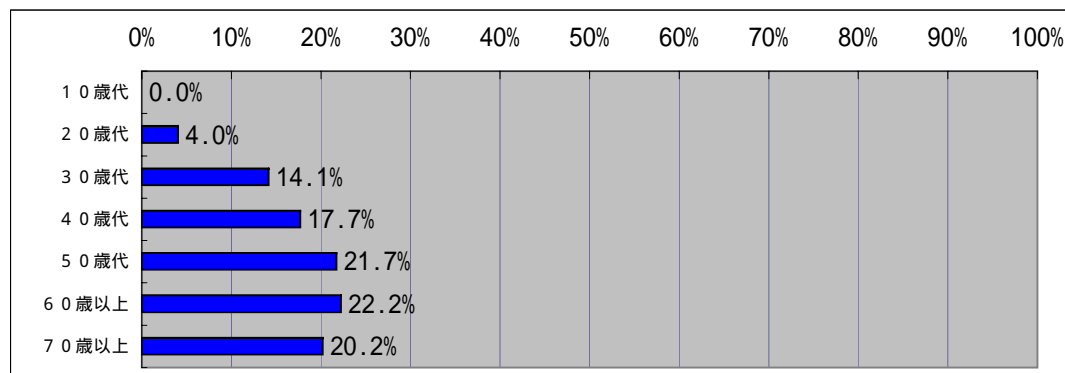
## (1)性別

	特許庁2F	
	回答数	割合
回答なし	4	83.1%
男	162	
女	33	16.9%
回答総数	195	



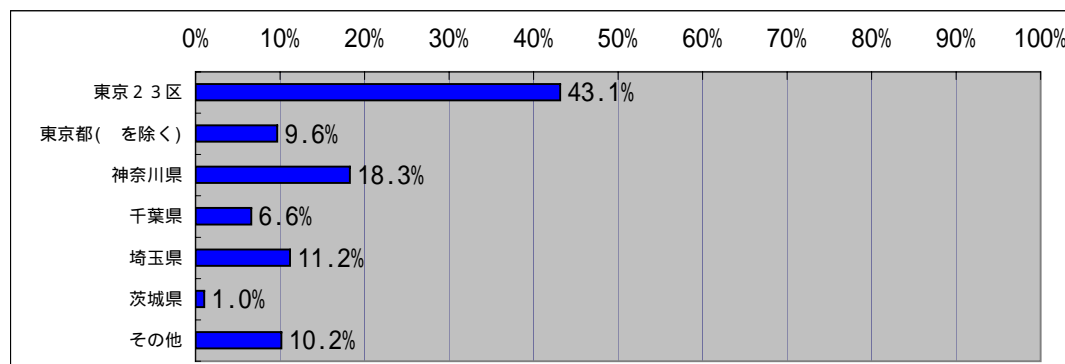
## (2)年代

	特許庁2F	
	回答数	割合
回答なし	1	0.0%
10歳代	0	
20歳代	8	4.0%
30歳代	28	14.1%
40歳代	35	17.7%
50歳代	43	21.7%
60歳以上	44	22.2%
70歳以上	40	20.2%
回答総数	198	



## (3)閲覧者住所等

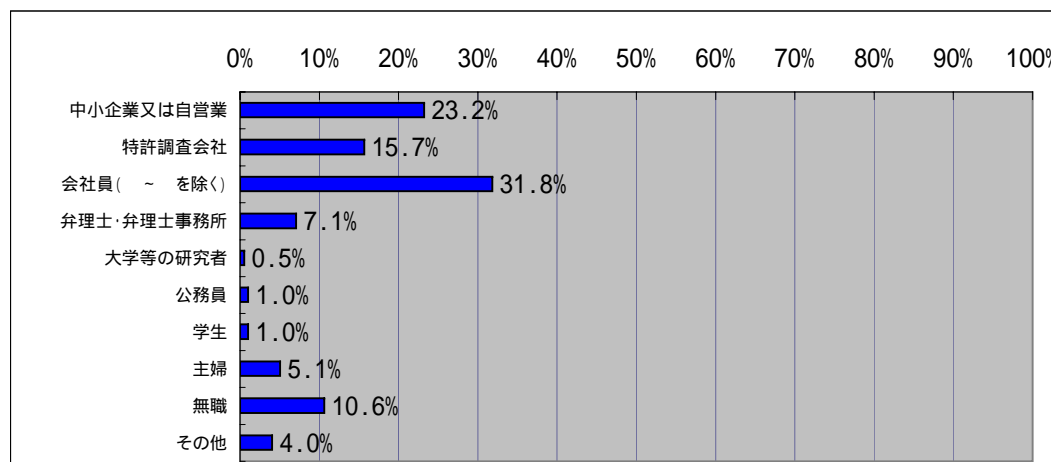
	特許庁2F	
	回答数	割合
回答なし	2	43.1%
東京23区	85	
東京都(を除く)	19	9.6%
神奈川県	36	18.3%
千葉県	13	6.6%
埼玉県	22	11.2%
茨城県	2	1.0%
その他	20	10.2%
回答総数	197	



## 平成21年度アンケート結果グラフ（公報閲覧室【特許庁2F】）

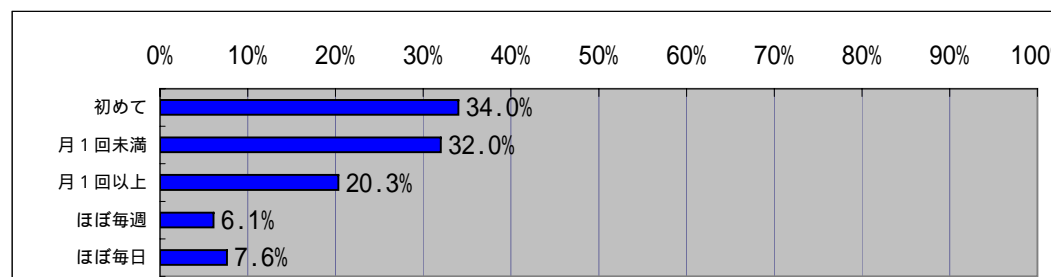
### （４）職 業

	特許庁 2 F	
	回答数	割合
回答なし	1	
中小企業又は自営業	46	23.2%
特許調査会社	31	15.7%
会社員（ ～ を除く）	63	31.8%
弁理士・弁理士事務所	14	7.1%
大学等の研究者	1	0.5%
公務員	2	1.0%
学生	2	1.0%
主婦	10	5.1%
無職	21	10.6%
その他	8	4.0%
回答総数	198	



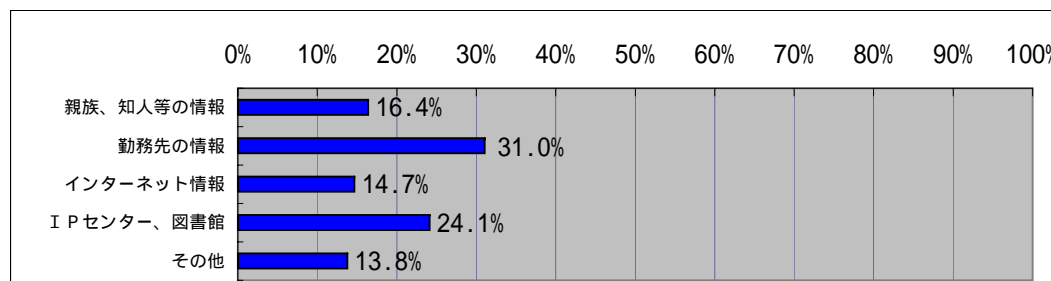
### （５）利用頻度

	特許庁 2 F	
	回答数	割合
回答なし	2	
初めて	67	34.0%
月 1 回未満	63	32.0%
月 1 回以上	40	20.3%
ほぼ毎週	12	6.1%
ほぼ毎日	15	7.6%
回答総数	197	



### （６）閲覧室情報の入手（複数回答）

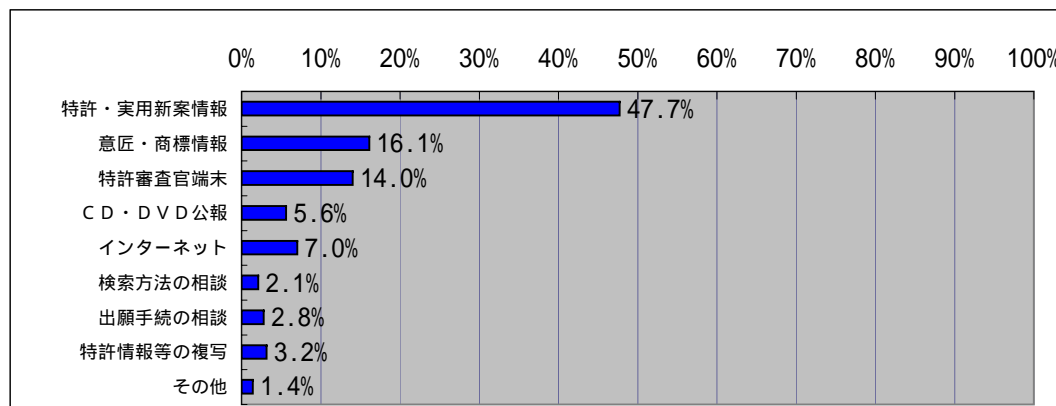
	特許庁 2 F	
	回答数	割合
回答なし	90	
親族、知人等の情報	19	16.4%
勤務先の情報	36	31.0%
インターネット情報	17	14.7%
I P センター、図書館	28	24.1%
その他	16	13.8%
回答総数	116	



## 平成21年度アンケート結果グラフ（公報閲覧室【特許庁2F】）

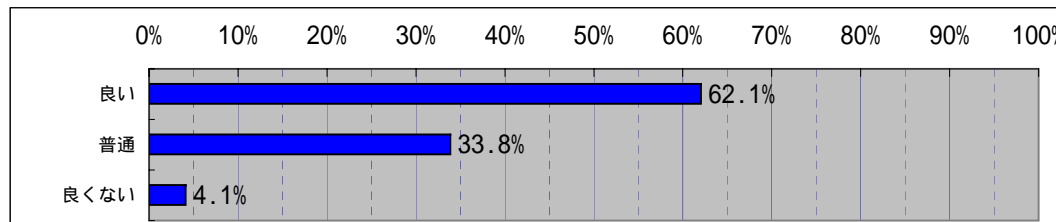
### （7）来室目的（複数回答）

	特許庁 2 F	
	回答数	割合
回答なし	8	
特許・実用新案情報	136	47.7%
意匠・商標情報	46	16.1%
特許審査官端末	40	14.0%
C D ・ D V D 公報	16	5.6%
インターネット	20	7.0%
検索方法の相談	6	2.1%
出願手続の相談	8	2.8%
特許情報等の複写	9	3.2%
その他	4	1.4%
回答総数	285	

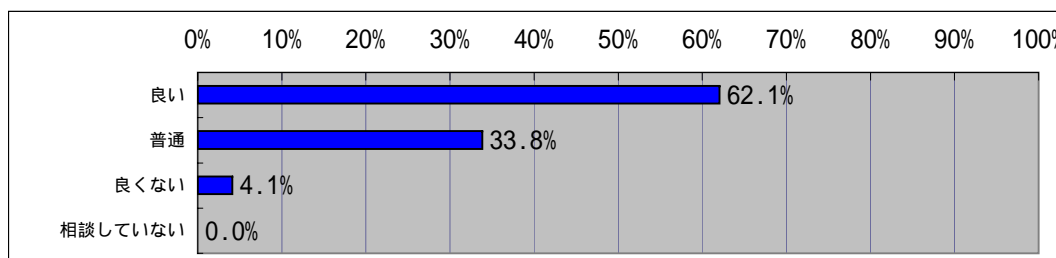


### （8）接遇

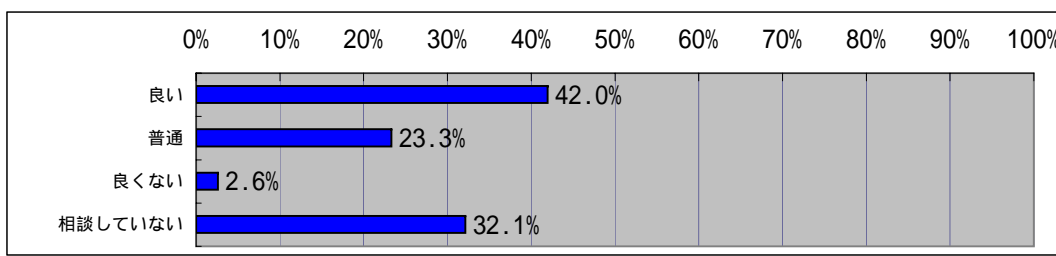
受付	特許庁 2 F	
	回答数	割合
回答なし	4	
良い	121	62.1%
普通	66	33.8%
良くない	8	4.1%
回答総数	195	



検索相談・操作補助	特許庁 2 F	
	回答数	割合
回答なし	4	
良い	121	62.1%
普通	66	33.8%
良くない	8	4.1%
相談していない	0	0.0%
回答総数	195	



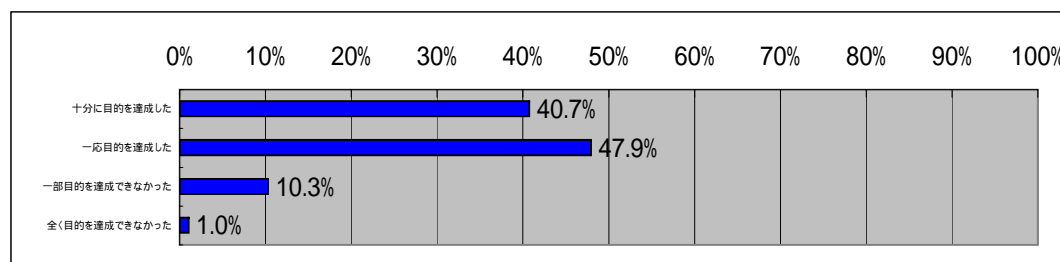
分類相談	特許庁 2 F	
	回答数	割合
回答なし	6	
良い	81	42.0%
普通	45	23.3%
良くない	5	2.6%
相談していない	62	32.1%
回答総数	193	



## 平成21年度アンケート結果グラフ（公報閲覧室【特許庁2F】）

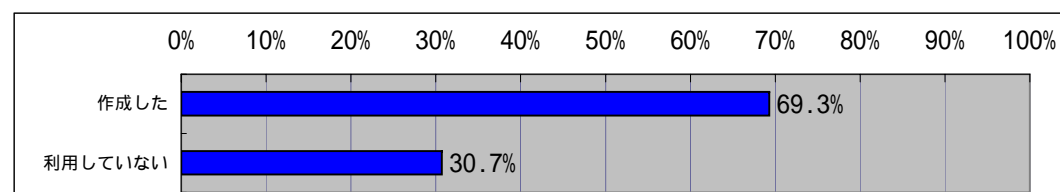
### （９）閲覧室について

	特許庁 2 F	
	回答数	割合
回答なし	5	
十分に目的を達成した	79	40.7%
一応目的を達成した	93	47.9%
一部目的を達成できなかった	20	10.3%
全く目的を達成できなかった	2	1.0%
回答総数	194	

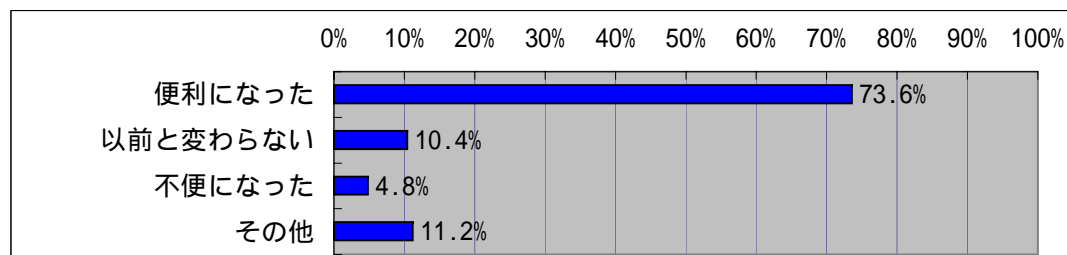


### （１０）閲覧室利用者証について

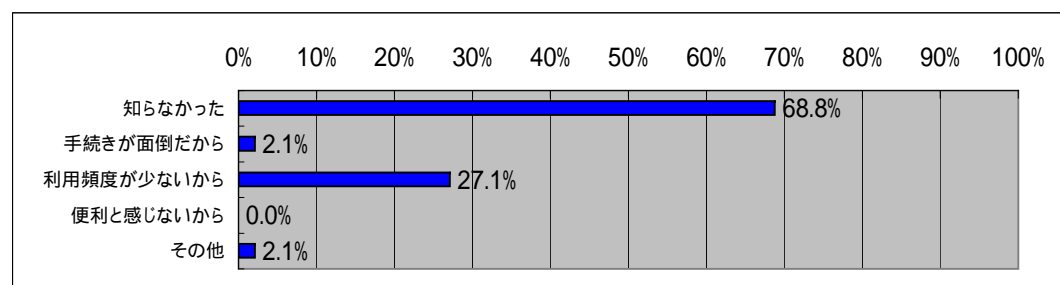
作成したか	特許庁 2 F	
	回答数	割合
回答なし	10	
作成した	131	69.3%
利用していない	58	30.7%
回答総数	189	



作成して	特許庁 2 F	
	回答数	割合
回答なし	74	
便利になった	92	73.6%
以前と変わらない	13	10.4%
不便になった	6	4.8%
その他	14	11.2%
回答総数	125	



作成していない理由	特許庁 2 F	
	回答数	割合
回答なし	151	
知らなかった	33	68.8%
手続きが面倒だから	1	2.1%
利用頻度が少ないから	13	27.1%
便利と感じないから	0	0.0%
その他	1	2.1%
回答総数	48	



## 平成21年度アンケート結果グラフ（公報閲覧室【特許庁 2 F】）

（ 1 1 ）閲覧用の機器について（複数回答）

	特許庁 2 F	
	回答数	割合
回答なし	69	
関連情報	37	14.6%
U S ・ E P	22	8.7%
2 画面表示	47	18.6%
検索式同士の演算	18	7.1%
一次テキスト～	19	7.5%
全文検索の範囲	24	9.5%
検索結果一覧～	17	6.7%
端末機、システム等～	8	3.2%
意匠・商標の調査	19	7.5%
その他	42	16.6%
回答総数	253	

