

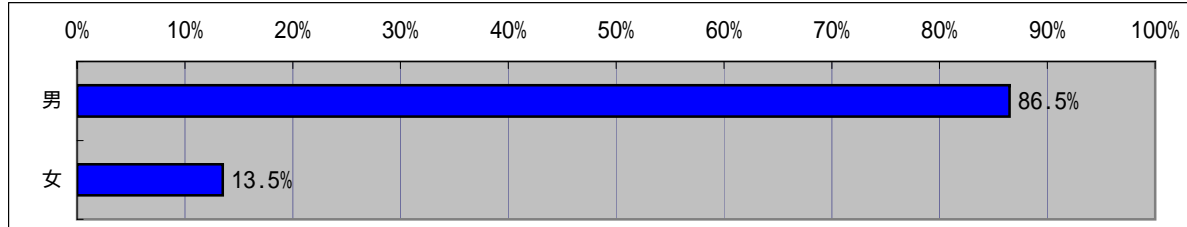
# 平成21年度アンケート結果グラフ（札幌閲覧室）

## 回答率

	札幌閲覧室	
	回答数	回答率
配付総数	74	
回収総数	74	100.0%

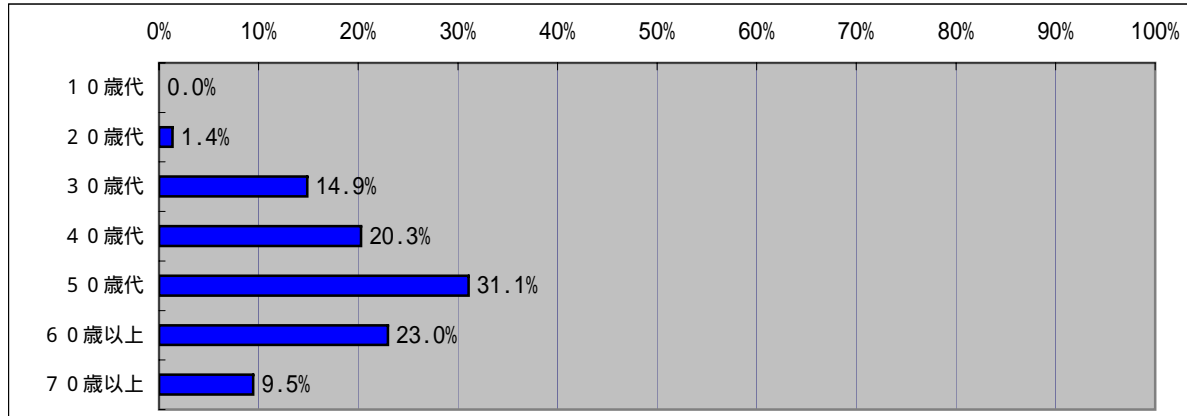
## (1)性別

	札幌閲覧室	
	回答数	割合
回答なし	0	
男	64	86.5%
女	10	13.5%
回答総数	74	



## (2)年代

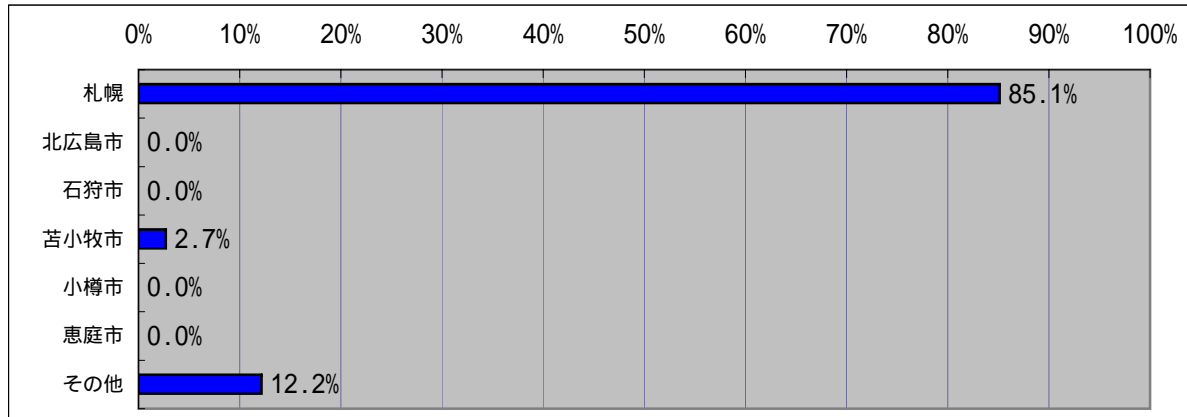
	札幌閲覧室	
	回答数	割合
回答なし	0	
10歳代	0	0.0%
20歳代	1	1.4%
30歳代	11	14.9%
40歳代	15	20.3%
50歳代	23	31.1%
60歳以上	17	23.0%
70歳以上	7	9.5%
回答総数	74	



# 平成21年度アンケート結果グラフ（札幌閲覧室）

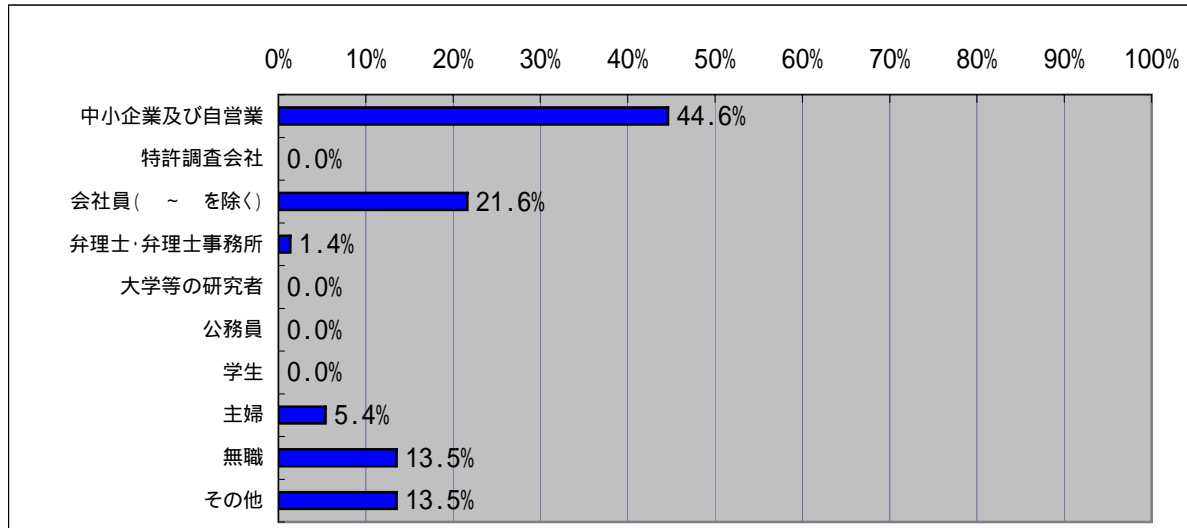
## (3) 閲覧者住所等

	札幌閲覧室	
	回答数	割合
回答なし	0	
札幌	63	85.1%
北広島市	0	0.0%
石狩市	0	0.0%
苫小牧市	2	2.7%
小樽市	0	0.0%
恵庭市	0	0.0%
その他	9	12.2%
回答総数	74	



## (4) 職業

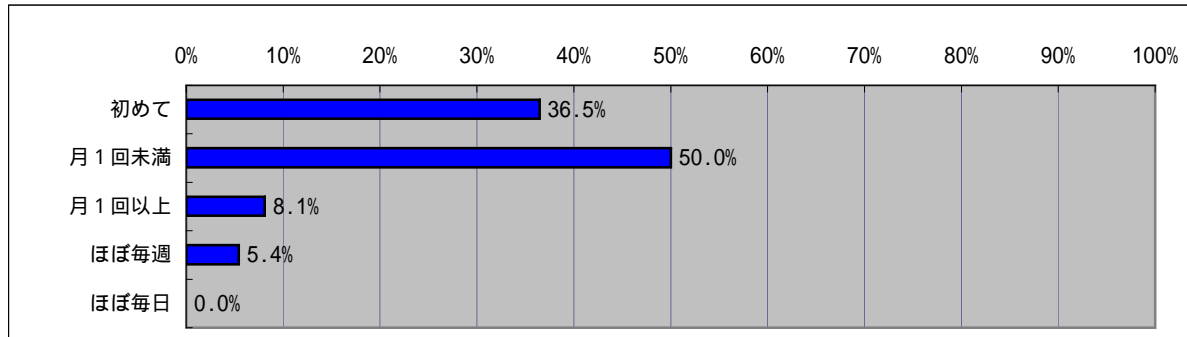
	札幌閲覧室	
	回答数	割合
回答なし	0	
中小企業及び自営業	33	44.6%
特許調査会社	0	0.0%
会社員（～を除く）	16	21.6%
弁理士・弁理士事務所	1	1.4%
大学等の研究者	0	0.0%
公務員	0	0.0%
学生	0	0.0%
主婦	4	5.4%
無職	10	13.5%
その他	10	13.5%
回答総数	74	



# 平成21年度アンケート結果グラフ（札幌閲覧室）

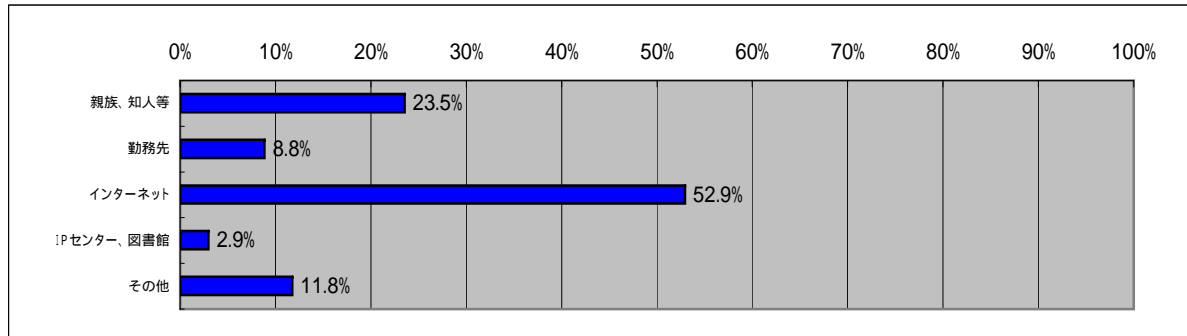
## (5) 利用頻度

	札幌閲覧室	
	回答数	割合
回答なし	0	
初めて	27	36.5%
月1回未満	37	50.0%
月1回以上	6	8.1%
ほぼ毎週	4	5.4%
ほぼ毎日	0	0.0%
回答総数	74	



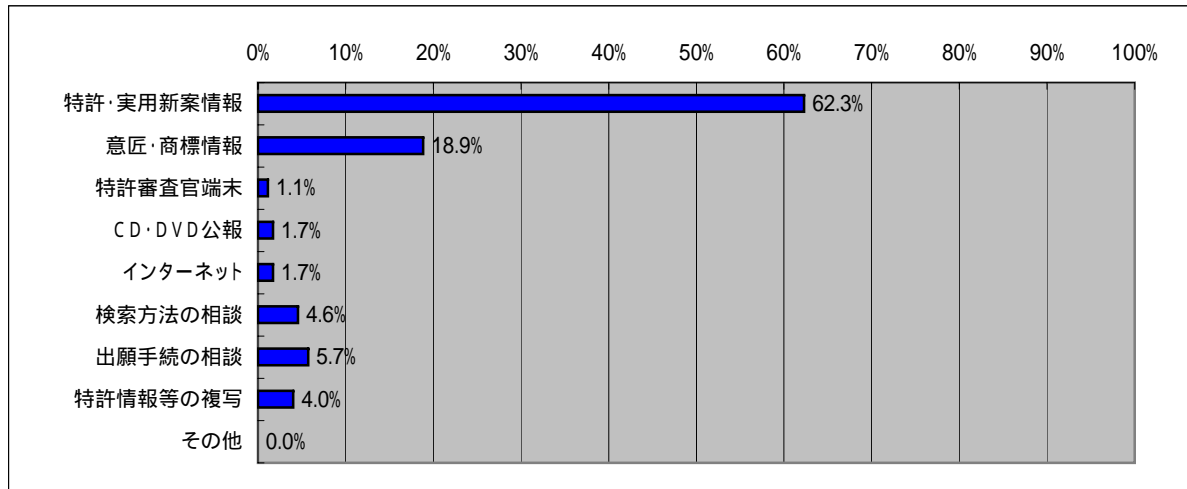
## (6) 閲覧室情報の入手（複数回答）

	札幌閲覧室	
	回答数	割合
回答なし	40	
親族、知人等	8	23.5%
勤務先	3	8.8%
インターネット	18	52.9%
IPセンター、図書館	1	2.9%
その他	4	11.8%
回答総数	34	



## (7) 来室目的（複数回答）

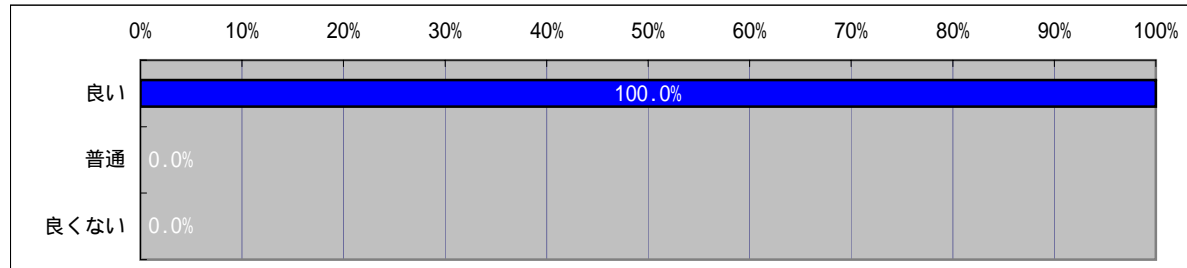
	札幌閲覧室	
	回答数	割合
回答なし	0	
特許・実用新案情報	109	62.3%
意匠・商標情報	33	18.9%
特許審査官端末	2	1.1%
CD・DVD公報	3	1.7%
インターネット	3	1.7%
検索方法の相談	8	4.6%
出願手続の相談	10	5.7%
特許情報等の複写	7	4.0%
その他	0	0.0%
回答総数	175	



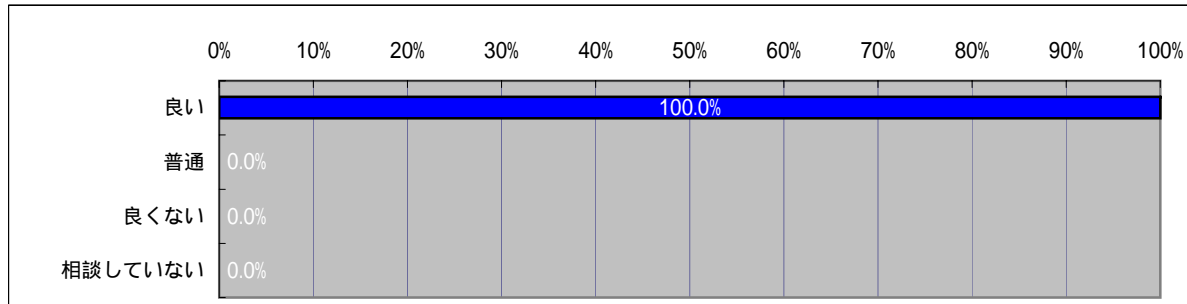
# 平成21年度アンケート結果グラフ（札幌閲覧室）

## (8) 接遇

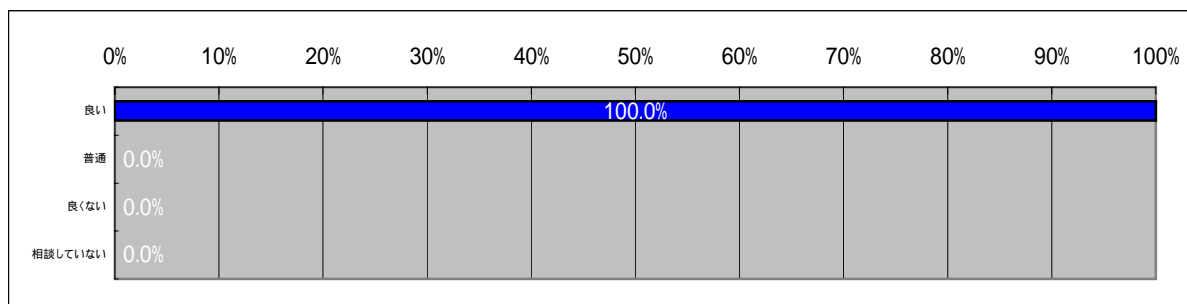
受付	札幌閲覧室	
	回答数	割合
回答なし	0	
良い	74	100.0%
普通	0	0.0%
良くない	0	0.0%
回答総数	74	



検索指導・操作補助	札幌閲覧室	
	回答数	割合
回答なし	0	
良い	74	100.0%
普通	0	0.0%
良くない	0	0.0%
相談していない	0	0.0%
回答総数	74	



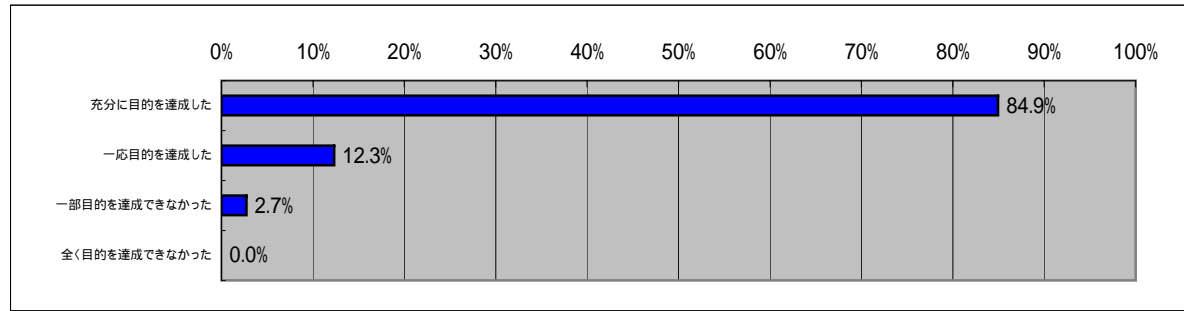
分類相談	札幌閲覧室	
	回答数	割合
回答なし	0	
良い	74	100.0%
普通	0	0.0%
良くない	0	0.0%
相談していない	0	0.0%
回答総数	74	



# 平成21年度アンケート結果グラフ（札幌閲覧室）

## (9) 閲覧室について

	札幌閲覧室	
	回答数	割合
回答なし	1	
十分に目的を達成した	62	84.9%
一応目的を達成した	9	12.3%
一部目的を達成できなかった	2	2.7%
全く目的を達成できなかった	0	0.0%
回答総数	73	



## (10) 閲覧用の機器について（複数回答）

	札幌閲覧室	
	回答数	割合
回答なし	67	
関連情報	2	15.4%
US・EP	0	0.0%
2画面表示	2	15.4%
検索式同士の演算	1	7.7%
一次テキスト～	2	15.4%
全文検索の範囲	0	0.0%
検索結果一覧～	1	7.7%
端末機、システム等～	0	0.0%
意匠・商標の調査	1	7.7%
その他	4	30.8%
回答総数	13	

