

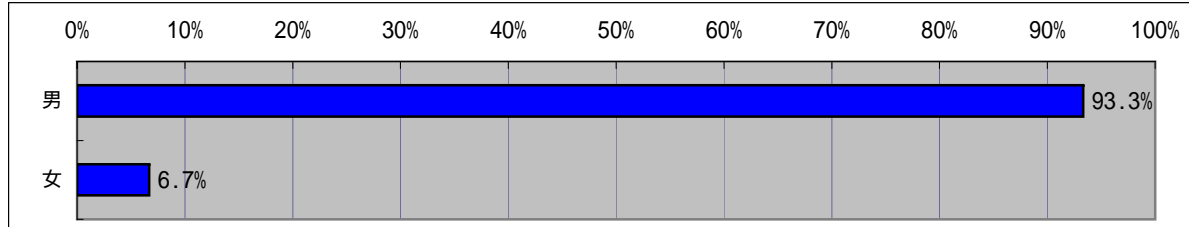
平成21年度アンケート結果グラフ（仙台閲覧室）

回答率

	仙台閲覧室	
	回答数	回答率
配付総数	15	
回収総数	15	100.0%

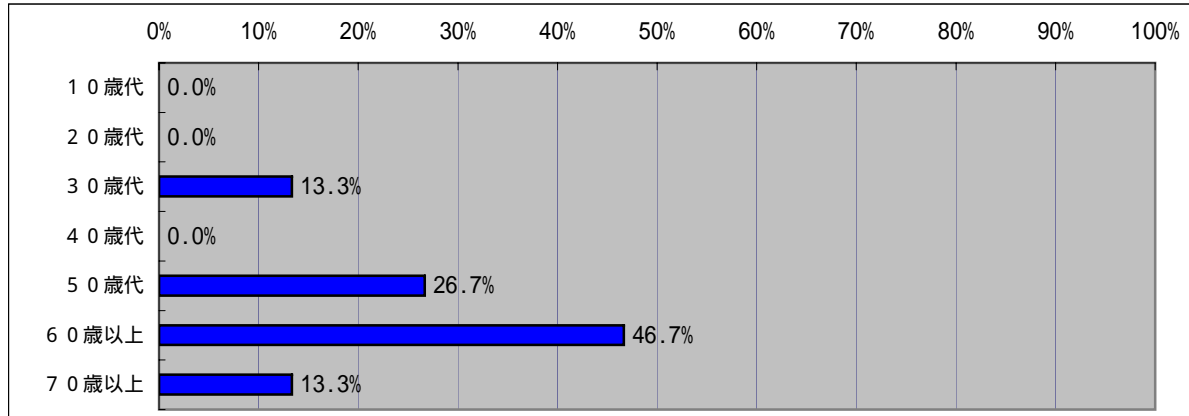
(1)性別

	仙台閲覧室	
	回答数	割合
回答なし	0	
男	14	93.3%
女	1	6.7%
回答総数	15	



(2)年代

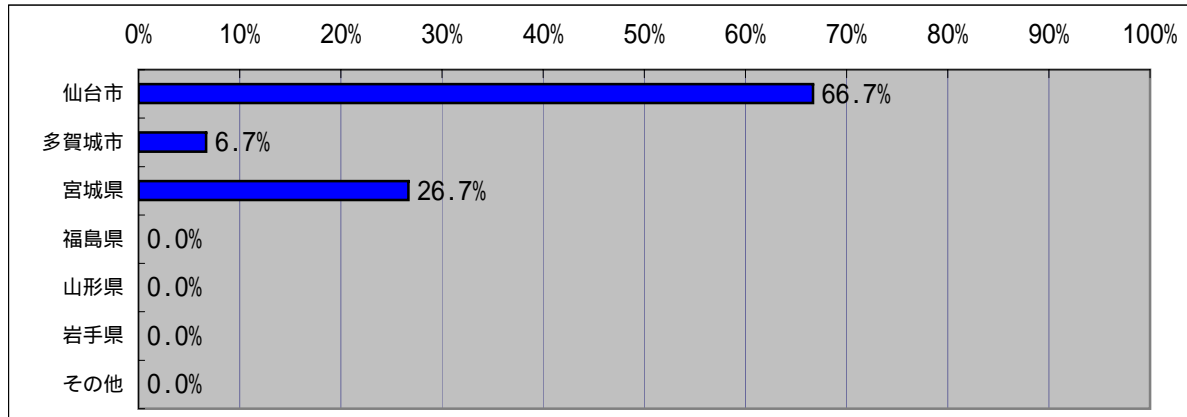
	仙台閲覧室	
	回答数	割合
回答なし	0	
10歳代	0	0.0%
20歳代	0	0.0%
30歳代	2	13.3%
40歳代	0	0.0%
50歳代	4	26.7%
60歳以上	7	46.7%
70歳以上	2	13.3%
回答総数	15	



平成21年度アンケート結果グラフ（仙台閲覧室）

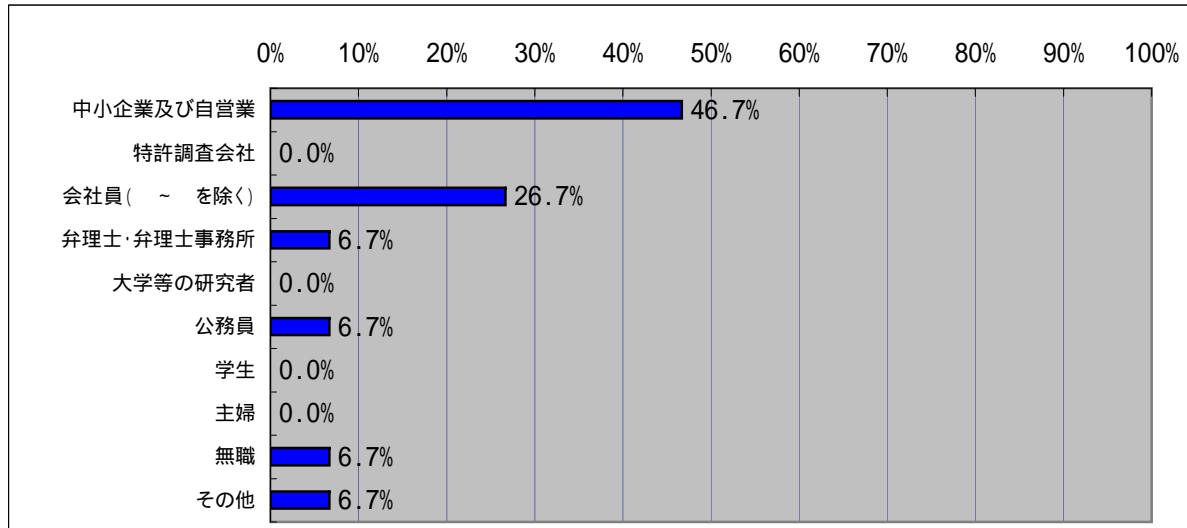
(3) 閲覧者住所等

	仙台閲覧室	
	回答数	割合
回答なし	0	
仙台市	10	66.7%
多賀城市	1	6.7%
宮城県	4	26.7%
福島県	0	0.0%
山形県	0	0.0%
岩手県	0	0.0%
その他	0	0.0%
回答総数	15	



(4) 職業

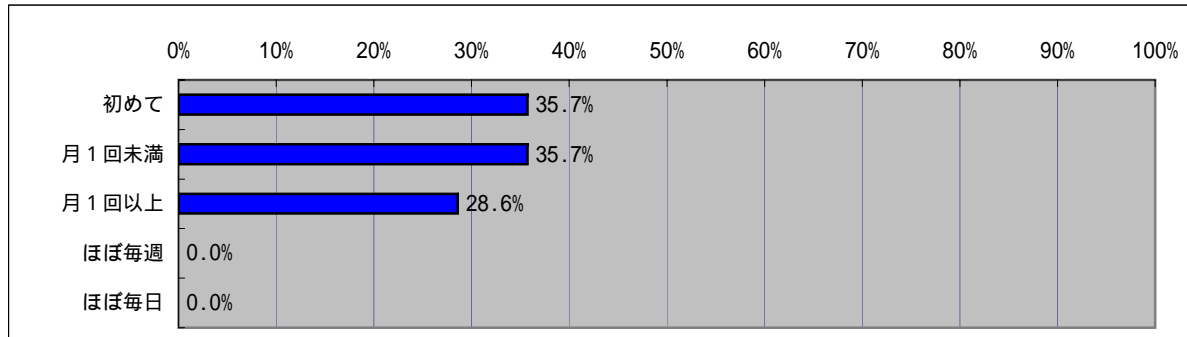
	仙台閲覧室	
	回答数	割合
回答なし	0	
中小企業及び自営業	7	46.7%
特許調査会社	0	0.0%
会社員（～を除く）	4	26.7%
弁理士・弁理士事務所	1	6.7%
大学等の研究者	0	0.0%
公務員	1	6.7%
学生	0	0.0%
主婦	0	0.0%
無職	1	6.7%
その他	1	6.7%
回答総数	15	



平成21年度アンケート結果グラフ（仙台閲覧室）

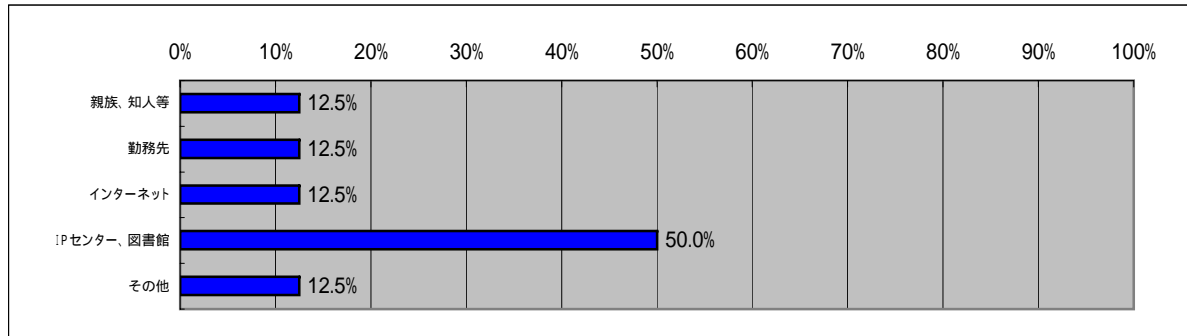
(5) 利用頻度

	仙台閲覧室	
	回答数	割合
回答なし	1	
初めて	5	35.7%
月1回未満	5	35.7%
月1回以上	4	28.6%
ほぼ毎週	0	0.0%
ほぼ毎日	0	0.0%
回答総数	14	



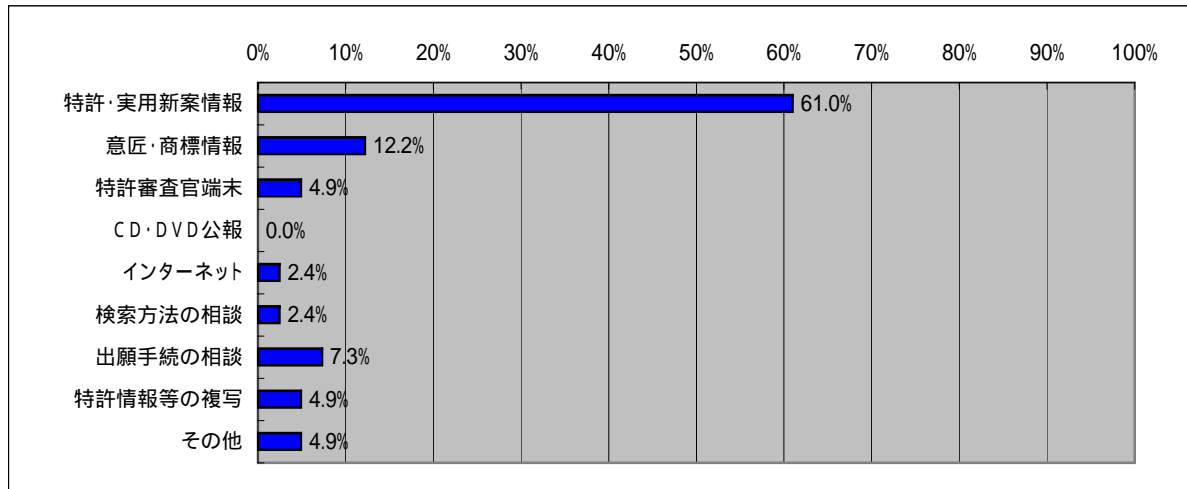
(6) 閲覧室情報の入手（複数回答）

	仙台閲覧室	
	回答数	割合
回答なし	7	
親族、知人等	1	12.5%
勤務先	1	12.5%
インターネット	1	12.5%
IPセンター、図書館	4	50.0%
その他	1	12.5%
回答総数	8	



(7) 来室目的（複数回答）

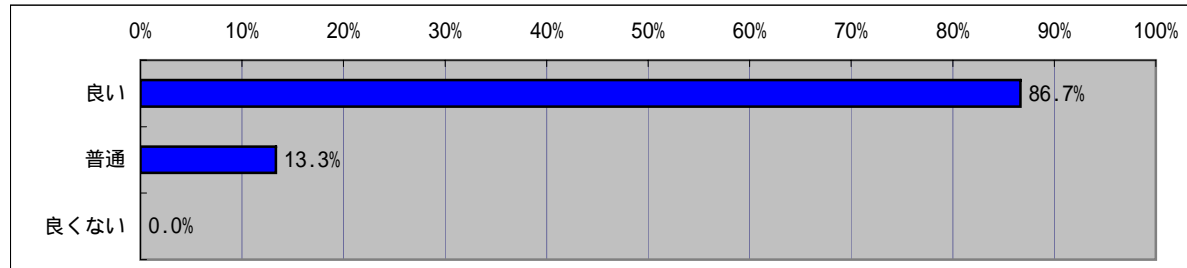
	仙台閲覧室	
	回答数	割合
回答なし	1	
特許・実用新案情報	25	61.0%
意匠・商標情報	5	12.2%
特許審査官端末	2	4.9%
CD・DVD公報	0	0.0%
インターネット	1	2.4%
検索方法の相談	1	2.4%
出願手続の相談	3	7.3%
特許情報等の複写	2	4.9%
その他	2	4.9%
回答総数	41	



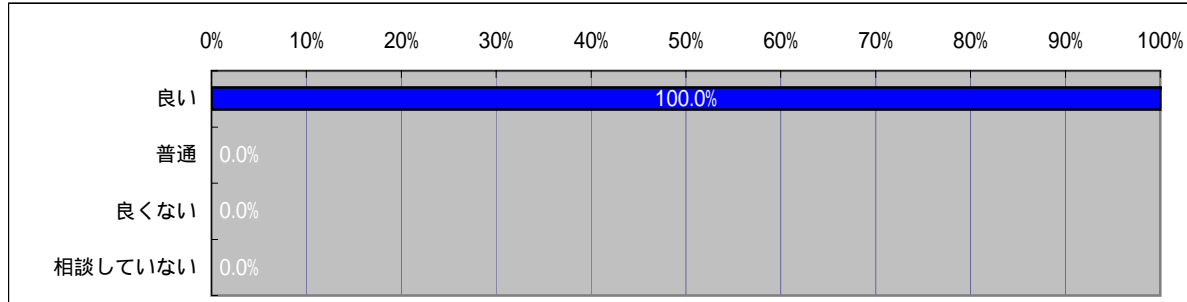
平成21年度アンケート結果グラフ（仙台閲覧室）

(8) 接遇

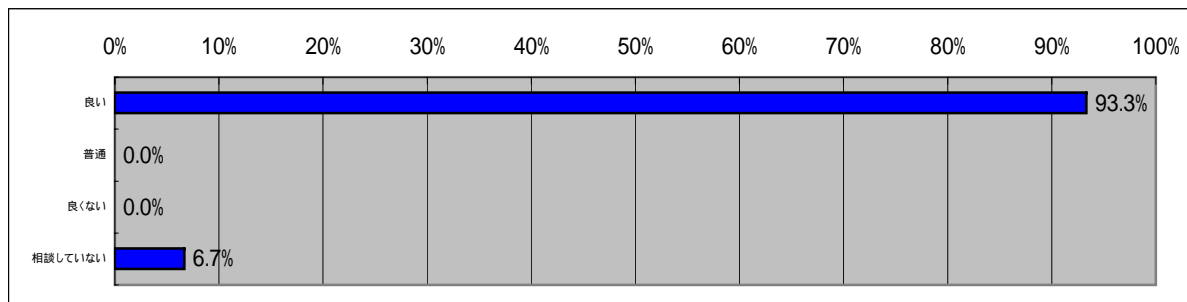
受付	仙台閲覧室	
	回答数	割合
回答なし	0	
良い	13	86.7%
普通	2	13.3%
良くない	0	0.0%
回答総数	15	



検索指導・操作補助	仙台閲覧室	
	回答数	割合
回答なし	0	
良い	15	100.0%
普通	0	0.0%
良くない	0	0.0%
相談していない	0	0.0%
回答総数	15	



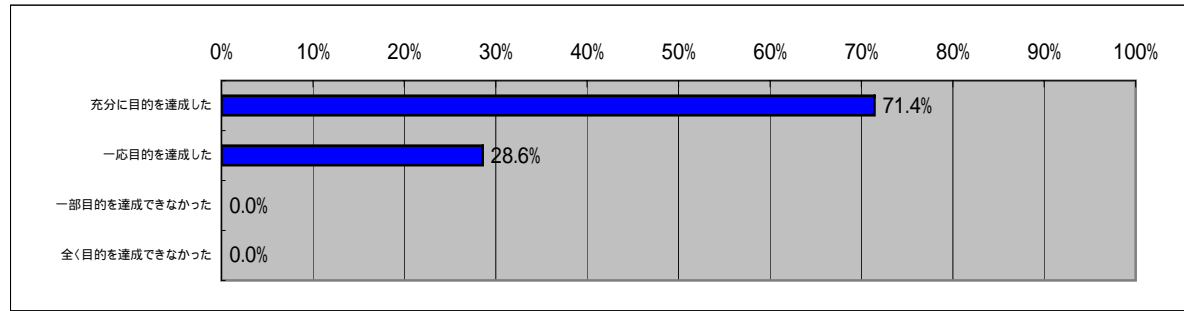
分類相談	仙台閲覧室	
	回答数	割合
回答なし	0	
良い	14	93.3%
普通	0	0.0%
良くない	0	0.0%
相談していない	1	6.7%
回答総数	15	



平成21年度アンケート結果グラフ（仙台閲覧室）

(9) 閲覧室について

	札幌閲覧室	
	回答数	割合
回答なし	1	
十分に目的を達成した	10	71.4%
一応目的を達成した	4	28.6%
一部目的を達成できなかった	0	0.0%
全く目的を達成できなかった	0	0.0%
回答総数	14	



(10) 閲覧用の機器について（複数回答）

	仙台閲覧室	
	回答数	割合
回答なし	8	
関連情報	3	30.0%
US・EP	0	0.0%
2画面表示	3	30.0%
検索式同士の演算	1	10.0%
一次テキスト～	0	0.0%
全文検索の範囲	0	0.0%
検索結果一覧～	1	10.0%
端末機、システム等～	0	0.0%
意匠・商標の調査	0	0.0%
その他	2	20.0%
回答総数	10	

