

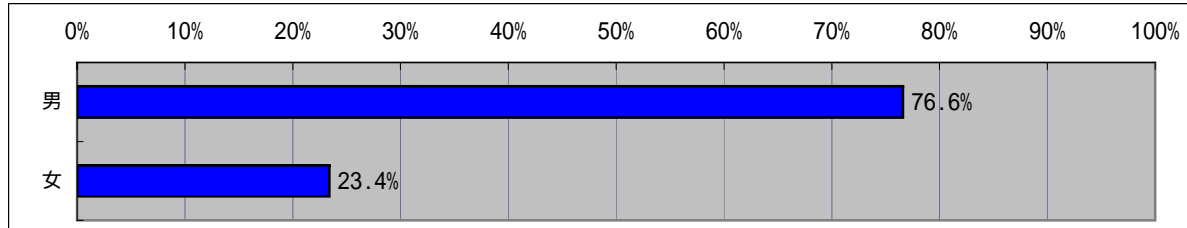
# 平成21年度アンケート結果グラフ（名古屋閲覧室）

## 回答率

	名古屋閲覧室	
	回答数	回答率
配付総数	47	
回収総数	47	100.0%

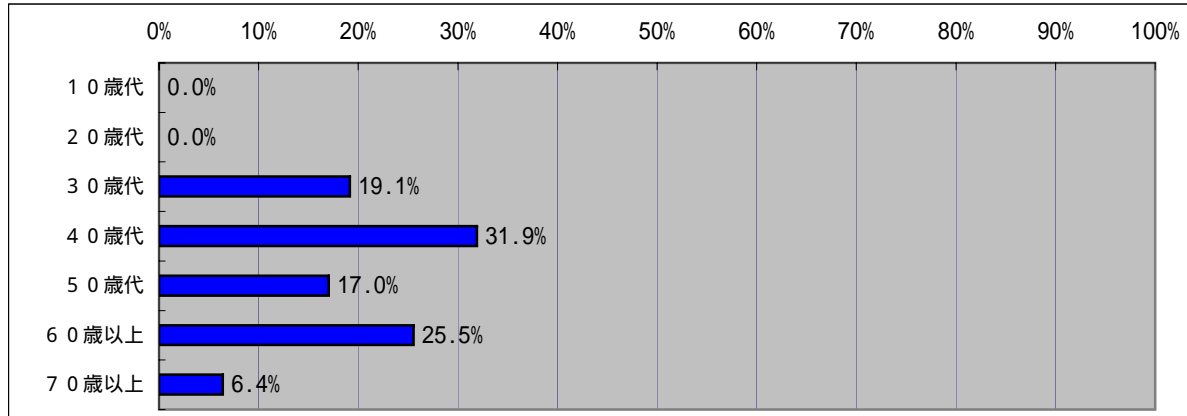
## (1)性別

	名古屋閲覧室	
	回答数	割合
回答なし	0	
男	36	76.6%
女	11	23.4%
回答総数	47	



## (2)年代

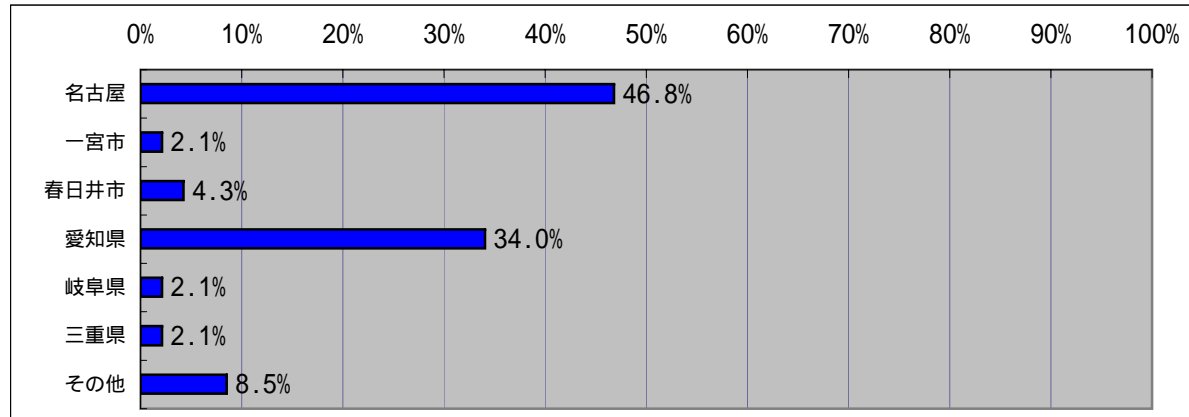
	名古屋閲覧室	
	回答数	割合
回答なし	0	
10歳代	0	0.0%
20歳代	0	0.0%
30歳代	9	19.1%
40歳代	15	31.9%
50歳代	8	17.0%
60歳以上	12	25.5%
70歳以上	3	6.4%
回答総数	47	



# 平成21年度アンケート結果グラフ（名古屋閲覧室）

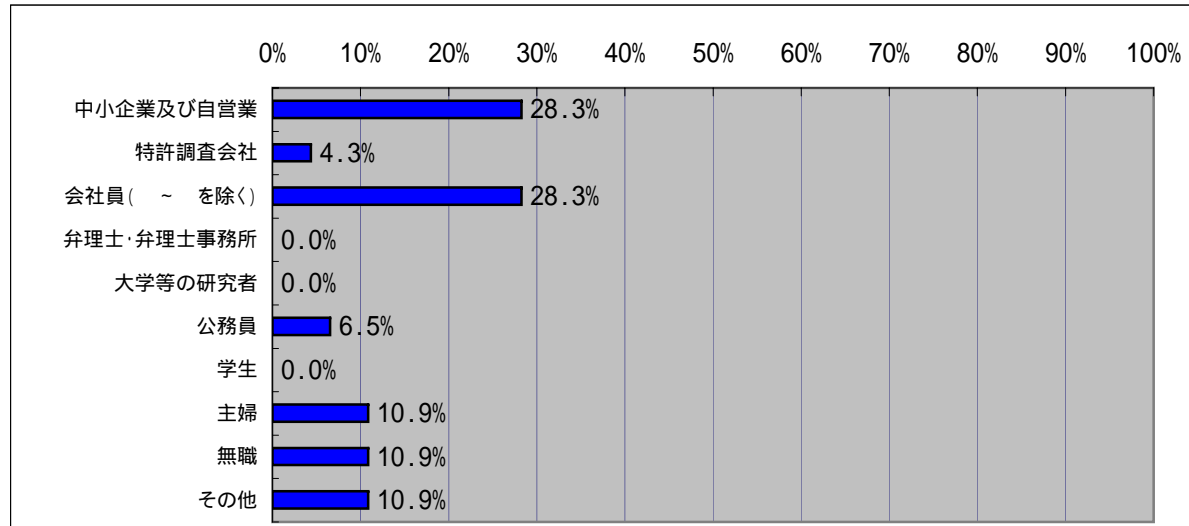
## (3) 閲覧者住所等

	名古屋閲覧室	
	回答数	割合
回答なし	0	
名古屋	22	46.8%
一宮市	1	2.1%
春日井市	2	4.3%
愛知県	16	34.0%
岐阜県	1	2.1%
三重県	1	2.1%
その他	4	8.5%
回答総数	47	



## (4) 職業

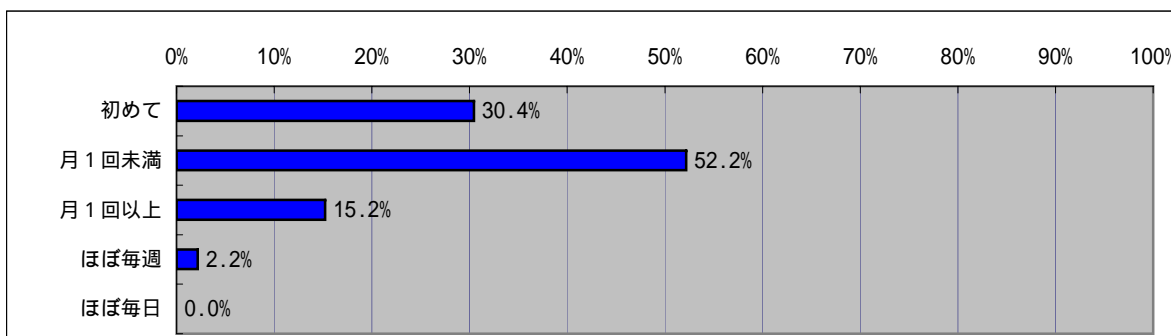
	名古屋閲覧室	
	回答数	割合
回答なし	1	
中小企業及び自営業	13	28.3%
特許調査会社	2	4.3%
会社員（～を除く）	13	28.3%
弁理士・弁理士事務所	0	0.0%
大学等の研究者	0	0.0%
公務員	3	6.5%
学生	0	0.0%
主婦	5	10.9%
無職	5	10.9%
その他	5	10.9%
回答総数	46	



# 平成21年度アンケート結果グラフ（名古屋閲覧室）

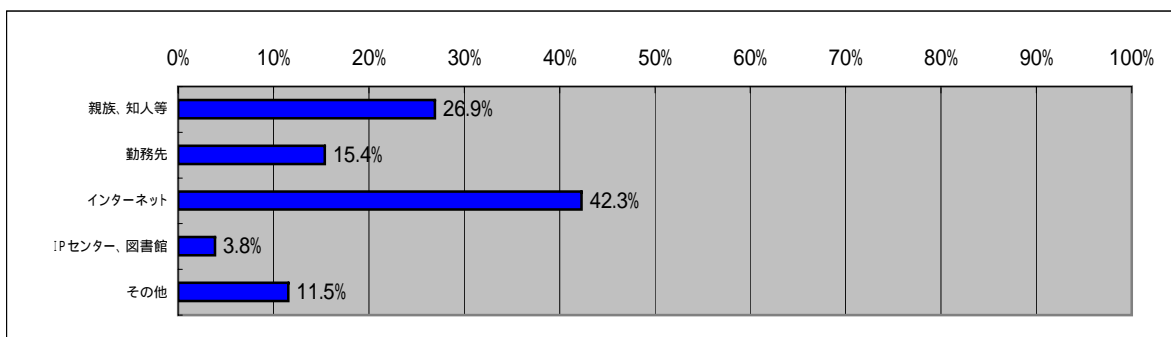
## (5) 利用頻度

	名古屋閲覧室	
	回答数	割合
回答なし	1	
初めて	14	30.4%
月1回未満	24	52.2%
月1回以上	7	15.2%
ほぼ毎週	1	2.2%
ほぼ毎日	0	0.0%
回答総数	46	



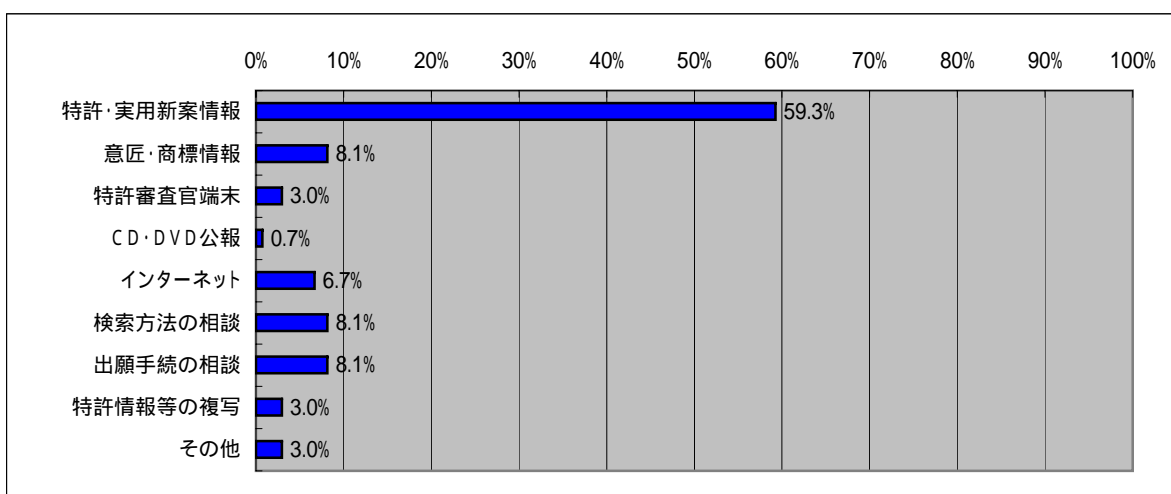
## (6) 閲覧室情報の入手（複数回答）

	名古屋閲覧室	
	回答数	割合
回答なし	24	
親族、知人等	7	26.9%
勤務先	4	15.4%
インターネット	11	42.3%
IPセンター、図書館	1	3.8%
その他	3	11.5%
回答総数	26	



## (7) 来室目的（複数回答）

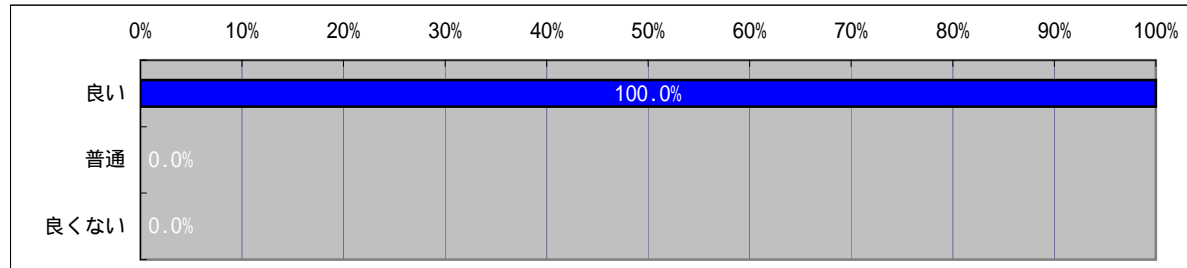
	名古屋閲覧室	
	回答数	割合
回答なし	1	
特許・実用新案情報	80	59.3%
意匠・商標情報	11	8.1%
特許審査官端末	4	3.0%
CD・DVD公報	1	0.7%
インターネット	9	6.7%
検索方法の相談	11	8.1%
出願手続の相談	11	8.1%
特許情報等の複写	4	3.0%
その他	4	3.0%
回答総数	135	



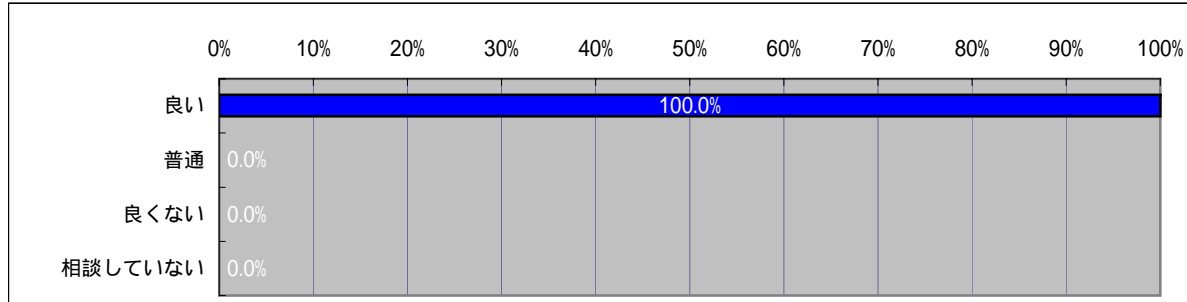
# 平成21年度アンケート結果グラフ（名古屋閲覧室）

## (8) 接遇

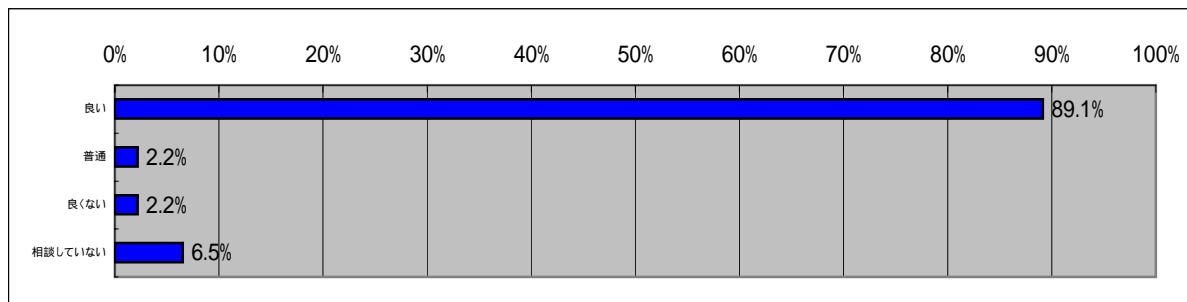
受 付	名古屋閲覧室	
	回答数	割合
回答なし	0	
良い	47	100.0%
普通	0	0.0%
良くない	0	0.0%
回答総数	47	



検索指導・操作補助	名古屋閲覧室	
	回答数	割合
回答なし	0	
良い	47	100.0%
普通	0	0.0%
良くない	0	0.0%
相談していない	0	0.0%
回答総数	47	



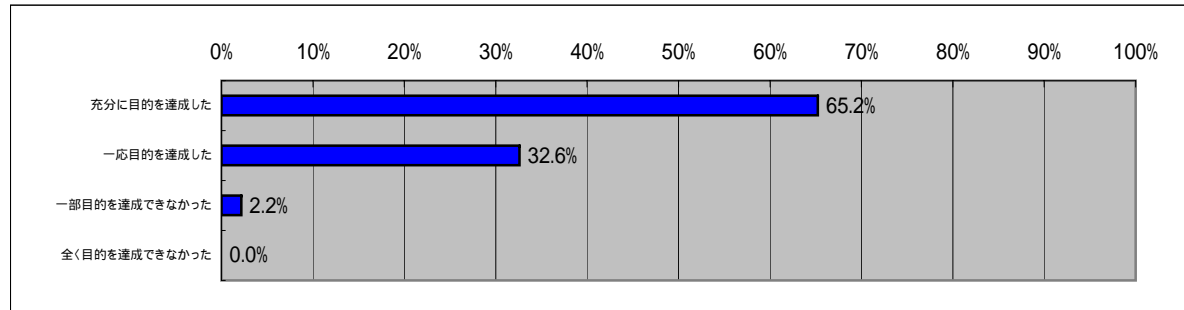
分類相談	名古屋閲覧室	
	回答数	割合
回答なし	1	
良い	41	89.1%
普通	1	2.2%
良くない	1	2.2%
相談していない	3	6.5%
回答総数	46	



# 平成21年度アンケート結果グラフ（名古屋閲覧室）

## (9) 閲覧室について

	名古屋閲覧室	
	回答数	割合
回答なし	1	
十分に目的を達成した	30	65.2%
一応目的を達成した	15	32.6%
一部目的を達成できなかった	1	2.2%
全く目的を達成できなかった	0	0.0%
回答総数	46	



## (10) 閲覧用の機器について（複数回答）

	名古屋閲覧室	
	回答数	割合
回答なし	26	
関連情報	8	24.2%
US・EP	2	6.1%
2画面表示	3	9.1%
検索式同士の演算	1	3.0%
一次テキスト～	1	3.0%
全文検索の範囲	4	12.1%
検索結果一覧～	1	3.0%
端末機、システム等～	2	6.1%
意匠・商標の調査	3	9.1%
その他	8	24.2%
回答総数	33	

