

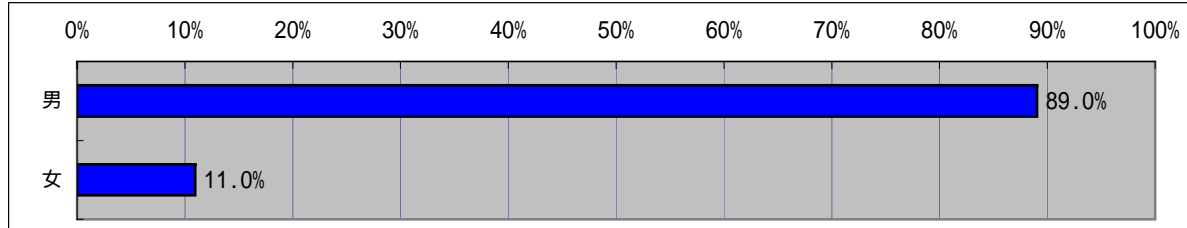
平成21年度アンケート結果グラフ（大阪閲覧室）

回答率

	大阪閲覧室	
	回答数	回答率
配付総数	162	
回収総数	157	96.9%

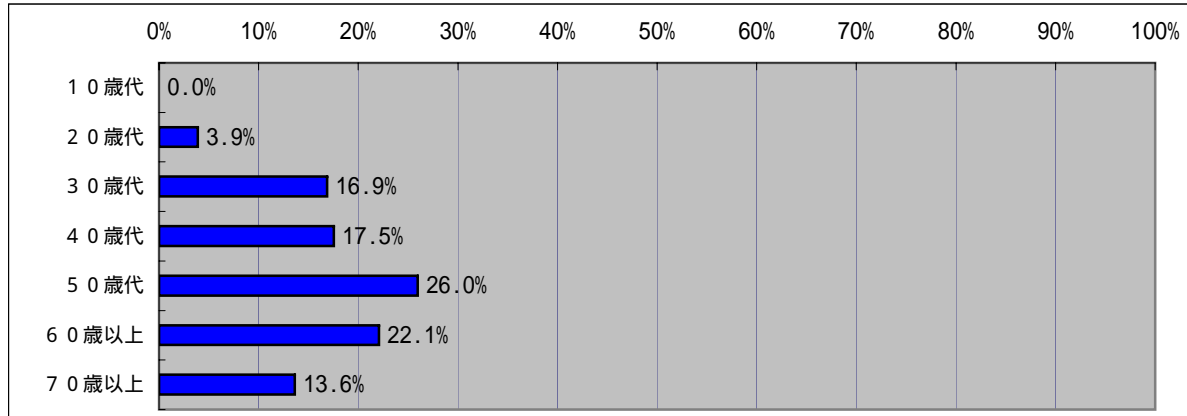
(1)性別

	大阪閲覧室	
	回答数	割合
回答なし	2	
男	138	89.0%
女	17	11.0%
回答総数	155	



(2)年代

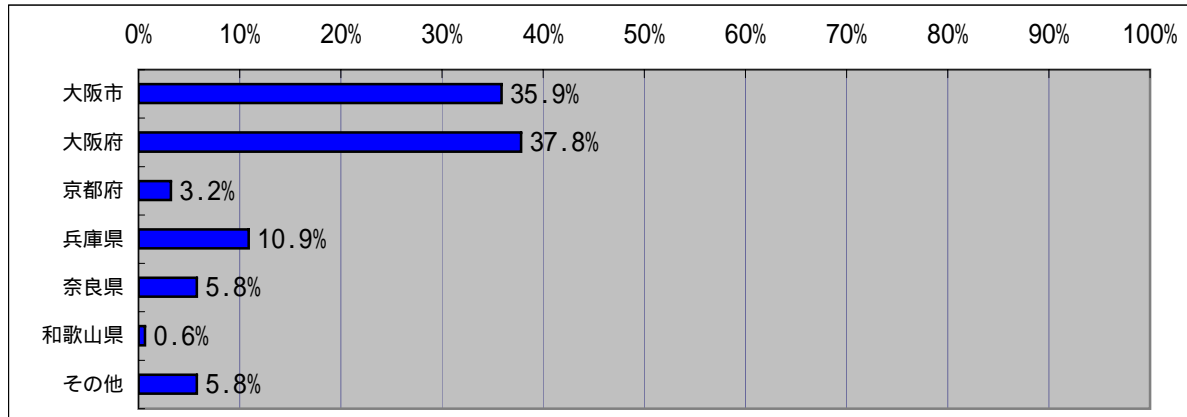
	大阪閲覧室	
	回答数	割合
回答なし	3	
10歳代	0	0.0%
20歳代	6	3.9%
30歳代	26	16.9%
40歳代	27	17.5%
50歳代	40	26.0%
60歳以上	34	22.1%
70歳以上	21	13.6%
回答総数	154	



平成21年度アンケート結果グラフ（大阪閲覧室）

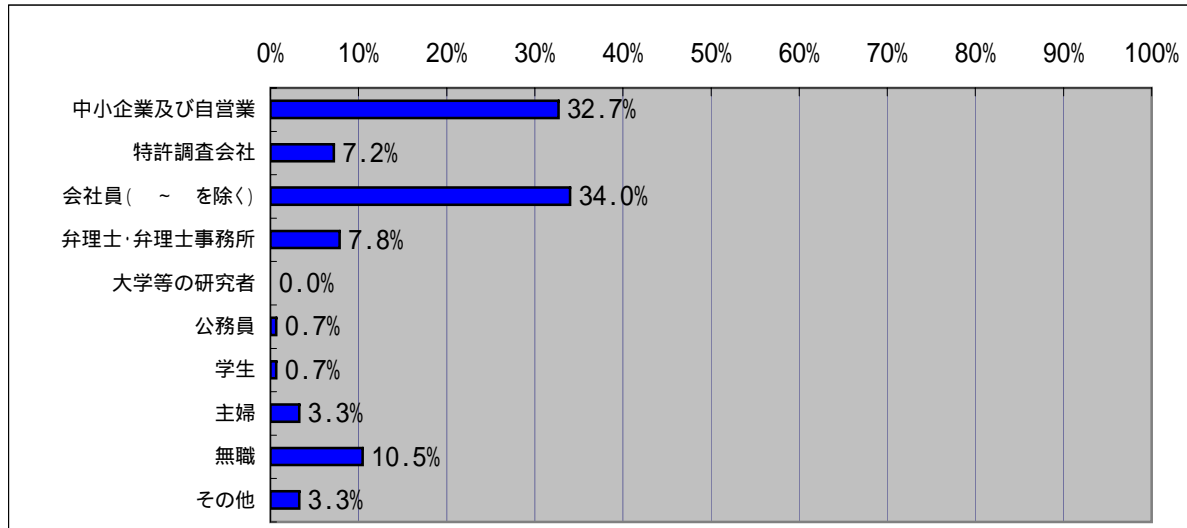
(3) 閲覧者住所等

	大阪閲覧室	
	回答数	割合
回答なし	1	
大阪市	56	35.9%
大阪府	59	37.8%
京都府	5	3.2%
兵庫県	17	10.9%
奈良県	9	5.8%
和歌山県	1	0.6%
その他	9	5.8%
回答総数	156	



(4) 職業

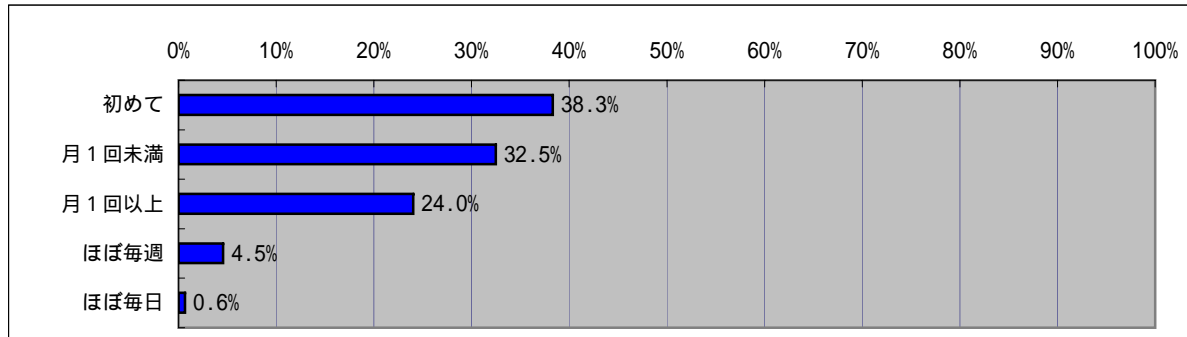
	大阪閲覧室	
	回答数	割合
回答なし	4	
中小企業及び自営業	50	32.7%
特許調査会社	11	7.2%
会社員（～を除く）	52	34.0%
弁理士・弁理士事務所	12	7.8%
大学等の研究者	0	0.0%
公務員	1	0.7%
学生	1	0.7%
主婦	5	3.3%
無職	16	10.5%
その他	5	3.3%
回答総数	153	



平成21年度アンケート結果グラフ（大阪閲覧室）

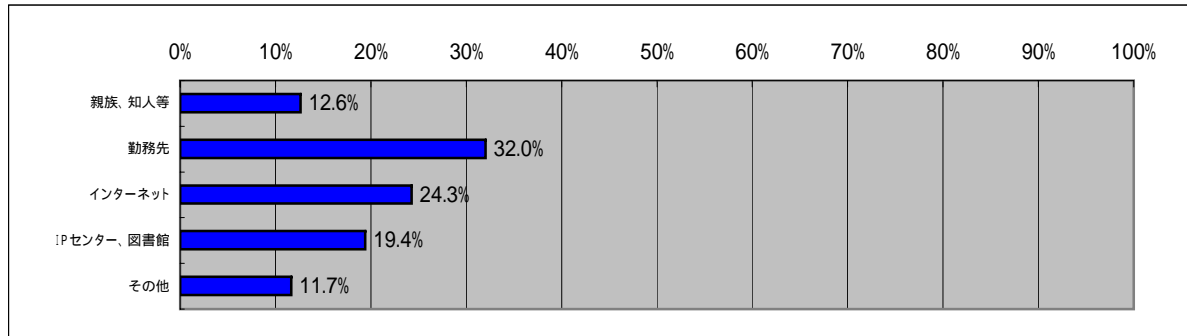
(5) 利用頻度

	大阪閲覧室	
	回答数	割合
回答なし	3	
初めて	59	38.3%
月1回未満	50	32.5%
月1回以上	37	24.0%
ほぼ毎週	7	4.5%
ほぼ毎日	1	0.6%
回答総数	154	



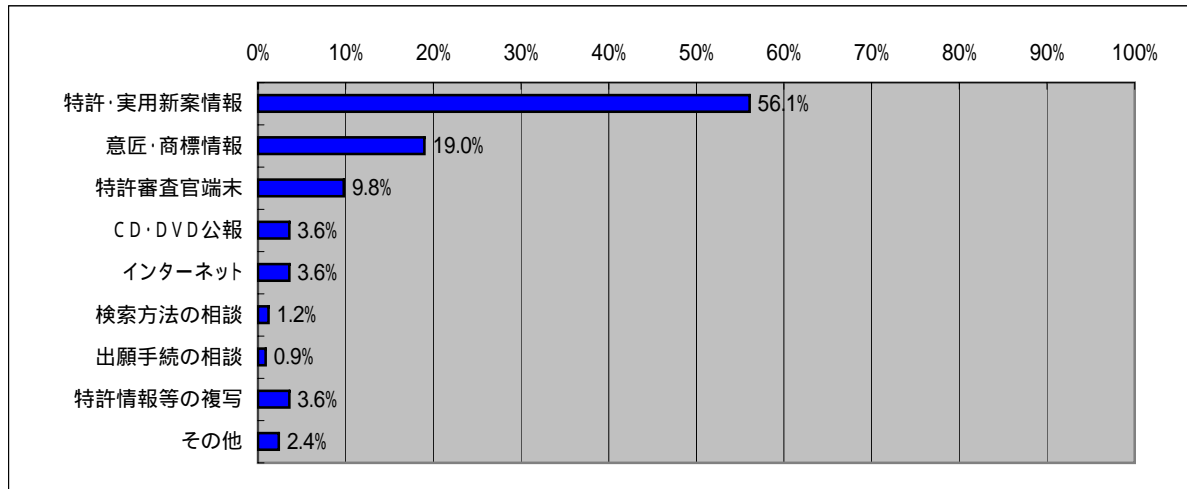
(6) 閲覧室情報の入手（複数回答）

	大阪閲覧室	
	回答数	割合
回答なし	59	
親族、知人等	13	12.6%
勤務先	33	32.0%
インターネット	25	24.3%
IPセンター、図書館	20	19.4%
その他	12	11.7%
回答総数	103	



(7) 来室目的（複数回答）

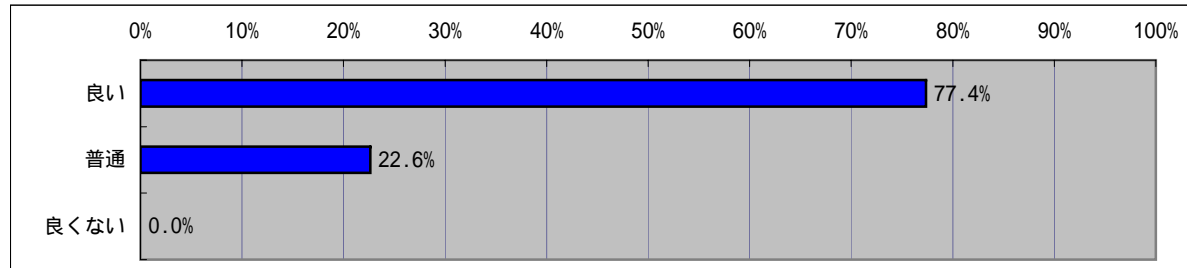
	大阪閲覧室	
	回答数	割合
回答なし	3	
特許・実用新案情報	189	56.1%
意匠・商標情報	64	19.0%
特許審査官端末	33	9.8%
CD・DVD公報	12	3.6%
インターネット	12	3.6%
検索方法の相談	4	1.2%
出願手続の相談	3	0.9%
特許情報等の複写	12	3.6%
その他	8	2.4%
回答総数	337	



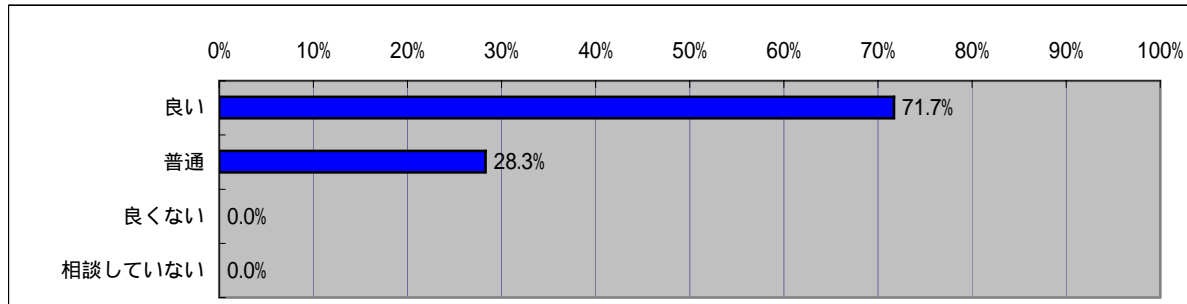
平成21年度アンケート結果グラフ（大阪閲覧室）

(8) 接遇

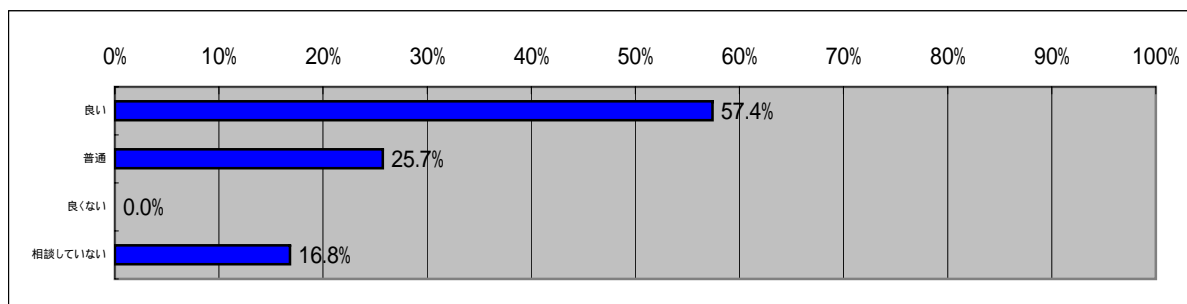
受付	大阪閲覧室	
	回答数	割合
回答なし	51	
良い	82	77.4%
普通	24	22.6%
良くない	0	0.0%
回答総数	106	



検索指導・操作補助	大阪閲覧室	
	回答数	割合
回答なし	51	
良い	76	71.7%
普通	30	28.3%
良くない	0	0.0%
相談していない	0	0.0%
回答総数	106	



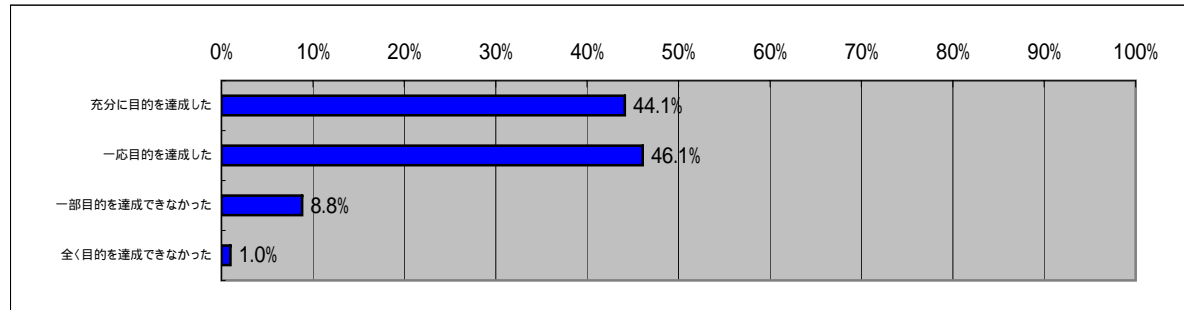
分類相談	大阪閲覧室	
	回答数	割合
回答なし	56	
良い	58	57.4%
普通	26	25.7%
良くない	0	0.0%
相談していない	17	16.8%
回答総数	101	



平成21年度アンケート結果グラフ（大阪閲覧室）

(9) 閲覧室について

	大阪閲覧室	
	回答数	割合
回答なし	55	
十分に目的を達成した	45	44.1%
一応目的を達成した	47	46.1%
一部目的を達成できなかった	9	8.8%
全く目的を達成できなかった	1	1.0%
回答総数	102	



(10) 閲覧用の機器について（複数回答）

	大阪閲覧室	
	回答数	割合
回答なし	90	
関連情報	23	17.0%
US・EP	4	3.0%
2画面表示	15	11.1%
検索式同士の演算	9	6.7%
一次テキスト～	4	3.0%
全文検索の範囲	16	11.9%
検索結果一覧～	12	8.9%
端末機、システム等～	9	6.7%
意匠・商標の調査	14	10.4%
その他	29	21.5%
回答総数	135	

