

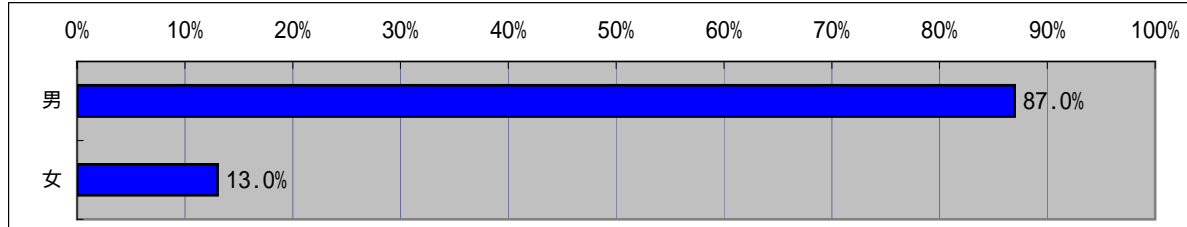
平成21年度アンケート結果グラフ（広島閲覧室）

回答率

	広島閲覧室	
	回答数	回答率
配付総数	23	
回収総数	23	100.0%

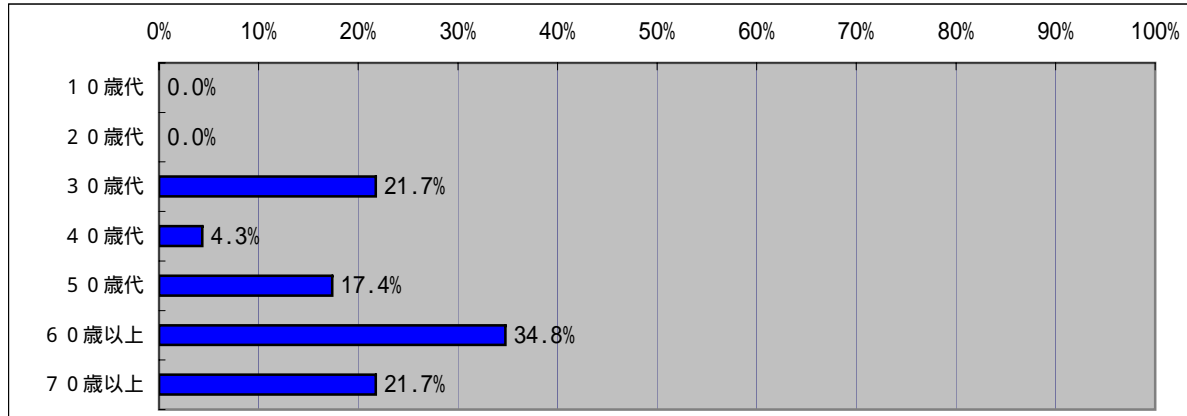
(1)性別

	広島閲覧室	
	回答数	割合
回答なし	0	
男	20	87.0%
女	3	13.0%
回答総数	23	



(2)年代

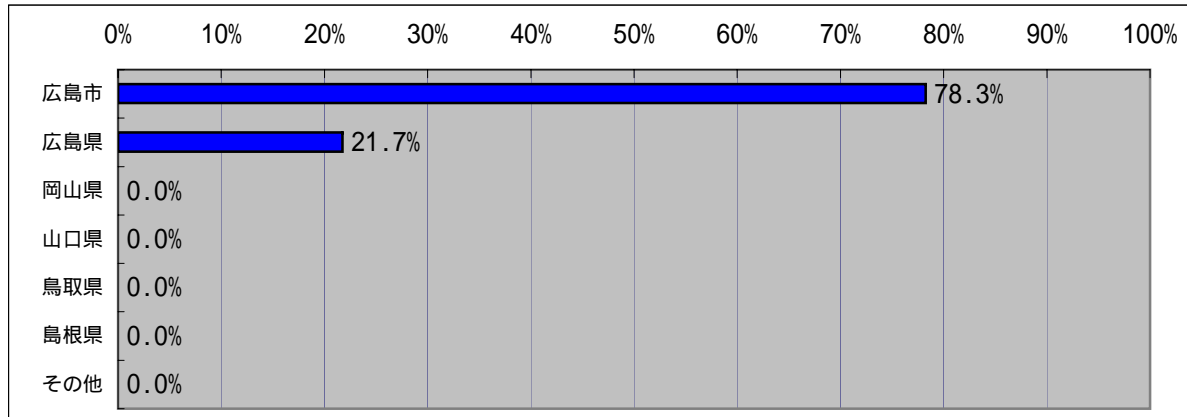
	広島閲覧室	
	回答数	割合
回答なし	0	
10歳代	0	0.0%
20歳代	0	0.0%
30歳代	5	21.7%
40歳代	1	4.3%
50歳代	4	17.4%
60歳以上	8	34.8%
70歳以上	5	21.7%
回答総数	23	



平成21年度アンケート結果グラフ（広島閲覧室）

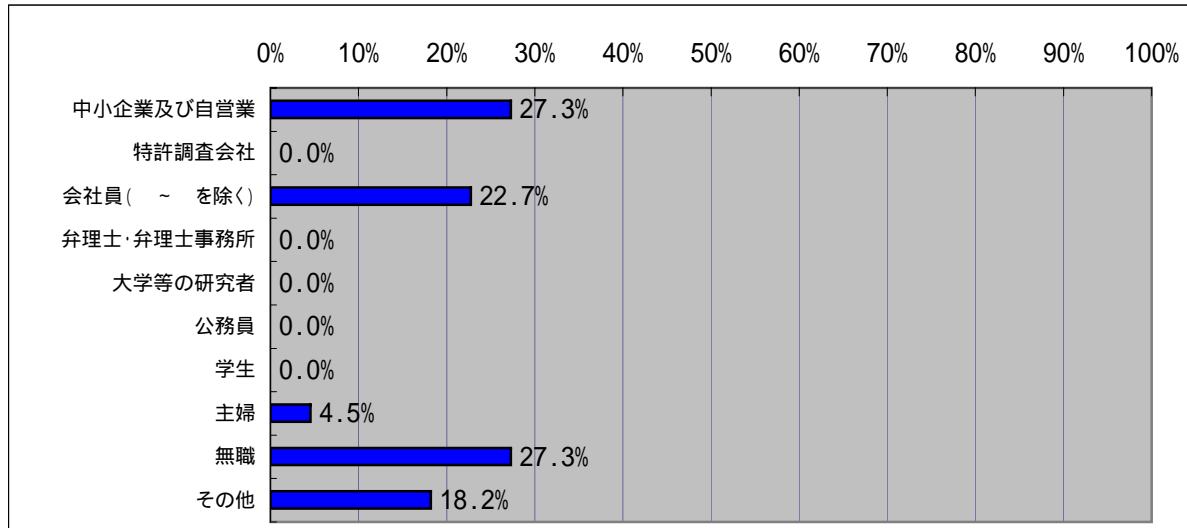
(3) 閲覧者住所等

	広島閲覧室	
	回答数	割合
回答なし	0	
広島市	18	78.3%
広島県	5	21.7%
岡山県	0	0.0%
山口県	0	0.0%
鳥取県	0	0.0%
島根県	0	0.0%
その他	0	0.0%
回答総数	23	



(4) 職業

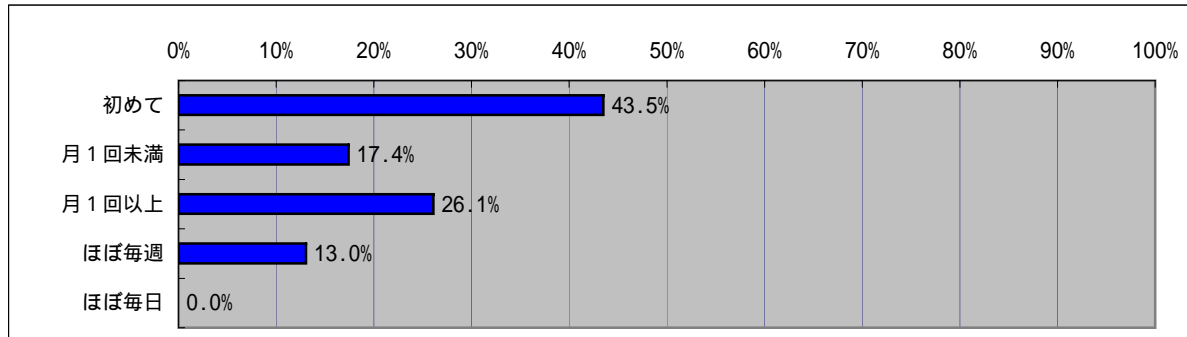
	広島閲覧室	
	回答数	割合
回答なし	1	
中小企業及び自営業	6	27.3%
特許調査会社	0	0.0%
会社員（～を除く）	5	22.7%
弁理士・弁理士事務所	0	0.0%
大学等の研究者	0	0.0%
公務員	0	0.0%
学生	0	0.0%
主婦	1	4.5%
無職	6	27.3%
その他	4	18.2%
回答総数	22	



平成21年度アンケート結果グラフ（広島閲覧室）

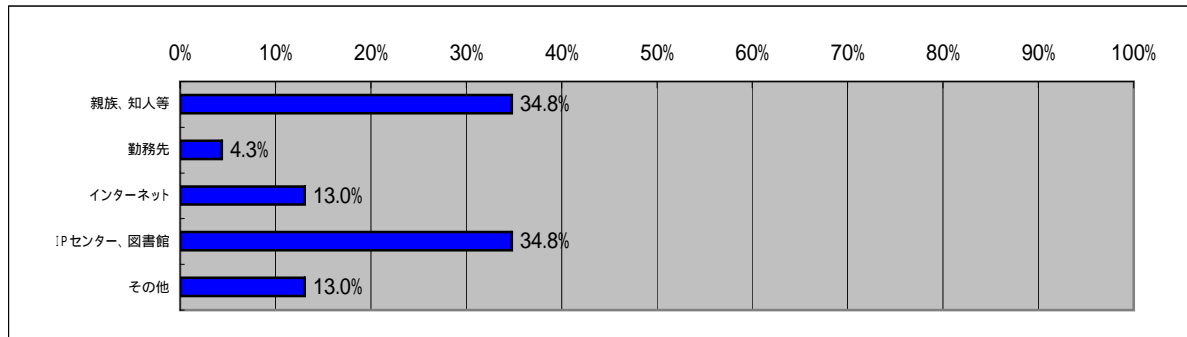
(5) 利用頻度

	広島閲覧室	
	回答数	割合
回答なし	0	
初めて	10	43.5%
月1回未満	4	17.4%
月1回以上	6	26.1%
ほぼ毎週	3	13.0%
ほぼ毎日	0	0.0%
回答総数	23	



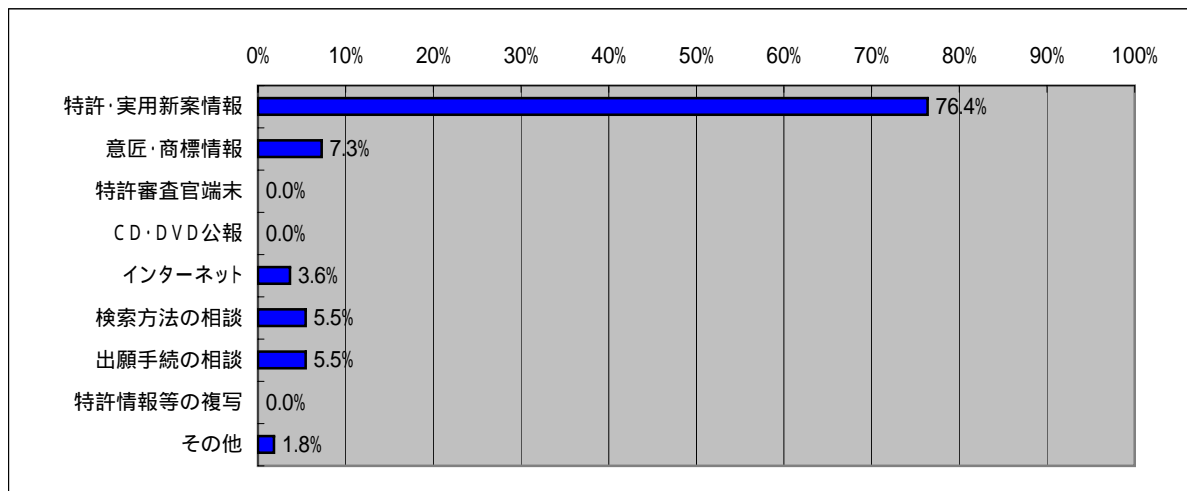
(6) 閲覧室情報の入手（複数回答）

	広島閲覧室	
	回答数	割合
回答なし	1	
親族、知人等	8	34.8%
勤務先	1	4.3%
インターネット	3	13.0%
IPセンター、図書館	8	34.8%
その他	3	13.0%
回答総数	23	



(7) 来室目的（複数回答）

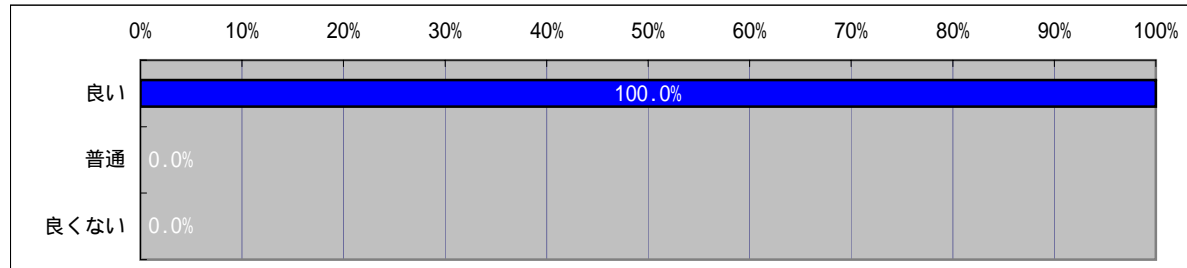
	広島閲覧室	
	回答数	割合
回答なし	0	
特許・実用新案情報	42	76.4%
意匠・商標情報	4	7.3%
特許審査官端末	0	0.0%
CD・DVD公報	0	0.0%
インターネット	2	3.6%
検索方法の相談	3	5.5%
出願手続の相談	3	5.5%
特許情報等の複写	0	0.0%
その他	1	1.8%
回答総数	55	



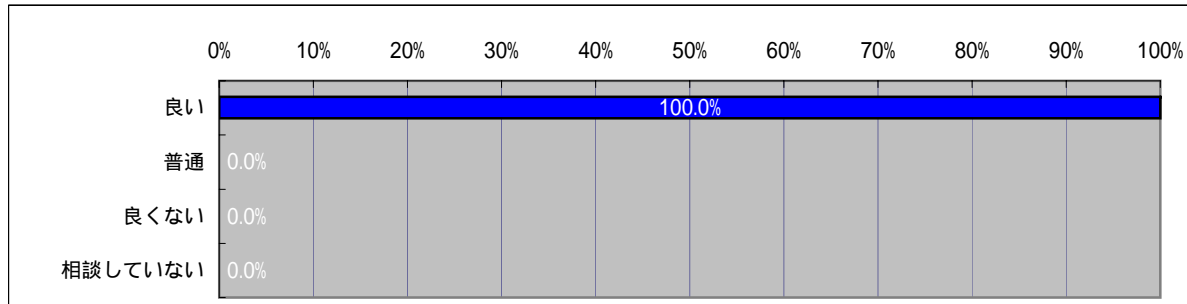
平成21年度アンケート結果グラフ（広島閲覧室）

(8) 接遇

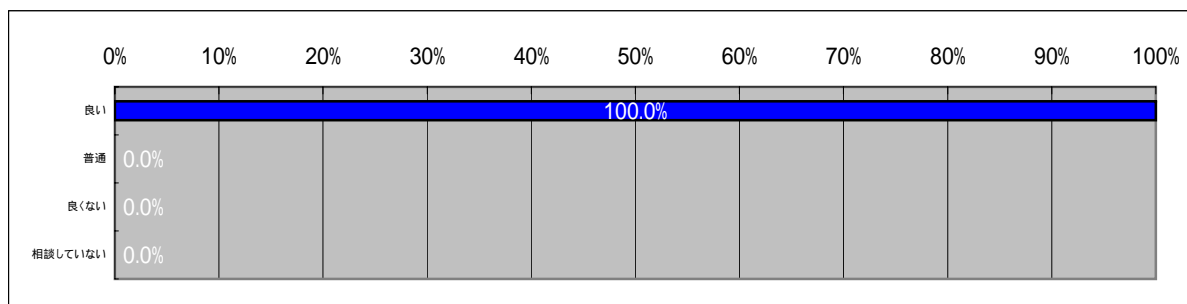
受 付	広島閲覧室	
	回答数	割合
回答なし	0	
良い	23	100.0%
普通	0	0.0%
良くない	0	0.0%
回答総数	23	



検索指導・操作補助	広島閲覧室	
	回答数	割合
回答なし	1	
良い	22	100.0%
普通	0	0.0%
良くない	0	0.0%
相談していない	0	0.0%
回答総数	22	



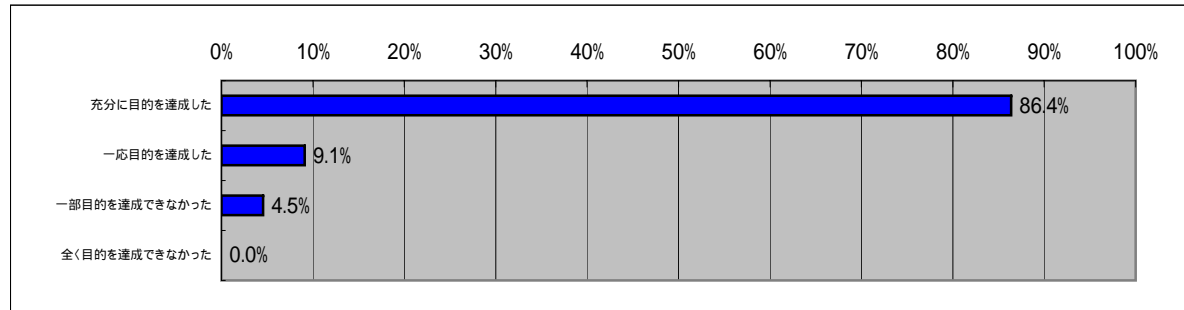
分類相談	広島閲覧室	
	回答数	割合
回答なし	1	
良い	22	100.0%
普通	0	0.0%
良くない	0	0.0%
相談していない	0	0.0%
回答総数	22	



平成21年度アンケート結果グラフ（広島閲覧室）

(9) 閲覧室について

	広島閲覧室	
	回答数	割合
回答なし	1	
十分に目的を達成した	19	86.4%
一応目的を達成した	2	9.1%
一部目的を達成できなかった	1	4.5%
全く目的を達成できなかった	0	0.0%
回答総数	22	



(10) 閲覧用の機器について（複数回答）

	広島閲覧室	
	回答数	割合
回答なし	14	
関連情報	0	0.0%
US・EP	0	0.0%
2画面表示	0	0.0%
検索式同士の演算	3	27.3%
一次テキスト～	1	9.1%
全文検索の範囲	1	9.1%
検索結果一覧～	0	0.0%
端末機、システム等～	2	18.2%
意匠・商標の調査	2	18.2%
その他	2	18.2%
回答総数	11	

