

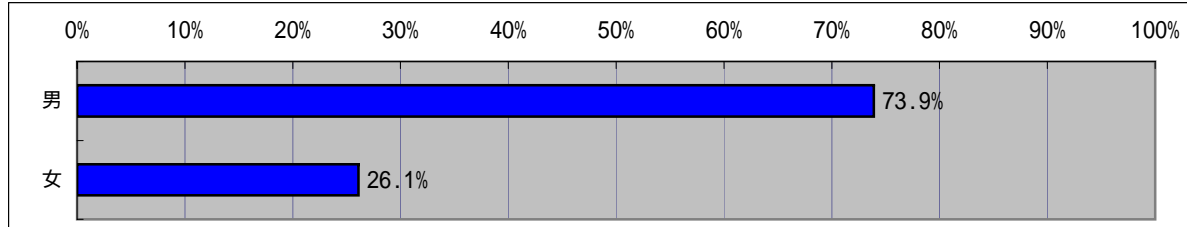
平成21年度アンケート結果グラフ（高松閲覧室）

回答率

	高松閲覧室	
	回答数	回答率
配付総数	24	
回収総数	24	100.0%

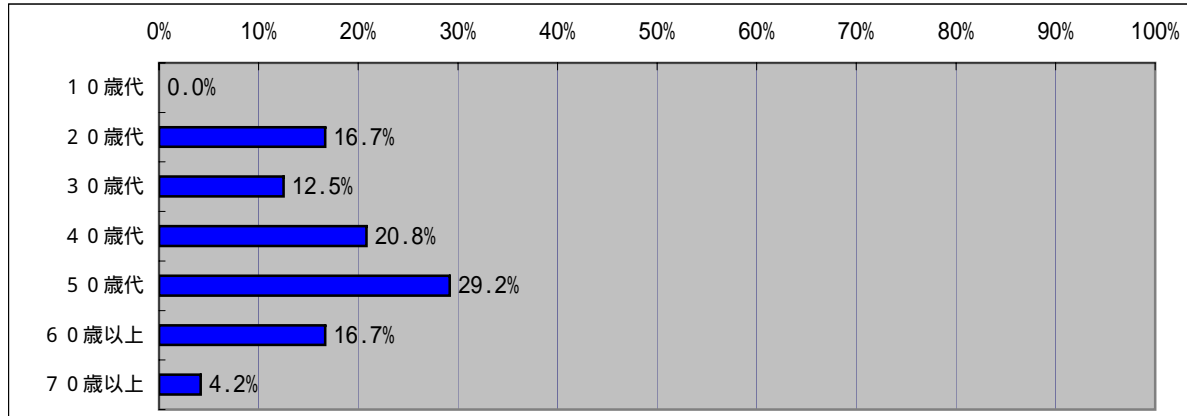
(1)性別

	高松閲覧室	
	回答数	割合
回答なし	1	
男	17	73.9%
女	6	26.1%
回答総数	23	



(2)年代

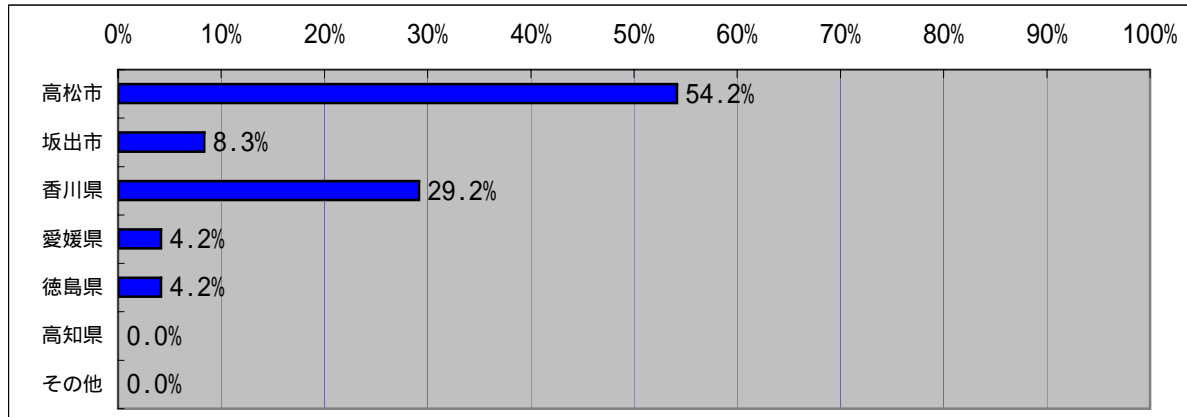
	高松閲覧室	
	回答数	割合
回答なし	0	
10歳代	0	0.0%
20歳代	4	16.7%
30歳代	3	12.5%
40歳代	5	20.8%
50歳代	7	29.2%
60歳以上	4	16.7%
70歳以上	1	4.2%
回答総数	24	



平成21年度アンケート結果グラフ（高松閲覧室）

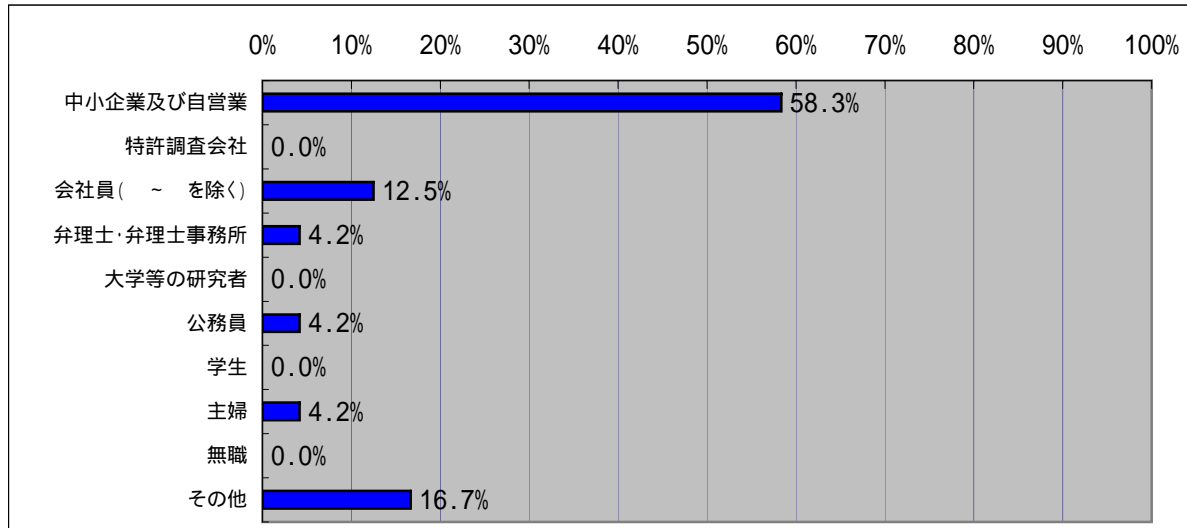
(3) 閲覧者住所等

	高松閲覧室	
	回答数	割合
回答なし	0	
高松市	13	54.2%
坂出市	2	8.3%
香川県	7	29.2%
愛媛県	1	4.2%
徳島県	1	4.2%
高知県	0	0.0%
その他	0	0.0%
回答総数	24	



(4) 職業

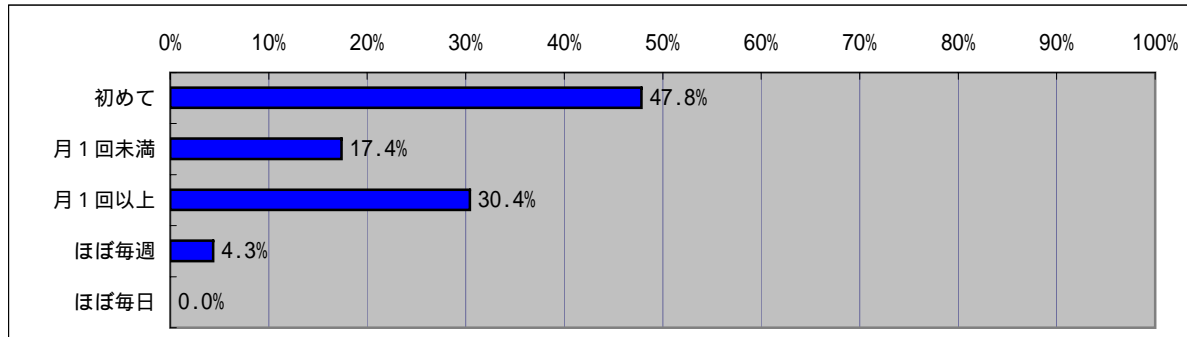
	高松閲覧室	
	回答数	割合
回答なし	0	
中小企業及び自営業	14	58.3%
特許調査会社	0	0.0%
会社員（～を除く）	3	12.5%
弁理士・弁理士事務所	1	4.2%
大学等の研究者	0	0.0%
公務員	1	4.2%
学生	0	0.0%
主婦	1	4.2%
無職	0	0.0%
その他	4	16.7%
回答総数	24	



平成21年度アンケート結果グラフ（高松閲覧室）

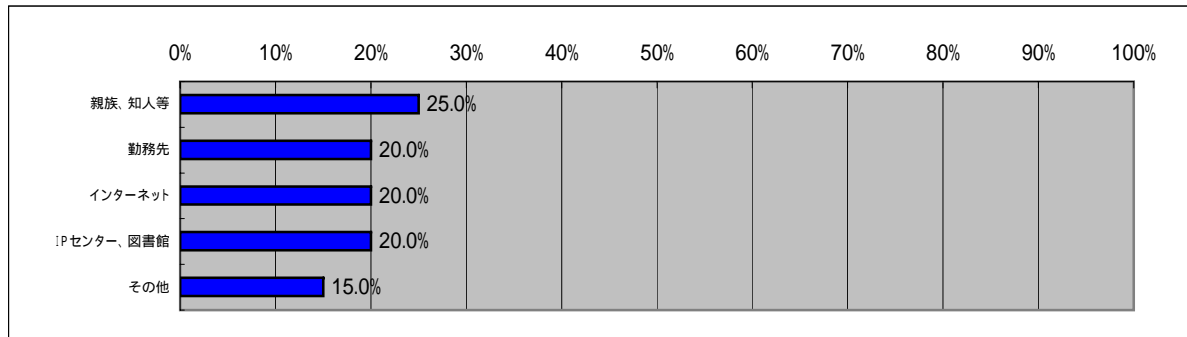
(5) 利用頻度

	高松閲覧室	
	回答数	割合
回答なし	1	
初めて	11	47.8%
月1回未満	4	17.4%
月1回以上	7	30.4%
ほぼ毎週	1	4.3%
ほぼ毎日	0	0.0%
回答総数	23	



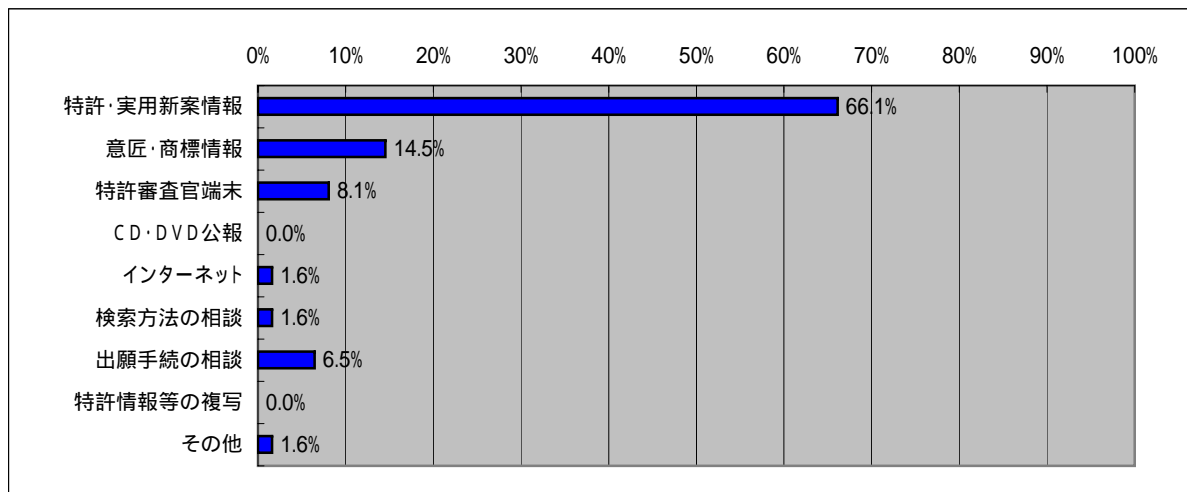
(6) 閲覧室情報の入手（複数回答）

	高松閲覧室	
	回答数	割合
回答なし	7	
親族、知人等	5	25.0%
勤務先	4	20.0%
インターネット	4	20.0%
IPセンター、図書館	4	20.0%
その他	3	15.0%
回答総数	20	



(7) 来室目的（複数回答）

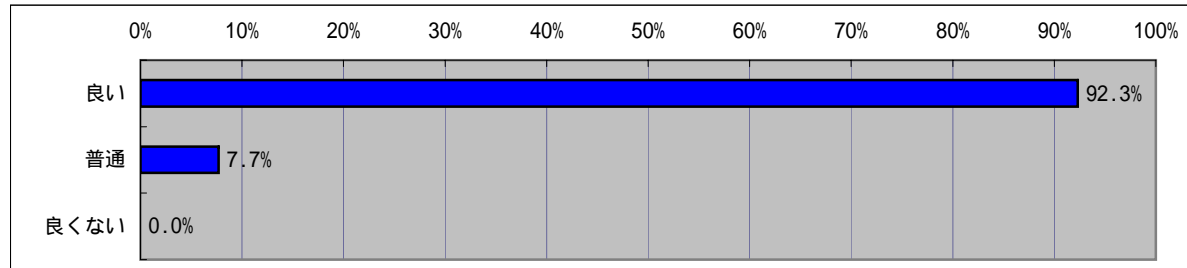
	高松閲覧室	
	回答数	割合
回答なし	0	
特許・実用新案情報	41	66.1%
意匠・商標情報	9	14.5%
特許審査官端末	5	8.1%
CD・DVD公報	0	0.0%
インターネット	1	1.6%
検索方法の相談	1	1.6%
出願手続の相談	4	6.5%
特許情報等の複写	0	0.0%
その他	1	1.6%
回答総数	62	



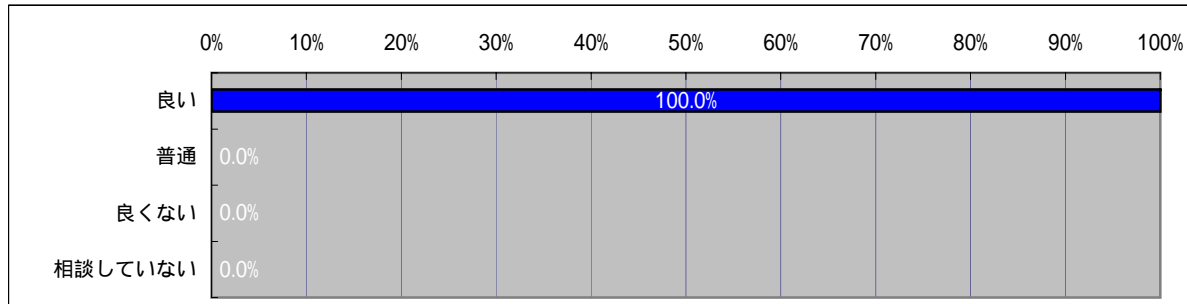
平成21年度アンケート結果グラフ（高松閲覧室）

(8) 接遇

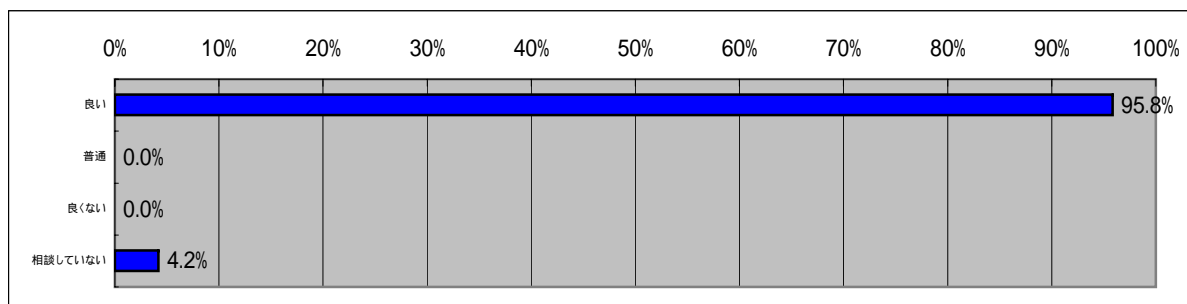
受付	高松閲覧室	
	回答数	割合
回答なし	0	
良い	24	92.3%
普通	2	7.7%
良くない	0	0.0%
回答総数	26	



検索指導・操作補助	高松閲覧室	
	回答数	割合
回答なし	0	
良い	24	100.0%
普通	0	0.0%
良くない	0	0.0%
相談していない	0	0.0%
回答総数	24	



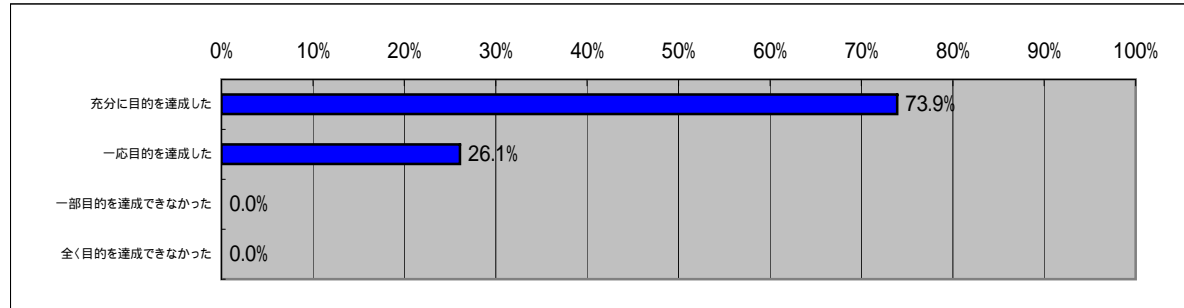
分類相談	高松閲覧室	
	回答数	割合
回答なし	0	
良い	23	95.8%
普通	0	0.0%
良くない	0	0.0%
相談していない	1	4.2%
回答総数	24	



平成21年度アンケート結果グラフ（高松閲覧室）

(9) 閲覧室について

	札幌閲覧室	
	回答数	割合
回答なし	1	
十分に目的を達成した	17	73.9%
一応目的を達成した	6	26.1%
一部目的を達成できなかった	0	0.0%
全く目的を達成できなかった	0	0.0%
回答総数	23	



(10) 閲覧用の機器について（複数回答）

	高松閲覧室	
	回答数	割合
回答なし	14	
関連情報	6	27.3%
U S ・ E P	0	0.0%
2画面表示	2	9.1%
検索式同士の演算	2	9.1%
一次テキスト～	1	4.5%
全文検索の範囲	1	4.5%
検索結果一覧～	2	9.1%
端末機、システム等～	1	4.5%
意匠・商標の調査	4	18.2%
その他	3	13.6%
回答総数	22	

