

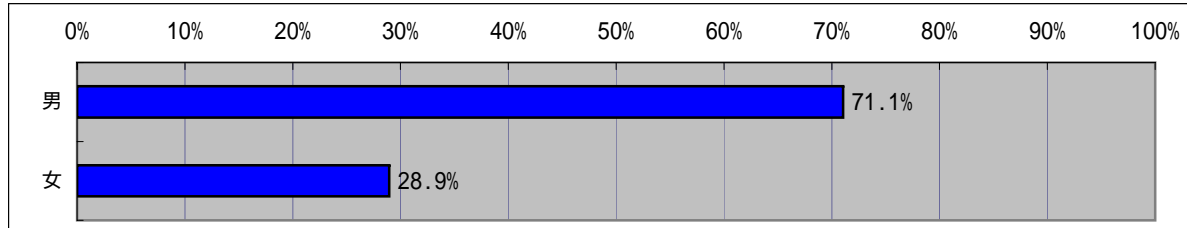
平成21年度アンケート結果グラフ（福岡閲覧室）

回答率

	福岡閲覧室	
	回答数	回答率
配付総数	38	
回収総数	38	100.0%

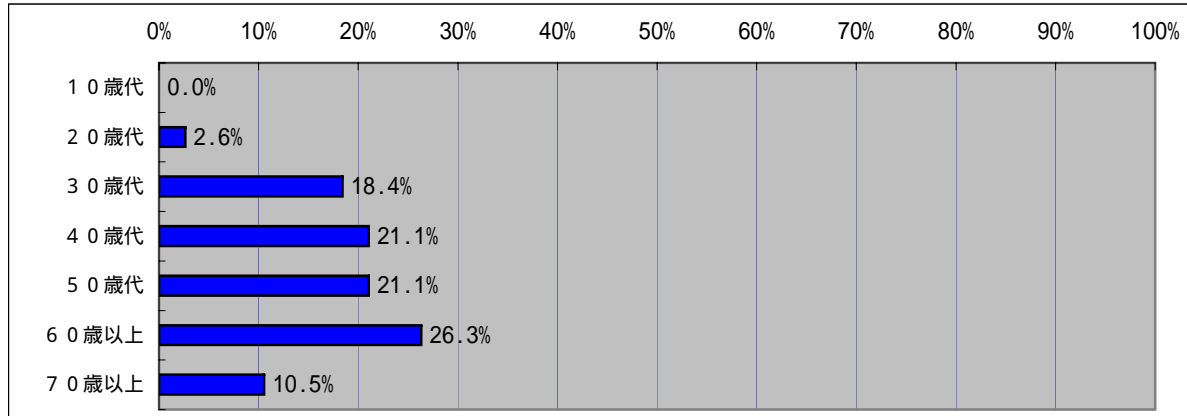
(1)性別

	福岡閲覧室	
	回答数	割合
回答なし	0	
男	27	71.1%
女	11	28.9%
回答総数	38	



(2)年代

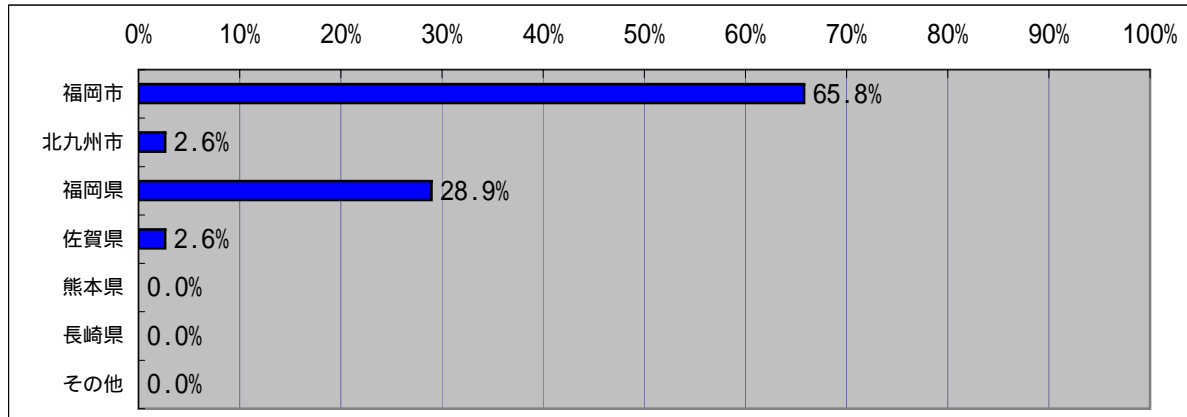
	福岡閲覧室	
	回答数	割合
回答なし	0	
10歳代	0	0.0%
20歳代	1	2.6%
30歳代	7	18.4%
40歳代	8	21.1%
50歳代	8	21.1%
60歳以上	10	26.3%
70歳以上	4	10.5%
回答総数	38	



平成21年度アンケート結果グラフ（福岡閲覧室）

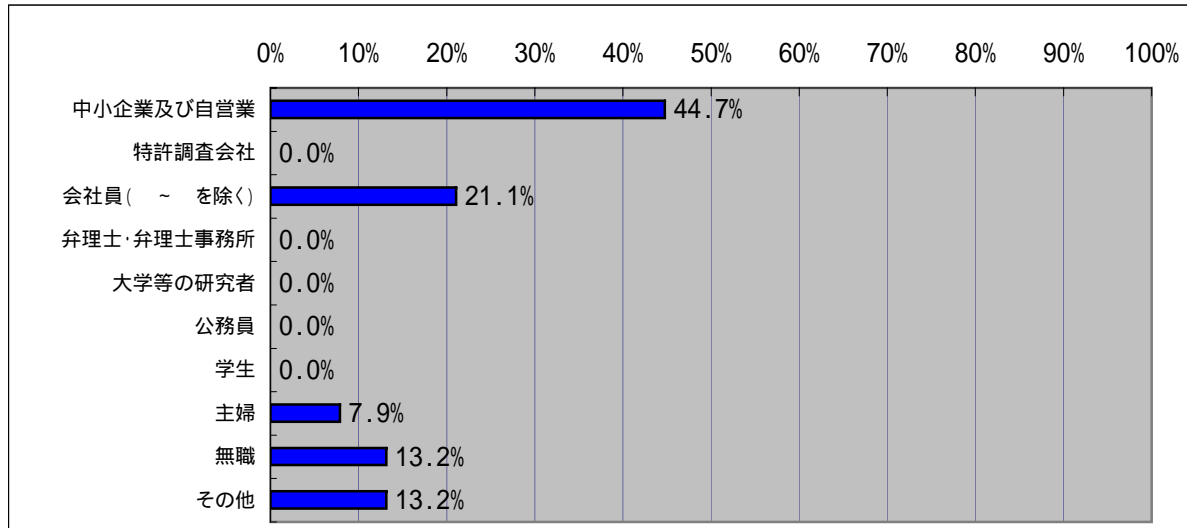
(3) 閲覧者住所等

	福岡閲覧室	
	回答数	割合
回答なし	0	
福岡市	25	65.8%
北九州市	1	2.6%
福岡県	11	28.9%
佐賀県	1	2.6%
熊本県	0	0.0%
長崎県	0	0.0%
その他	0	0.0%
回答総数	38	



(4) 職業

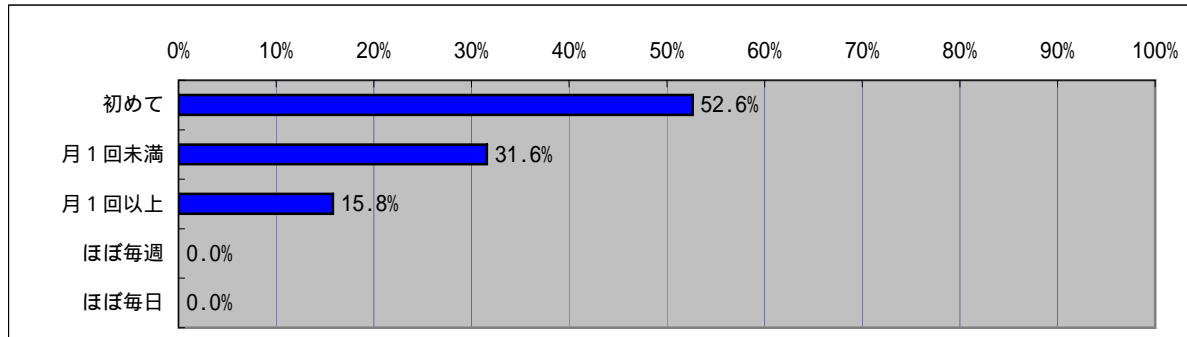
	福岡閲覧室	
	回答数	割合
回答なし	0	
中小企業及び自営業	17	44.7%
特許調査会社	0	0.0%
会社員（～を除く）	8	21.1%
弁理士・弁理士事務所	0	0.0%
大学等の研究者	0	0.0%
公務員	0	0.0%
学生	0	0.0%
主婦	3	7.9%
無職	5	13.2%
その他	5	13.2%
回答総数	38	



平成21年度アンケート結果グラフ（福岡閲覧室）

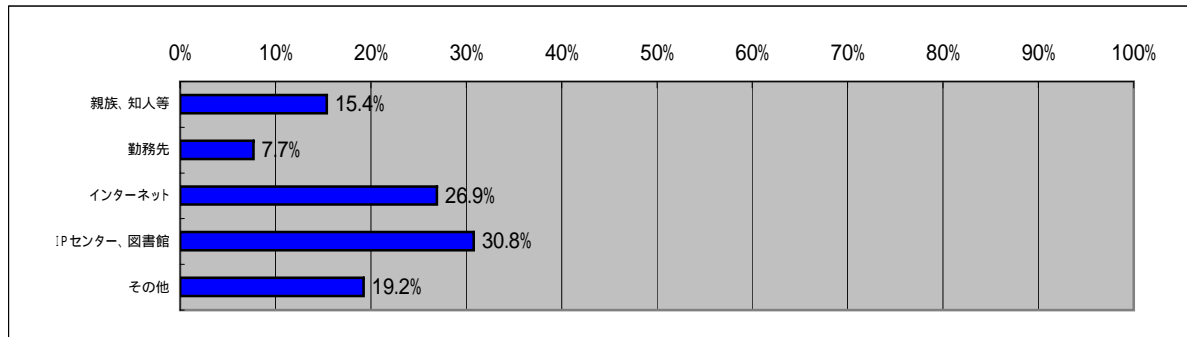
(5) 利用頻度

	福岡閲覧室	
	回答数	割合
回答なし	0	
初めて	20	52.6%
月1回未満	12	31.6%
月1回以上	6	15.8%
ほぼ毎週	0	0.0%
ほぼ毎日	0	0.0%
回答総数	38	



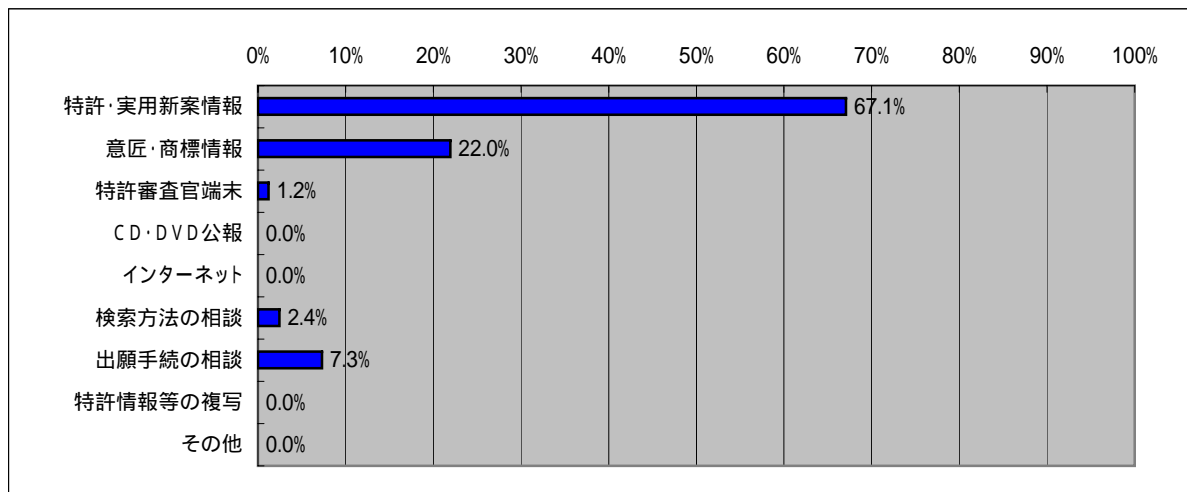
(6) 閲覧室情報の入手（複数回答）

	福岡閲覧室	
	回答数	割合
回答なし	12	
親族、知人等	4	15.4%
勤務先	2	7.7%
インターネット	7	26.9%
IPセンター、図書館	8	30.8%
その他	5	19.2%
回答総数	26	



(7) 来室目的（複数回答）

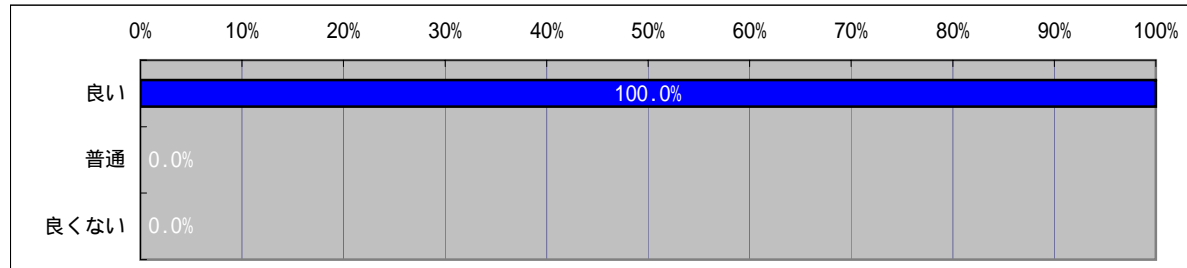
	福岡閲覧室	
	回答数	割合
回答なし	3	
特許・実用新案情報	55	67.1%
意匠・商標情報	18	22.0%
特許審査官端末	1	1.2%
CD・DVD公報	0	0.0%
インターネット	0	0.0%
検索方法の相談	2	2.4%
出願手続の相談	6	7.3%
特許情報等の複写	0	0.0%
その他	0	0.0%
回答総数	82	



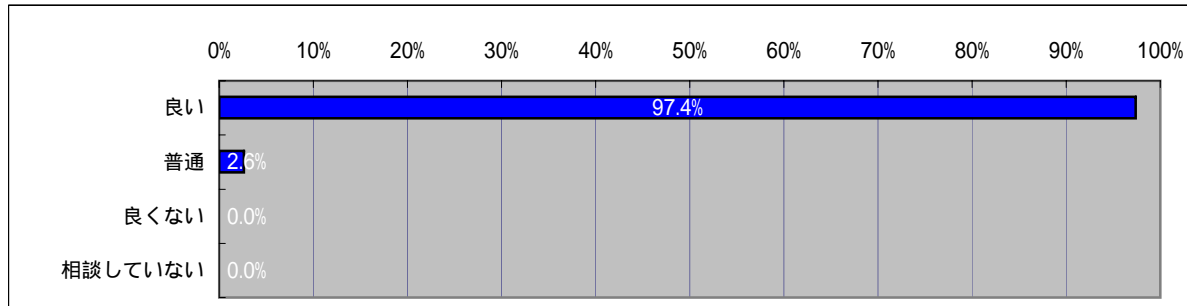
平成21年度アンケート結果グラフ（福岡閲覧室）

(8) 接遇

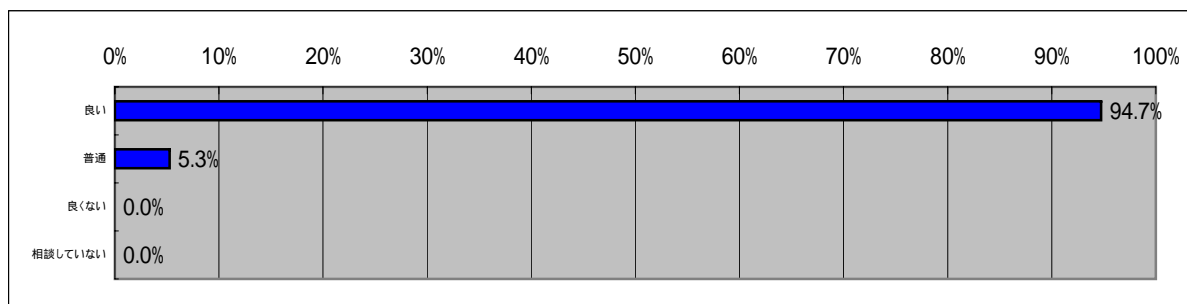
受付	福岡閲覧室	
	回答数	割合
回答なし	0	
良い	38	100.0%
普通	0	0.0%
良くない	0	0.0%
回答総数	38	



検索指導・操作補助	福岡閲覧室	
	回答数	割合
回答なし	0	
良い	37	97.4%
普通	1	2.6%
良くない	0	0.0%
相談していない	0	0.0%
回答総数	38	



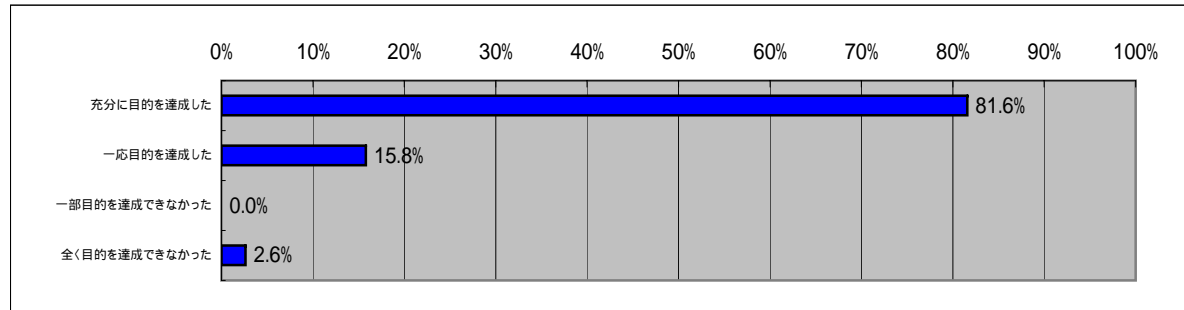
分類相談	福岡閲覧室	
	回答数	割合
回答なし	0	
良い	36	94.7%
普通	2	5.3%
良くない	0	0.0%
相談していない	0	0.0%
回答総数	38	



平成21年度アンケート結果グラフ（福岡閲覧室）

(9) 閲覧室について

	福岡閲覧室	
	回答数	割合
回答なし	0	
十分に目的を達成した	31	81.6%
一応目的を達成した	6	15.8%
一部目的を達成できなかった	0	0.0%
全く目的を達成できなかった	1	2.6%
回答総数	38	



(10) 閲覧用の機器について（複数回答）

	福岡閲覧室	
	回答数	割合
回答なし	27	
関連情報	2	13.3%
US・EP	0	0.0%
2画面表示	3	20.0%
検索式同士の演算	2	13.3%
一次テキスト～	2	13.3%
全文検索の範囲	1	6.7%
検索結果一覧～	0	0.0%
端末機、システム等～	1	6.7%
意匠・商標の調査	1	6.7%
その他	3	20.0%
回答総数	15	

