

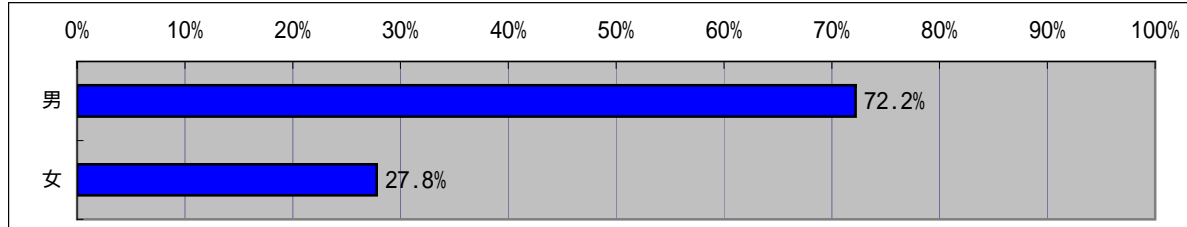
平成21年度アンケート結果グラフ（那覇閲覧室）

回答率

	那覇閲覧室	
	回答数	回答率
配付総数	18	
回収総数	18	100.0%

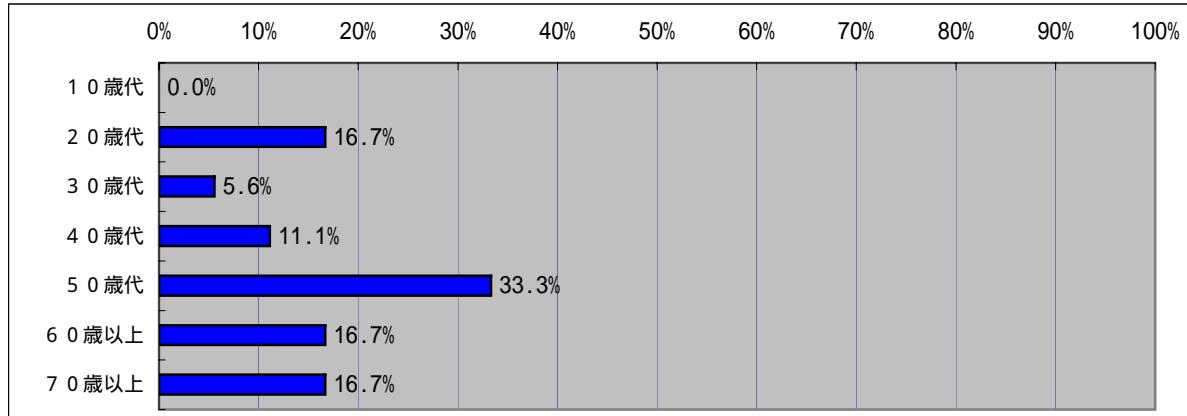
(1)性別

	那覇閲覧室	
	回答数	割合
回答なし	0	
男	13	72.2%
女	5	27.8%
回答総数	18	



(2)年代

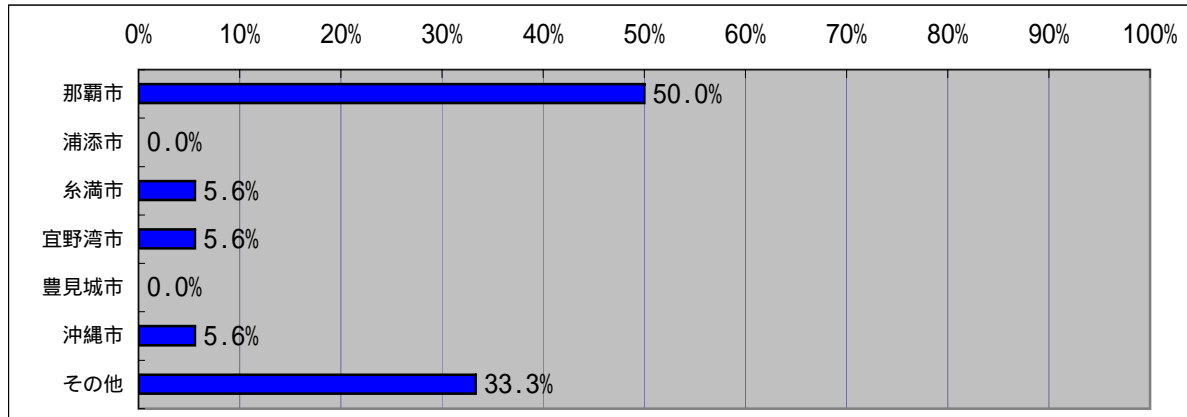
	那覇閲覧室	
	回答数	割合
回答なし	0	
10歳代	0	0.0%
20歳代	3	16.7%
30歳代	1	5.6%
40歳代	2	11.1%
50歳代	6	33.3%
60歳以上	3	16.7%
70歳以上	3	16.7%
回答総数	18	



平成21年度アンケート結果グラフ（那覇閲覧室）

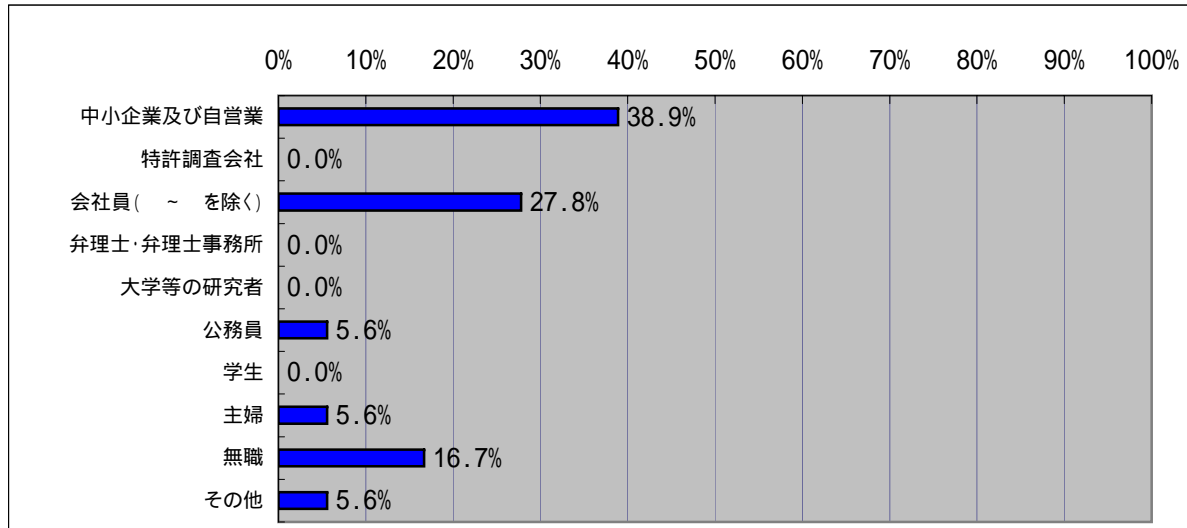
(3) 閲覧者住所等

	那覇閲覧室	
	回答数	割合
回答なし	0	
那覇市	9	50.0%
浦添市	0	0.0%
糸満市	1	5.6%
宜野湾市	1	5.6%
豊見城市	0	0.0%
沖縄市	1	5.6%
その他	6	33.3%
回答総数	18	



(4) 職業

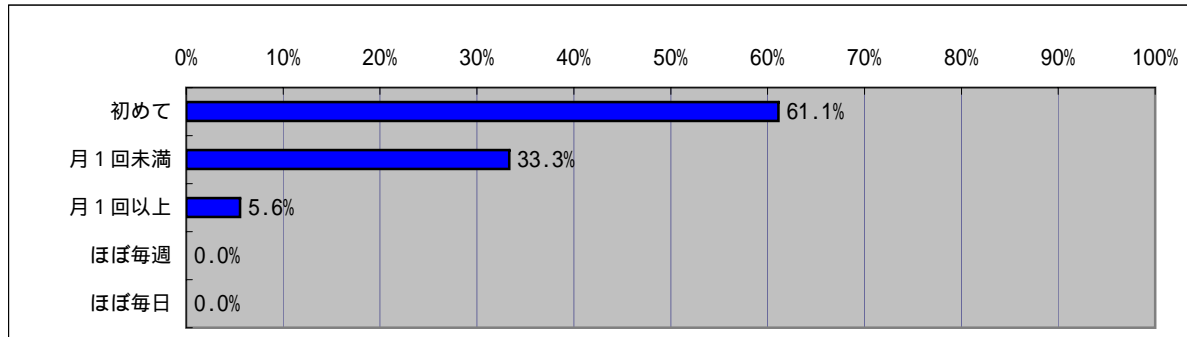
	那覇閲覧室	
	回答数	割合
回答なし	0	
中小企業及び自営業	7	38.9%
特許調査会社	0	0.0%
会社員（～を除く）	5	27.8%
弁理士・弁理士事務所	0	0.0%
大学等の研究者	0	0.0%
公務員	1	5.6%
学生	0	0.0%
主婦	1	5.6%
無職	3	16.7%
その他	1	5.6%
回答総数	18	



平成21年度アンケート結果グラフ（那覇閲覧室）

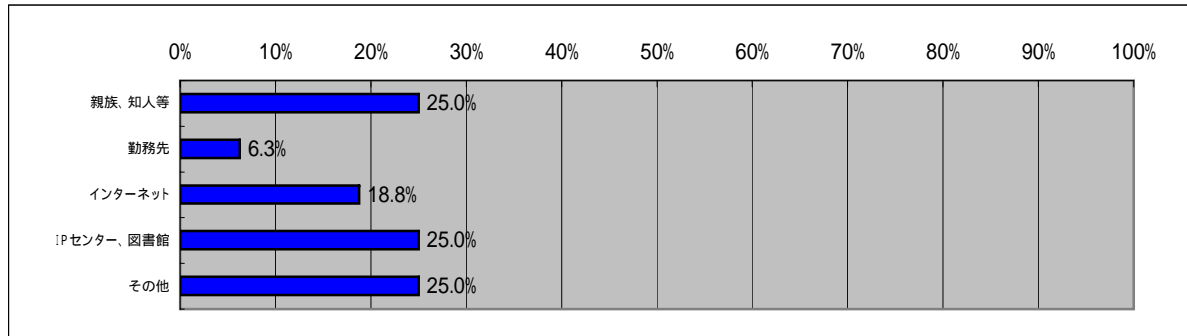
(5) 利用頻度

	那覇閲覧室	
	回答数	割合
回答なし	0	
初めて	11	61.1%
月1回未満	6	33.3%
月1回以上	1	5.6%
ほぼ毎週	0	0.0%
ほぼ毎日	0	0.0%
回答総数	18	



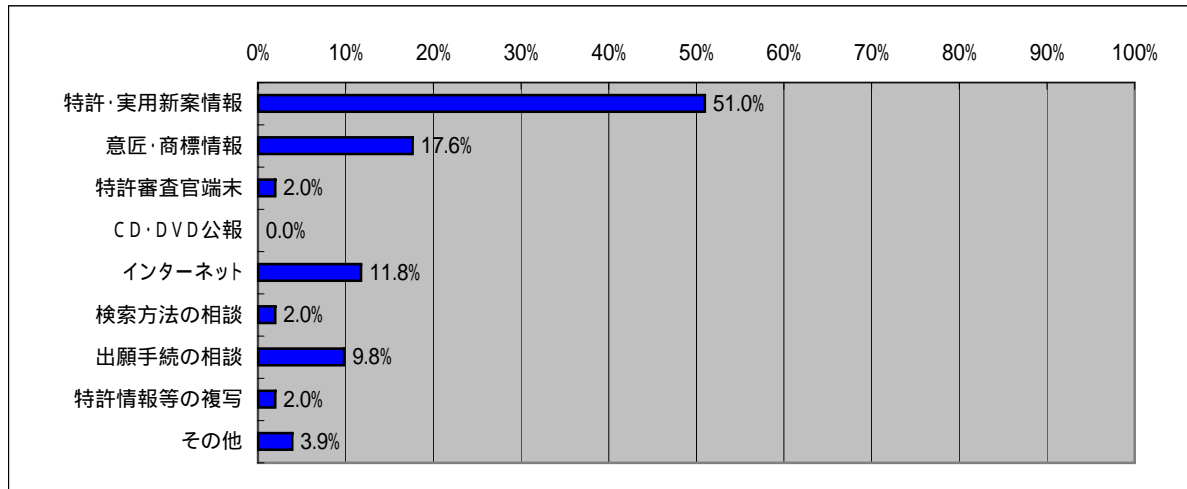
(6) 閲覧室情報の入手（複数回答）

	那覇閲覧室	
	回答数	割合
回答なし	2	
親族、知人等	4	25.0%
勤務先	1	6.3%
インターネット	3	18.8%
IPセンター、図書館	4	25.0%
その他	4	25.0%
回答総数	16	



(7) 来室目的（複数回答）

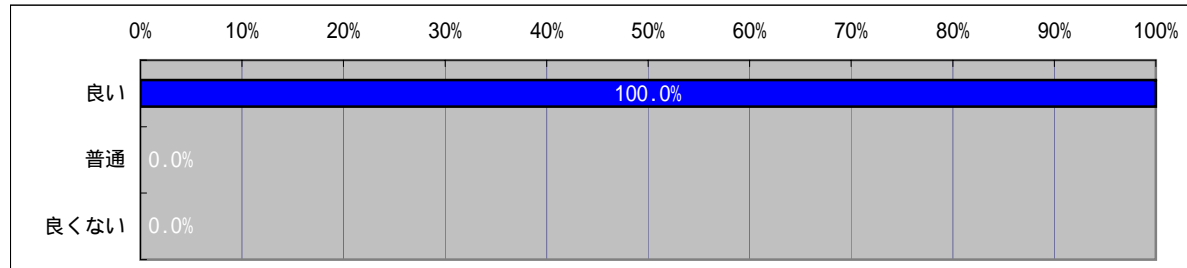
	那覇閲覧室	
	回答数	割合
回答なし	0	
特許・実用新案情報	26	51.0%
意匠・商標情報	9	17.6%
特許審査官端末	1	2.0%
CD・DVD公報	0	0.0%
インターネット	6	11.8%
検索方法の相談	1	2.0%
出願手続の相談	5	9.8%
特許情報等の複写	1	2.0%
その他	2	3.9%
回答総数	51	



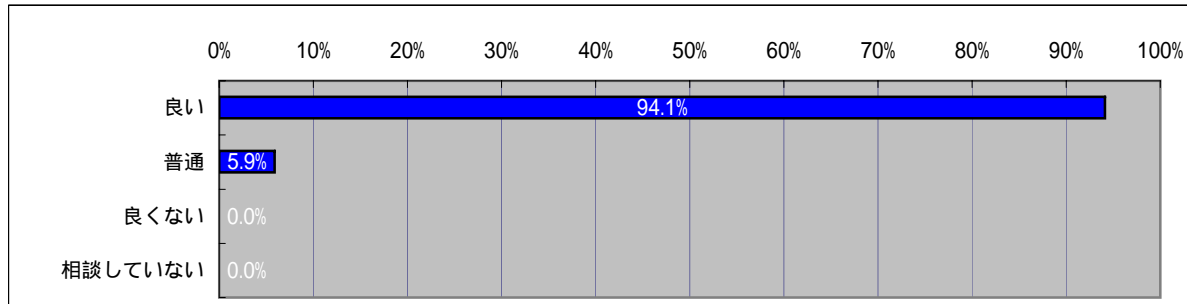
平成21年度アンケート結果グラフ（那覇閲覧室）

(8) 接遇

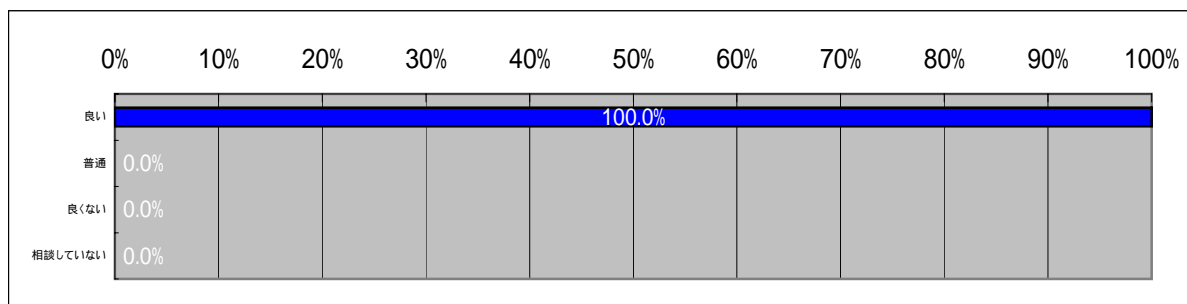
受付	那覇閲覧室	
	回答数	割合
回答なし	0	
良い	18	100.0%
普通	0	0.0%
良くない	0	0.0%
回答総数	18	



検索指導・操作補助	那覇閲覧室	
	回答数	割合
回答なし	1	
良い	16	94.1%
普通	1	5.9%
良くない	0	0.0%
相談していない	0	0.0%
回答総数	17	



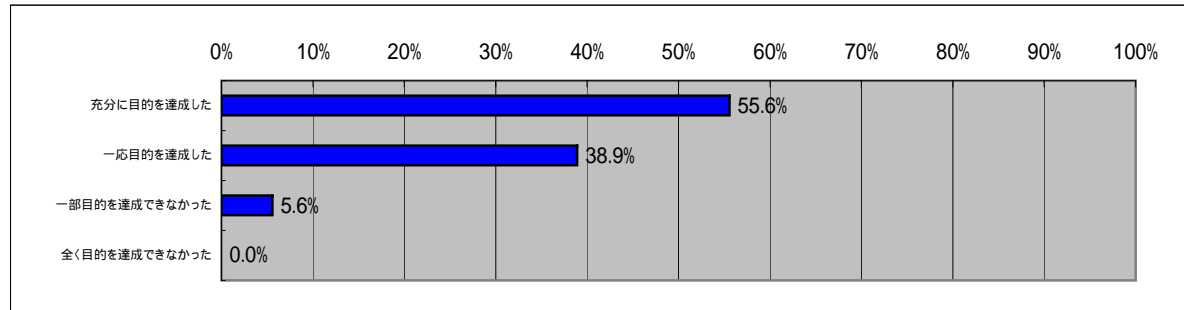
分類相談	那覇閲覧室	
	回答数	割合
回答なし	2	
良い	16	100.0%
普通	0	0.0%
良くない	0	0.0%
相談していない	0	0.0%
回答総数	16	



平成21年度アンケート結果グラフ（那覇閲覧室）

(9) 閲覧室について

	那覇閲覧室	
	回答数	割合
回答なし	0	
十分に目的を達成した	10	55.6%
一応目的を達成した	7	38.9%
一部目的を達成できなかった	1	5.6%
全く目的を達成できなかった	0	0.0%
回答総数	18	



(10) 閲覧用の機器について（複数回答）

	那覇閲覧室	
	回答数	割合
回答なし	10	
関連情報	6	75.0%
US・EP	0	0.0%
2画面表示	0	0.0%
検索式同士の演算	0	0.0%
一次テキスト～	1	12.5%
全文検索の範囲	0	0.0%
検索結果一覧～	0	0.0%
端末機、システム等～	0	0.0%
意匠・商標の調査	1	12.5%
その他	0	0.0%
回答総数	8	

