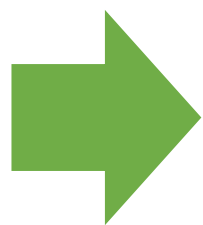


## ・実習課題

### 「テーブルディスプレイの設計」

- ・ テーブルの取付・取外しに手間がかかる
- ・ 場所を取る



コンパクトで

**単純な設計**のものにする！

- ・ **テーブルの取付・取外しを簡単に**  
→ **本体の取外しをなくすために**  
**本体に部品を作らない！**
- ・ **なるべく小さく**  
→ **単純な形で**  
**テーブルと一体のものにする！**

1) テープの内径・外形を調べる

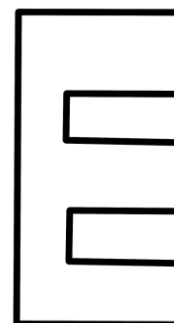
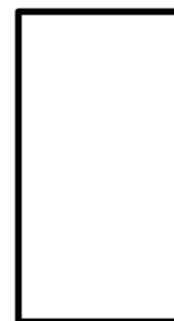
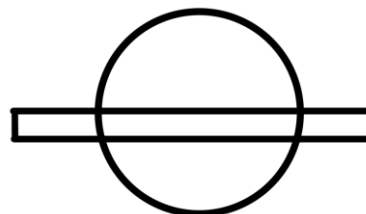
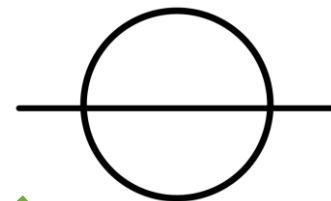
2) 形を単純にする **直線**

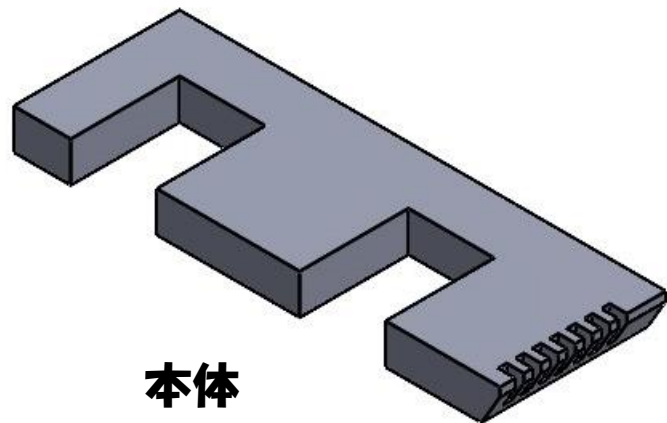
3) 立体にする **長方形**

4) テープを装着  
できるようにする

〈直線・長方形にした理由〉

形に無駄がない  
単純な構造  
部品不必要





**部品がない**

→テープの取付・取外しがしやすい

**単純な設計**

→コンパクト  
厚みがなく、最小限の  
大きさ

