

第 I 章 データ仕様

－ 第 I 章 目 次 －

| | |
|------------------------------|--------|
| 1. 提供方法 | I - 1 |
| 1. 1 媒体仕様 | I - 1 |
| 1. 2 提供形態 | I - 1 |
| 1. 3 格納形式 | I - 2 |
| 1. 4 格納体裁 | I - 3 |
| 1. 5 提供周期 | I - 4 |
| 2. ファイル仕様 | I - 8 |
| 2. 1 SGMLデータ | I - 8 |
| 2. 1. 1 目録ファイル | I - 8 |
| 2. 1. 2 SGML宣言・DTDファイル | I - 13 |
| 2. 1. 3 提供データファイル | I - 13 |
| 2. 1. 4 削除データファイル | I - 16 |
| 2. 2 イメージデータ | I - 17 |
| 2. 2. 1 目録ファイル | I - 17 |
| 2. 2. 2 提供データファイル | I - 18 |
| 3. 文字コード | I - 19 |

別添 「SGML宣言リスト」
「DTDリスト」

1. 提供方法

「整理標準化データ」の提供は、DVD-R を媒体とし、下記要綱で提供する。

1. 1 媒体仕様

(1) 物理フォーマット

物理フォーマットは、2000 年 5 月に DVD フォーラムで認められた追記型 (Recordable) DVD の規格である「DVD-R for General ver. 2.0」に準拠する。

(2) 論理フォーマット

論理フォーマットは、「TR X 0006-1998 DVD – 再生専用ディスクのポリシー構造及びファイル構造」に準拠する。

また、ブリッジフォーマット (JIS X 0609 及び JIS X 0606 (ISO9660)) を前提とする。

1. 2 提供形態

整理標準化データの提供形態は、大別して、「SGML データ」と「イメージデータ」の 2 種類が存在する。

(1) SGML データ

SGML *¹ データは、SDIF *² に従う様式であり、利用にあたっては、外部実体定義ファイル *³ が必要である。

*** 1 SGML (Standard Generalized Markup Language)**

ISO 8879, JIS X 4151 で規格化されている標準汎用マークアップ言語

*** 2 SDIF (SGML Document Interchange Format)**

ISO 9069, JIS X 4171 で規格化されている SGML 文書交換様式

*** 3 外部実体定義ファイル**

ISOlat1 (ラテン文字 1)、ISOdia (アクセント文字)、ISOnum (数字・特殊文字)

(2) イメージデータ

イメージデータは、バイナリ形式のファイルであり、データの圧縮方式として MMR 方式*¹と JPEG 方式*²の 2 種類が存在する。

* 1 MMR方式

当該図面が「白黒」の場合に用いる符号化の方式である。

「ITU-T (旧 CCITT) 勧告 T. 6 ベーシックファクシミリ符号化方式 (二次元圧縮方式)」

* 2 J P E G (Joint Photographic Expand Group) 方式

当該図面が「カラー」の場合に用いる符号化の方式である。

「カラー静止画像符号化国際標準方式」

1. 3 格納形式

(1) S G M L データ

四法単位/マスタ単位で計 15 種類の提供単位が存在し、「S G M L 宣言ファイル」「D T D ファイル」「目録ファイル」「提供データファイル」「削除データファイル」の 5 種が存在する。

(2) イメージデータ

公知資料イメージファイル、及び、商標見本ファイルがこれに該当し、「目録ファイル」「提供データファイル」の 2 種が存在する。

1. 4 格納体裁

DVD媒体の作成単位は、四法（特許・実用新案・意匠・商標）毎とする。
四法ディレクトリの配下に、対象となるマスタ単位のディレクトリを作成する。

格納体裁のイメージについては、「DVD 格納体裁イメージ図」、及び、「DVD 格納時の媒体跨りについて」を参照。

(1) SGMLデータ

- ① 【ルートディレクトリ】下に、【四法ディレクトリ】を作成する。
 - ・【四法ディレクトリ】内には「SGML宣言ファイル」「DTDファイル」を格納する。
- ② 【四法ディレクトリ】下に、【対象マスタディレクトリ】を作成する。
- ③ 【対象マスタディレクトリ】下に、【目次ディレクトリ（提供案件）】と【目次ディレクトリ（削除案件）】を作成する。
 - ・【目次ディレクトリ（提供案件）】内には、「目録ファイル（全案件）」を格納する。
 - ・【目次ディレクトリ（削除案件）】内には、「目録ファイル（全案件）」を格納する。
- ④ 【目次ディレクトリ（提供案件）】下に、【提供データディレクトリ】を作成する。
 - ・【提供データディレクトリ】内には、最大1000案件分を1ファイルとした「目録ファイル」と「提供データファイル」を格納する。
 - ・「目録ファイル」には、「目録ファイル（全案件）」から、「提供データファイル」に該当する1000件分を抜き出した情報を格納する。
- ⑤ 【目次ディレクトリ（削除案件）】下に、【削除データディレクトリ】を作成する。
 - ・【削除データディレクトリ】内には、最大1000案件分を1ファイルとした「目録ファイル」と「削除データファイル」を格納する。
- ⑥ 四法毎に作成される【対象マスタディレクトリ】は固定とする。

例えば、特許の場合で、ある提供ロットで「サーチマスタ」の提供がなされなかったとしても、「サーチマスタ」の【対象マスタディレクトリ】のみは作成する。

(2) イメージデータ

SGMLデータを格納した媒体（意匠、又は、商標）中の、意匠ディレクトリ、又は、商標ディレクトリの配下に、公知資料イメージファイル、又は、商標見本ファイルのディレクトリを作成する。

- ①【公知資料イメージファイル、又は、商標見本ファイルディレクトリ】下に、【目次ディレクトリ（提供図面）】と【目次ディレクトリ（削除案件）】を作成する。
 - ・【目次ディレクトリ（提供図面）】内には、「目録ファイル（全図面）」を格納する。
 - ・【目次ディレクトリ（削除案件）】内には、「目録ファイル（全案件）」を格納する。

- ②【目次ディレクトリ（提供図面）】下に、【提供データディレクトリ】を作成する。
 - ・最大 1000 図面分を 1 ファイルとした「目録ファイル」を格納する。
 - ・【提供データディレクトリ】内には、1 図面ずつの「提供データファイル」を最大 1000 図面分格納する。

- ③【目次ディレクトリ（削除案件）】下には何も作成しない。
 - ・【目次ディレクトリ（削除案件）】内の「目録ファイル（全案件）」は、既提供済みの案件に対する削除宣言をするものであり、バイナリデータの实体は存在しない。

商標見本ファイルのイメージデータは、1 案件（出願）に対し、複数図面が存在する場合がある。（立体商標）

「提供データファイル」は図面単位とするため、この場合には、1 案件に対し、複数個の「提供データファイル」が存在することになるが、同一案件の複数図面については、「目録ファイル（全図面）」間での跨りは発生させず、【提供データディレクトリ】内の「提供データファイル」の数が 1000 図面分に満たない状況でも、次の【提供データディレクトリ】を対象にして、全図面情報を格納する。

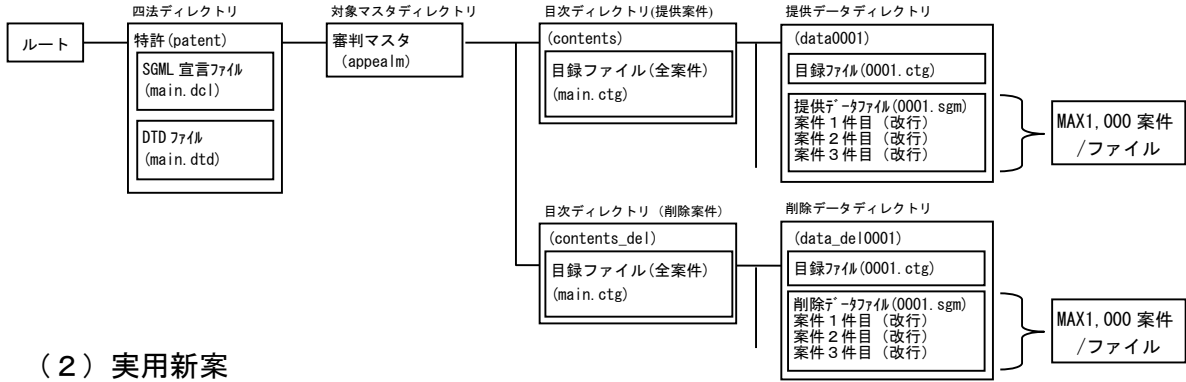
なお、削除宣言（削除情報の提供）は図面単位に行なうことはなく、1 案件単位に、複数個の図面データに対する一括削除宣言を行なう。

1. 5 提供周期

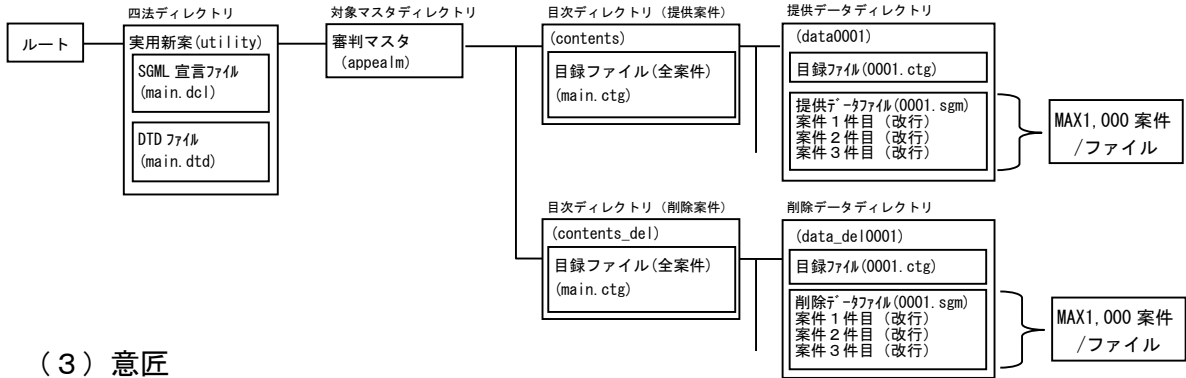
提供用DVD-Rは、基本的に毎週提供する。

DVD格納体裁イメージ図

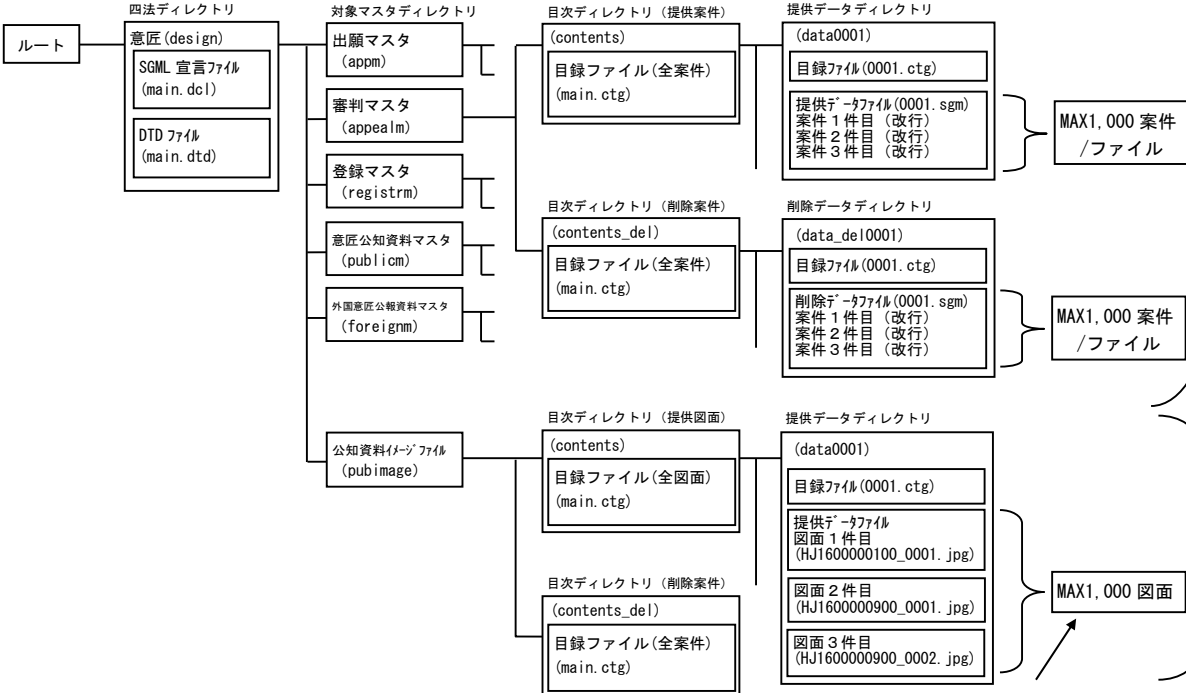
(1) 特許



(2) 実用新案



(3) 意匠

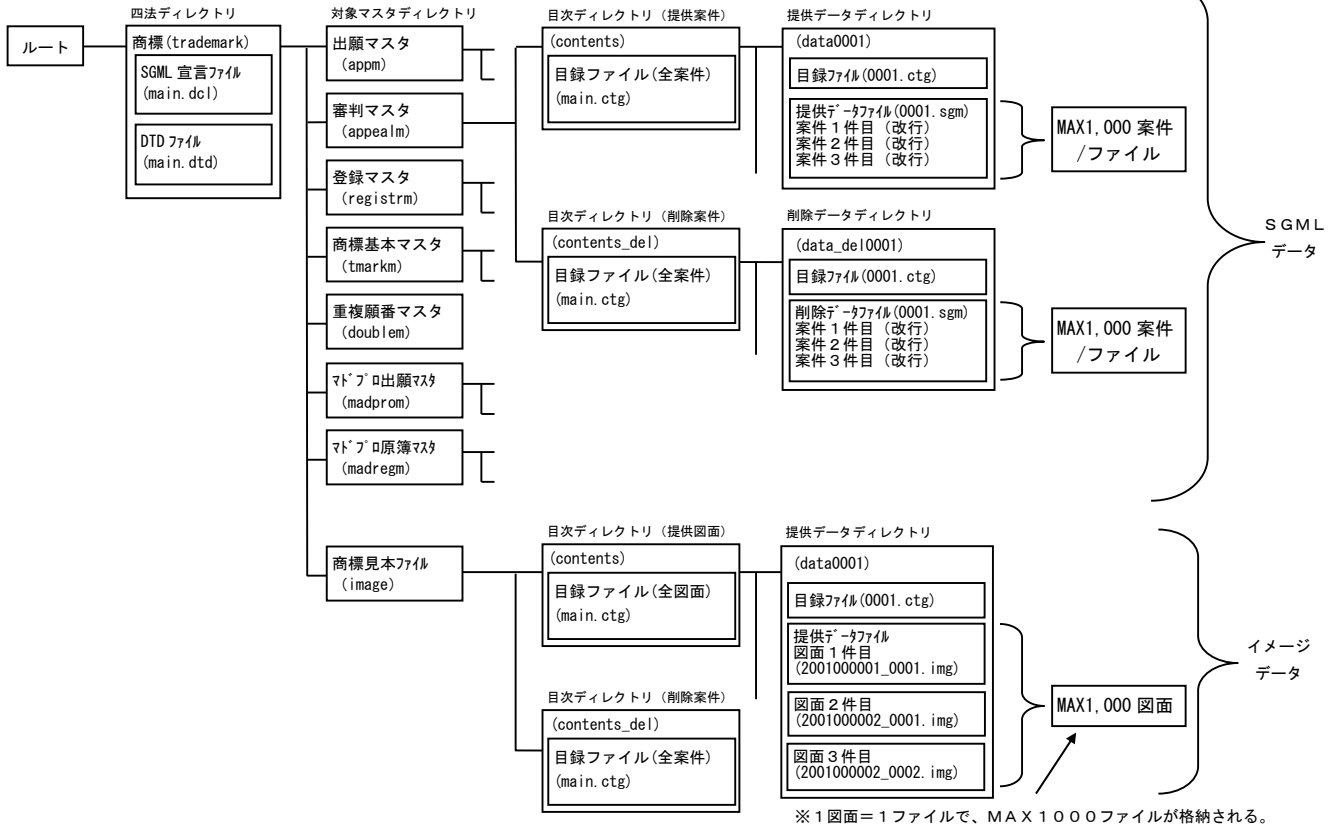


SGML
データ

イメージ
データ

※ 1 図面 = 1 ファイルで、MAX 1000 ファイルが格納される。

(4) 商標

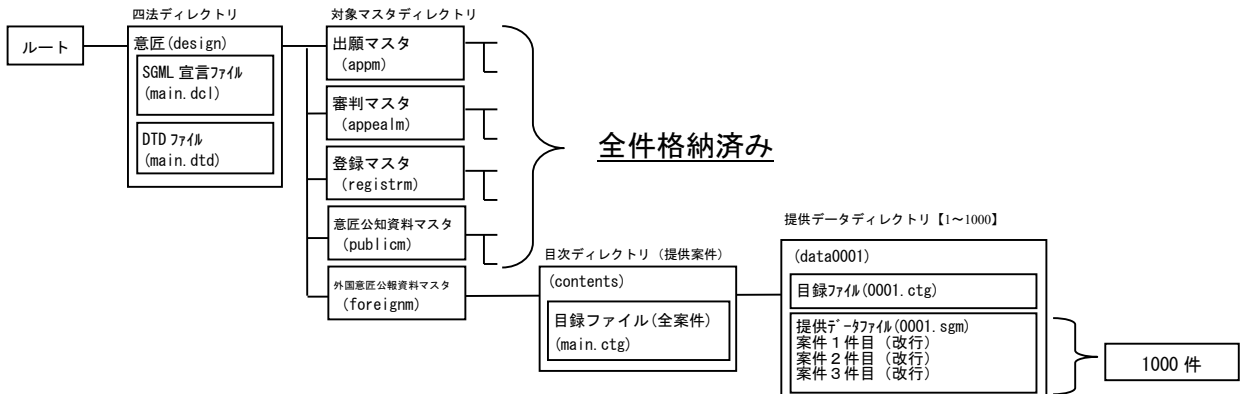


※重複願番マスタについては対象マスタディレクトリ (doublem) のみ存在する。

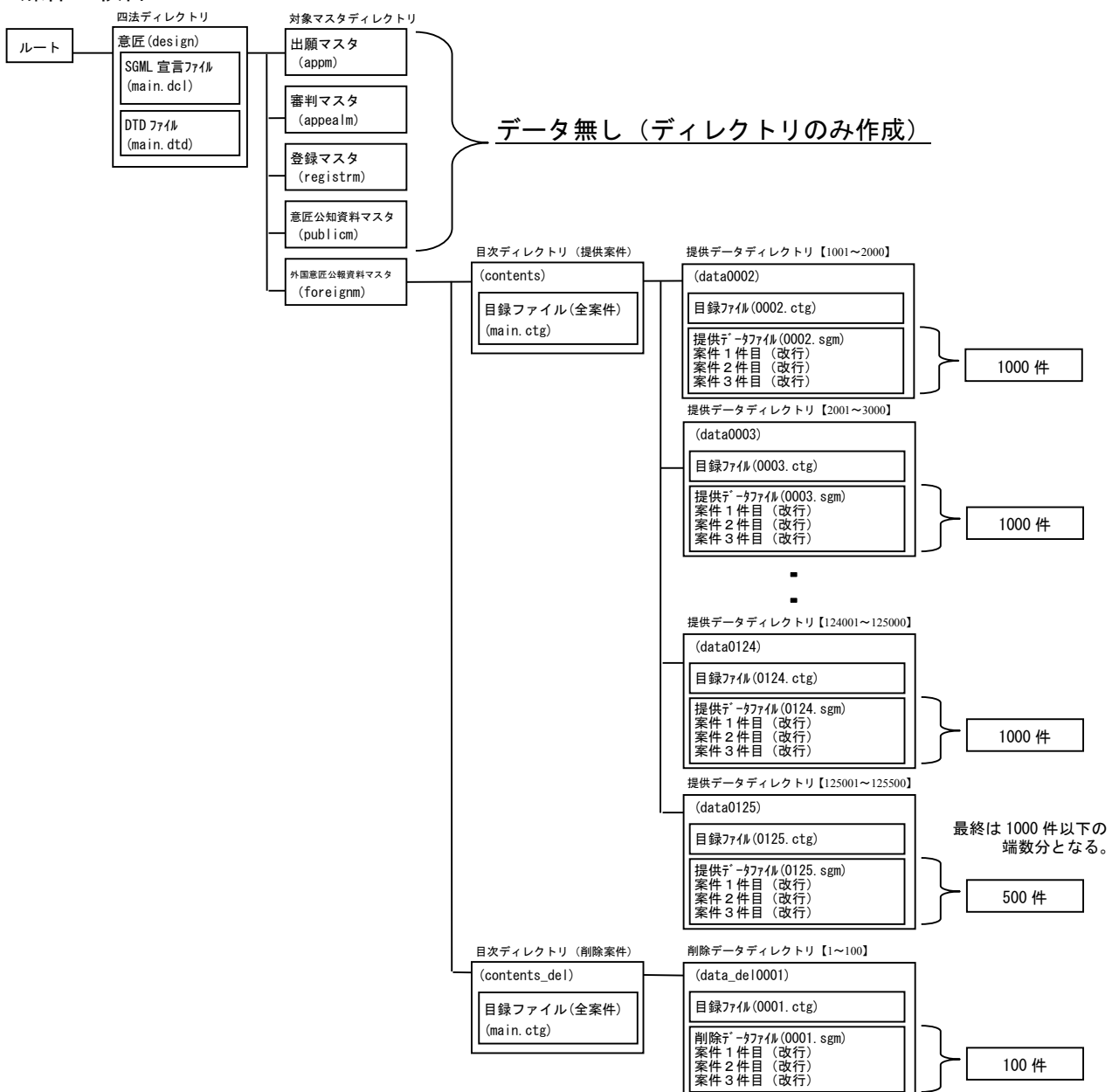
DVD格納時の媒体跨りについて

(例) 意匠において、外国意匠公報資料マスタの提供データが 125,500 件、削除データが 100 件あり、提供データのうち 1,500 件分までで容量を超える場合

媒体 1 枚目



媒体 2 枚目



- (1) 1 枚目で格納済みの対象マスタは、2 枚目では空のディレクトリのみを作成する。
- (2) 提供データは 1000 件単位で作成する。
 従って、外国意匠公報資料マスタは 1000 件分で 1 ファイルを作成し、1001 件目から 2 枚目の媒体に移る。
- (3) SGML 宣言ファイル、DTD ファイル、及び目録ファイル (全案件) は、同一のものを 1 枚目と 2 枚目の双方に作成する。
- (4) 削除データは、提供データを全て格納後、最後に作成するため、上記の例では 2 枚目でのみ作成する。

2. ファイル仕様

2. 1 SGMLデータ

2. 1. 1 目録ファイル

「目録ファイル」には、当該ファイルに連なる「提供データファイル」内の全案件の番号情報を記録する。

記録する番号情報は案件をユニークに特定できるキー情報とする。

(1) ファイル形式

制御文字 (CR・LF) をレコード・デリミタとするテキストファイル形式とする。

レコードはマスタ毎に固定長とする。

(2) レコードの内容

以下に、マスタ毎のレコードの内容を記す。

A. 出願マスタ(固定長:26byte)

| 項番 | 項目名 | 属性 | エリア長 | 備考 |
|----|-----------|----|------|-------------------------------|
| 1 | レコード長 | C | 3 | “026” |
| 2 | 国コード | C | 2 | “JP”:日本 |
| 3 | 四法コード | C | 1 | “P”:特許、“U”:実用新案、“D”:意匠、“T”:商標 |
| 4 | 出願番号 | | | |
| | 年 | C | 4 | 西暦4桁 |
| | 番号 | C | 6 | 前ゼロ付き6桁 |
| 5 | データ作成日 | C | 8 | YYYYMMDD |
| 6 | レコード・デリミタ | C | 2 | CR LF |

B. 審判マスタ(固定長:44byte)

| 項番 | 項目名 | 属性 | エリア長 | 備考 |
|----|---------------|----|------|--|
| 1 | レコード長 | C | 3 | “044” |
| 2 | 国コード | C | 2 | “JP”:日本 |
| 3 | 四法コード | C | 1 | “P”:特許、“U”:実用新案、“D”:意匠、“T”:商標 |
| 4 | 出願番号 | | | |
| | 年 | C | 4 | 西暦4桁 |
| | 番号 | C | 6 | 前ゼロ付き6桁 |
| 5 | 審判番号 | | | |
| | 年 | C | 4 | 西暦4桁 |
| | 番号 | C | 6 | 前ゼロ付き6桁 |
| 6 | 庁内整理番号分割記号コード | C | 1 | 【マドプロ案件】アルファベット1桁又はスペース 【マドプロ案件以外】初期値(スペース) |
| 7 | 国際登録番号 | C | 7 | 【マドプロ案件】号:前ゼロ付き7桁 【マドプロ案件以外】初期値(スペース) |
| 8 | データ作成日 | C | 8 | YYYYMMDD |
| 9 | レコード・デリミタ | C | 2 | CR LF |

C. 登録マスタ(固定長:64byte)

| 項番 | 項目名 | 属性 | エリア長 | 備考 |
|----|-----------|----|------|-------------------------------|
| 1 | レコード長 | C | 3 | “064” |
| 2 | 国コード | C | 2 | “JP”:日本 |
| 3 | 四法コード | C | 1 | “P”:特許、“U”:実用新案、“D”:意匠、“T”:商標 |
| 4 | 出願番号 | | | |
| | 年 | C | 4 | 西暦4桁 |
| | 番号 | C | 6 | 前ゼロ付き6桁 |
| 5 | 登録番号 | C | 7 | 前ゼロ付き7桁 |
| 6 | 分割番号 | C | 31 | “1”又は“2”の繰返し 31桁(左詰め後スペース) |
| 7 | データ作成日 | C | 8 | YYYYMMDD |
| 8 | レコード・デリミタ | C | 2 | CR LF |

D. サーチマスタ

提供対象外のため欠番

E. 引用文献マスタ

提供対象外のため欠番

F. 意匠公知資料マスタ(固定長:38byte)

| 項番 | 項目名 | 属性 | エリア長 | 備考 | | | |
|----|-----------|----|------|--|---|---|---------|
| 1 | レコード長 | C | 3 | “038” | | | |
| 2 | 国コード | C | 2 | “JP”:日本 | | | |
| 3 | 四法コード | C | 1 | “D”:意匠 | | | |
| 4 | 出願番号 | C | 10 | “0000000000” | | | |
| 5 | 公知資料番号 | C | 2 | “HA”:内国雑誌 “HB”:外国雑誌 “HC”:内国カタログ “HD”:外国カタログ “HJ”:インターネット情報 “HN”:新製品カタログ | | | |
| | 資料区分 | | | | | | |
| | 和暦年 | | | | C | 2 | 前ゼロ付き2桁 |
| | 通番 | | | | C | 6 | 前ゼロ付き6桁 |
| | 枝番 | C | 2 | 前ゼロ付き2桁 | | | |
| 6 | データ作成日 | C | 8 | YYYYMMDD | | | |
| 7 | レコード・デリミタ | C | 2 | CR LF | | | |

G. 外国意匠公報資料マスタ(固定長:38byte)

| 項番 | 項目名 | 属性 | エリア長 | 備考 | | | |
|----|-----------|----|------|--------------|---|---|---------|
| 1 | レコード長 | C | 3 | “038” | | | |
| 2 | 国コード | C | 2 | “JP”:日本 | | | |
| 3 | 四法コード | C | 1 | “D”:意匠 | | | |
| 4 | 出願番号 | C | 10 | “0000000000” | | | |
| 5 | 公知資料番号 | C | 2 | “HH” | | | |
| | 文献種別 | | | | | | |
| | 和暦年 | | | | C | 2 | 前ゼロ付き2桁 |
| | 通番 | | | | C | 6 | 前ゼロ付き6桁 |
| | 枝番 | C | 2 | 前ゼロ付き2桁 | | | |
| 6 | データ作成日 | C | 8 | YYYYMMDD | | | |
| 7 | レコード・デリミタ | C | 2 | CR LF | | | |

H. 商標基本マスタ(固定長:72byte)

| 項番 | 項目名 | 属性 | エリア長 | 備考 |
|----|------------|----|------|--|
| 1 | レコード長 | C | 3 | “072” |
| 2 | 国コード | C | 2 | “JP”:日本 |
| 3 | 四法コード | C | 1 | “T”:商標 |
| 4 | 出願番号 | | | (マドプロ案件の場合:整理標準化マドプロ管理番号) |
| | 年 | C | 4 | 西暦4桁 |
| | 番号 | C | 6 | 前ゼロ付き6桁 |
| 5 | 登録番号 | C | 7 | 【国内案件の場合】 号:前ゼロ付き7桁 未登録の場合は初期値(スペース) 【マドプロ案件の場合】 初期値(スペース) |
| 6 | 分割番号 | C | 31 | 【国内案件の場合】 “1”又は“2”の繰返し 31桁(左詰め後スペース) 【マドプロ案件の場合】 初期値(スペース) |
| 7 | 国際登録番号 | C | 7 | 【国内案件の場合】 初期値(スペース) 【マドプロ案件の場合】 号:前ゼロ付き7桁 |
| 8 | 国際登録番号分割記号 | C | 1 | 【国内案件の場合】 初期値(スペース) 【マドプロ案件の場合】 アルファベット 1桁又はスペース |
| 9 | データ作成日 | C | 8 | YYYYMMDD |
| 10 | レコード・デリミタ | C | 2 | CR LF |

I. 重複願番マスタ

提供対象外のため欠番

J. マドプロ出願マスタ(固定長:27byte)

| 項番 | 項目名 | 属性 | エリア長 | 備考 |
|----|---------------|----|------|------------------|
| 1 | レコード長 | C | 3 | “027” |
| 2 | 国コード | C | 2 | “JP”:日本 |
| 3 | 四法コード | C | 1 | “T”:商標 |
| 4 | 整理標準化マドプロ管理番号 | | | |
| | 年 | C | 4 | 西暦4桁 |
| | 番号 | C | 6 | 前ゼロ付き6桁 |
| 5 | 整理標準化マドプロ分割記号 | C | 1 | アルファベット 1桁又はスペース |
| 6 | データ作成日 | C | 8 | YYYYMMDD |
| 7 | レコード・デリミタ | C | 2 | CR LF |

K. マドプロ原簿マスタ(固定長:45byte)

| 項番 | 項目名 | 属性 | エリア長 | 備考 |
|----|---------------|----|------|--|
| 1 | レコード長 | C | 3 | “045” |
| 2 | 国コード | C | 2 | “JP”:日本 |
| 3 | 四法コード | C | 1 | “T”:商標 |
| 4 | 整理標準化マドプロ管理番号 | | | |
| | 年 | C | 4 | 西暦4桁 |
| | 番号 | C | 6 | 前ゼロ付き6桁 |
| 5 | 整理標準化マドプロ分割記号 | C | 1 | アルファベット 1桁又はスペース |
| 6 | 国際登録番号更新回数記号 | C | 2 | 英数字2桁 国際登録番号更新回数記号がない場合は 初期値(スペース) |
| 7 | 国際登録番号 | C | 7 | 号:前ゼロ付き7桁 |
| 8 | 国際登録番号分割記号 | C | 1 | アルファベット 1桁又はスペース |
| 9 | 事後指定日 | C | 8 | YYYYMMDD 事後指定日がない場合は初期値(スペース) |
| 10 | データ作成日 | C | 8 | YYYYMMDD |
| 11 | レコード・デリミタ | C | 2 | CR LF |

2. 1. 2 SGML宣言ファイル、DTDファイル

「SGML宣言ファイル」「DTDファイル」には、各々、SGML宣言とSGMLのDTDを記録する。

(1) ファイル形式

テキストファイル形式とする。

レコードは可変長とする。

(2) レコードの内容

レコードの内容は、「SGML宣言リスト」及び「DTDリスト」を参照。

2. 1. 3 提供データファイル

「提供データファイル」には、1案件のSGMLを1SDIFレコードとして記録する。

(1) ファイル形式

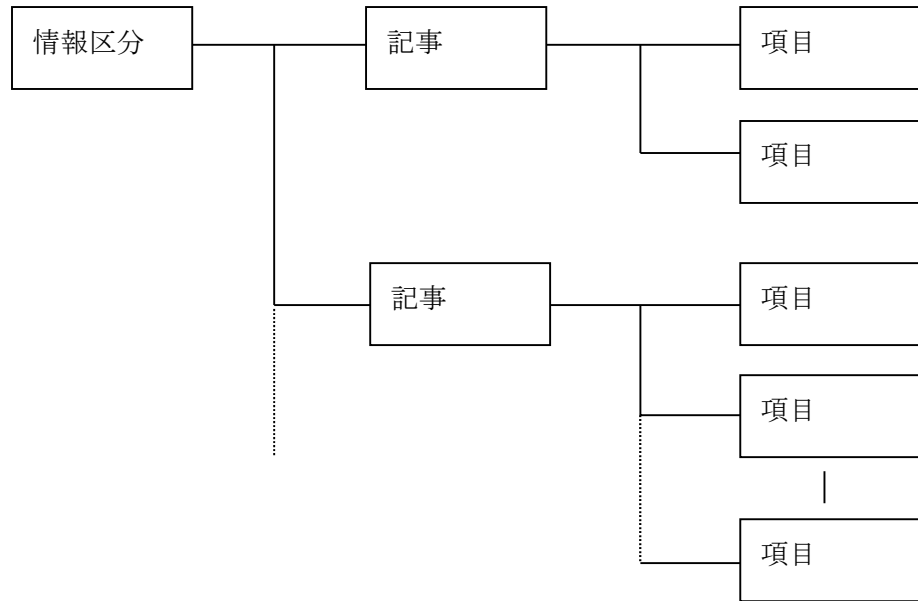
1提供データファイル中には目録ファイルのキー情報にて特定される1案件毎のSDIFレコードをMAX1000件格納する。

案件と案件の間には、制御文字（CR・LF）をレコード・デリミタとして挿入して、別レコードとして格納するが、1案件に対してのレコード分割は発生しない。

レコードは可変長とする。

(2) レコードの構造

1SDIFレコードは1つの情報区分と、その情報区分に定義されている記事、項目により構成される。以下に、その構造について示す。



1SDIFレコードの基本構造概念図

(a) 情報区分

情報区分には、以下の8種類のいずれかが存在する。

① 基本情報

主に、出願（国際商標登録出願を除く）に関する書誌事項等の記事の上位概念。

② 審判情報

当該出願に対する審判情報関連の記事の上位概念。

③ 登録情報

当該出願（国際商標登録出願を除く）に関する登録情報関連の記事の上位概念。

- ④ サーチ情報
提供対象外のため欠番
- ⑤ 国内出願引用文献情報
提供対象外のため欠番
- ⑥ 意匠公知資料情報
当該出願に関する意匠公知資料関連の記事の上位概念。
- ⑦ 外国意匠公報資料情報
当該資料に関する外国意匠公報関連の記事の上位概念。
- ⑧ 商標公開情報
当該資料に関する商標独自に発生する記事の上位概念。
- ⑨ マドリッドプロトコル情報
日本を指定国とする国際商標登録出願に関する書誌事項及び登録情報関連の記事の上位概念。
- ⑩ マドリッドプロトコル原簿情報
日本を指定国とする国際商標登録出願に関する原簿情報関連の記事の上位概念。

(b) 記事

主に、各情報区分に対応した同一事象又は連続事象で発生しうる項目の上位概念。案件毎の状況で、存在状況に有無がある。

(c) 項目

整理標準化データの提供対象項目群。
記事同様、案件毎の状況で、存在状況に有無がある。

上記、情報区分・記事・項目については「第Ⅱ章 3. データ項目一覧表」を参照。

2. 1. 4 削除データファイル

「削除データファイル」には、「提供データファイル」と同様、1 案件の SGML を 1 S D I F レコードとして記録するが、その内容は、各マスタ毎に目録ファイルに定義されている番号情報に対応する記事・項目、及び更新日付に限定されている。

上記、情報区分・記事・項目については「第Ⅱ章 4. 削除データ項目一覧表」を参照。

2. 2 イメージデータ

2. 2. 1 目録ファイル

(1) ファイル形式

制御文字 (CR・LF) をレコード・デリミタとするテキストファイル形式とする。

レコードはファイル毎に固定長とする。

(2) レコードの内容

以下に、ファイル毎のレコードの内容を記す。

A. 商標見本ファイル(固定長:63byte)

| 項番 | 項目名 | 属性 | エリア長 | 備考 |
|----|-----------|----|------|------------------------------------|
| 1 | レコード長 | C | 3 | “063” |
| 2 | 国コード | C | 2 | “JP”:日本 |
| 3 | 文献種別 | C | 2 | “T1”:商標 |
| 4 | 出願番号 | | | (西暦4桁が“0000”の時は回復番号) |
| | 年 | C | 4 | 西暦4桁 |
| | 番号 | C | 6 | 前ゼロ付き6桁 |
| 5 | 図面番号 | C | 4 | 前ゼロ付き4桁 *1 |
| 6 | 更新日付 | C | 8 | YYYYMMDD (特許庁内でのデータ作成日) |
| 7 | 図面数 | C | 4 | “0001”~“9999” *1 |
| 8 | 原寸の大きさ | | | |
| | 縦 | C | 3 | “001”~“999” (mm) *1 |
| | 横 | C | 3 | “001”~“999” (mm) *1 |
| 9 | 圧縮方式 | C | 2 | “M2”:MMR方式 “JP”:JPEG方式 *2 |
| 10 | 解像度 | C | 2 | “16”又は“00” (16:MMR方式、00:JPEG方式) *2 |
| 11 | ライン数 | | | |
| | 縦 | C | 4 | “0001”~“9999” (本) *1 |
| | 横 | C | 4 | “0001”~“9999” (本) *1 |
| 12 | イメージデータ長 | C | 10 | 0以上 (ゼロの場合は“削除案件”を意味する) |
| 13 | レコード・デリミタ | C | 2 | CR LF |

*1 削除案件の場合、エリア長分、全てゼロ。

*2 削除案件の場合、エリア長分、全てスペース。

B. 意匠公知資料イメージファイル(固定長:42byte)

| 項番 | 項目名 | 属性 | エリア長 | 備考 | | | |
|----|-----------|----|------|--|---|---|---------|
| 1 | レコード長 | C | 3 | “042” | | | |
| 2 | 国コード | C | 2 | “JP”:日本 | | | |
| 3 | 四法コード | C | 1 | “D”:意匠 | | | |
| 4 | 出願番号 | | 10 | “0000000000” | | | |
| 5 | 公知資料番号 | C | 2 | “HA”:内国雑誌 “HB”:外国雑誌 “HC”:内国カタログ “HD”:外国カタログ “HJ”:インターネット情報 “HN”:新製品カタログ | | | |
| | 資料区分 | | | | | | |
| | 和暦年 | | | | C | 2 | 前ゼロ付き2桁 |
| | 通番 | | | | C | 6 | 前ゼロ付き6桁 |
| | 枝番 | C | 2 | 前ゼロ付き2桁 | | | |
| 6 | 図面番号 | C | 4 | 前ゼロ付き4桁 *1 | | | |
| 7 | データ作成日 | C | 8 | YYYYMMDD | | | |
| 8 | レコード・デリミタ | C | 2 | CR LF | | | |

*1 削除案件の場合、エリア長分、全てゼロ。

備考

* 圧縮方式:JPEG 方式

* ライン数:縦 480 本、横 640 本

2. 2. 2 提供データファイル

(1) ファイル形式

1 図面毎に 1 提供ファイルを作成する。

レコードは可変長とする。

(2) レコードの内容

1 提供ファイル= 1 レコードとし、レコード分割は行なわない。

バイナリ形式の「イメージデータ」のみで構成される。

3. 文字コード

(1) 1バイトコード

『JIS X 0201-1976 7ビット及び8ビットの情報交換用符号化文字集合』のローマ文字用図形文字集合（JIS X 0201-1976 表2）をG0集合に指示し、列2～7へ呼び出したものを使用する。

(2) 2バイトコード

『JIS X 0208-1997 7ビット及び8ビットの2バイト情報交換用符号化漢字集合』をG1集合に指示し、列10～15へ呼び出したもの（JIS X 0208-1990の図形文字符号の各バイトの8ビット目を“1”にしたもの）を使用する。

尚、従来から、特許庁内で独自にフォントを割り当ててある特定文字（特許庁外字）については、整理標準化データ仕様書に記す基準で、該当文字列に変換した値を提供データとする。

当該文字列（「特定文字の提供形式一覧」参照）は、基本情報、登録情報の各情報区分に存在する。

審判情報及び商標公開情報の各情報区分についても、平成11年までの新規・更新データを含む提供データ上は、上記基準が適用されるが、特許庁の審判マスタ及び商標基本マスタの蓄積方式が平成11年末に変更され、その移行時に、特殊文字（特許庁外字）については別基準で変換・移行されたため、平成12年以降の新規・更新データを含む提供データ上では、既に変換済みの文字列がそのまま提供されることとなる。

上記、移行時の変換基準については「特定文字の提供形式一覧Ⅱ」を参照。

(3) 制御文字コード

改行 (CR), 復帰 (LF) を用いる。

| 名称 | 記号 | 符号化表現 |
|----|----|--------------------|
| 改行 | CR | (0D) ₁₆ |
| 復帰 | LF | (0A) ₁₆ |

(4) 文字の置き換え

以下の文字列はタグではなく、タグの開デリミタ“<”と閉デリミタ“>”を、データとして用いることができるように、表示または印刷時に文字を置き換えて使用する文字列である。

以下の文字列がデータ中に現れた場合、文字列を表示または印刷時に置き換え文字に置き換える。全て1バイトコードである。

| 文字列 | 置き換え文字 |
|--------|--------|
| > | > |
| < | < |
| & | & |
| ' | ' |
| " | “ |

(5) ラテン文字 (実体参照)

マドリッドプロトコル情報区分及び、マドリッドプロトコル原簿情報区分においては、文字コード ISO-8859-1(Latin1)に含まれるラテン文字を表現するために、ラテン文字実体集合一覧に示す文字実体集合を使用している。これらの文字実体集合は、マドリッドプロトコル情報区分及び、マドリッドプロトコル原簿情報区分上のデータに実体参照として記録される。

尚、これらの文字実体集合は ISO-8879 (JIS X 4151) に掲載されている、

『ISO 8879-1986//ENTITIES Added Latin 1//EN』

『ISO 8879-1986//ENTITIES Numeric and Special Graphic//EN』

『ISO 8879-1986//ENTITIES Diacritical Marks//EN』

で示す公開識別子で指定される公開実体宣言に準拠している。

上記、文字実体集合については「ラテン文字実体集合一覧」を参照。

特定文字の提供形式一覧（1／10）

| 特定文字 | 提供形式 (文字) | 提供形式 (コード) | 特定文字 | 提供形式 (文字) | 提供形式 (コード) |
|------|--------------|------------|------|--------------|------------|
| 0 | ↑ 0 | A2AC A3B0 | f | ↑ f | A2AC A3E6 |
| 1 | ↑ 1 | A2AC A3B1 | g | ↑ g | A2AC A3E7 |
| 2 | ↑ 2 | A2AC A3B2 | h | ↑ h | A2AC A3E8 |
| 3 | ↑ 3 | A2AC A3B3 | i | ↑ i | A2AC A3E9 |
| 4 | ↑ 4 | A2AC A3B4 | j | ↑ j | A2AC A3EA |
| 5 | ↑ 5 | A2AC A3B5 | k | ↑ k | A2AC A3EB |
| 6 | ↑ 6 | A2AC A3B6 | l | ↑ l | A2AC A3EC |
| 7 | ↑ 7 | A2AC A3B7 | m | ↑ m | A2AC A3ED |
| 8 | ↑ 8 | A2AC A3B8 | n | ↑ n | A2AC A3EE |
| 9 | ↑ 9 | A2AC A3B9 | o | ↑ o | A2AC A3EF |
| 0 | ↓ 0 | A2AD A3B0 | p | ↑ p | A2AC A3F0 |
| 1 | ↓ 1 | A2AD A3B1 | q | ↑ q | A2AC A3F1 |
| 2 | ↓ 2 | A2AD A3B2 | r | ↑ r | A2AC A3F2 |
| 3 | ↓ 3 | A2AD A3B3 | s | ↑ s | A2AC A3F3 |
| 4 | ↓ 4 | A2AD A3B4 | t | ↑ t | A2AC A3F4 |
| 5 | ↓ 5 | A2AD A3B5 | u | ↑ u | A2AC A3F5 |
| 6 | ↓ 6 | A2AD A3B6 | v | ↑ v | A2AC A3F6 |
| 7 | ↓ 7 | A2AD A3B7 | w | ↑ w | A2AC A3F7 |
| 8 | ↓ 8 | A2AD A3B8 | x | ↑ x | A2AC A3F8 |
| 9 | ↓ 9 | A2AD A3B9 | y | ↑ y | A2AC A3F9 |
| a | ↑ a | A2AC A3E1 | z | ↑ z | A2AC A3FA |
| b | ↑ b | A2AC A3E2 | a | ↓ a | A2AD A3E1 |
| c | ↑ c | A2AC A3E3 | b | ↓ b | A2AD A3E2 |
| d | ↑ d | A2AC A3E4 | c | ↓ c | A2AD A3E3 |
| e | ↑ e | A2AC A3E5 | d | ↓ d | A2AD A3E4 |

特定文字の提供形式一覧（2／10）

| 特定文字 | 提供形式 (文字) | 提供形式 (コード) | 特定文字 | 提供形式 (文字) | 提供形式 (コード) |
|------|--------------|------------|------|--------------|----------------|
| e | ↓ e | A2AD A3E5 | + | ↑ + | A2AC A1DC |
| f | ↓ f | A2AD A3E6 | + | ↓ + | A2AD A1DC |
| g | ↓ g | A2AD A3E7 |) | ↑) | A2AC A1CB |
| h | ↓ h | A2AD A3E8 |) | ↓) | A2AD A1CB |
| i | ↓ i | A2AD A3E9 | ¬ | ↑ ¬ | A2AC A2CC |
| j | ↓ j | A2AD A3EA | — | ↑ — | A2AC A1DD |
| k | ↓ k | A2AD A3EB | — | ↓ — | A2AD A1DD |
| l | ↓ l | A2AD A3EC | ∧ | ∧ | A2CA |
| m | ↓ m | A2AD A3ED | , | , | A1C7 |
| n | ↓ n | A2AD A3EE | I | † 1 | A2F7 A3B1 |
| o | ↓ o | A2AD A3EF | II | † 2 | A2F7 A3B2 |
| p | ↓ p | A2AD A3F0 | III | † 3 | A2F7 A3B3 |
| q | ↓ q | A2AD A3F1 | IV | † 4 | A2F7 A3B4 |
| r | ↓ r | A2AD A3F2 | V | † 5 | A2F7 A3B5 |
| s | ↓ s | A2AD A3F3 | VI | † 6 | A2F7 A3B6 |
| t | ↓ t | A2AD A3F4 | VII | † 7 | A2F7 A3B7 |
| u | ↓ u | A2AD A3F5 | VIII | † 8 | A2F7 A3B8 |
| v | ↓ v | A2AD A3F6 | IX | † 9 | A2F7 A3B9 |
| w | ↓ w | A2AD A3F7 | X | † 1 0 | A2F7 A3B1 A3B0 |
| x | ↓ x | A2AD A3F8 | ① | ○ 1 | A1FB A3B1 |
| y | ↓ y | A2AD A3F9 | ② | ○ 2 | A1FB A3B2 |
| z | ↓ z | A2AD A3FA | ③ | ○ 3 | A1FB A3B3 |
| ヅ | ヅア | A5F4 A5A2 | ④ | ○ 4 | A1FB A3B4 |
| （ | ↑ （ | A2AC A1CA | ⑤ | ○ 5 | A1FB A3B5 |
| （ | ↓ （ | A2AD A1CA | ⑥ | ○ 6 | A1FB A3B6 |

特定文字の提供形式一覧（3 / 10）

| 特定文字 | 提供形式 (文字) | 提供形式 (コード) | 特定文字 | 提供形式 (文字) | 提供形式 (コード) |
|------|--------------|----------------|------|--------------|----------------|
| ⑦ | ○ 7 | A1FB A3B7 | ☒ | □ / | A2A2 A1BF |
| ⑧ | ○ 8 | A1FB A3B8 | No. | NO. | A3CE A3EF A1A5 |
| ⑨ | ○ 9 | A1FB A3B9 | ⊖ | ○ = | A1FB A1E1 |
| ⑩ | ○ 1 0 | A1FB A3B1 A3B0 | \$ | \$ | A1F0 |
| ∅ | θ | A6C8 | ‰ | ‰ | A2F3 |
| φ | φ | A6D5 | g | g | A3E7 |
| ▼ | 「 | A1D6 | ℓ | l | A3EC |
| ▲ | 」 | A1D7 | ° F | ° F | A1EB A3C6 |
| ⇔ | ⇔ | A2CE | ° K | ° K | A1EB A3CB |
| □ | / □ / | A1BF A2A2 A1BF | Å | Å | A2F2 |
| △ | / □ \ | A1BF A2A2 A1C0 | pH | p H | A3F0 A3C8 |
| ' | ' | A1EC | Hz | H z | A3C8 A3FA |
| " | " | A1ED | ℳ | j p | A3EA A3F0 |
| ''' | ' ' ' | A1EC A1EC A1EC | ∅ | S | A3D3 |
| // | / | A1BF A1C2 | ⊕ | ○ + | A1FB A1DC |
| ÷ | ÷ | A2E2 | ⊖ | ○ - | A1FB A1DD |
| ≡ | ≡ | A2E1 | ㊦ | ㊦ | D2C4 |
| ∞ | ∞ | A2E7 | 冂 | 部首 1 | C9F4 BCF3 A3B1 |
| ⊥ | ⊥ | A2DD | 匚 | [| A1CE |
| ∠ | ∠ | A2DC | 匚 | 部首 3 | C9F4 BCF3 A3B3 |
| ∞ | ∞ | A2E6 | 匚 | 部首 4 | C9F4 BCF3 A3B4 |
| ∈ | ∈ | A2BA | 凵 | 部首 5 | C9F4 BCF3 A3B5 |
| √ | √ | A2E5 | 凵 | 部首 6 | C9F4 BCF3 A3B6 |
| ∫ | ∫ | A2E9 | 凵 | 部首 7 | C9F4 BCF3 A3B7 |
| ∂ | ∂ | A2DF | 凵 | 部首 8 | C9F4 BCF3 A3B8 |

特定文字の提供形式一覧（4 / 10）

| 特定文字 | 提供形式 (文字) | 提供形式 (コード) | 特定文字 | 提供形式 (文字) | 提供形式 (コード) |
|------|--------------|----------------|------|--------------|----------------|
| 冂 | 部首 9 | C9F4 BCF3 A3B9 | ㊦ | ○D | A1FB A3C4 |
| 冂 | 部首 A | C9F4 BCF3 A3C1 | ㊧ | ○T | A1FB A3D4 |
| 彳 | いく | A4A4 A4AF | 份 | ふん | A4D5 A4F3 |
| 昱 | あきら | A4A2 A4AD A4E9 | 𠄎 | すすむ | A4B9 A4B9 A4E0 |
| か | か | A4AB | 冂 | 宜 | B5B9 |
| 𠄎 | か | A4AB | 吉 | 吉 | B5C8 |
| 愷 | よし | A4E8 A4B7 | 塚 | 塚 | C4CD |
| 熙 | ひろ | A4D2 A4ED | 宀 | よし | A4E8 A4B7 |
| 祛 | そで | A4BD A4C7 | 崎 | 崎 | BAEA |
| け | け | A4B1 | 寄 | 崎 | BAEA |
| 鉸 | こう | A4B3 A4A6 | 德 | 德 | C6C1 |
| 銑 | こう | A4B3 A4A6 | 愧 | こう | A4B3 A4A6 |
| 鉀 | こう | A4B3 A4A6 | 昇 | 昇 | BEBA |
| 桑 | 桑 | B7AC | 吟 | れい | A4EC A4A4 |
| 琇 | ひで | A4D2 A4C7 | 皖 | 皖 | E2AA |
| 岫 | しゅん | A4B7 A4E6 A4F3 | 𠄎 | ぬで | A4CC A4C7 |
| 峻 | しゅん | A4B7 A4E6 A4F3 | 浩 | 浩 | B9C0 |
| 榿 | すい | A4B9 A4A4 | 澈 | きよし | A4AD A4E8 A4B7 |
| 銛 | しゅん | A4B7 A4E6 A4F3 | 汙 | 瀘 | DFC9 |
| 塙 | とう | A4C8 A4A6 | 泰 | 泰 | C2D9 |
| 捏 | 捏 | D9D4 | 珣 | く | A4AF |
| 稗 | ふ | A4D5 | 球 | たく | A4BF A4AF |
| 燂 | よう | A4E8 A4A6 | 真 | 真 | BFBF |
| ㊦ | ○P | A1FB A3D0 | 祐 | 祐 | CDB4 |
| ㊧ | ○U | A1FB A3D5 | 禎 | 禎 | C4F7 |

特定文字の提供形式一覧（5 / 10）

| 特定文字 | 提供形式 (文字) | 提供形式 (コード) | 特定文字 | 提供形式 (文字) | 提供形式 (コード) |
|------|--------------|----------------|------|--------------|----------------|
| 祥 | 祥 | BECD | (a) | (a) | A1CA A3E1 A1CB |
| 靖 | 靖 | CCF7 | (b) | (b) | A1CA A3E2 A1CB |
| 縁 | 縁 | B1EF | (c) | (c) | A1CA A3E3 A1CB |
| 紘 | 紘 | B9C9 | (d) | (d) | A1CA A3E4 A1CB |
| 樽 | 樽 | C3AE | (e) | (e) | A1CA A3E5 A1CB |
| 蕨 | はい | A4CF A4A4 | (f) | (f) | A1CA A3E6 A1CB |
| 銈 | けい | A4B1 A4A4 | (g) | (g) | A1CA A3E7 A1CB |
| 鋳 | ひで | A4D2 A4C7 | (h) | (h) | A1CA A3E8 A1CB |
| 鋳 | さとし | A4B5 A4C8 A4B7 | (i) | (i) | A1CA A3E9 A1CB |
| 隙 | 隙 | B7E4 | (j) | (j) | A1CA A3EA A1CB |
| 柵 | 柵 | BAF4 | A_ | A | A3C1 |
| 高 | 高 | B9E2 | B_ | B | A3C2 |
| 柵 | 柵 | BAE7 | C_ | C | A3C3 |
| 榎 | 榎 | CBEA | D_ | D | A3C4 |
| 遙 | 遙 | CDDA | E_ | E | A3C5 |
| (A) | (A) | A1CA A3C1 A1CB | F_ | F | A3C6 |
| (B) | (B) | A1CA A3C2 A1CB | G_ | G | A3C7 |
| (C) | (C) | A1CA A3C3 A1CB | H_ | H | A3C8 |
| (D) | (D) | A1CA A3C4 A1CB | I_ | I | A3C9 |
| (E) | (E) | A1CA A3C5 A1CB | J_ | J | A3CA |
| (F) | (F) | A1CA A3C6 A1CB | K_ | K | A3CB |
| (G) | (G) | A1CA A3C7 A1CB | L_ | L | A3CC |
| (H) | (H) | A1CA A3C8 A1CB | M_ | M | A3CD |
| (I) | (I) | A1CA A3C9 A1CB | N_ | N | A3CE |
| (J) | (J) | A1CA A3CA A1CB | O_ | O | A3CF |

特定文字の提供形式一覧（6 / 10）

| 特定文字 | 提供形式 (文字) | 提供形式 (コード) | 特定文字 | 提供形式 (文字) | 提供形式 (コード) |
|-----------------|--------------|------------|-----------------------|--------------|------------|
| P _{下線} | P | A3D0 | o _{下線} | o | A3EF |
| Q _{下線} | Q | A3D1 | p _{下線} | p | A3F0 |
| R _{下線} | R | A3D2 | q _{下線} | q | A3F1 |
| S _{下線} | S | A3D3 | r _{下線} | r | A3F2 |
| T _{下線} | T | A3D4 | s _{下線} | s | A3F3 |
| U _{下線} | U | A3D5 | t _{下線} | t | A3F4 |
| V _{下線} | V | A3D6 | u _{下線} | u | A3F5 |
| W _{下線} | W | A3D7 | v _{下線} | v | A3F6 |
| X _{下線} | X | A3D8 | w _{下線} | w | A3F7 |
| Y _{下線} | Y | A3D9 | x _{下線} | x | A3F8 |
| Z _{下線} | Z | A3DA | y _{下線} | y | A3F9 |
| a _{下線} | a | A3E1 | z _{下線} | z | A3FA |
| b _{下線} | b | A3E2 | 0 | 0 | A3B0 |
| c _{下線} | c | A3E3 | 1 | 1 | A3B1 |
| d _{下線} | d | A3E4 | 2 | 2 | A3B2 |
| e _{下線} | e | A3E5 | 3 | 3 | A3B3 |
| f _{下線} | f | A3E6 | 4 | 4 | A3B4 |
| g _{下線} | g | A3E7 | 5 | 5 | A3B5 |
| h _{下線} | h | A3E8 | 6 | 6 | A3B6 |
| i _{下線} | i | A3E9 | 7 | 7 | A3B7 |
| j _{下線} | j | A3EA | 8 | 8 | A3B8 |
| k _{下線} | k | A3EB | 9 | 9 | A3B9 |
| l _{下線} | l | A3EC | 0_{下線} | 0 | A3B0 |
| m _{下線} | m | A3ED | 1_{下線} | 1 | A3B1 |
| n _{下線} | n | A3EE | 2_{下線} | 2 | A3B2 |

特定文字の提供形式一覧（7 / 10）

| 特定文字 | 提供形式 (文字) | 提供形式 (コード) | 特定文字 | 提供形式 (文字) | 提供形式 (コード) |
|----------------|--------------|------------|----------------|--------------|---------------------|
| 3 _レ | 3 | A3B3 | 8 _レ | 8 | A3B8 |
| 4 _レ | 4 | A3B4 | 9 _レ | 9 | A3B9 |
| 5 _レ | 5 | A3B5 | (1) | (1) | A1CA A3B1 A1CB |
| 6 _レ | 6 | A3B6 | (2) | (2) | A1CA A3B2 A1CB |
| 7 _レ | 7 | A3B7 | (3) | (3) | A1CA A3B3 A1CB |
| 8 _レ | 8 | A3B8 | (4) | (4) | A1CA A3B4 A1CB |
| 9 _レ | 9 | A3B9 | (5) | (5) | A1CA A3B5 A1CB |
| 0 _レ | 0 | A3B0 | (6) | (6) | A1CA A3B6 A1CB |
| 1 _レ | 1 | A3B1 | (7) | (7) | A1CA A3B7 A1CB |
| 2 _レ | 2 | A3B2 | (8) | (8) | A1CA A3B8 A1CB |
| 3 _レ | 3 | A3B3 | (9) | (9) | A1CA A3B9 A1CB |
| 4 _レ | 4 | A3B4 | (10) | (10) | A1CA A3B1 A3B0 A1CB |
| 5 _レ | 5 | A3B5 | ㊦ | 〇一 | A1FB B0EC |
| 6 _レ | 6 | A3B6 | ㊧ | 〇二 | A1FB C6E3 |
| 7 _レ | 7 | A3B7 | ㊨ | 〇三 | A1FB BBB0 |
| 8 _レ | 8 | A3B8 | ㊩ | 〇四 | A1FB BBCD |
| 9 _レ | 9 | A3B9 | ㊪ | 〇五 | A1FB B8DE |
| 0 _レ | 0 | A3B0 | ㊫ | 〇六 | A1FB CFBB |
| 1 _レ | 1 | A3B1 | ㊬ | 〇七 | A1FB BCB7 |
| 2 _レ | 2 | A3B2 | ㊭ | 〇八 | A1FB C8AC |
| 3 _レ | 3 | A3B3 | ㊮ | 〇九 | A1FB B6E5 |
| 4 _レ | 4 | A3B4 | ㊯ | 〇十 | A1FB BDBD |
| 5 _レ | 5 | A3B5 | i | ‡ 1 | A2F8 A3B1 |
| 6 _レ | 6 | A3B6 | ii | ‡ 2 | A2F8 A3B2 |
| 7 _レ | 7 | A3B7 | iii | ‡ 3 | A2F8 A3B3 |

特定文字の提供形式一覧（8 / 10）

| 特定文字 | 提供形式 (文字) | 提供形式 (コード) | 特定文字 | 提供形式 (文字) | 提供形式 (コード) |
|------|--------------|----------------|-----------------|--------------|--------------------------|
| iv | ‡ 4 | A2F8 A3B4 | ∞ | ↓ : | A2AD A1A7 |
| v | ‡ 5 | A2F8 A3B5 | $\frac{1}{2}$ | 1 / 2 | A3B1 A1BF A3B2 |
| vi | ‡ 6 | A2F8 A3B6 | $\frac{1}{3}$ | 1 / 3 | A3B1 A1BF A3B3 |
| vii | ‡ 7 | A2F8 A3B7 | $\frac{1}{4}$ | 1 / 4 | A3B1 A1BF A3B4 |
| viii | ‡ 8 | A2F8 A3B8 | $\frac{1}{5}$ | 1 / 5 | A3B1 A1BF A3B5 |
| ix | ‡ 9 | A2F8 A3B9 | $\frac{1}{10}$ | 1 / 1 0 | A3B1 A1BF A3B1 A3B0 |
| x | ‡ 1 0 | A2F8 A3B1 A3B0 | $\frac{1}{100}$ | 1 / 1 0 0 | A3B1 A1BF A3B1 A3B0 A3B0 |
| (イ) | (イ) | A1CA A5A4 A1CB | mm | m m | A3ED A3ED |
| (ロ) | (ロ) | A1CA A5ED A1CB | cm | c m | A3E3 A3ED |
| (ハ) | (ハ) | A1CA A5CF A1CB | km | K m | A3CB A3ED |
| (ニ) | (ニ) | A1CA A5CB A1CB | mm ² | m m ↑ 2 | A3ED A3ED A2AC A3B2 |
| (ホ) | (ホ) | A1CA A5DB A1CB | cm ² | c m ↑ 2 | A3E3 A3ED A2AC A3B2 |
| (ヘ) | (ヘ) | A1CA A5D8 A1CB | m ² | m ↑ 2 | A3ED A2AC A3B2 |
| (ト) | (ト) | A1CA A5C8 A1CB | km ² | K m ↑ 2 | A3CB A3ED A2AC A3B2 |
| (チ) | (チ) | A1CA A5C1 A1CB | cm ³ | c m ↑ 3 | A3E3 A3ED A2AC A3B3 |
| (リ) | (リ) | A1CA A5EA A1CB | m ³ | m ↑ 3 | A3ED A2AC A3B3 |
| (ヌ) | (ヌ) | A1CA A5CC A1CB | km ³ | K m ↑ 3 | A3CB A3ED A2AC A3B3 |
| (株) | (株) | A1CA B3F4 A1CB | mg | m g | A3ED A3E7 |
| (有) | (有) | A1CA CDAD A1CB | kg | K g | A3CB A3E7 |
| (財) | (財) | A1CA BAE2 A1CB | lb | l b | A3EC A3E2 |
| × | ↑ x | A2AC A3F8 | ml | m l | A3ED A3EC |
| ~ | ↑ ~ | A2AC A1C1 | d1 | d l | A3E4 A3EC |
| × | ↓ x | A2AD A3F8 | kl | K l | A3CB A3EC |
| ~ | ↓ ~ | A2AD A1C1 | db | d b | A3E4 A3E2 |
| ∞ | ↑ : | A2AC A1A7 | cc. | c c | A3E3 A3E3 |

特定文字の提供形式一覧（9／10）

| 特定文字 | 提供形式 (文字) | 提供形式 (コード) | 特定文字 | 提供形式 (文字) | 提供形式 (コード) |
|----------------|--------------|----------------|----------------|--------------|---------------------|
| ft | f t | A3E6 A3F4 | 4 _レ | 4 | A3B4 |
| HP | H P | A3C8 A3D0 | 5 _レ | 5 | A3B5 |
| | | A1C2 | 6 _レ | 6 | A3B6 |
| (+) | (+) | A1CA A1DC A1CB | 7 _レ | 7 | A3B7 |
| (-) | (-) | A1CA A1DD A1CB | 8 _レ | 8 | A3B8 |
| ○ | ○ | A1FB | 9 _レ | 9 | A3B9 |
| ● | ● | A1FC | in | i n | A3E9 A3EE |
| □ | □ | A2A2 | mμ | m μ | A3ED A6CC |
| ▭ | ▭ | D1C4 | MC | MC | A3CD A3C3 |
| ▮ | ▮ | D1E1 | * | * | A1F6 |
| ▯ | ▯ | D2BE | ㊦ | ○ 4 3 | A1FB A3B4 A3B3 |
| コ | コ | A5B3 | ㊧ | ○ 5 7 | A1FB A3B5 A3B7 |
| æ | a e | A3E1 A3E5 | ㊨ | ○ 6 1 | A1FB A3B6 A3B1 |
| ㊩ | ○ ㊩ | A1FB A2A9 | ㊪ | ○ 8 6 | A1FB A3B8 A3B6 |
| (_レ | (| A1CA | ⇒ | ⇒ | A2CD |
|) _レ |) | A1CB | 復 | □復 | A2A2 C9FC |
| ・ _レ | ・ | A1A5 | ㊫ | □ピ S | A2A2 A5D4 A3D3 |
| 、 _レ | 、 | A1A4 | ㊬ | □ピ E | A2A2 A5D4 A3C5 |
| : _レ | : | A1A7 | ㊭ | □ゴシ | A2A2 A5B4 A5B7 |
| ; _レ | ; | A1A8 | 明 | □明 | A2A2 CCC0 |
| ー _レ | ー | A1DD | ㊮ | □↓ S | A2A2 A2AD A3D3 |
| 0 _レ | 0 | A3B0 | ㊯ | □↓ ↑ E | A2A2 A2AD A2AC A3C5 |
| 1 _レ | 1 | A3B1 | ㊰ | □傍 S | A2A2 CBB5 A3D3 |
| 2 _レ | 2 | A3B2 | ㊱ | □傍 E | A2A2 CBB5 A3C5 |
| 3 _レ | 3 | A3B3 | ㊲ | □置 S | A2A2 C3D6 A3D3 |

特定文字の提供形式一覧 (10/10)

| 特定文字 | 提供形式 (文字) | 提供形式 (コード) | 特定文字 | 提供形式 (文字) | 提供形式 (コード) |
|------|-----------------------------|----------------|------|-----------|------------|
| 置E | <input type="checkbox"/> 置E | A2A2 C3D6 A3C5 | | | |
| 反S | <input type="checkbox"/> 反S | A2A2 C8BF A3D3 | | | |
| 反E | <input type="checkbox"/> 反E | A2A2 C8BF A3C5 | | | |
| 商S | <input type="checkbox"/> 商S | A2A2 BEA6 A3D3 | | | |
| 商E | <input type="checkbox"/> 商E | A2A2 BEA6 A3C5 | | | |
| 区1 | <input type="checkbox"/> 区1 | A2A2 B6E8 A3B1 | | | |
| D | <input type="checkbox"/> D | A2A2 A3C4 | | | |
| U | <input type="checkbox"/> U | A2A2 A3D5 | | | |
| 1 | <input type="checkbox"/> 1 | A2A2 A3B1 | | | |
| 2 | <input type="checkbox"/> 2 | A2A2 A3B2 | | | |
| 3 | <input type="checkbox"/> 3 | A2A2 A3B3 | | | |
| 4 | <input type="checkbox"/> 4 | A2A2 A3B4 | | | |
| 5 | <input type="checkbox"/> 5 | A2A2 A3B5 | | | |
| 6 | <input type="checkbox"/> 6 | A2A2 A3B6 | | | |
| 7 | <input type="checkbox"/> 7 | A2A2 A3B7 | | | |
| 8 | <input type="checkbox"/> 8 | A2A2 A3B8 | | | |
| 9 | <input type="checkbox"/> 9 | A2A2 A3B9 | | | |
| 0 | <input type="checkbox"/> 0 | A2A2 A3B0 | | | |
| | | | | | |
| | | | | | |
| | | | | | |
| | | | | | |
| | | | | | |
| | | | | | |
| | | | | | |

特定文字の提供形式一覧Ⅱ（1／10）

| 特定文字 | 提供形式 (文字) | 提供形式 (コード) | 特定文字 | 提供形式 (文字) | 提供形式 (コード) |
|------|--------------|------------|------|--------------|------------|
| 0 | 0 | A3B0 | f | F | A3C6 |
| 1 | 1 | A3B1 | g | G | A3C7 |
| 2 | 2 | A3B2 | h | H | A3C8 |
| 3 | 3 | A3B3 | i | I | A3C9 |
| 4 | 4 | A3B4 | j | J | A3CA |
| 5 | 5 | A3B5 | k | K | A3CB |
| 6 | 6 | A3B6 | l | L | A3CC |
| 7 | 7 | A3B7 | m | M | A3CD |
| 8 | 8 | A3B8 | n | N | A3CE |
| 9 | 9 | A3B9 | o | O | A3CF |
| 0 | 0 | A3B0 | p | P | A3D0 |
| 1 | 1 | A3B1 | q | Q | A3D1 |
| 2 | 2 | A3B2 | r | R | A3D2 |
| 3 | 3 | A3B3 | s | S | A3D3 |
| 4 | 4 | A3B4 | t | T | A3D4 |
| 5 | 5 | A3B5 | u | U | A3D5 |
| 6 | 6 | A3B6 | v | V | A3D6 |
| 7 | 7 | A3B7 | w | W | A3D7 |
| 8 | 8 | A3B8 | x | X | A3D8 |
| 9 | 9 | A3B9 | y | Y | A3D9 |
| a | A | A3C1 | z | Z | A3DA |
| b | B | A3C2 | a | A | A3C1 |
| c | C | A3C3 | b | B | A3C2 |
| d | D | A3C4 | c | C | A3C3 |
| e | E | A3C5 | d | D | A3C4 |

特定文字の提供形式一覧Ⅱ（2／10）

| 特定文字 | 提供形式 (文字) | 提供形式 (コード) | 特定文字 | 提供形式 (文字) | 提供形式 (コード) |
|------|--------------|------------|------|--------------|------------|
| e | E | A3C5 | + | + | A1DC |
| f | F | A3C6 | + | + | A1DC |
| g | G | A3C7 |) |) | A1CB |
| h | H | A3C8 |) |) | A1CB |
| i | I | A3C9 | ¬ | ¬ | A2CC |
| j | J | A3CA | — | — | A1B1 |
| k | K | A3CB | — | — | A1B2 |
| l | L | A3CC | ∧ | ∧ | A2CA |
| m | M | A3CD | , | , | A1C7 |
| n | N | A3CE | I | 1 | A3B1 |
| o | O | A3CF | II | 2 | A3B2 |
| p | P | A3D0 | III | 3 | A3B3 |
| q | Q | A3D1 | IV | 4 | A3B4 |
| r | R | A3D2 | V | 5 | A3B5 |
| s | S | A3D3 | VI | 6 | A3B6 |
| t | T | A3D4 | VII | 7 | A3B7 |
| u | U | A3D5 | VIII | 8 | A3B8 |
| v | V | A3D6 | IX | 9 | A3B9 |
| w | W | A3D7 | X | 1 0 | A3B1 A3B0 |
| x | X | A3D8 | ① | 1 | A3B1 |
| y | Y | A3D9 | ② | 2 | A3B2 |
| z | Z | A3DA | ③ | 3 | A3B3 |
| ヅ | ヅ | A5EF A1AB | ④ | 4 | A3B4 |
| ⌒ | (| A1CA | ⑤ | 5 | A3B5 |
| ⌒ | (| A1CA | ⑥ | 6 | A3B6 |

特定文字の提供形式一覧Ⅱ（3／10）

| 特定文字 | 提供形式 (文字) | 提供形式 (コード) | 特定文字 | 提供形式 (文字) | 提供形式 (コード) |
|------|--------------|----------------|------|--------------|------------|
| ⑦ | 7 | A3B7 | ☐ | ■ | A2A3 |
| ⑧ | 8 | A3B8 | No. | N o | A3CE A3EF |
| ⑨ | 9 | A3B9 | ⊖ | = | A1E1 |
| ⑩ | 1 0 | A3B1 A3B0 | \$ | \$ | A1F0 |
| ∅ | ■ | A2A3 | ‰ | ‰ | A2F3 |
| φ | ■ | A2A3 | g | g | A3E7 |
| ▼ | ▲ | A2A5 | ℓ | l | A3EC |
| ▲ | ▼ | A2A7 | °F | ° F | A1EB A3C6 |
| ⇔ | ■ | A2A3 | °K | ° K | A1EB A3CB |
| □ | ■ | A2A3 | Å | Å | A2F2 |
| △ | ■ | A2A3 | pH | p H | A3F0 A3C8 |
| ' | ' | A1EC | Hz | H z | A3C8 A3FA |
| " | " | A1ED | ℟ | ■ | A2A3 |
| ''' | ' ' ' | A1EC A1EC A1EC | ∅ | ■ | A2A3 |
| // | // | A1BF A1BF | ⊕ | + | A1DC |
| ÷ | ÷ | A2E2 | ⊖ | — | A1DD |
| ≡ | ≡ | A2E1 | 卍 | ■ | A2A3 |
| ∞ | ∞ | A2E7 | Γ | ■ | A2A3 |
| ⊥ | ⊥ | A2DD | □ | ■ | A2A3 |
| ∠ | ∠ | A2DC | □ | ■ | A2A3 |
| ∞ | ∞ | A2E6 | □ | ■ | A2A3 |
| ∈ | ∈ | A2BA | ∟ | ■ | A2A3 |
| √ | √ | A2E5 | ∟ | ■ | A2A3 |
| ∫ | ∫ | A2E9 | ∟ | ■ | A2A3 |
| ∂ | ∂ | A2DF | ∟ | ■ | A2A3 |

特定文字の提供形式一覧Ⅱ（4／10）

| 特定文字 | 提供形式 (文字) | 提供形式 (コード) | 特定文字 | 提供形式 (文字) | 提供形式 (コード) |
|------|--------------|----------------|------|--------------|----------------|
| 冂 | ■ | A2A3 | ㊦ | (D) | A1CA A3C4 A1CB |
| 冂 | ■ | A2A3 | ㊧ | (T) | A1CA A3D4 A1CB |
| 彳 | △或▽ | A2A4 B0BF A2A6 | 份 | △分▽ | A2A4 CAAC A2A6 |
| 昱 | △音▽ | A2A4 B2BB A2A6 | 𠂇 | △先▽ | A2A4 C0E8 A2A6 |
| か | か | A4AB | 冂 | △宣▽ | A2A4 C0EB A2A6 |
| 棵 | △果▽ | A2A4 B2CC A2A6 | 吉 | △吉▽ | A2A4 B5C8 A2A6 |
| 愷 | △凱▽ | A2A4 B3AE A2A6 | 塚 | △塚▽ | A2A4 C4CD A2A6 |
| 熙 | △熙▽ | A2A4 DFE6 A2A6 | 成 | △成▽ | A2A4 C0AE A2A6 |
| 祛 | △去▽ | A2A4 B5EE A2A6 | 崎 | △崎▽ | A2A4 BAEA A2A6 |
| け | け | A4B1 | 寄 | △寄▽ | A2A4 D6BF A2A6 |
| 鉸 | △鉸▽ | A2A4 EEF7 A2A6 | 德 | △德▽ | A2A4 C6C1 A2A6 |
| 銑 | △光▽ | A2A4 B8F7 A2A6 | 愧 | △晃▽ | A2A4 B9B8 A2A6 |
| 鉀 | △甲▽ | A2A4 B9C3 A2A6 | 舛 | △舛▽ | A2A4 C1A4 A2A6 |
| 桑 | △桑▽ | A2A4 B7AC A2A6 | 令 | △令▽ | A2A4 CEE1 A2A6 |
| 琇 | △秀▽ | A2A4 BDA8 A2A6 | 完 | △完▽ | A2A4 B4B0 A2A6 |
| 岫 | △旬▽ | A2A4 BDDC A2A6 | 勝 | △勝▽ | A2A4 BEA1 A2A6 |
| 唆 | △唆▽ | A2A4 BAB6 A2A6 | 浩 | △浩▽ | A2A4 B9C0 A2A6 |
| 垂 | △垂▽ | A2A4 BFE2 A2A6 | 澈 | △撤▽ | A2A4 C5B1 A2A6 |
| 銛 | △俊▽ | A2A4 BDD3 A2A6 | 戸 | △戸▽ | A2A4 B8CD A2A6 |
| 壽 | △壽▽ | A2A4 D4E8 A2A6 | 泰 | △泰▽ | A2A4 C2D9 A2A6 |
| 捏 | △臼▽ | A2A4 B1B1 A2A6 | 羽 | △羽▽ | A2A4 B1A9 A2A6 |
| 稗 | △浮▽ | A2A4 C9E2 A2A6 | 永 | △永▽ | A2A4 B1CA A2A6 |
| 楨 | △楨▽ | A2A4 DCC4 A2A6 | 眞 | △眞▽ | A2A4 E2C3 A2A6 |
| ㊦ | (P) | A1CA A3D0 A1CB | 祐 | △祐▽ | A2A4 CDB4 A2A6 |
| ㊧ | (U) | A1CA A3D5 A1CB | 禎 | △禎▽ | A2A4 C4F7 A2A6 |

特定文字の提供形式一覧Ⅱ（5／10）

| 特定文字 | 提供形式 (文字) | 提供形式 (コード) | 特定文字 | 提供形式 (文字) | 提供形式 (コード) |
|------|--------------|----------------|------|--------------|------------|
| 祥 | △祥▽ | A2A4 BECD A2A6 | (a) | a | A3E1 |
| 靖 | △靖▽ | A2A4 CCF7 A2A6 | (b) | b | A3E2 |
| 緑 | △緑▽ | A2A4 CED0 A2A6 | (c) | c | A3E3 |
| 紘 | △宏▽ | A2A4 B9A8 A2A6 | (d) | d | A3E4 |
| 罇 | △尊▽ | A2A4 C2BA A2A6 | (e) | e | A3E5 |
| 稗 | △稗▽ | A2A4 C9A3 A2A6 | (f) | f | A3E6 |
| 銈 | △圭▽ | A2A4 B7BD A2A6 | (g) | g | A3E7 |
| 鎡 | △英▽ | A2A4 B1D1 A2A6 | (h) | h | A3E8 |
| 劔 | △利▽ | A2A4 CDF8 A2A6 | (i) | i | A3E9 |
| 隙 | 隙 | B7E4 | (j) | j | A3EA |
| 柵 | 柵 | BAF4 | A_ | A | A3C1 |
| 高 | 高 | B9E2 | B_ | B | A3C2 |
| 柶 | 柶 | BAE7 | C_ | C | A3C3 |
| 楨 | 楨 | F4A2 | D_ | D | A3C4 |
| 遙 | 遙 | F4A3 | E_ | E | A3C5 |
| (A) | A | A3C1 | F_ | F | A3C6 |
| (B) | B | A3C2 | G_ | G | A3C7 |
| (C) | C | A3C3 | H_ | H | A3C8 |
| (D) | D | A3C4 | I_ | I | A3C9 |
| (E) | E | A3C5 | J_ | J | A3CA |
| (F) | F | A3C6 | K_ | K | A3CB |
| (G) | G | A3C7 | L_ | L | A3CC |
| (H) | H | A3C8 | M_ | M | A3CD |
| (I) | I | A3C9 | N_ | N | A3CE |
| (J) | J | A3CA | O_ | O | A3CF |

特定文字の提供形式一覧Ⅱ（6／10）

| 特定文字 | 提供形式 (文字) | 提供形式 (コード) | 特定文字 | 提供形式 (文字) | 提供形式 (コード) |
|----------------|--------------|------------|----------------------|--------------|------------|
| P _下 | P | A3D0 | o _下 | o | A3EF |
| Q _下 | Q | A3D1 | p _下 | p | A3F0 |
| R _下 | R | A3D2 | q _下 | q | A3F1 |
| S _下 | S | A3D3 | r _下 | r | A3F2 |
| T _下 | T | A3D4 | s _下 | s | A3F3 |
| U _下 | U | A3D5 | t _下 | t | A3F4 |
| V _下 | V | A3D6 | u _下 | u | A3F5 |
| W _下 | W | A3D7 | v _下 | v | A3F6 |
| X _下 | X | A3D8 | w _下 | w | A3F7 |
| Y _下 | Y | A3D9 | x _下 | x | A3F8 |
| Z _下 | Z | A3DA | y _下 | y | A3F9 |
| a _下 | a | A3E1 | z _下 | z | A3FA |
| b _下 | b | A3E2 | 0 | 0 | A3B0 |
| c _下 | c | A3E3 | 1 | 1 | A3B1 |
| d _下 | d | A3E4 | 2 | 2 | A3B2 |
| e _下 | e | A3E5 | 3 | 3 | A3B3 |
| f _下 | f | A3E6 | 4 | 4 | A3B4 |
| g _下 | g | A3E7 | 5 | 5 | A3B5 |
| h _下 | h | A3E8 | 6 | 6 | A3B6 |
| i _下 | i | A3E9 | 7 | 7 | A3B7 |
| j _下 | j | A3EA | 8 | 8 | A3B8 |
| k _下 | k | A3EB | 9 | 9 | A3B9 |
| l _下 | l | A3EC | 0_下 | 0 | A3B0 |
| m _下 | m | A3ED | 1_下 | 1 | A3B1 |
| n _下 | n | A3EE | 2_下 | 2 | A3B2 |

特定文字の提供形式一覧Ⅱ（7／10）

| 特定文字 | 提供形式 (文字) | 提供形式 (コード) | 特定文字 | 提供形式 (文字) | 提供形式 (コード) |
|----------------|--------------|------------|----------------|--------------|------------|
| 3 _レ | 3 | A3B3 | 8 _レ | 8 | A3B8 |
| 4 _レ | 4 | A3B4 | 9 _レ | 9 | A3B9 |
| 5 _レ | 5 | A3B5 | (1) | 1 | A3B1 |
| 6 _レ | 6 | A3B6 | (2) | 2 | A3B2 |
| 7 _レ | 7 | A3B7 | (3) | 3 | A3B3 |
| 8 _レ | 8 | A3B8 | (4) | 4 | A3B4 |
| 9 _レ | 9 | A3B9 | (5) | 5 | A3B5 |
| 0 _レ | 0 | A3B0 | (6) | 6 | A3B6 |
| 1 _レ | 1 | A3B1 | (7) | 7 | A3B7 |
| 2 _レ | 2 | A3B2 | (8) | 8 | A3B8 |
| 3 _レ | 3 | A3B3 | (9) | 9 | A3B9 |
| 4 _レ | 4 | A3B4 | (10) | 1 0 | A3B1 A3B0 |
| 5 _レ | 5 | A3B5 | ㊠ | 1 | A3B1 |
| 6 _レ | 6 | A3B6 | ㊡ | 2 | A3B2 |
| 7 _レ | 7 | A3B7 | ㊢ | 3 | A3B3 |
| 8 _レ | 8 | A3B8 | ㊣ | 4 | A3B4 |
| 9 _レ | 9 | A3B9 | ㊤ | 5 | A3B5 |
| 0 _レ | 0 | A3B0 | ㊦ | 6 | A3B6 |
| 1 _レ | 1 | A3B1 | ㊧ | 7 | A3B7 |
| 2 _レ | 2 | A3B2 | ㊨ | 8 | A3B8 |
| 3 _レ | 3 | A3B3 | ㊩ | 9 | A3B9 |
| 4 _レ | 4 | A3B4 | ㊪ | 1 0 | A3B1 A3B0 |
| 5 _レ | 5 | A3B5 | i | 1 | A3B1 |
| 6 _レ | 6 | A3B6 | ii | 2 | A3B2 |
| 7 _レ | 7 | A3B7 | iii | 3 | A3B3 |

特定文字の提供形式一覧Ⅱ（8／10）

| 特定文字 | 提供形式 (文字) | 提供形式 (コード) | 特定文字 | 提供形式 (文字) | 提供形式 (コード) |
|------|--------------|----------------|-----------------|--------------|----------------|
| iv | 4 | A3B4 | ∞ | ” | A1C9 |
| v | 5 | A3B5 | $\frac{1}{2}$ | 1 / 2 | A3B1 A1BF A3B2 |
| vi | 6 | A3B6 | $\frac{1}{3}$ | 1 / 3 | A3B1 A1BF A3B3 |
| vii | 7 | A3B7 | $\frac{1}{4}$ | 1 / 4 | A3B1 A1BF A3B4 |
| viii | 8 | A3B8 | $\frac{1}{5}$ | 1 / 5 | A3B1 A1BF A3B5 |
| ix | 9 | A3B9 | $\frac{1}{10}$ | ■ | A2A3 |
| x | 1 0 | A3B1 A3B0 | $\frac{1}{100}$ | ■ | A2A3 |
| (イ) | (イ) | A1CA A5A4 A1CB | mm | m m | A3ED A3ED |
| (ロ) | (ロ) | A1CA A5ED A1CB | cm | c m | A3E3 A3ED |
| (ハ) | (ハ) | A1CA A5CF A1CB | km | k m | A3EB A3ED |
| (ニ) | (ニ) | A1CA A5CB A1CB | mm ² | ■ | A2A3 |
| (ホ) | (ホ) | A1CA A5DB A1CB | cm ² | ■ | A2A3 |
| (ヘ) | (ヘ) | A1CA A5D8 A1CB | m ² | ■ | A2A3 |
| (ト) | (ト) | A1CA A5C8 A1CB | km ² | ■ | A2A3 |
| (チ) | (チ) | A1CA A5C1 A1CB | cm ³ | ■ | A2A3 |
| (リ) | (リ) | A1CA A5EA A1CB | m ³ | ■ | A2A3 |
| (ヌ) | (ヌ) | A1CA A5CC A1CB | km ³ | ■ | A2A3 |
| (株) | (株) | A1CA B3F4 A1CB | mg | m g | A3ED A3E7 |
| (有) | (有) | A1CA CDAD A1CB | kg | k g | A3EB A3E7 |
| (財) | (財) | A1CA BAE2 A1CB | lb | l b | A3EC A3E2 |
| × | × | A1DF | ml | m l | A3ED A3EC |
| ～ | ～ | A1C1 | d1 | d l | A3E4 A3EC |
| × | × | A1DF | kl | k l | A3EB A3EC |
| ～ | ～ | A1C1 | db | d b | A3E4 A3E2 |
| ” | “ | A1C8 | cc. | c c | A3E3 A3E3 |

特定文字の提供形式一覧Ⅱ（9／10）

| 特定文字 | 提供形式 (文字) | 提供形式 (コード) | 特定文字 | 提供形式 (文字) | 提供形式 (コード) |
|----------------|--------------|------------|----------------|--------------|------------|
| ft | f t | A3E6 A3F4 | 4 _レ | 4 | A3B4 |
| HP | ■ | A2A3 | 5 _レ | 5 | A3B5 |
| ll | ■ | A2A3 | 6 _レ | 6 | A3B6 |
| (+) | + | A1DC | 7 _レ | 7 | A3B7 |
| (-) | - | A1DD | 8 _レ | 8 | A3B8 |
| ○ | ○ | A1FB | 9 _レ | 9 | A3B9 |
| ● | ● | A1FC | in | i n | A3E9 A3EE |
| □ | □ | A2A2 | mμ | m μ | A3ED A6CC |
| ▣ | ■ | A2A3 | MC | MC | A3CD A3C3 |
| ▤ | ■ | A2A3 | * | * | A1F6 |
| ▥ | ■ | A2A3 | ㊦ | 4 3 | A3B4 A3B3 |
| ▦ | ■ | A2A3 | ㊧ | 5 7 | A3B5 A3B7 |
| æ | ■ | A2A3 | ㊨ | 6 1 | A3B6 A3B1 |
| ⊕ | 〒 | A2A9 | ㊩ | 8 6 | A3B8 A3B6 |
| (_レ | (| A1CA | ⇒ | ⇒ | A2CD |
|) _レ |) | A1CB | 復 | ■ | A2A3 |
| ・ _レ | . | A1A5 | ㊰ | ■ | A2A3 |
| 、 _レ | , | A1A4 | ㊱ | ■ | A2A3 |
| : _レ | : | A1A7 | ㊲ | ■ | A2A3 |
| ; _レ | ; | A1A8 | 明 | ■ | A2A3 |
| - _レ | - | A1DD | ㊳ | ■ | A2A3 |
| 0 _レ | 0 | A3B0 | ㊴ | ■ | A2A3 |
| 1 _レ | 1 | A3B1 | ㊵ | ■ | A2A3 |
| 2 _レ | 2 | A3B2 | ㊶ | ■ | A2A3 |
| 3 _レ | 3 | A3B3 | ㊷ | ▲ | A2A5 |

特定文字の提供形式一覧Ⅱ（10／10）

| 特定文字 | 提供形式 (文字) | 提供形式 (コード) | 特定文字 | 提供形式 (文字) | 提供形式 (コード) |
|------|--------------|------------|------|--------------|------------|
| 置E | ▼ | A2A7 | | | |
| 反S | ■ | A2A3 | | | |
| 反E | ■ | A2A3 | | | |
| 商S | ■ | A2A3 | | | |
| 商E | ■ | A2A3 | | | |
| 区I | ■ | A2A3 | | | |
| D | D | A3C4 | | | |
| U | U | A3D5 | | | |
| 1 | 1 | A3B1 | | | |
| 2 | 2 | A3B2 | | | |
| 3 | 3 | A3B3 | | | |
| 4 | 4 | A3B4 | | | |
| 5 | 5 | A3B5 | | | |
| 6 | 6 | A3B6 | | | |
| 7 | 7 | A3B7 | | | |
| 8 | 8 | A3B8 | | | |
| 9 | 9 | A3B9 | | | |
| 0 | 0 | A3B0 | | | |
| | | | | | |
| | | | | | |
| | | | | | |
| | | | | | |
| | | | | | |
| | | | | | |
| | | | | | |

ラテン文字実体集合一覧(1/3)

| | |
|--|---|
| <!ENTITY aacute SDATA "[aacute]"--=small a, acute accent--> | á |
| <!ENTITY Aacute SDATA "[Aacute]"--=capital A, acute accent--> | Á |
| <!ENTITY acirc SDATA "[acirc]"--=small a, circumflex accent--> | â |
| <!ENTITY Acirc SDATA "[Acirc]"--=capital A, circumflex accent--> | Â |
| <!ENTITY agrave SDATA "[agrave]"--=small a, grave accent--> | à |
| <!ENTITY Agrave SDATA "[Agrave]"--=capital A, grave accent--> | À |
| <!ENTITY aring SDATA "[aring]"--=small a, ring--> | å |
| <!ENTITY Aring SDATA "[Aring]"--=capital A, ring--> | Å |
| <!ENTITY atilde SDATA "[atilde]"--=small a, tilde--> | ã |
| <!ENTITY Atilde SDATA "[Atilde]"--=capital A, tilde--> | Ã |
| <!ENTITY auml SDATA "[auml]"--=small a, dieresis or umlaut mark--> | ä |
| <!ENTITY Auml SDATA "[Auml]"--=capital A, dieresis or umlaut mark--> | Ä |
| <!ENTITY aelig SDATA "[aelig]"--=small ae diphthong (ligature)--> | æ |
| <!ENTITY Aelig SDATA "[Aelig]"--=capital AE diphthong (ligature)--> | Æ |
| <!ENTITY ccedil SDATA "[ccedil]"--=small c, cedilla--> | ç |
| <!ENTITY Ccedil SDATA "[Ccedil]"--=capital C, cedilla--> | Ç |
| <!ENTITY eth SDATA "[eth]"--=small eth, Icelandic--> | ð |
| <!ENTITY ETH SDATA "[ETH]"--=capital Eth, Icelandic--> | Ð |
| <!ENTITY eacute SDATA "[eacute]"--=small e, acute accent--> | é |
| <!ENTITY Eacute SDATA "[Eacute]"--=capital E, acute accent--> | É |
| <!ENTITY ecirc SDATA "[ecirc]"--=small e, circumflex accent--> | ê |
| <!ENTITY Ecirc SDATA "[Ecirc]"--=capital E, circumflex accent--> | Ê |
| <!ENTITY egrave SDATA "[egrave]"--=small e, grave accent--> | è |
| <!ENTITY Egrave SDATA "[Egrave]"--=capital E, grave accent--> | È |
| <!ENTITY euml SDATA "[euml]"--=small e, dieresis or umlaut mark--> | ë |
| <!ENTITY Euml SDATA "[Euml]"--=capital E, dieresis or umlaut mark--> | Ë |
| <!ENTITY iacute SDATA "[iacute]"--=small i, acute accent--> | í |
| <!ENTITY Iacute SDATA "[Iacute]"--=capital I, acute accent--> | Í |
| <!ENTITY icirc SDATA "[icirc]"--=small i, circumflex accent--> | î |
| <!ENTITY Icirc SDATA "[Icirc]"--=capital I, circumflex accent--> | Î |
| <!ENTITY igrave SDATA "[igrave]"--=small i, grave accent--> | ì |
| <!ENTITY Igrave SDATA "[Igrave]"--=capital I, grave accent--> | Ì |
| <!ENTITY iuml SDATA "[iuml]"--=small i, dieresis or umlaut mark--> | ï |
| <!ENTITY Iuml SDATA "[Iuml]"--=capital I, dieresis or umlaut mark--> | Ï |
| <!ENTITY ntilde SDATA "[ntilde]"--=small n, tilde--> | ñ |
| <!ENTITY Ntilde SDATA "[Ntilde]"--=capital N, tilde--> | Ñ |
| <!ENTITY oacute SDATA "[oacute]"--=small o, acute accent--> | ó |
| <!ENTITY Oacute SDATA "[Oacute]"--=capital O, acute accent--> | Ó |
| <!ENTITY ocirc SDATA "[ocirc]"--=small o, circumflex accent--> | ô |
| <!ENTITY Ocirc SDATA "[Ocirc]"--=capital O, circumflex accent--> | Ô |
| <!ENTITY ograve SDATA "[ograve]"--=small o, grave accent--> | ò |
| <!ENTITY Ograve SDATA "[Ograve]"--=capital O, grave accent--> | Ò |
| <!ENTITY oslash SDATA "[oslash]"--=small o, slash--> | ø |
| <!ENTITY Oslash SDATA "[Oslash]"--=capital O, slash--> | Ø |
| <!ENTITY otilde SDATA "[otilde]"--=small o, tilde--> | õ |

ラテン文字実体集合一覧(2/3)

| | |
|---|---|
| <!ENTITY Otilde SDATA "[Otilde]"--=capital O, tilde--> | Õ |
| <!ENTITY ouml SDATA "[ouml]"--=small o, dieresis or umlaut mark--> | ö |
| <!ENTITY Ouml SDATA "[Ouml]"--=capital O, dieresis or umlaut mark--> | Ö |
| <!ENTITY szlig SDATA "[szlig]"--=small sharp s, German (sz ligature)--> | ß |
| <!ENTITY thorn SDATA "[thorn]"--=small thorn, Icelandic--> | þ |
| <!ENTITY THORN SDATA "[THORN]"--=capital THORN, Icelandic--> | Þ |
| <!ENTITY uacute SDATA "[uacute]"--=small u, acute accent--> | ú |
| <!ENTITY Uacute SDATA "[Uacute]"--=capital U, acute accent--> | Ú |
| <!ENTITY ucirc SDATA "[ucirc]"--=small u, circumflex accent--> | û |
| <!ENTITY Ucirc SDATA "[Ucirc]"--=capital U, circumflex accent--> | Û |
| <!ENTITY ugrave SDATA "[ugrave]"--=small u, grave accent--> | ù |
| <!ENTITY Ugrave SDATA "[Ugrave]"--=capital U, grave accent--> | Û |
| <!ENTITY uuml SDATA "[uuml]"--=small u, dieresis or umlaut mark--> | ü |
| <!ENTITY Uuml SDATA "[Uuml]"--=capital U, dieresis or umlaut mark--> | Ü |
| <!ENTITY yacute SDATA "[yacute]"--=small y, acute accent--> | ý |
| <!ENTITY Yacute SDATA "[Yacute]"--=capital Y, acute accent--> | Ý |
| <!ENTITY yuml SDATA "[yuml]"--=small y, dieresis or umlaut mark--> | ÿ |
| <!ENTITY quot SDATA "[quot]"--=quotation mark--> | " |
| <!ENTITY amp SDATA "[amp]"--=ampersand--> | & |
| <!ENTITY lt SDATA "[lt]"--=less-than sign R:--> | < |
| <!ENTITY gt SDATA "[gt]"--=greater-than sign R:--> | > |
| <!ENTITY ixcl SDATA "[ixcl]"--=inverted exclamation mark--> | ¡ |
| <!ENTITY cent SDATA "[cent]"--=cent sign--> | ¢ |
| <!ENTITY pound SDATA "[pound]"--=pound sign--> | £ |
| <!ENTITY curren SDATA "[curren]"--=general currency sign--> | ¤ |
| <!ENTITY yen SDATA "[yen]"--/yen=yen sign--> | ¥ |
| <!ENTITY brvbar SDATA "[brvbar]"--=broken(vertical)bar--> | |
| <!ENTITY sect SDATA "[sect]"--=section sign--> | § |
| <!ENTITY uml SDATA "[uml]"--=umlaut mark--> | ¨ |
| <!ENTITY copy SDATA "[copy]"--=copyright sign--> | © |
| <!ENTITY ordf SDATA "[ordf]"--=ordinal indicator, feminine--> | ª |
| <!ENTITY laquo SDATA "[laquo]"--=angle quotation mark, right--> | » |
| <!ENTITY not SDATA "[not]"--/neg/lnot=not sign--> | ¬ |
| <!ENTITY shy SDATA "[shy]"--=soft hyphen--> | - |
| <!ENTITY reg SDATA "[reg]"--/circledR=registered sign--> | ® |
| <!ENTITY macr SDATA "[macr]"--=macron--> | ¯ |
| <!ENTITY deg SDATA "[deg]"--=degree sign--> | ° |
| <!ENTITY plusmn SDATA "[plusmn]"--/pm B:=plus-or-minus sign--> | ± |
| <!ENTITY sup2 SDATA "[sup2]"--=superscript two--> | ² |
| <!ENTITY sup3 SDATA "[sup3]"--=superscript three--> | ³ |
| <!ENTITY acute SDATA "[acute]"--=acute accent--> | ´ |
| <!ENTITY micro SDATA "[micro]"--=micro sign--> | µ |
| <!ENTITY para SDATA "[para]"--=pilcrow(paragraph sign)--> | ¶ |
| <!ENTITY middot SDATA "[middot]"--/centerdot B:=middle dot--> | • |
| <!ENTITY cedil SDATA "[cedil]"--=cedilla--> | ¸ |

別添 SGML 宣言リスト

<!SGML "ISO 8879:1986"

CHARSET BASESET

"ISO 646-1983//CHARSET International Reference Version (IRV)//ESC 2/5 4/0"

DESCSET 0 9 UNUSED

9 2 9

11 2 UNUSED

13 1 13

14 18 UNUSED

32 95 32

127 1 UNUSED

BASESET "ISO Registration Number 100//CHARSET ECMA-94

Right Part of Latin Alphabet Nr. 1//ESC 2/13 4/1"

DESCSET 128 127 128

255 1 UNUSED

CAPACITY PUBLIC "ISO 8879:1986//CAPACITY Reference//EN"

SCOPE DOCUMENT

SYNTAX -- PUBLIC "ISO 8879-1986//SYNTAX Reference//EN" --

SHUNCHAR 0 1 2 3 4 5 6 7 8 9 10 11 12 13 14 15

16 17 18 19 20 21 22 23 24 25 26 27 28 29 30 31 127 255

BASESET

"ISO 646-1983//CHARSET International Reference Version (IRV)//ESC 2/5 4/0"

DESCSET 0 128 0

FUNCTION

RE 13

RS 10

SPACE 32

TAB SEPCHAR 9

NAMING

LCNMSTRT ""

UCNMSTRT ""

LCNMCHAR "-."

UCNMCHAR "-."

NAMECASE

GENERAL YES

ENTITY NO

DELIM

GENERAL SGMLREF

SHORTREF SGMLREF

NAMES SGMLREF

QUANTITY SGMLREF

ATTCNT 80

GRPCNT 200

GRPGTCNT 200

NAMELEN 64

LITLEN 4000

FEATURES

MINIMIZE DATATAG NO OMITTAG YES RANK NO SHORTTAG YES

LINK SIMPLE NO IMPLICIT NO EXPLICIT NO

OTHER CONCUR NO SUBDOC NO FORMAL YES

APPINFO NONE

>

別添 DTDリスト

実体宣言についての注意事項

このDTDに含まれる実体宣言の内、下記に示すものは、処理システムに依存するため、ユーザ側の処理システムに応じて適切な定義に修正して用いる必要がある。

なお、当DTDでは、改行コードとして LF を仮定し、スペース 2 文字で幅広のスペースを表現できると仮定して、当該実体宣言を記述している。

```
<!ENTITY linefd CDATA "&#10;" >
```

「linefd」は「改行」を意味する。

このDTDでは「linefd」を LF (0x0a) として定義している。

CR/LF の 2 文字 (0x0d 0x0a) で改行を表現する処理システムでは、この実体宣言を修正する必要がある。

```
<!ENTITY space2 CDATA "&#32;&#32;" >
```

「space2」は「幅広のスペース」（通常のスペース 2 文字分）を意味する。

このDTDでは「space2」を 2 つのスペースキャラクター (0x20 0x20) として定義している。

ユーザ側の処理システムの前提と一致するようにこの実体宣言を修正する必要がある。

DTD リストの内容は次頁以降に記載する。


```

<!ENTITY % ISOlat1 PUBLIC "ISO 8879:1986//ENTITIES Added Latin 1//EN" >

%ISOlat1;
<!ENTITY % ISOnum PUBLIC
    "ISO 8879:1986//ENTITIES Numeric and Special Graphic//EN" >

%ISOnum;
<!ENTITY % ISODia PUBLIC "ISO 8879:1986//ENTITIES Diacritical Marks//EN" >

%ISODia;

<!--JPO comment:
The "linefd" intends a line break.
This entity declaration defines "linefd" as LF (0x0a).
The user who wants to treat a two-character sequence CR/LF (0x0d 0x0a)
as a line break, needs to correct this DTD suitably.
-->
<!ENTITY linefd CDATA "&#10;" >

<!--JPO comment:
The "space2" intends a thick space.
This entity declaration defines "space2" as a sequence of two space characters
(0x20 0x20).
A user should change this DTD appropriately, according to her/his processing
system.
-->
<!ENTITY space2 CDATA "&#32;&#32;" >

<!--<Title>JPO Information Document
=====
DTD Reference : JPO Information Document
DTD Level : 1
Rev Date : 31 AUG 2017
Highlights : None
=====
The following set of declarations may be referred to
using the public entity as follows:
<!DOCTYPE INFDOC PUBLIC
"-//JAPANESE PATENT OFFICE//DTD JPO Information Document//EN" []>-->
<!ELEMENT INFDOC -- (fundamental-article-info | appeal-article-info |
    registration-article-info | trademark-public-article-info |
    madrid-article-info | madrid-article-ledger-info |
    search-article-info | internal-appli-cited-doc-info |
    foreign-design-publication-doc-information |
    design-public-known-doc-information) >

<!ELEMENT fundamental-article-info -- (filing-info?,
    unexamined-publication-info?, international-application-info?,

```

translation-publication-info?, examined-publication-info?,
registration-info?, internal-priority-info*,
Paris-priority-claim-info*, patent-application-info*,
principal-design-info?, applicant-or-attorney-info?,
inventor-or-creator-info?, examiner-info?,
opponent-or-attorney-info*, unexamined-publication-IPC-info?,
examined-publication-IPC-info?, design-classification-info?,
class-of-goods-and-services-info?,
goods-and-service-data-over-info?, title-of-the-invention-info?,
amendment-under-section-17-info?,
amendment-under-section-64-info?,
explanation-of-design-art-info?, name-of-trademark-info?,
KANA-name-of-trademark-info?, designated-state-info*,
accession-of-microorganism-info*,
exceptions-to-lack-of-novelty*, number-of-claim-info?,
patent-document-info?, reference-document-info?,
official-gazette-reference-document-info?,
accelerated-examination-mark-inf?,
public-order-and-good-moral-info?,
invitation-to-correct-abstract?, design-color-flag-info?,
part-design-flag-info?, set-of-articles-flag-info?,
mention-of-feature-flag-info?, trademark-color-flag-info?,
section-3-2-in-trademark-info?, section-5-4-in-trademark-info?,
original-language-flag-info?, standard-character-info?,
three-dimensional-trademark-info?, cited-document-info?,
request-for-examination-info?, detail-of-application?,
suit-info?, opposition-in-examination-info?,
intermediate-in-examination-info?, public-list-of-errata-info?,

official-list-of-errata-info?, detailed-explanation-of-trademark-info*,
renewal-date?) >

<!ELEMENT appeal-article-info - - (filing-info?, unexamined-publication-info?,
examined-publication-info?, registration-info?, appeal-info?,
madrid-management-info?, international-registration-info?,
publication-of-demand-info?, related-application-info*,
licensee-or-attorney-info?, defendant-or-attorney-info?,
intervenor-or-attorney-info*, opponent-or-attorney-info*,
designated-attorney-in-suit-info*, collegial-body-info?,
class-of-goods-and-services-info?, title-of-the-invention-info?,
accelerated-appeal-mark-info?, detail-of-appeal-info?,
decision-on-opposition-info*, opposition-in-appeal-info?,
decision-on-intervention-info*, intervention-publication-info?,
decline-amendment-decision-info*,
decline-amendmnt-publication-inf*, trial-decision-info*,
decision-publication-info*, Jokoku-appeal-info*,
decision-of-suit-info*, court-decision-info*,
madrid-action-against-appeal-info?,
intermediate-in-appeal-info?, extension-info?,

claim-for-opposition-info*, maintained-claim-info*,
canceled-claim-info*, infringement-lawsuit-info*,
accession-of-microorganism-info*,
exceptions-to-lack-of-novelty*, patent-document-info?,
reference-document-info?, um-into-patent-application-info*,
renewal-date?) >

<!ELEMENT registration-article-info - - (prohibition-of-inspection?,
filing-info?, examined-publication-info?, registration-info?,
priority-in-registration-info?, trial-decision-date-info?,
parent-registry-of-added-patent?,
additional-patent-number-info?,
similar-design-registration-info?, principal-design-info?,
renewal-trademark-registry-info?, defensive-mark-registry-info?,
defensive-mark-renewal-reg-info?, closed-register-info?,
double-registration-division-inf?, extened-registration-info?,
request-of-reclassification-info?,
request-of-defensive-reclass-inf?,
transfer-registration-application-receipt-info?,
holder-of-right-or-attorney-info?,
class-of-goods-and-services-info?, title-of-the-invention-info?,
number-of-claim-info?, related-design-flag-info?,
part-design-flag-info?, standard-character-info?,
three-dimensional-trademark-info?,
collective-mark-registration-inf?,
regionally-based-collective-mark-registration-inf?,
trust-registration-info?, term-of-secret-design?,
detail-of-registration-info?, grace-info*,
intermediate-in-registration-inf?, term-of-payment-info?,
date-of-expiration-info?, rate-of-share-info?,
inter-regist-cancel-example-info?,
overlapped-trademark-registration-info*, renewal-date?) >

<!ELEMENT trademark-public-article-info - - (filing-info?, registration-info?,
international-registration-info?, disposition-info?,
kind-of-application-info?, date-of-prior-right-info?,
KANA-name-of-trademark-info?, name-of-trademark-info?,
addition-info?, public-order-and-good-moral-info?,
trademark-color-flag-info?, nice-version-info?,
reclassification-old-class-info?, standard-character?,
similar-group-info*, double-registration-number-info?,
figure-term-info?, vienna-classification-figure-term-info?,
trademark-for-search-info?, state-of-record-info?,
trademark-detail-of-registration-info, renewal-date?) >

<!ELEMENT madrid-article-info - - (madrid-management-info?,
unexamined-publication-info?, international-registration-info?,
basic-number-info*, madrid-intermediate-record-info?,
Paris-priority-claim-info*, madrid-applicant-attorney-info?,

designated-country-info?, designated-information-date-info?,
goods-and-services-info?, vienna-classification-info?,

mark-info?, mark-description-info?, optional-mark-description-info?,
color-claim-info?, prohibition-of-inspection-info?,
standard-character-claim-info?, collective-trademark-info?,
three-dimensional-trademark-info?, sound-trademark-info?,
section-3-2-in-trademark-info?, section-5-4-in-trademark-info?,
section-9-1-in-trademark-info?, accelerated-examination-division?,

type-of-special-trademark-info?, detailed-explanation-of-madrid-trademark-info?,
checkbox-of-color-info?, disclaimer-info?, appeal-info?,
replace-internal-regist-no-info*, renewal-date?) >

<!ELEMENT detailed-explanation-of-madrid-trademark-info - -
(detailed-explanation-of-trademark?,
detailed-explanation-of-trademark-translation?,
documents-of-detailed-explanation-submission-date?) >

<!ELEMENT type-of-special-trademark-info - - (#PCDATA) >

<!ELEMENT checkbox-of-color-info - - (#PCDATA) >

<!ELEMENT disclaimer-info - - (#PCDATA) >

<!ELEMENT detailed-explanation-of-trademark-translation - - (#PCDATA) >

<!ELEMENT documents-of-detailed-explanation-submission-date - - (#PCDATA) >

<!ELEMENT madrid-article-ledger-info - - (madrid-management-info?,
ledger-management-info?, international-registration-info?,
madrid-intermediate-record-info?, claimer-info*,
establish-section-1-indicat-info*, goods-and-services-info?,
defensive-mark-registry-info?, defensive-mark-renewal-reg-info?,
overlapped-trademark-registration-info*, renewal-date?) >

<!ELEMENT search-article-info - - (filing-info?, literature-info?,
title-of-the-invention-info?, theme-code-info?,
IPC-for-search-info?, F-term-info?, examiner-free-key-word-info?,
IPC-for-link-1-info?, IPC-for-link-2-info?, IPC-for-link-3-info?,
IPC-for-link-4-info?, IPC-for-link-5-info?, IPC-for-link-6-info?,
IPC-for-link-7-info?, IPC-for-link-8-info?, IPC-for-link-9-info?,
IPC-for-link-10-info?, renewal-date?) >

<!ELEMENT internal-appli-cited-doc-info - - (filing-info?,
cited-remain-data-info*, renewal-date?) >

<!ELEMENT filing-info - - (law?, application-number?, filing-date?,
kind-of-application?, retroacted-date?) >

```

<!ELEMENT unexamined-publication-info - - (unexamined-publication-number?,
    unexamined-publication-date?, total-volume-number?,
    annual-volume-number?, total-volume-number-in-each-fld?,
    annual-volume-number-in-each-fld?, publication-classification?)
>

<!ELEMENT international-application-info - -
    (international-application-number?,
    international-publication-number?,
    international-publication-date?, translatrion-submission-date?,
    preliminary-examination-mark?) >

<!ELEMENT translation-publiction-info - - (translation-publication-number?,
    translation-publication-date?, translation-republication-date?)
>

<!ELEMENT examined-publication-info - - (examined-publication-number?,
    examined-publication-date?, total-volume-number?,
    annual-volume-number?, total-volume-number-in-each-fld?,
    annual-volume-number-in-each-fld?, publication-classification?)
>

<!ELEMENT registration-info - - (registration-number?, divisional-number?,
    similarity-number?, defensive-number?, registration-date?,
    renewal-registration-date?, total-volume-number?,
    annual-volume-number?, total-volume-number-in-each-law?,
    annual-volume-number-in-each-law?, publication-date?) >

<!ELEMENT internal-priority-info - - (law?, application-number?,
    international-application-number?,
    internal-priority-claim-date?) >

<!ELEMENT Paris-priority-claim-info - - (priority-claim-date?,
    priority-country?, priority-claim-number?,
    priority-authorization-flag?) >

<!ELEMENT patent-application-info - - (kind-of-application?, law?,
    kind-of-number?, number?, divisional-number?, similarity-number?,
    defensive-number?) >

<!ELEMENT principal-design-info - - (registration-number?, registration-date?,
    termination-of-right-date?, application-number?) >

<!ELEMENT applicant-or-attorney-info - - (applicant-info | attorney-info)* >

<!ELEMENT inventor-or-creator-info - - (inventor-or-creator*) >

<!ELEMENT examiner-info - - (examiner*) >

```

<!ELEMENT opponent-or-attorney-info - - (opposition-number?, (opponent-info | opponent-in-appeal-info | attorney-info)*) >

<!ELEMENT unexamined-publication-IPC-info - - (IPC*) >

<!ELEMENT examined-publication-IPC-info - - (IPC*) >

<!ELEMENT design-classification-info - - (design-group?, main-class?, minor-class?, mode-class?) >

<!ELEMENT class-of-goods-and-services-info - - (class-of-goods-and-services*) >

<!ELEMENT goods-and-service-data-over-info - - (goods-and-service-data-over*) >

<!ELEMENT title-of-the-invention-info - - (#PCDATA) >

<!ELEMENT amendment-under-section-17-info - - (total-volume-number?, annual-volume-number?, total-volume-number-in-each-fld?, annual-volume-number-in-each-fld?, publication-classification?, publication-date?, correction-identification?) >

<!ELEMENT amendment-under-section-64-info - - (total-volume-number?, annual-volume-number?, total-volume-number-in-each-fld?, annual-volume-number-in-each-fld?, publication-classification?, publication-date?, correction-identification?) >

<!ELEMENT explanation-of-design-art-info - - (explanation-of-the-design?, explanation-of-the-article?) >

<!ELEMENT name-of-trademark-info - - (#PCDATA) >

<!ELEMENT KANA-name-of-trademark-info - - (pronunciation*) >

<!ELEMENT designated-state-info - - (designated-state?, attribute?) >

<!ELEMENT accession-of-microorganism-info - - (accession-of-microorganism-inst-code?, accession-of-microorganism-number?) >

<!ELEMENT exceptions-to-lack-of-novelty - - (clause-code?, contents?) >

<!ELEMENT number-of-claim-info - - (#PCDATA | (number-of-claim-in-application?, number-of-claim-after-exam?, number-of-claim-in-registration?)) >

<!ELEMENT patent-document-info - - (title-of-patent-document*) >

<!ELEMENT reference-document-info - - (name-of-none-patent-document*) >

<!ELEMENT official-gazette-reference-document-info - -
 (official-gazette-patent-document?,
 official-gazette-um-document?,
 official-gazette-design-document-of-the-design?,
 official-gazette-known-data-number-document*,
 official-gazette-another-reference-document?) >

<!ELEMENT official-gazette-patent-document - -
 (official-gazette-patent-document-no*) >

<!ELEMENT official-gazette-patent-document-no - - (#PCDATA) >

<!ELEMENT official-gazette-um-document - -
 (official-gazette-um-document-no*) >

<!ELEMENT official-gazette-um-document-no - - (#PCDATA) >

<!ELEMENT official-gazette-design-document-of-the-design - -
 (official-gazette-design-document-no*) >

<!ELEMENT official-gazette-design-document-no - - (#PCDATA) >

<!ELEMENT official-gazette-known-data-number-document - -
 (official-gazette-known-data-number?,
 title-of-official-gazette-known-data?) >

<!ELEMENT official-gazette-known-data-number - - (#PCDATA) >

<!ELEMENT title-of-official-gazette-known-data - - (#PCDATA) >

<!ELEMENT official-gazette-another-reference-document - -
 (title-of-official-gazette-another-reference*) >

<!ELEMENT title-of-official-gazette-another-reference - - (#PCDATA) >

<!ELEMENT accelerated-examination-mark-inf - - (#PCDATA) >

<!ELEMENT public-order-and-good-moral-info - - (#PCDATA) >

<!ELEMENT invitation-to-correct-abstract - - (#PCDATA) >

<!ELEMENT design-color-flag-info - - (#PCDATA) >

<!ELEMENT part-design-flag-info - - (#PCDATA) >

<!ELEMENT set-of-articles-flag-info - - (#PCDATA) >

<!ELEMENT mention-of-feature-flag-info - - (#PCDATA) >

<!ELEMENT trademark-color-flag-info - - (#PCDATA) >

<!ELEMENT section-3-2-in-trademark-info - - (#PCDATA) >

<!ELEMENT section-5-4-in-trademark-info - - (#PCDATA) >

<!ELEMENT original-language-flag-info - - (#PCDATA) >

<!ELEMENT standard-character-info - - (#PCDATA) >

<!ELEMENT three-dimensional-trademark-info - - (#PCDATA) >

<!ELEMENT cited-document-info - - (cited-document*) >

<!ELEMENT request-for-examination-info - - (request-number-for-examination?)
>

<!ELEMENT detail-of-application - - (examiner-code?,
kind-of-final-decision-code?, final-decision-dispatch-date?,
disposition-in-exam?, kind-of-examination?,
transfer-of-right-and-licensing?,
public-nuisance-prevent-art-mark?) >

<!ELEMENT suit-info - - (suit-code?) >

<!ELEMENT opposition-in-examination-info - - (number-of-opposition?,
opposition-in-examination*) >

<!ELEMENT intermediate-in-examination-info - -
(acceptance-in-exam-type-action |
dispatch-in-exam-type-action | domestic-in-exam-type-action)* >

<!ELEMENT public-list-of-errata-info - - (total-volume-number?,
annual-volume-number?, total-volume-number-in-each-flid?,
annual-volume-number-in-each-flid?, publication-classification?,
publication-date?, correction-identification?) >

<!ELEMENT official-list-of-errata-info - - (total-volume-number?,
annual-volume-number?, total-volume-number-in-each-flid?,
annual-volume-number-in-each-flid?, publication-classification?,
publication-date?, correction-identification?) >

<!ELEMENT detailed-explanation-of-trademark-info - - (history-number?,
construct-date?, data-over-flag?,
detailed-explanation-of-trademark?) >

<!ELEMENT history-number -- (#PCDATA) >

<!ELEMENT renewal-date -- (#PCDATA) >

<!ELEMENT appeal-info -- (appeal-number?, appeal-date?, kind-of-instance?, kind-of-appeal?, disposition-in-appeal?, trial-decision-date?, trial-decision-decision-date?) >

<!ELEMENT publication-of-demand-info -- (publication-of-demand-number?, examined-publication-date?) >

<!ELEMENT related-application-info -- (kind-of-related-application?, consolidation-flag?, kind-of-instance?, kind-of-appeal?, appeal-number?) >

<!ELEMENT licensee-or-attorney-info -- (licensee-info | attorney-info)* >

<!ELEMENT defendant-or-attorney-info -- (defendant-info | attorney-info)* >

<!ELEMENT intervenor-or-attorney-info -- (request-number?, (intervenor-info | attorney-info)*) >

<!ELEMENT designated-attorney-in-suit-info -- (suit-number?, designated-attorney-info*) >

<!ELEMENT collegial-body-info -- (examiner-code*) >

<!ELEMENT accelerated-appeal-mark-info -- (#PCDATA) >

<!ELEMENT detail-of-appeal-info -- (kind-of-hearing-process?, consolidated-appeal-flag?, kind-of-last-trial-decision?, preferential-appeal-flag?) >

<!ELEMENT decision-on-opposition-info -- (opposition-number?, kind-of-decision*) >

<!ELEMENT opposition-in-appeal-info -- (number-of-opposition?, opposition-in-appeal*) >

<!ELEMENT decision-on-intervention-info -- (request-number?, decision-on-intervention*) >

<!ELEMENT intervention-publication-info -- (number-of-intervention?, number-of-effective-intervention?, publication-about-intervention*) >

<!ELEMENT decline-amendment-decision-info -- (declining-number?, declining-of-amendment-decision*) >

<!ELEMENT decline-amendmnt-publication-inf - - (declining-number?,
amendment-submission-date?, kind-of-establish?, establish-date?)
>

<!ELEMENT trial-decision-info - - (appeal-corresponding-number?,
kind-of-decision*) >

<!ELEMENT decision-publication-info - - (appeal-corresponding-number?,
trial-decision-date?, gist-of-trial-decision?) >

<!ELEMENT Jokoku-appeal-info - - (opposition-number?, suit-number*,
kind-of-Jokoku-appeal?, kind-of-action-against-appeal*,
action-against-appeal-number?, Jokoku-institution-number?,
Jokoku-appeal-number?,
Jokoku-appeal-acceptance-opposition-number?,
Jokoku-appeal-acceptance-number?,
additional-Jokoku-appeal-number?, action-against-appeal-date?,
Jokoku-appeal-date?, Jokoku-appeal-acceptance-opposition-date?,
position-civil-affair-department?) >

<!ELEMENT decision-of-suit-info - - (suit-number?, decision-of-suit*) >

<!ELEMENT court-decision-info - - (suit-number?, kind-of-court-decision?,
result-of-trial-decision?, court-decision-date?,
disposition-date?, holder-of-court-decision?,
gist-of-court-decision?) >

<!ELEMENT madrid-action-against-appeal-info - -
(action-against-appeal-number?, action-against-appeal-date?,
court-decision-date?, wipo-related-documents-flag?,
final-date-of-refusal-notification?, classification?) >

<!ELEMENT wipo-related-documents-flag - - (#PCDATA) >

<!ELEMENT final-date-of-refusal-notification - - (#PCDATA) >

<!ELEMENT intermediate-in-appeal-info - - (acceptance-in-appeal-type-action |
dispatch-in-appeal-type-action |
domestic-in-appeal-type-action)* >

<!ELEMENT extension-info - - (term-of-extend-or-invalid-demand?,
term-of-extend-or-invalid?) >

<!ELEMENT claim-for-opposition-info - - (opposition-number?,
class-of-goods-and-services*, claim*) >

<!ELEMENT maintained-claim-info - - (opposition-number?, claim*) >

<!ELEMENT canceled-claim-info - - (opposition-number?,

```

class-of-goods-and-services*, claim*) >

<!ELEMENT infringement-lawsuit-info -- (infringement-lawsuit-appeal-number?,
    appeal-record-mark-code?, court-name-code?, court-branch-office?,
    end-date?, reason-for-end-code?) >

<!ELEMENT infringement-lawsuit-appeal-number -- (#PCDATA) >

<!ELEMENT appeal-record-mark-code -- (#PCDATA) >

<!ELEMENT court-name-code -- (#PCDATA) >

<!ELEMENT court-branch-office -- (#PCDATA) >

<!ELEMENT end-date -- (#PCDATA) >

<!ELEMENT reason-for-end-code -- (#PCDATA) >

<!ELEMENT um-into-patent-application-info -- (law?, application-number?,
    new-application-law?, new-application-number?,
    appeal-notice-receiving-contens?) >

<!ELEMENT new-application-law -- (#PCDATA) >

<!ELEMENT new-application-number -- (#PCDATA) >

<!ELEMENT appeal-notice-receiving-contens -- (#PCDATA) >

<!ELEMENT prohibition-of-inspection -- (#PCDATA) >

<!ELEMENT priority-in-registration-info -- (priority-claim-date?,
    priority-country?, number-of-priority?) >

<!ELEMENT trial-decision-date-info -- (final-decision-date?,
    trial-decision-date?) >

<!ELEMENT parent-registry-of-added-patent -- (filing-date?,
    examined-publication-date?, parent-patent-number?) >

<!ELEMENT additional-patent-number-info -- (patent-application-number*) >

<!ELEMENT similar-design-registration-info -- (similar-design-registration*)
>

<!ELEMENT renewal-trademark-registry-info --
    (renewal-trademark-registration*) >

<!ELEMENT defensive-mark-registry-info -- (registration-of-defensive-mark*)
>

```

<!ELEMENT defensive-mark-renewal-reg-info - -
 (defensive-mark-renewal-registry*) >

<!ELEMENT closed-register-info - - (register-closing-date?) >

<!ELEMENT double-registration-division-inf - -
 (double-registration-division-num*) >

<!ELEMENT extened-registration-info - - (extened-application-number*) >

<!ELEMENT request-of-reclassification-info - -
 (request-of-reclassification-num*) >

<!ELEMENT request-of-defensive-reclass-inf - -
 (request-of-defensive-reclass*) >

<!ELEMENT transfer-registration-application-receipt-info - -
 (transfer-registration-application-receipt*,
 another-transfer-registration-application-receipt?) >

<!ELEMENT transfer-registration-application-receipt - -
 (receipt-number?, receipt-date?, transfer-name?) >

<!ELEMENT receipt-number - - (#PCDATA) >

<!ELEMENT transfer-name - - (#PCDATA) >

<!ELEMENT another-transfer-registration-application-receipt - -
 (#PCDATA) >

<!ELEMENT holder-of-right-or-attorney-info - - (holder-of-right-info*,
 attorney-info*) >

<!ELEMENT related-design-flag-info - - (#PCDATA) >

<!ELEMENT collective-mark-registration-inf - - (#PCDATA) >

<!ELEMENT regionally-based-collective-mark-registration-inf - - (#PCDATA) >

<!ELEMENT trust-registration-info - - (#PCDATA) >

<!ELEMENT term-of-secret-design - - (#PCDATA) >

<!ELEMENT detail-of-registration-info - - (flag-of-relation-with-government?,
 cancellation-classification?, payment-of-annual-fee-flag?,
 final-date-of-duration?, termination-of-right-date?,
 transfer-of-closed-register-flag?,

transfer-civil-government-date?) >

<!ELEMENT grace-info -- (identification-code?, final-date-of-grace-period?, article?) >

<!ELEMENT intermediate-in-registration-inf -- (registration-action*) >

<!ELEMENT term-of-payment-info -- (#PCDATA) >

<!ELEMENT date-of-expiration-info -- (#PCDATA) >

<!ELEMENT rate-of-share-info -- (#PCDATA) >

<!ELEMENT inter-regist-cancel-example-info -- (cancel-or-dump-signal?, renewal-registration-code?, international-registration-num?, divisional-registration-no?, international-registration-date?, subsequent-designation-date?) >

<!ELEMENT overlapped-trademark-registration-info -- (madrid-info?, internal-info?) >

<!ELEMENT madrid-info -- (overlapped-madrid-management-number?, overlapped-madrid-division-number?, overlapped-renewal-registration-code?, overlapped-international-registration-number?, overlapped-divisional-registration-code?, overlapped-subsequent-designation-date?) >

<!ELEMENT overlapped-madrid-management-number -- (#PCDATA) >

<!ELEMENT overlapped-madrid-division-number -- (#PCDATA) >

<!ELEMENT overlapped-renewal-registration-code -- (#PCDATA) >

<!ELEMENT overlapped-international-registration-number -- (#PCDATA) >

<!ELEMENT overlapped-divisional-registration-code -- (#PCDATA) >

<!ELEMENT overlapped-subsequent-designation-date -- (#PCDATA) >

<!ELEMENT internal-info -- (overlapped-application-number?, overlapped-registration-number?, overlapped-divisional-number?) >

<!ELEMENT overlapped-application-number -- (#PCDATA) >

<!ELEMENT overlapped-registration-number -- (#PCDATA) >

<!ELEMENT overlapped-divisional-number -- (#PCDATA) >

<!ELEMENT international-registration-info -- (renewal-registration-code?,
 international-registration-num?, divisional-registration-code?,
 international-registration-date?, subsequent-designation-date?,
 disposition-in-exam-code?, disposition-in-exam-date?,
 regist-in-exam-code?, regist-in-exam-date?) >

<!ELEMENT disposition-info -- (final-decision-dispatch-date?,
 disposition-code?, disposition-date?) >

<!ELEMENT kind-of-application-info -- (defensive-flag?, divisional-flag?,
 declining-of-amendment-flag?, change-flag?, priority-flag?,
 collective-flag?, regionally-based-collective-flag?) >

<!ELEMENT regionally-based-collective-flag -- (#PCDATA) >

<!ELEMENT date-of-prior-right-info -- (#PCDATA) >

<!ELEMENT addition-info -- (disclaimer-flag?, figure-term-flag?,
 double-registration-flag?, special-claim-flag?) >

<!ELEMENT special-claim-flag -- (#PCDATA) >

<!ELEMENT nice-version-info -- (#PCDATA) >

<!ELEMENT reclassification-old-class-info -- (#PCDATA) >

<!ELEMENT standard-character -- (#PCDATA) >

<!ELEMENT similar-group-info -- (class?, similar-group-code*) >

<!ELEMENT double-registration-number-info -- (double-registration*) >

<!ELEMENT figure-term-info -- (figure-term*) >

<!ELEMENT vienna-classification-figure-term-info --
 (vienna-classification-figure-term*) >

<!ELEMENT trademark-for-search-info -- (trademark-for-search*) >

<!ELEMENT state-of-record-info -- (#PCDATA) >

<!ELEMENT trademark-detail-of-registration-info -- (final-date-of-duration?,
 final-date-of-installment-payment?, installment-payment-flag?,
 registration-date?) >

<!ELEMENT final-date-of-installment-payment -- (#PCDATA) >

<!ELEMENT installment-payment-flag -- (#PCDATA) >

<!ELEMENT madrid-management-info -- (madrid-management-number?,
madrid-division-number?) >

<!ELEMENT basic-number-info -- (office-of-origin?, changed-application-no?,
basic-application-number?, basic-application-date?,
basic-registration-number?, basic-registration-date?,
examiner-code?) >

<!ELEMENT madrid-intermediate-record-info -- (madrid-intermediate-record*) >

<!ELEMENT madrid-applicant-attorney-info -- (madrid-applicant-info |
madrid-attorney-info)* >

<!ELEMENT designated-country-info -- (designated-state*) >

<!ELEMENT designated-information-date-info -- (#PCDATA) >

<!ELEMENT goods-and-services-info -- (goods-and-services-unit*) >

<!ELEMENT vienna-classification-info -- (vienna-classification*) >

<!ELEMENT mark-info -- (sound-translation-of-trademark?,
translation-of-trademark?) >

<!ELEMENT mark-description-info -- (mark-description?,
translation-of-mark-description?) >

<!ELEMENT optional-mark-description-info -- (optional-mark-description?,
translation-of-optional-mark-description?) >

<!ELEMENT color-claim-info -- (color-claim?, color-claim-translation?) >

<!ELEMENT prohibition-of-inspection-info -- (#PCDATA) >

<!ELEMENT standard-character-claim-info -- (#PCDATA) >

<!ELEMENT collective-trademark-info -- (#PCDATA) >

<!ELEMENT sound-trademark-info -- (#PCDATA) >

<!ELEMENT section-9-1-in-trademark-info -- (#PCDATA) >

<!ELEMENT accelerated-examination-division -- (#PCDATA) >

<!ELEMENT replace-internal-regist-no-info -- (replacement-pattern?,
replace-internal-registration-no?,
replace-internal-div-registration?) >

<!ELEMENT ledger-management-info - - (establish-registration-date?, register-closing-date?, cancellation-classification?, cancellation-date?, prohibition-of-inspection-flag?) >

<!ELEMENT claimer-info - - (claimer-name?, claimer-address?) >

<!ELEMENT establish-section-1-indicat-info - - (priority-aplivate-exchg-country?, priority-claim-date?, priority-claim-count?, group-honor-flag?, group-proof-guarantee-flag?, trial-decision-date?, assessment-date?, detailed-explanation-of-trademark?) >

<!ELEMENT literature-info - - (typically-literature-no?, literature-no?, material-type?, public-announcement-date?) >

<!ELEMENT theme-code-info - - (theme-code*) >

<!ELEMENT IPC-for-search-info - - (IPC-for-search*) >

<!ELEMENT F-term-info - - (theme-code-F-term*) >

<!ELEMENT examiner-free-key-word-info - - (examiner-free-key-word*) >

<!ELEMENT IPC-for-link-1-info - - (IPC-for-link-1*) >

<!ELEMENT IPC-for-link-2-info - - (IPC-for-link-2*) >

<!ELEMENT IPC-for-link-3-info - - (IPC-for-link-3*) >

<!ELEMENT IPC-for-link-4-info - - (IPC-for-link-4*) >

<!ELEMENT IPC-for-link-5-info - - (IPC-for-link-5*) >

<!ELEMENT IPC-for-link-6-info - - (IPC-for-link-6*) >

<!ELEMENT IPC-for-link-7-info - - (IPC-for-link-7*) >

<!ELEMENT IPC-for-link-8-info - - (IPC-for-link-8*) >

<!ELEMENT IPC-for-link-9-info - - (IPC-for-link-9*) >

<!ELEMENT IPC-for-link-10-info - - (IPC-for-link-10*) >

<!ELEMENT cited-remain-data-info - - (cited-type?, drafting-date?, internal-appli-cited-doc-prof*) >

<!ELEMENT law - - (#PCDATA) >

<!ELEMENT application-number - - (#PCDATA) >

<!ELEMENT filing-date -- (#PCDATA) >
<!ELEMENT kind-of-application -- (#PCDATA) >
<!ELEMENT retroacted-date -- (#PCDATA) >
<!ELEMENT unexamined-publication-number -- (#PCDATA) >
<!ELEMENT unexamined-publication-date -- (#PCDATA) >
<!ELEMENT total-volume-number -- (#PCDATA) >
<!ELEMENT annual-volume-number -- (#PCDATA) >
<!ELEMENT total-volume-number-in-each-flid -- (#PCDATA) >
<!ELEMENT annual-volume-number-in-each-flid -- (#PCDATA) >
<!ELEMENT publication-classification -- (#PCDATA) >
<!ELEMENT international-application-number -- (#PCDATA) >
<!ELEMENT international-publication-number -- (#PCDATA) >
<!ELEMENT international-publication-date -- (#PCDATA) >
<!ELEMENT translatrion-submission-date -- (#PCDATA) >
<!ELEMENT preliminary-examination-mark -- (#PCDATA) >
<!ELEMENT translation-publication-number -- (#PCDATA) >
<!ELEMENT translation-publication-date -- (#PCDATA) >
<!ELEMENT translation-republication-date -- (#PCDATA) >
<!ELEMENT examined-publication-number -- (#PCDATA) >
<!ELEMENT examined-publication-date -- (#PCDATA) >
<!ELEMENT registration-number -- (#PCDATA) >
<!ELEMENT divisional-number -- (#PCDATA) >
<!ELEMENT similarity-number -- (#PCDATA) >
<!ELEMENT defensive-number -- (#PCDATA) >

<!ELEMENT registration-date -- (#PCDATA) >

<!ELEMENT renewal-registration-date -- (#PCDATA) >

<!ELEMENT total-volume-number-in-each-law -- (#PCDATA) >

<!ELEMENT annual-volume-number-in-each-law -- (#PCDATA) >

<!ELEMENT publication-date -- (#PCDATA) >

<!ELEMENT internal-priority-claim-date -- (#PCDATA) >

<!ELEMENT priority-claim-date -- (#PCDATA) >

<!ELEMENT priority-country -- (#PCDATA) >

<!ELEMENT priority-claim-number -- (#PCDATA) >

<!ELEMENT priority-authorization-flag -- (#PCDATA) >

<!ELEMENT kind-of-number -- (#PCDATA) >

<!ELEMENT number -- (#PCDATA) >

<!ELEMENT termination-of-right-date -- (#PCDATA) >

<!ELEMENT applicant-info -- (prefecture?, address?, original-address?,
identification-number?, type-of-requester?, name?,
original-name?) >

<!ELEMENT original-address -- (#PCDATA) >

<!ELEMENT original-name -- (#PCDATA) >

<!ELEMENT attorney-info -- (number-of-person-represented?,
total-number-of-attorney?, kind-of-attorney?,
kind-of-attorney-qualification?, identification-number?,
address?, name?, original-name?) >

<!ELEMENT inventor-or-creator -- (address?, name?) >

<!ELEMENT examiner -- (kind-of-examiner?, examiner-code?, name?) >

<!ELEMENT opposition-number -- (#PCDATA) >

<!ELEMENT opponent-info -- (prefecture?, address?, identification-number?,
type-of-requester?, name?) >

<!ELEMENT opponent-in-appeal-info -- (prefecture?, address?,

identification-number?, type-of-requester?, name?) >

<!ELEMENT IPC -- (IPC-classification?, IPC-version?, IPC-left-mark?,
 IPC-section?, IPC-class?, IPC-subclass?, IPC-main-group?,
 IPC-separator?, IPC-sub-group?, IPC-identification-code?,
 IPC-identification-sub-code?, IPC-right-mark?) >

<!ELEMENT design-group -- (#PCDATA) >

<!ELEMENT main-class -- (#PCDATA) >

<!ELEMENT minor-class -- (#PCDATA) >

<!ELEMENT mode-class -- (#PCDATA) >

<!ELEMENT class-of-goods-and-services -- (trademark-law?, class?,
 designated-goods-and-service?) >

<!ELEMENT goods-and-service-data-over -- (class?, data-over-flag?) >

<!ELEMENT correction-identification -- (#PCDATA) >

<!ELEMENT explanation-of-the-design -- (#PCDATA) >

<!ELEMENT explanation-of-the-article -- (#PCDATA) >

<!ELEMENT pronunciation -- (#PCDATA) >

<!ELEMENT designated-state -- (#PCDATA) >

<!ELEMENT attribute -- (#PCDATA) >

<!ELEMENT accession-of-microorganism-inst-code -- (#PCDATA) >

<!ELEMENT accession-of-microorganism-number -- (#PCDATA) >

<!ELEMENT clause-code -- (#PCDATA) >

<!ELEMENT contents -- (#PCDATA) >

<!ELEMENT number-of-claim-in-application -- (#PCDATA) >

<!ELEMENT number-of-claim-after-exam -- (#PCDATA) >

<!ELEMENT number-of-claim-in-registration -- (#PCDATA) >

<!ELEMENT title-of-patent-document -- (#PCDATA) >

<!ELEMENT name-of-none-patent-document -- (#PCDATA) >

<!ELEMENT cited-document -- (kind-of-data?, drafting-date?,
 cited-document-title?, search-range*) >

<!ELEMENT request-number-for-examination -- (#PCDATA) >

<!ELEMENT examiner-code -- (#PCDATA) >

<!ELEMENT kind-of-final-decision-code -- (#PCDATA) >

<!ELEMENT final-decision-dispatch-date -- (#PCDATA) >

<!ELEMENT disposition-in-exam -- (kind-of-disposition-in-exam?,
 disposition-in-exam-date?) >

<!ELEMENT kind-of-examination -- (#PCDATA) >

<!ELEMENT transfer-of-right-and-licensing -- (#PCDATA) >

<!ELEMENT public-nuisance-prevent-art-mark -- (#PCDATA) >

<!ELEMENT suit-code -- (#PCDATA) >

<!ELEMENT number-of-opposition -- (number-of-all-opposition?,
 number-of-effective-opposition?) >

<!ELEMENT opposition-in-examination -- (opposition-number?, opposition-date?,
 kind-of-decision-on-opposition?) >

<!ELEMENT acceptance-in-exam-type-action -- (construct-date?,
 intermediate-code?, corresponding-mark?, submission-date?,
 receipt-date?, opposition-number?, formality-check-flag?,
 completion-of-instructions-flag?, kind-of-fee?, amount-of-fee?,
 identification-number?, name?, original-name?) >

<!ELEMENT dispatch-in-exam-type-action -- (construct-date?,
 intermediate-code?, corresponding-mark?, drafting-date?,
 dispatch-date?, opposition-number?, reason-for-rejection-code?,
 kind-of-fee?, amount-of-fee?) >

<!ELEMENT domestic-in-exam-type-action -- (construct-date?,
 intermediate-code?, corresponding-mark?, wrapper-pick-up-date?,
 administrative-appeal-number?, action-against-decision-number?)
 >

<!ELEMENT appeal-number -- (#PCDATA) >

<!ELEMENT appeal-date -- (#PCDATA) >

<!ELEMENT kind-of-instance - - (#PCDATA) >

<!ELEMENT kind-of-appeal - - (#PCDATA) >

<!ELEMENT disposition-in-appeal - - (kind-of-disposition-in-appeal?,
disposition-in-appeal-date?) >

<!ELEMENT trial-decision-date - - (#PCDATA) >

<!ELEMENT trial-decision-decision-date - - (#PCDATA) >

<!ELEMENT publication-of-demand-number - - (#PCDATA) >

<!ELEMENT kind-of-related-application - - (#PCDATA) >

<!ELEMENT consolidation-flag - - (#PCDATA) >

<!ELEMENT licensee-info - - (prefecture?, address?, original-address?,
identification-number?, type-of-requester?, name?,
original-name?) >

<!ELEMENT defendant-info - - (prefecture?, address?, original-address?,
identification-number?, type-of-requester?, name?,
original-name?) >

<!ELEMENT request-number - - (#PCDATA) >

<!ELEMENT intervenor-info - - (prefecture?, address?, original-address?,
identification-number?, type-of-requester?, name?,
original-name?) >

<!ELEMENT suit-number - - (#PCDATA) >

<!ELEMENT designated-attorney-info - - (designated-date?, representative-mark?,
examiner-code?, dismissal-mark?, dismissal-date?) >

<!ELEMENT kind-of-hearing-process - - (#PCDATA) >

<!ELEMENT consolidated-appeal-flag - - (#PCDATA) >

<!ELEMENT kind-of-last-trial-decision - - (#PCDATA) >

<!ELEMENT preferential-appeal-flag - - (#PCDATA) >

<!ELEMENT kind-of-decision - - (law?, adopted-law?, instance?, kind-of-appeal?,
holding?, conclusion?, classification?, appeal-action?) >

<!ELEMENT opposition-in-appeal - - (opposition-number?, opposition-date?,
kind-of-decision-on-opposition?, establish-date?) >

gist-of-opposition?) >

<!ELEMENT decision-on-intervention - - (law?, adopted-law?, instance?, kind-of-appeal?, holding?, conclusion?, classification?, appeal-action?) >

<!ELEMENT number-of-intervention - - (#PCDATA) >

<!ELEMENT number-of-effective-intervention - - (#PCDATA) >

<!ELEMENT publication-about-intervention - - (request-number?, request-date?, kind-of-intervention?, kind-of-disposition?, gist-of-intervention?) >

<!ELEMENT declining-number - - (#PCDATA) >

<!ELEMENT declining-of-amendment-decision - - (law?, adopted-law?, instance?, kind-of-appeal?, holding?, conclusion?, classification?, appeal-action?) >

<!ELEMENT amendment-submission-date - - (#PCDATA) >

<!ELEMENT kind-of-establish - - (#PCDATA) >

<!ELEMENT establish-date - - (#PCDATA) >

<!ELEMENT appeal-corresponding-number - - (#PCDATA) >

<!ELEMENT gist-of-trial-decision - - (#PCDATA) >

<!ELEMENT kind-of-Jokoku-appeal - - (#PCDATA) >

<!ELEMENT kind-of-action-against-appeal - - (#PCDATA) >

<!ELEMENT action-against-appeal-number - - (#PCDATA) >

<!ELEMENT Jokoku-institution-number - - (#PCDATA) >

<!ELEMENT Jokoku-appeal-number - - (#PCDATA) >

<!ELEMENT Jokoku-appeal-acceptance-opposition-number - - (#PCDATA) >

<!ELEMENT Jokoku-appeal-acceptance-number - - (#PCDATA) >

<!ELEMENT additional-Jokoku-appeal-number - - (#PCDATA) >

<!ELEMENT action-against-appeal-date - - (#PCDATA) >

<!ELEMENT Jokoku-appeal-date - - (#PCDATA) >

<!ELEMENT Jokoku-appeal-acceptance-opposition-date -- (#PCDATA) >

<!ELEMENT position-civil-affair-department -- (#PCDATA) >

<!ELEMENT decision-of-suit -- (law?, adopted-law?, instance?, kind-of-appeal?, holding?, court-decision-conclusion?, classification?, appeal-action?) >

<!ELEMENT kind-of-court-decision -- (#PCDATA) >

<!ELEMENT result-of-trial-decision -- (#PCDATA) >

<!ELEMENT court-decision-date -- (#PCDATA) >

<!ELEMENT disposition-date -- (#PCDATA) >

<!ELEMENT holder-of-court-decision -- (#PCDATA) >

<!ELEMENT gist-of-court-decision -- (#PCDATA) >

<!ELEMENT acceptance-in-appeal-type-action -- (construct-date?, intermediate-code?, corresponding-mark?, appeal-receipt-number?, corresponding-dispatch-number?, submission-date?, receipt-date?, formality-check-flag?, amount-of-fee?, status-of-digital-certification?, digital-certificate-info*) >

<!ELEMENT status-of-digital-certification -- (#PCDATA) >

<!ELEMENT digital-certificate-info -- (sequence-number?, certificate-authority?, serial-number?, result-of-digital-certification?) >

<!ELEMENT sequence-number -- (#PCDATA) >

<!ELEMENT certificate-authority -- (#PCDATA) >

<!ELEMENT serial-number -- (#PCDATA) >

<!ELEMENT result-of-digital-certification -- (#PCDATA) >

<!ELEMENT dispatch-in-appeal-type-action -- (construct-date?, intermediate-code?, corresponding-mark?, appeal-dispatch-number?, corresponding-receipt-number?, drafting-date?, dispatch-date?, transmittal-date?, official-gazette-disposition-date?, corresponding-number?, reason-for-rejection-code?, amount-of-fee?, destination?) >

<!ELEMENT domestic-in-appeal-type-action -- (construct-date?,

intermediate-code?, corresponding-mark?,
corresponding-receipt-number?, disposition-date?, destination?)
>

<!ELEMENT term-of-extend-or-invalid-demand -- (#PCDATA) >

<!ELEMENT term-of-extend-or-invalid -- (#PCDATA) >

<!ELEMENT claim -- (#PCDATA) >

<!ELEMENT number-of-priority -- (#PCDATA) >

<!ELEMENT final-decision-date -- (#PCDATA) >

<!ELEMENT parent-patent-number -- (#PCDATA) >

<!ELEMENT patent-application-number -- (#PCDATA) >

<!ELEMENT similar-design-registration -- (application-number, filing-date,
similarity-number?, registration-date?, final-decision-date?,
trial-decision-date?, Paris-priority-group?,
term-of-secret-similar-design?, article-name-of-design?) >

<!ELEMENT renewal-trademark-registration -- (application-number?,
filing-date?, registration-date?, final-decision-date?,
trial-decision-date?, flag-of-changer-of-renewal-class?) >

<!ELEMENT registration-of-defensive-mark -- (application-number?,
filing-date?, defensive-number?, defensive-survival-finish-date?,
registration-date?, final-decision-date?, trial-decision-date?,
examined-publication-number?, examined-publication-date?,
class-of-goods-and-services*) >

<!ELEMENT defensive-mark-renewal-registry -- (application-number?,
filing-date?, defensive-number?, registration-date?,
final-decision-date?, trial-decision-date?,
renewal-defensive-class-flag?) >

<!ELEMENT register-closing-date -- (#PCDATA) >

<!ELEMENT double-registration-division-num -- (registration-number?,
divisional-number?) >

<!ELEMENT extened-application-number -- (#PCDATA) >

<!ELEMENT request-of-reclassification-num -- (#PCDATA) >

<!ELEMENT request-of-defensive-reclass -- (request-of-reclassification-num?,
defensive-number?) >

<!ELEMENT holder-of-right-info - - (prefecture?, address?,
identification-number?, type-of-requester?, name?) >

<!ELEMENT flag-of-relation-with-government - - (#PCDATA) >

<!ELEMENT cancellation-classification - - (#PCDATA) >

<!ELEMENT payment-of-annual-fee-flag - - (#PCDATA) >

<!ELEMENT final-date-of-duration - - (#PCDATA) >

<!ELEMENT transfer-of-closed-register-flag - - (#PCDATA) >

<!ELEMENT transfer-civil-government-date - - (#PCDATA) >

<!ELEMENT identification-code - - (#PCDATA) >

<!ELEMENT final-date-of-grace-period - - (#PCDATA) >

<!ELEMENT article - - (#PCDATA) >

<!ELEMENT registration-action - - (construct-date?, intermediate-code?,
corresponding-mark?, accept-payment-dispatch-date?,
amount-of-fee?) >

<!ELEMENT cancel-or-dump-signal - - (#PCDATA) >

<!ELEMENT renewal-registration-code - - (#PCDATA) >

<!ELEMENT international-registration-num - - (#PCDATA) >

<!ELEMENT divisional-registration-no - - (#PCDATA) >

<!ELEMENT international-registration-date - - (#PCDATA) >

<!ELEMENT subsequent-designation-date - - (#PCDATA) >

<!ELEMENT divisional-registration-code - - (#PCDATA) >

<!ELEMENT disposition-in-exam-code - - (#PCDATA) >

<!ELEMENT disposition-in-exam-date - - (#PCDATA) >

<!ELEMENT regist-in-exam-code - - (#PCDATA) >

<!ELEMENT regist-in-exam-date - - (#PCDATA) >

<!ELEMENT disposition-code - - (#PCDATA) >

<!ELEMENT defensive-flag -- (#PCDATA) >

<!ELEMENT divisional-flag -- (#PCDATA) >

<!ELEMENT declining-of-amendment-flag -- (#PCDATA) >

<!ELEMENT change-flag -- (#PCDATA) >

<!ELEMENT priority-flag -- (#PCDATA) >

<!ELEMENT collective-flag -- (#PCDATA) >

<!ELEMENT disclaimer-flag -- (#PCDATA) >

<!ELEMENT figure-term-flag -- (#PCDATA) >

<!ELEMENT double-registration-flag -- (#PCDATA) >

<!ELEMENT class -- (#PCDATA) >

<!ELEMENT similar-group-code -- (#PCDATA) >

<!ELEMENT double-registration -- (registration-number?, divisional-number?,
application-number?, construct-date?, divisional-flag?,
deletion-flag?) >

<!ELEMENT figure-term -- (#PCDATA) >

<!ELEMENT vienna-classification-figure-term -- (#PCDATA) >

<!ELEMENT trademark-for-search -- (#PCDATA) >

<!ELEMENT madrid-management-number -- (#PCDATA) >

<!ELEMENT madrid-division-number -- (#PCDATA) >

<!ELEMENT office-of-origin -- (#PCDATA) >

<!ELEMENT changed-application-no -- (#PCDATA) >

<!ELEMENT basic-application-number -- (#PCDATA) >

<!ELEMENT basic-application-date -- (#PCDATA) >

<!ELEMENT basic-registration-number -- (#PCDATA) >

<!ELEMENT basic-registration-date -- (#PCDATA) >

<!ELEMENT madrid-intermediate-record -- (intermediate-code?, drafting-date?,
 send-date?, receipt-date?, come-into-effct-date?,
 inter-registration-record-date?, ib-information-date?,
 reguration-code?, collect-mount-of-money?, examiner-code?,
 correspond-mark?) >

<!ELEMENT madrid-applicant-info -- (madrid-applicant-classification?,
 madrid-address?, madrid-name?) >

<!ELEMENT madrid-attorney-info -- (kind-of-attorney?,
 kind-of-attorney-qualification?, identification-number?,
 address?, name?) >

<!ELEMENT goods-and-services-unit -- (class?, goods-and-services?,
 goods-and-services-translation?, come-into-effect-date?,
 international-regist-rec-date?) >

<!ELEMENT vienna-classification -- (#PCDATA) >

<!ELEMENT sound-translation-of-trademark -- (#PCDATA) >

<!ELEMENT translation-of-trademark -- (#PCDATA) >

<!ELEMENT mark-description -- (#PCDATA) >

<!ELEMENT translation-of-mark-description -- (#PCDATA) >

<!ELEMENT optional-mark-description -- (#PCDATA) >

<!ELEMENT translation-of-optional-mark-description -- (#PCDATA) >

<!ELEMENT color-claim -- (#PCDATA) >

<!ELEMENT color-claim-translation -- (#PCDATA) >

<!ELEMENT replacement-pattern -- (#PCDATA) >

<!ELEMENT replace-internal-registration-no -- (#PCDATA) >

<!ELEMENT replace-internal-div-registration -- (#PCDATA) >

<!ELEMENT establish-registration-date -- (#PCDATA) >

<!ELEMENT cancellation-date -- (#PCDATA) >

<!ELEMENT prohibition-of-inspection-flag -- (#PCDATA) >

<!ELEMENT claimer-name -- (#PCDATA) >

<!ELEMENT claimer-address - - (#PCDATA) >
 <!ELEMENT priority-aplivate-exchg-country - - (#PCDATA) >
 <!ELEMENT priority-claim-count - - (#PCDATA) >
 <!ELEMENT group-honor-flag - - (#PCDATA) >
 <!ELEMENT group-proof-guarantee-flag - - (#PCDATA) >
 <!ELEMENT assessment-date - - (#PCDATA) >
 <!ELEMENT typically-literature-no - - (#PCDATA) >
 <!ELEMENT literature-no - - (#PCDATA) >
 <!ELEMENT material-type - - (#PCDATA) >
 <!ELEMENT public-announcement-date - - (#PCDATA) >
 <!ELEMENT theme-code - - (#PCDATA) >
 <!ELEMENT detailed-explanation-of-trademark - - (#PCDATA) >
 <!ELEMENT IPC-for-search - - (IPC-version?, IPC-section?, IPC-class?,
 IPC-subclass?, IPC-main-group?, IPC-separator?, IPC-sub-group?,
 IPC-identification-code?, IPC-identification-sub-code?) >
 <!ELEMENT theme-code-F-term - - (theme-code?, F-term?, F-term-additional-code?)
 >
 <!ELEMENT examiner-free-key-word - - (theme-code?, free-word?) >
 <!ELEMENT IPC-for-link-1 - - (theme?, IPC-for-link?)* >
 <!ELEMENT IPC-for-link-2 - - (theme?, IPC-for-link?)* >
 <!ELEMENT IPC-for-link-3 - - (theme?, IPC-for-link?)* >
 <!ELEMENT IPC-for-link-4 - - (theme?, IPC-for-link?)* >
 <!ELEMENT IPC-for-link-5 - - (theme?, IPC-for-link?)* >
 <!ELEMENT IPC-for-link-6 - - (theme?, IPC-for-link?)* >
 <!ELEMENT IPC-for-link-7 - - (theme?, IPC-for-link?)* >
 <!ELEMENT IPC-for-link-8 - - (theme?, IPC-for-link?)* >

<!ELEMENT IPC-for-link-9 - - (theme?, IPC-for-link?)* >
<!ELEMENT IPC-for-link-10 - - (theme?, IPC-for-link?)* >
<!ELEMENT cited-type - - (#PCDATA) >
<!ELEMENT drafting-date - - (#PCDATA) >
<!ELEMENT internal-appli-cited-doc-prof - - (cited-document-number?,
cited-document-category?, author-or-translater?,
dissertation-title?, launch-title?, publication-country-code?,
publisher?, publish-date?, date-flag?, issue?, cited-page?) >
<!ELEMENT prefecture - - (#PCDATA) >
<!ELEMENT address - - (#PCDATA) >
<!ELEMENT identification-number - - (#PCDATA) >
<!ELEMENT type-of-requester - - (#PCDATA) >
<!ELEMENT name - - (#PCDATA) >
<!ELEMENT number-of-person-represented - - (#PCDATA) >
<!ELEMENT total-number-of-attorney - - (#PCDATA) >
<!ELEMENT kind-of-attorney - - (#PCDATA) >
<!ELEMENT kind-of-attorney-qualification - - (#PCDATA) >
<!ELEMENT kind-of-examiner - - (#PCDATA) >
<!ELEMENT IPC-classification - - (#PCDATA) >
<!ELEMENT IPC-version - - (#PCDATA) >
<!ELEMENT IPC-left-mark - - (#PCDATA) >
<!ELEMENT IPC-section - - (#PCDATA) >
<!ELEMENT IPC-class - - (#PCDATA) >
<!ELEMENT IPC-subclass - - (#PCDATA) >
<!ELEMENT IPC-main-group - - (#PCDATA) >
<!ELEMENT IPC-separator - - (#PCDATA) >

<!ELEMENT IPC-sub-group -- (#PCDATA) >
<!ELEMENT IPC-identification-code -- (#PCDATA) >
<!ELEMENT IPC-identification-sub-code -- (#PCDATA) >
<!ELEMENT IPC-right-mark -- (#PCDATA) >
<!ELEMENT trademark-law -- (#PCDATA) >
<!ELEMENT designated-goods-and-service -- (#PCDATA) >
<!ELEMENT data-over-flag -- (#PCDATA) >
<!ELEMENT kind-of-data -- (#PCDATA) >
<!ELEMENT cited-document-title -- (reason-for-rejection-code?, document-code?,
document-title?, KANJI-document-title?) >
<!ELEMENT search-range -- (#PCDATA) >
<!ELEMENT kind-of-disposition-in-exam -- (#PCDATA) >
<!ELEMENT number-of-all-opposition -- (#PCDATA) >
<!ELEMENT number-of-effective-opposition -- (#PCDATA) >
<!ELEMENT opposition-date -- (#PCDATA) >
<!ELEMENT kind-of-decision-on-opposition -- (#PCDATA) >
<!ELEMENT construct-date -- (#PCDATA) >
<!ELEMENT intermediate-code -- (#PCDATA) >
<!ELEMENT corresponding-mark -- (#PCDATA) >
<!ELEMENT submission-date -- (#PCDATA) >
<!ELEMENT receipt-date -- (#PCDATA) >
<!ELEMENT formality-check-flag -- (#PCDATA) >
<!ELEMENT completion-of-instructions-flag -- (#PCDATA) >
<!ELEMENT kind-of-fee -- (#PCDATA) >
<!ELEMENT amount-of-fee -- (#PCDATA) >

<!ELEMENT dispatch-date -- (#PCDATA) >
<!ELEMENT reason-for-rejection-code -- (#PCDATA) >
<!ELEMENT wrapper-pick-up-date -- (#PCDATA) >
<!ELEMENT administrative-appeal-number -- (#PCDATA) >
<!ELEMENT action-against-decision-number -- (#PCDATA) >
<!ELEMENT kind-of-disposition-in-appeal -- (#PCDATA) >
<!ELEMENT disposition-in-appeal-date -- (#PCDATA) >
<!ELEMENT designated-date -- (#PCDATA) >
<!ELEMENT representative-mark -- (#PCDATA) >
<!ELEMENT dismissal-mark -- (#PCDATA) >
<!ELEMENT dismissal-date -- (#PCDATA) >
<!ELEMENT adopted-law -- (#PCDATA) >
<!ELEMENT instance -- (#PCDATA) >
<!ELEMENT holding -- (#PCDATA) >
<!ELEMENT conclusion -- (#PCDATA) >
<!ELEMENT classification -- (#PCDATA) >
<!ELEMENT appeal-action -- (#PCDATA) >
<!ELEMENT gist-of-opposition -- (#PCDATA) >
<!ELEMENT request-date -- (#PCDATA) >
<!ELEMENT kind-of-intervention -- (#PCDATA) >
<!ELEMENT kind-of-disposition -- (#PCDATA) >
<!ELEMENT gist-of-intervention -- (#PCDATA) >
<!ELEMENT court-decision-conclusion -- (#PCDATA) >
<!ELEMENT appeal-receipt-number -- (#PCDATA) >
<!ELEMENT corresponding-dispatch-number -- (#PCDATA) >

<!ELEMENT appeal-dispatch-number -- (#PCDATA) >
<!ELEMENT corresponding-receipt-number -- (#PCDATA) >
<!ELEMENT transmittal-date -- (#PCDATA) >
<!ELEMENT official-gazette-disposition-date -- (#PCDATA) >
<!ELEMENT corresponding-number -- (#PCDATA) >
<!ELEMENT destination -- (#PCDATA) >
<!ELEMENT Paris-priority-group -- (priority-country?, priority-claim-date?,
number-of-priority?) >
<!ELEMENT term-of-secret-similar-design -- (#PCDATA) >
<!ELEMENT article-name-of-design -- (#PCDATA) >
<!ELEMENT flag-of-changer-of-renewal-class -- (#PCDATA) >
<!ELEMENT defensive-survival-finish-date -- (#PCDATA) >
<!ELEMENT renewal-defensive-class-flag -- (#PCDATA) >
<!ELEMENT accept-payment-dispatch-date -- (#PCDATA) >
<!ELEMENT deletion-flag -- (#PCDATA) >
<!ELEMENT send-date -- (#PCDATA) >
<!ELEMENT come-into-effct-date -- (#PCDATA) >
<!ELEMENT inter-registration-record-date -- (#PCDATA) >
<!ELEMENT ib-information-date -- (#PCDATA) >
<!ELEMENT reguration-code -- (#PCDATA) >
<!ELEMENT collect-mount-of-money -- (#PCDATA) >
<!ELEMENT correspond-mark -- (#PCDATA) >
<!ELEMENT madrid-applicant-classification -- (#PCDATA) >
<!ELEMENT madrid-address -- (#PCDATA) >
<!ELEMENT madrid-name -- (#PCDATA) >

<!ELEMENT goods-and-services -- (#PCDATA) >

<!ELEMENT goods-and-services-translation -- (#PCDATA) >

<!ELEMENT come-into-effect-date -- (#PCDATA) >

<!ELEMENT international-regist-rec-date -- (#PCDATA) >

<!ELEMENT F-term -- (#PCDATA) >

<!ELEMENT F-term-additional-code -- (#PCDATA) >

<!ELEMENT free-word -- (#PCDATA) >

<!ELEMENT theme -- (#PCDATA) >

<!ELEMENT IPC-for-link -- (IPC-version?, IPC-section?, IPC-class?,
IPC-subclass?, IPC-main-group?, IPC-separator?, IPC-sub-group?,
IPC-identification-code?, IPC-identification-sub-code?) >

<!ELEMENT cited-document-number -- (#PCDATA) >

<!ELEMENT cited-document-category -- (#PCDATA) >

<!ELEMENT author-or-translater -- (#PCDATA) >

<!ELEMENT dissertation-title -- (#PCDATA) >

<!ELEMENT launch-title -- (#PCDATA) >

<!ELEMENT publication-country-code -- (#PCDATA) >

<!ELEMENT publisher -- (#PCDATA) >

<!ELEMENT publish-date -- (#PCDATA) >

<!ELEMENT date-flag -- (#PCDATA) >

<!ELEMENT issue -- (#PCDATA) >

<!ELEMENT cited-page -- (#PCDATA) >

<!ELEMENT document-code -- (#PCDATA) >

<!ELEMENT document-title -- (#PCDATA) >

<!ELEMENT KANJI-document-title -- (#PCDATA) >

<!ELEMENT foreign-design-publication-doc-information -- (known-data-number-info?, design-classification-info*, D-term-info?, foreign-doc-info?, renewal-date?) >

<!ELEMENT known-data-number-info -- (known-data-number?) >

<!ELEMENT known-data-number -- (#PCDATA) >

<!ELEMENT D-term-info -- (D-term*) >

<!ELEMENT D-term -- (#PCDATA) >

<!ELEMENT foreign-doc-info -- (publication-date?, acceptance-date?, public-announcement-date?, publication-country-code?, document-name?, publisher?, publisher-address?, original-language-goods-name?, each-country-classification?, locarno-classification?, number?, volume?, page?, application-number?, unexamined-publication-number?, registration-number?, medium-serial-number?) >

<!ELEMENT acceptance-date -- (#PCDATA) >

<!ELEMENT document-name -- (#PCDATA) >

<!ELEMENT publisher-address -- (#PCDATA) >

<!ELEMENT original-language-goods-name -- (#PCDATA) >

<!ELEMENT each-country-classification -- (#PCDATA) >

<!ELEMENT locarno-classification -- (#PCDATA) >

<!ELEMENT volume -- (#PCDATA) >

<!ELEMENT page -- (#PCDATA) >

<!ELEMENT medium-serial-number -- (#PCDATA) >

<!ELEMENT design-public-known-doc-information -- (known-data-number-info?, design-classification-info*, D-term-info?, public-known-doc-info, internet-info?, consent-info?, renewal-date?) >

<!ELEMENT public-known-doc-info -- (publication-date?, acceptance-date?, public-announcement-date?, publication-country-code?, document-name?, publisher?, publisher-address?, goods-name?, number?, volume?, page?, product-number?, catalog-file-name?) >

<!ELEMENT goods-name -- (#PCDATA) >

<!ELEMENT product-number -- (#PCDATA) >

<!ELEMENT catalog-file-name -- (#PCDATA) >

<!ELEMENT internet-info -- (extraction-date-from-internet?,
HTML-doc-title-of-product-page?, company-name-of-product-page?,
product-page-URL?) >

<!ELEMENT extraction-date-from-internet -- (#PCDATA) >

<!ELEMENT HTML-doc-title-of-product-page -- (#PCDATA) >

<!ELEMENT company-name-of-product-page -- (#PCDATA) >

<!ELEMENT product-page-URL -- (#PCDATA) >

<!ELEMENT consent-info -- (unexamined-publication-consent-flag?,
sale-consent-flag?) >

<!ELEMENT unexamined-publication-consent-flag -- (#PCDATA) >

<!ELEMENT sale-consent-flag -- (#PCDATA) >