

画像意匠公報検索支援ツール

あなたの画像デザイン、 誰かの登録意匠と似ていませんか？



画像意匠公報検索支援ツール

検索

<https://www.graphic-image.inpit.go.jp/>



Graphic Image Park についての Q&A

Q1 どうして登録意匠について調べる必要があるのでしょうか？

A 他人の意匠権に抵触しないよう、登録になった意匠を調査する必要があります

画像デザインも「意匠の一部」ということで意匠権を取ることができます。他人の意匠権に抵触しないよう、あなたが自分の画像デザインを使って商品を販売しようと思ったら、その画像デザインに近いデザインが登録されていないかどうか、意匠公報を見て確認する必要があります。

Q2 このツールでは何を調べることができるのでしょうか？

A 意匠登録になった画像デザインについて調べることができます

このツールによって、携帯電話機のディスプレイに現われる操作画像などの画像デザイン（専門的には「画像を含む意匠」といいます）についての意匠公報を調べることができます。意匠登録になっていないWEB上の一般的な画像デザインや、特許や商標については、調べることはできないのでご注意ください。

Q3 意匠公報に何が書かれているか詳しくありませんが、そういった専門的な知識がなくても調査することができるのでしょうか？

A はい。簡単に調査を始めることができます

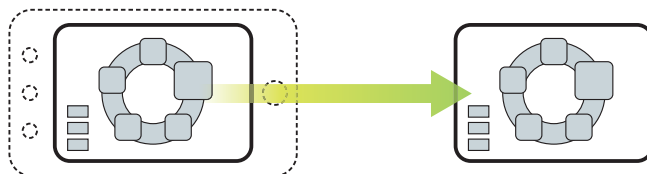
操作はとても簡単です。比較したいイメージデータを入力するだけで、クリアランス調査を始めることができます。もし、結果一覧の画面の中に気になるデザインがあったら、実際に意匠公報を表示して内容を確認してみてください。「意匠分類」や「意匠に係る物品」など、その登録意匠に関する色々な情報が掲載されています。これらの書誌情報に慣れてきたら、そのキーワードを使うことでもっと効率的な調査ができるようになります。

Q4 たくさんの登録されたデザインを見るのは大変ではないのでしょうか？

A サムネイルを確認するだけでもクリアランス調査の第一歩を進めることができます

このツールは、画像デザインに関する意匠公報の中から画像デザインが現れている箇所全てをサムネイルとして表示します。そのため、わざわざ公報を一つずつ開かなくても、サムネイルを確認するだけでクリアランス調査を進めることができます。詳しい情報を確認したいときはワンクリックで簡単に意匠公報を開くことができます。もし、よく似たデザインが見つかってどうして良いか分からないときは、類否判断（意匠同士が類似しているか否か）などを知財の専門家に問い合わせてください。

※意匠公報に掲載された図面から「画像が現れている箇所」を比較用イメージとして蓄積しています。



Q5 ツールを使うときに費用がどのくらいかかるのでしょうか？

A 無料のオンラインサービスですので、いつでも気軽に利用できます！

画像のデザインの意匠公報を **簡単** に調査できます

インターネットで **無料** でご利用いただけます

簡単
3
ステップ!

1 イメージファイル
を入力

2 サムネイル一覧
を表示

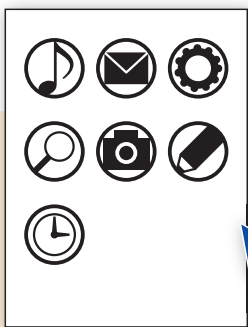
3 意匠公報PDF
を表示

ドラッグ&ドロップ!

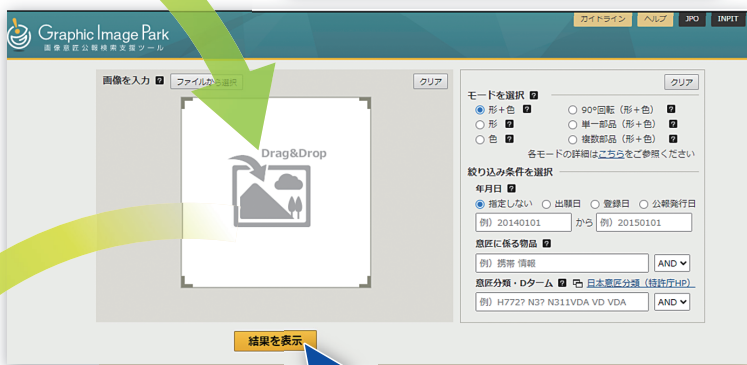
POINT

イメージファイルを入力しなくとも
調査を始めることができます

何も入力せずに「結果を表示」ボタンを
クリックすると、公報発行日順にサムネ
イルが表示されます。最新の登録案件
を確認するのにオススメです。



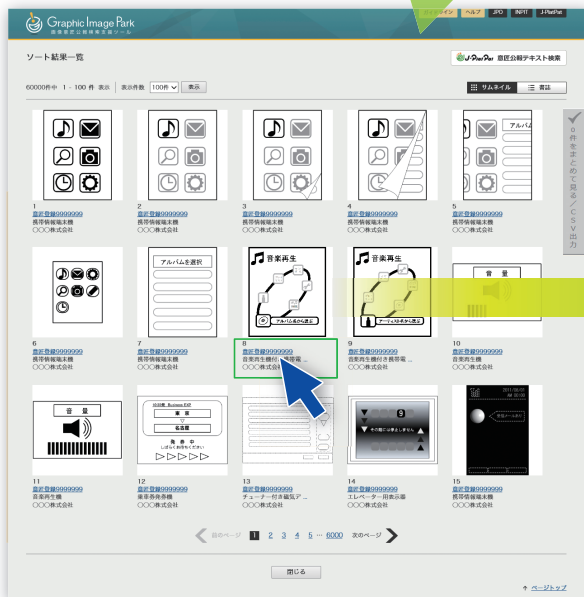
イメージファイル
(比較したい画像)



2

「結果を表示」ボタンをクリック!

ソート結果一覧画面



意匠公報PDF

3

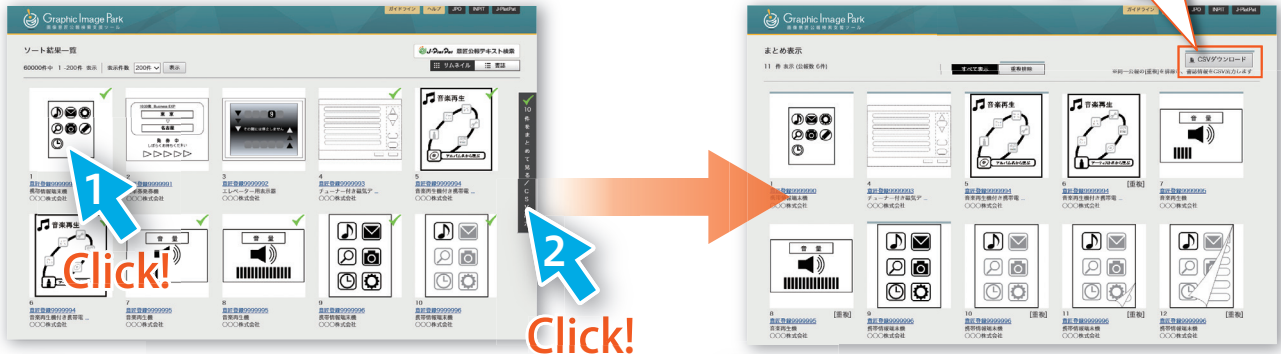


気になるデザインを見つけたら
登録番号をクリック!

Advanced!

◎気になったデザインだけチェックしたい!

チェックした案件の書誌情報をCSV形式でダウンロードできます。



1 気になるサムネイルをチェック!

2 チェックを付けたサムネイルだけをまとめて表示できます。

◎並べ替えのポイントを切替えたい!

入力例						
モード	形+色	形	色	90°回転(形+色)	単一部分品(形+色)	複数部品(形+色)
概要	形の要素と色の要素を総合的にみて画像を比較します	形の要素のみによって画像を比較します (意匠審査における比較手法に近い方法です)	色の要素のみによって画像を比較します	標準モードを基として、入力画像を左右90°回転したものも比較します	特徴的な図形をUIの「構成部品」として部分抽出します 入力画像を含む画像を上位に表示します	特徴的な図形をUIの「構成部品」として部分抽出します 入力画像を構成部品ごとに分解し、配置を問わずこれらの構成部品を含む画像を上位に表示します
上位に並ぶ例						

◎件数を絞り込みたい!

年月日	意匠に係る物品	意匠分類・Dターム
出願日、登録日、公報発行日のいずれかによって絞り込む	「意匠に係る物品」に含まれるキーワードによって絞り込む ※「意匠に係る物品」とは、意匠公報の【意匠に係る物品】欄に記載された物品の区分の名称です。	「日本意匠分類・Dターム」によって絞り込む ※「日本意匠分類」とは、意匠公報の【意匠分類】欄に記載された分類記号です。

問い合わせ先 独立行政法人工業所有権情報・研修館 (INPIT)
 知財情報部 情報提供担当
 TEL : 03-3581-1101 (ex2413)
 e-mail : ip-jh05@inpit.go.jp

リサイクル適性(A)
この印刷物は、印刷用の紙へリサイクルできます。

2023年5月