

課題を探す



使用回数の多い身近な物からなら見つけやすいと考える



テーマを文房具に決める



デザインが少ない物の方が改良しやすいと考える



以前使いずらいと感じたハサミに決める



ハサミの課題を挙げる

課題1つに対して解決手段を挙げる

従来のハサミの主な課題

- ・持ちづらい
- ・力をかけづらい
- ・安定して切断しづらい



解決手段

- ・柄を大きくする
- ・レバーにする
- ・固定して使えるようにする

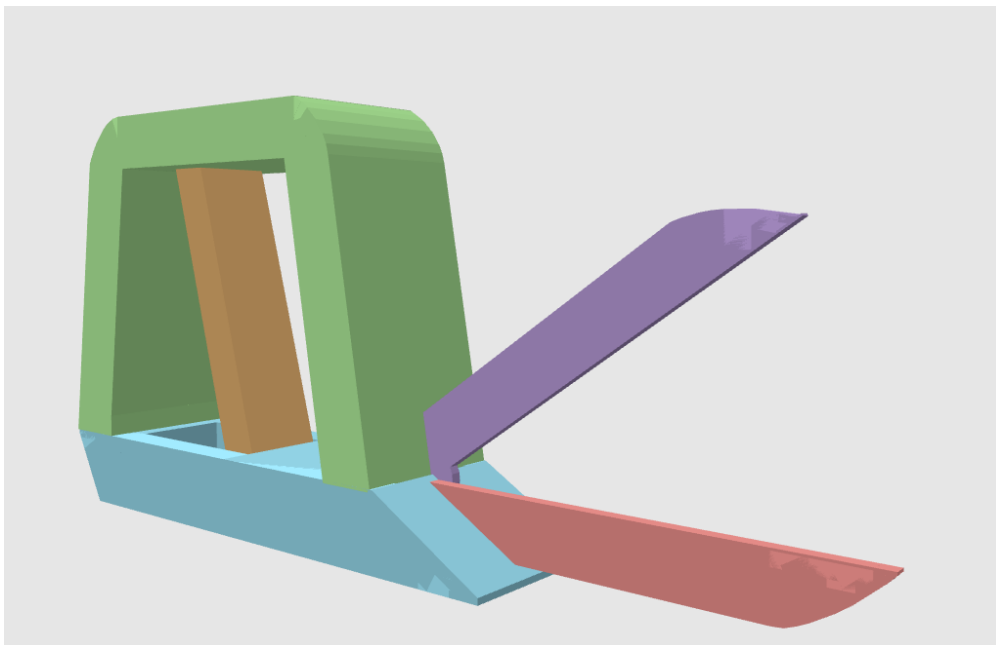
解決手段を合わせた物を考える

以下の調査を実施した

- ・ハサミのパーツの名称
書類に使える語句を増やすため
- ・似たような発明があるか調べる
J-PlatPat、通販サイトなどを使用した

作品の説明

作品の図



- 水色部分
卓上に設置して安定的に切断するためのパーツ
- 赤色部分
水色部分に固定された刃
- 紫色部分
固定されていない刃
- オレンジ色部分
レバーとなっていて、引くことで紫色部分の刃が下に下がる
- 緑色部分
持ちやすくするためのパーツ