

パテントコンテスト/デザインパテントコンテスト 応募推移・受賞後の統計

表1. 応募件数

年度	パテント	デザイン パテント	合計
H14	85	—	85
H15	56	—	56
H16	89	—	89
H17	114	—	114
H18	234	—	234
H19	214	—	214
H20	248	19	267
H21	262	90	352
H22	333	113	446
H23	341	171	512
H24	428	252	680
H25	377	400	777
H26	494	274	768
H27	417	269	686
H28	340	318	658
H29	525	506	1031
H30	538	650	1188
R1 (H31)	724	651	1375
R2	880	754	1634
R3	738	766	1504
R4	521	639	1160

2002年（平成14年）から始まったパテントコンテストは、増減を繰り返しながらも増加傾向を維持し、2017年（平成29年）以降は、2020年（令和2年）の880件を最高に、毎年500件以上の応募件数を維持している。

2008年（平成20年）から始まったデザインパテントコンテストも、増減を繰り返しながらも増加傾向を維持し、2018年（平成30年）以降は2021年（令和3年）の766件を最高に、毎年600件以上の応募件数を維持している。

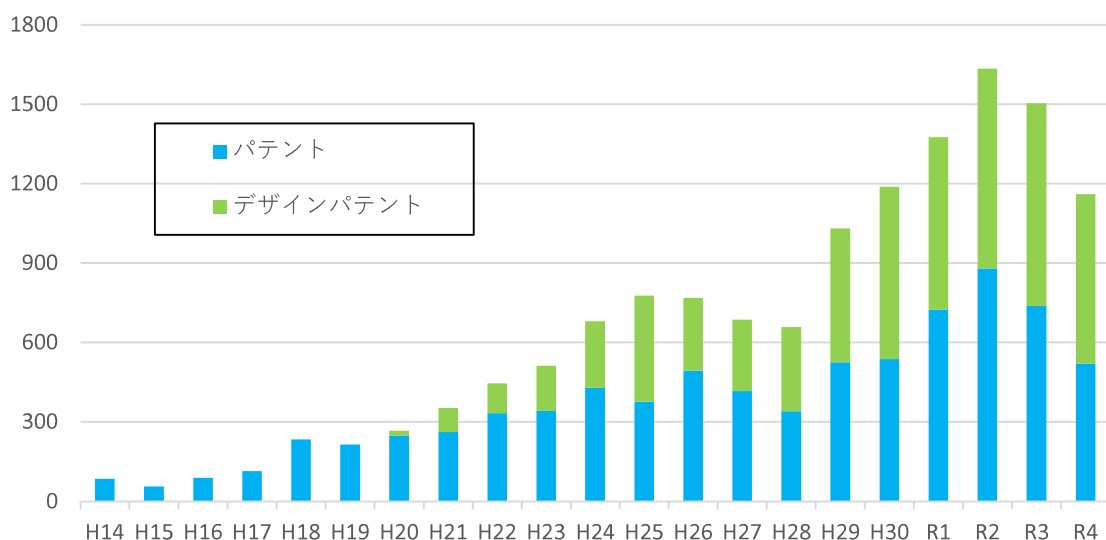


図1. 応募件数推移

表2. 参加校数

年度	パテント	デザイン パテント	合計
H19	47	—	47
H20	53	19	72
H21	47	90	137
H22	44	113	157
H23	55	171	226
H24	66	252	318
H25	56	400	456
H26	70	274	344
H27	61	269	330
H28	76	318	394
H29	81	506	587
H30	83	650	733
R1 (H31)	74	651	725
R2	78	754	832
R3	82	766	848
R4	89	639	728

パテントコンテストは、2007年以降増減を繰り返しながらも増加傾向を維持し、2017年（平成29年）以降は80校前後の参加校を維持している。デザインパテントコンテストは、2018年に最多となる74校が参加し、それ以降も60校前後の参加を維持している。

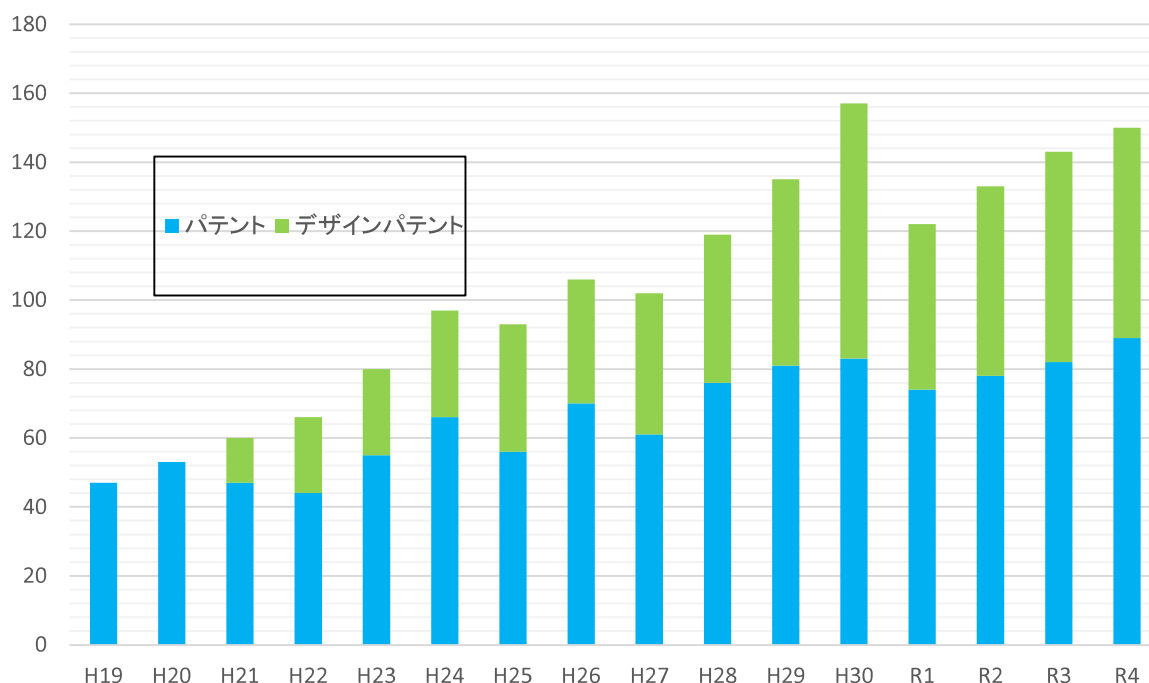


図2. 参加校数推移

表3. 特許査定率（特許査定件数/出願件数）

年度	支援対象	特許査定率
H14	7	57%
H15	11	50%
H16	11	78%
H17	12	75%
H18	10	80%
H19	15	73%
H20	12	67%
H21	16	44%
H22	15	86%
H23	21	81%
H24	19	95%
H25	27	83%
H26	29	81%
H27	31	80%
H28	31	70%
H29	29	79%
H30	30	90%
R1	30	89%
R2	30	85%

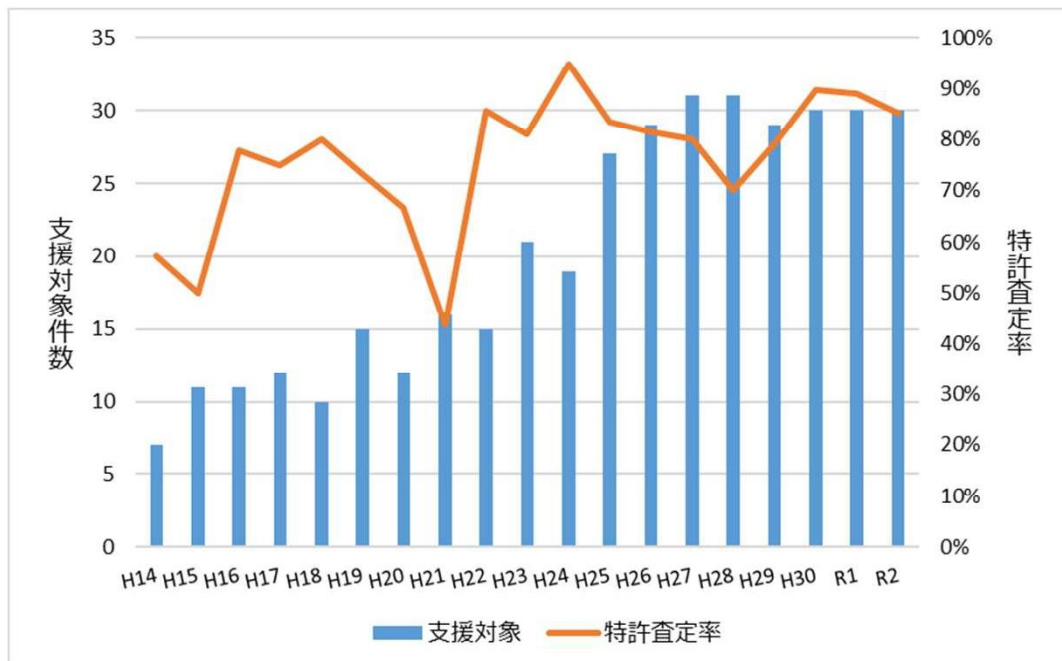


図3. 支援対象件数と特許査定率（特許査定件数/出願件数）

表4. 意匠登録率（意匠登録件数/出願件数）

年度	支援対象	意匠登録率
平成20年度	19	95%
平成21年度	27	96%
平成22年度	23	100%
平成23年度	29	90%
平成24年度	32	100%
平成25年度	33	100%
平成26年度	31	90%
平成27年度	30	100%
平成28年度	31	100%
平成29年度	32	97%
平成30年度	31	100%
令和1年度	30	97%
令和2年度	30	100%

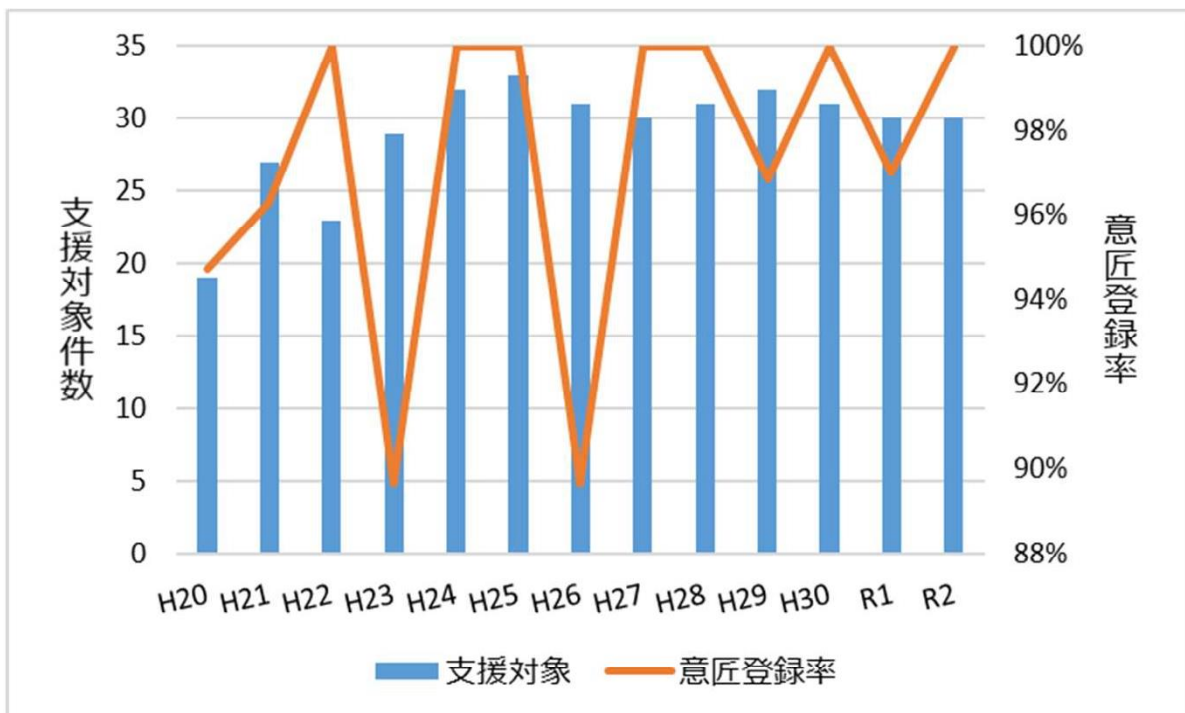


図4. 支援対象件数と意匠登録率（意匠登録件数/出願件数）

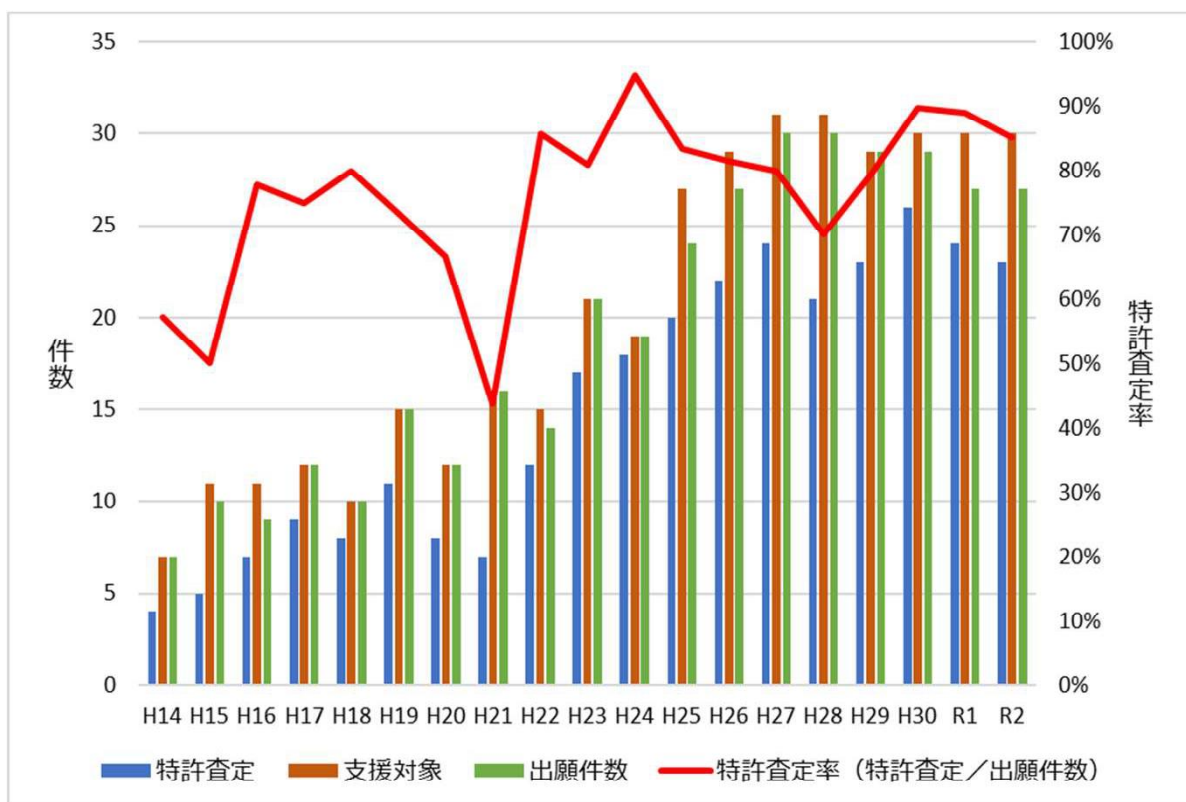


図5. 平成14年度～令和2年度 受賞作品の状況

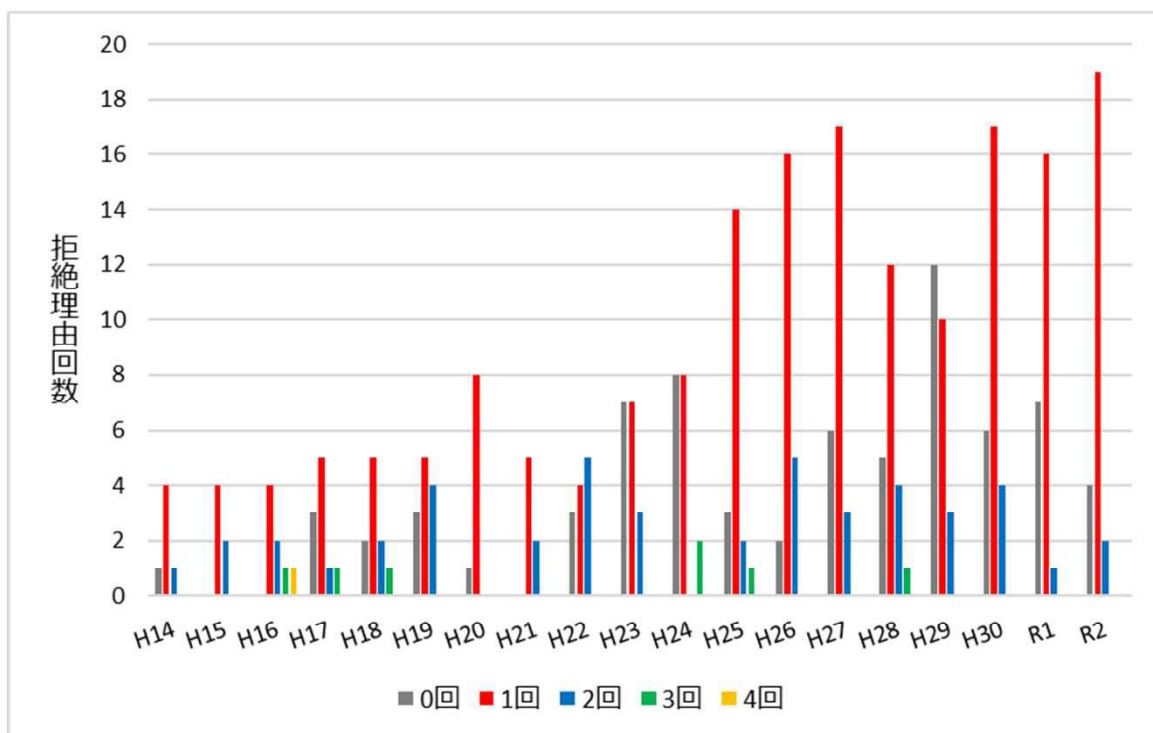


図6. パテント部門 拒絶理由回数

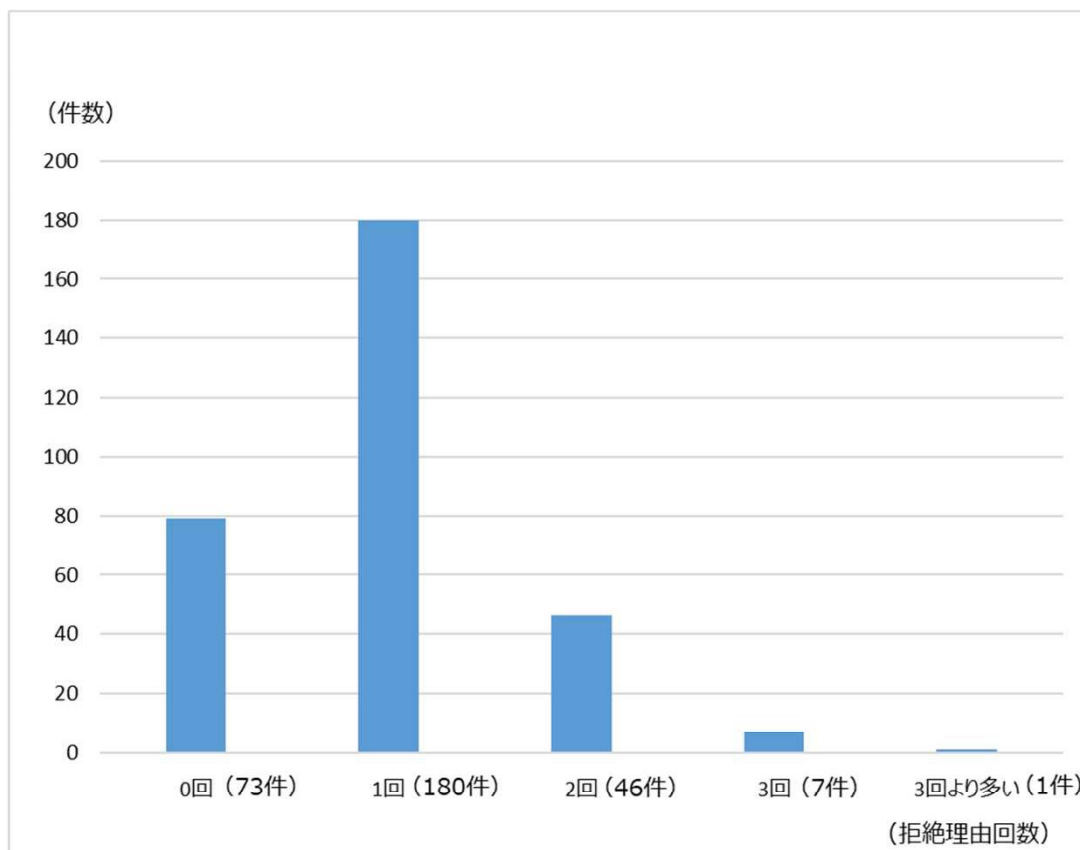


図7. パテント部門 拒絶理由回数について

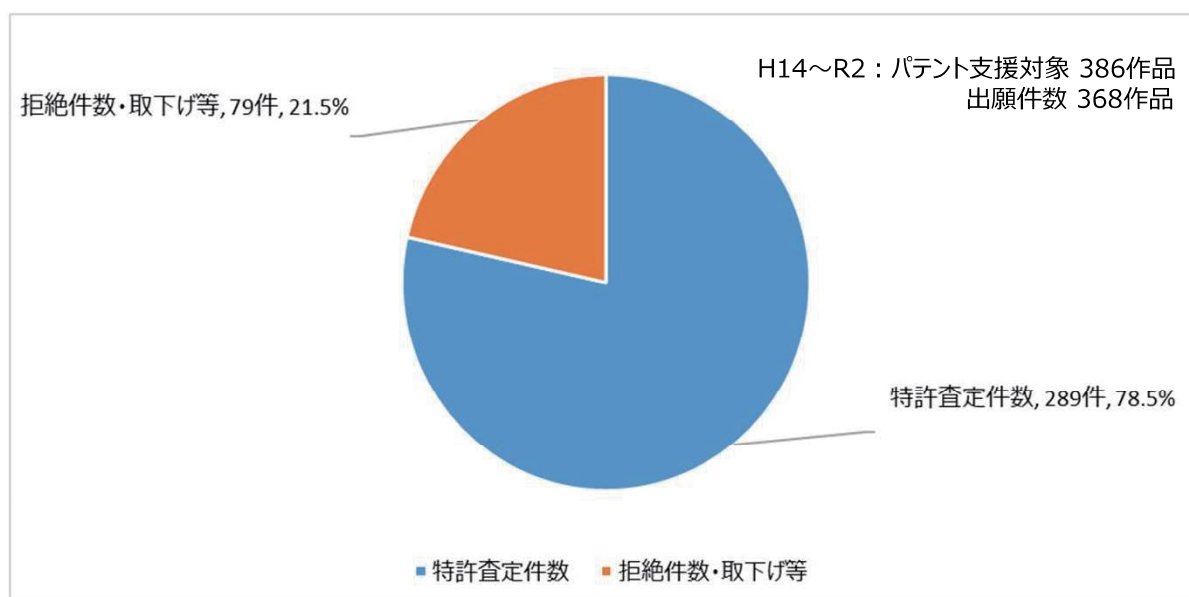


図8. 特許査定率

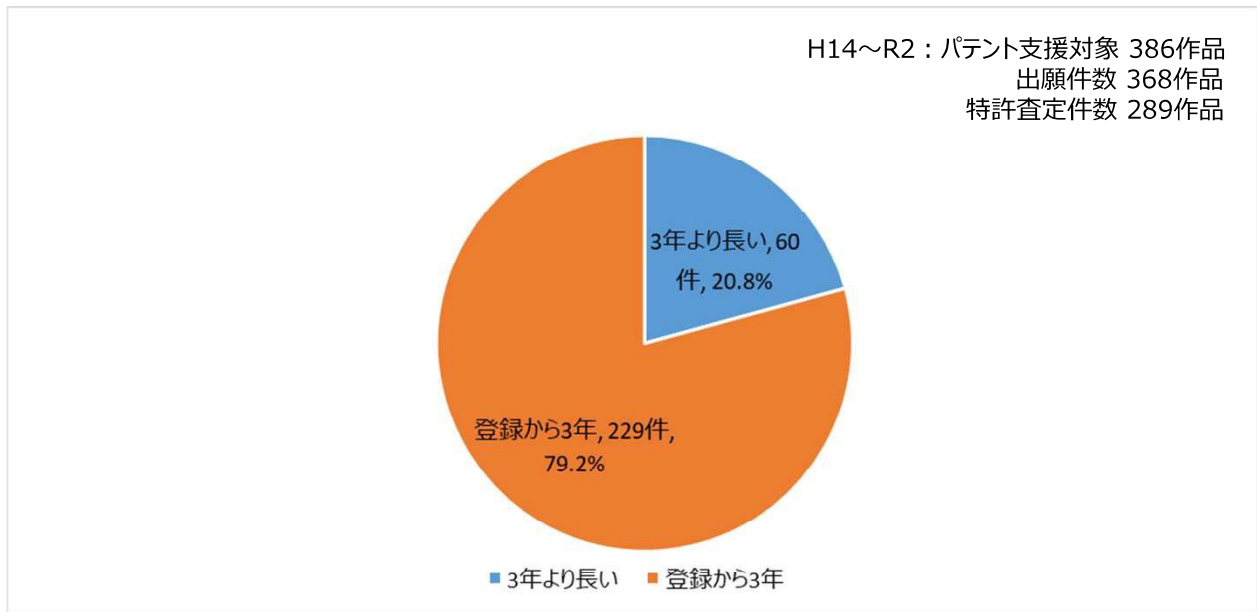


図9. 特許維持期間について

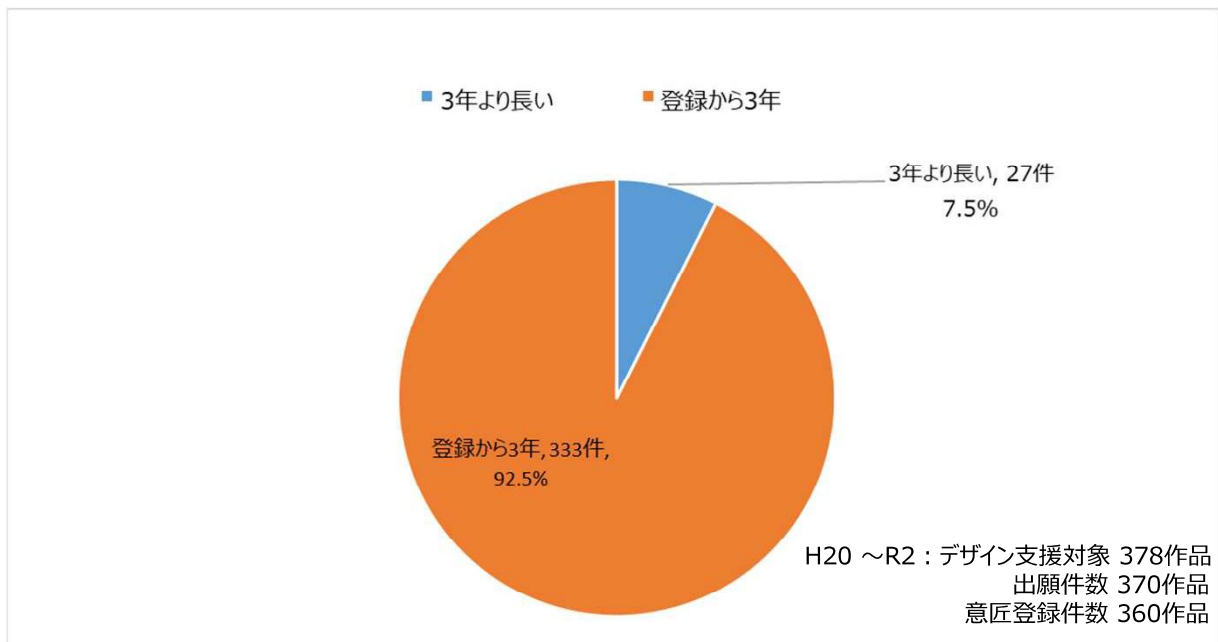


図10. 意匠権維持期間について